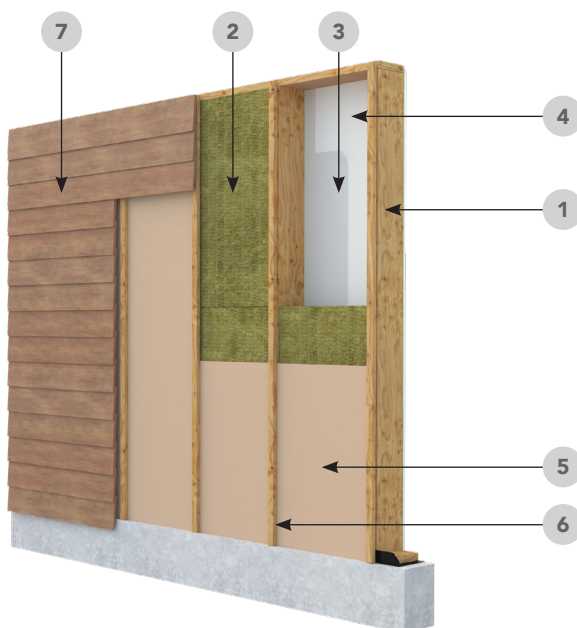


# REI 60

Bærende og skillende  
yttervegg av tre

# 8.94

Monteringsanvisning



## Materialspesifikasjon

Nr.	Type	Beskrivelse	Dimensjon
1.	Stenderverk	Tre (C24)	min. 36 x 198
2.	Isolasjon	ROCKWOOL Flexi A-plate	min. 198 mm
3.	Dampsperre	PE-folie	0,2 mm
4.	Innvendig kledning	Gipsplate type A	12,5 mm
	Platefeste innvendig	Gipsplateskruer for tre	3,5 x 35 mm
5.	Vindtetting	Gipsplate type EH2	9,5 mm
	Feste for vindtetting	Stift	2,1 x 35 mm
6.	Utlekting	Trelekter	23 x 48 mm
7.	Utvendig kledning	Trepanel	19 mm

## Montering

1. Veggens bygges opp med trestendere (C24) min. 36 x 198 mm med c/c avstand 600 mm. Topp- og bunnsvill i samme dimensjon og kvalitet.
2. Utvendig kles veggens med 9,5 mm utvendig gipsplate type EH2. Gipsplatene festes med 2,1 x 35 mm stift. maks avstand mellom festepunkter 240 mm langs kanter og skjøter og maks 300 mm inne på platen eller i henhold til leverandørens anvisning.
3. Lekter 23 x 48 mm og 19 mm trekledning monteres på utsiden av gipsplatene.
4. Min. 198 mm ROCKWOOL Flexi A-plate monteres mellom stenderne. Den merkede fleksible siden trykkes mot den ene stenderen. Skyv platen inn slik at den går klar av og flukter med den andre stenderen. Småkapp skal ikke benyttes.

5. På innsiden monteres 0,2 mm plastfolie og 12,5 mm gipsplate type A. Gipsplatene festes med 3,9 x 35 mm gipsplateskruer for tre. Skruavstand 240 mm ved kanter og skjøter og 300 mm inne på platen.
6. Fuger mot tilstøtende konstruksjoner tettes med dokumentert løsning.
7. Signert monteringsanvisning skal følge byggets dokumentasjon.

**Maks last: 20 kN/m**

**Dokumentasjon:** Klassifikasjonsrapport PCA10650A fra DBI

### AS ROCKWOOL

Gjerdrums vei 19, Pb 4215 Nydalen, 0401 OSLO  
Tel: (+47) 22 02 40 00. [www.rockwool.no](http://www.rockwool.no)

**Arbeid utført / firmastempel:**