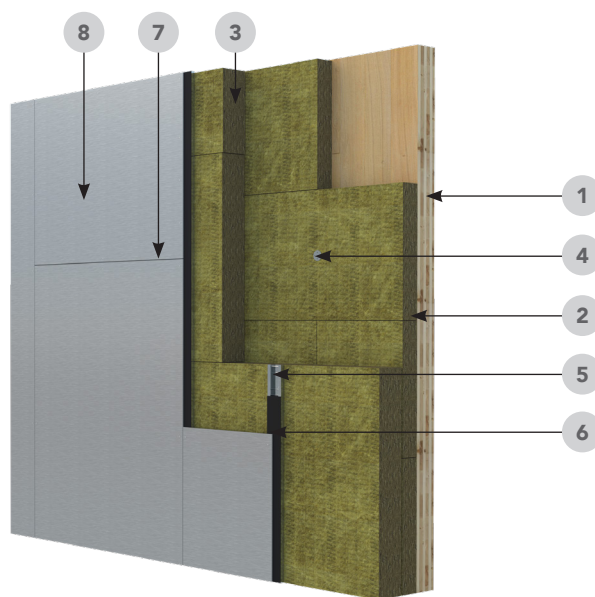


Redair Multi

120 minutter utvendig
brannbekyttelse
av massivtrevegg

8.99

Monteringsanvisning



Materialspesifikasjon

Nr.	Type	Beskrivelse	Dimensjon
1.	Vegg	Massivtre	min. 120 mm
2.	Isolasjon, 1. lag	ROCKWOOL Redair plate	min. 100 mm
3.	Isolasjon, 2. lag	ROCKWOOL Redair plate	min. 150 mm
4.	Innfesting 1. isolasjonslag	ROCKWOOL Redair Flex skruer	min. W100
		Stålskiver	Ø 40 x 1,5 mm
5.	Utvendige lekter	ROCKWOOL Redair Multi MR	30 x 100 mm
	Innfesting lekter og 2. isolasjonslag	ROCKWOOL Redair Flex skruer	min. W200
		ROCKWOOL Redair Multi SC	25 x 30 x 30 mm
6.	Tetting vertikale fasadeskjøter	EPDM bånd	100 mm
7.	Tetting horisontale fasadeskjøter	Stålprofil	
8.	Utvendig kledning	Cementfiberplate	8 mm

Montering

1. Skru- og lekteavstand samt kompresjonsdybde for MR-lekten i isolasjonen dimensjoneres med Redair Flex og Multi beregner som finnes på rockwool.no.
2. Redair Multi systemet monteres i henhold til monteringsanvisning for Redair systemene som finnes på rockwool.no, men med ekstra krav som angitt i punkt 3-6.
3. Total isolasjonstykkelse skal være min. 250 mm.
4. Isolasjonen monteres i to lag. Første lag skal ha tykkelse 100 mm og festes til massivtreet med Redair W100 skruer og stålskive med min. Ø 40 mm. 1 skruer midt i hver plate.
5. Andre isolasjonslag monteres slik at det ikke på noe sted blir gjennomgående skjøter gjennom de to isolasjonslagene, verken horisontalt eller vertikalt. Skjøtene skal være forskjøvet min. 100 mm i forhold til hverandre.
6. 8 mm ubrennbare kledningsplater, fibersement, festes til MR-lektene i henhold til leverandørens monteringsanvisning. Kledningen skal være tett uten åpne fuger eller skjøter.
7. Signert monteringsanvisning skal følge byggets dokumentasjon.

Dokumentasjon: Assessment 150000-18-2 fra RISE Fire Research

AS ROCKWOOL

Gjerdrums vei 19, Pb 4215 Nydalen, 0401 OSLO
Tel: (+47) 22 02 40 00. www.rockwool.no

Arbeid utført / firmastempel:



Dato:

Sign: