



Effektivt og sikkert - i sort design

CONLIT – brandisolering af ventilationskanaler



Tryghed i hverdagen

Vi bruger omkring 90 % af vores tid inden døre – i vores bolig, på arbejdet, i skolen, i børnehaven eller andre typer af bygninger. Bygninger skal være behagelige og sikre at opholde sig i, hvad enten de er private eller offentlige.

Isolering er en usynlig, men meget vigtig del af trygheden og sikkerheden i en bygning. Derfor er det vigtigt, at du vælger de rigtige isoleringsmaterialer. ROCKWOOL isolering er fremstillet af sten, og sten brænder ikke. ROCKWOOL isolering modstår således temperaturer over 1000 °C og giver dig den største sikkerhed, hvis der skulle opstå brand.

God ventilation med brandsikker isolering

Alle større bygninger, f.eks. skoler, sygehuse, kontorbygninger og boligblokke har et ventilationssystem. Det er meget vigtigt at brandsikre ventilationskanalerne for at undgå, at der opstår brand, og at en eventuel brand og røg spredes. Denne type sikring hører under passiv brandsikring.

Store bygninger er opdelt i brandceller, med brandadskillende konstruktioner for at begrænse en mulig brand til en enkelt celle. Ventilationskanalerne føres gennem konstruktionen, både lodret og vandret. DS428-3 stiller krav til korrekt, afprøvet og dokumenteret brandsikring mod både indvendig og udvendig brandpåvirkning.

I de fleste tilfælde fungerer brandisolering også som varme- og kondensisolering.

Fordele ved stenuld

- Brandsikker
- Varmeisolerende
- Lang holdbarhed
- Fugtafvisende
- Støjdæmpende

Stenuld fra ROCKWOOL
modstår temperaturer over

1000°C



EI 30 - EI 120

Komplet produktprogram

CONLIT er løsningen

ROCKWOOL har nu udviklet et endnu bedre system til brandisolering af ventilationskanaler. CONLIT FIRE MAT og CONLIT FIRE BOARD erstatter de tidligere CONLIT Fire Mat Alu og CONLIT brandplade, og de dækker nu flere brandklasser end tidligere. Produkterne er fremstillet af ubrændbar stenuld. Både trådvævsråden og brandpladen er desuden dækket med en sort belægning, som giver en bedre og mere brugervenlig finish, som også lever op til de krav, der stilles til æstetikken i dag.



Læs mere om brandisolering af ventilationskanaler på www.rockwool.dk

Vi har tænkt på dig

Vi har nu gjort det lettere for dig at sikre montering, kvalitet og udseende når du skal brandsikre ventilationskanaler. Med et bredt produktsortiment i flere brandklasser, der samtidig overholder gældende standard, kan du nu vælge CONLIT brandsikring til alle dine opgaver - og samtidig sikre en pæn overflade og et ensartet udtryk med sort belægning på alle produkter.

Bredere produktsortiment

Med lanceringen af et bredere og mere komplet produktsortiment er CONLIT FIRE MAT og CONLIT FIRE BOARD nu den sikre løsning til ventilationskanaler.

Hurtigere montering

Den nye, smarte overlappning i enderne af rullerne sikrer desuden et pænere og mere ensartet resultat. De tynde plader og høje uldkvalitet sikrer en lettere og hurtigere montering på trods af sparsom plads.

Pænere overflade, pænere resultat

Både CONLIT FIRE MAT og CONLIT FIRE BOARD har fået en sort overflade. Det er en fordel, da ventilationskanalerne i mange moderne bygninger ligger frit og er synlige. Den sorte farve gør dem mere

usynlige, og giver et flottere helhedsindtryk. Med en sort alu tape bliver samlingerne på CONLIT FIRE BOARD også usynlige.

Løsninger til flere brandklasser

Vore nye produktsortiment er nu et komplet system med produkter til brandklasserne EI 30/E60, EI60/EI90, EI 90 og EI 120. Se fordelingen på produkterne i oversigten på side 6.

CONLIT FIRE MAT findes i 600 mm eller 1000 mm bredde. CONLIT FIRE BOARD findes i 1000x600 mm.

Vi tænker på miljøet

God brandisolering af ventilationskanalerne giver også fordele for miljøet. En god isolering afgiver mindre varme i kanalerne, og det sparer energi. ROCKWOOL stenuld er fremstillet af vulkansk sten, en naturlig, bæredygtig ressource, som kan genanvendes.





Max
15 kg
pr. rulle

Alt du har brug for at vide

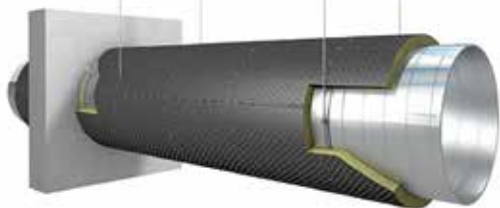
På vores hjemmeside kan du finde information om vores produkter og løsninger til brandisolering af ventilationskanaler. Her kan du også finde monteringsvejledninger.



Læs mere om brandisolering af ventilationskanaler på www.rockwool.dk

CONLIT FIRE MAT

CONLIT FIRE MAT er den perfekte løsning til brandsikring af runde ventilationskanaler op til EI60/EI90 og firkantede ventilationskanaler op til EI30/E60.



| Produkt navn | Godkendelse | Tykkelse | Kanal | Belægning |
|---------------------------|-------------|----------|-------|---|
| CONLIT FIRE MAT EI30/E60 | EI30/E60 | 50 mm | ○ | sort armeret alufolie med påsyet 1" trådnet |
| CONLIT FIRE MAT EI60/EI90 | EI60/EI90 | 80 mm | ○ | sort vlies med påsyet 1" trådnet |



| Produkt navn | Godkendelse | Tykkelse | Kanal | Belægning |
|--------------------------|-------------|----------|-------|---|
| CONLIT FIRE MAT EI30/E60 | EI30/E60 | 60 mm | □ | sort armeret alufolie med påsyet 1" trådnet |

CONLIT FIRE BOARD

CONLIT FIRE BOARD er produktet til brandsikring af firkantede ventilationskanaler.



| Produkt navn | Godkendelse | Tykkelse | Kanal | Belægning |
|-----------------------------|-------------|----------|-------|-----------------------|
| CONLIT FIRE BOARD EI30/E60 | EI30/E60 | 60 mm | □ | sort armeret alufolie |
| CONLIT FIRE BOARD EI60/EI90 | EI60/EI90 | 60 mm | □ | sort armeret alufolie |
| CONLIT FIRE BOARD EI90 | EI90 | 80 mm | □ | sort armeret alufolie |
| CONLIT FIRE BOARD EI120 | EI120 | 90 mm | □ | sort armeret alufolie |



CONLIT gør det lettere at opfylde kravene

DS428-3 stille krav til brandisolering af ventilationskanaler, både lodrette og vandrette, så de kan modstå en brand opstået indvendig eller udvendig. Der er også krav til hvordan en gennemføring i en brandcellevæg eller -dæk skal udføres. Alle CONLIT produkter er testet iht. EN1366-1 (2014). CONLIT montagevejledningen fortæller hvordan isoleringsarbejdet udføres med CONLIT FIRE MAT og CONLIT FIRE BOARD.

Komplet system

Ud over CONLIT FIRE MAT og CONLIT FIRE BOARD består systemet af CONLIT Klæber, CONLIT Brandfugemasse SMP og CONLIT Alu tape.

CONLIT komplet system til brandsikring af ventilationskanaler



ROCKWOOL koncernen lægger stor vægt på at forbedre hverdagen for alle, der beskæftiger sig med vores løsninger. Vores erfaring og viden danner et solidt grundlag for at løse mange af de aktuelle udfordringer inden for bæredygtighed og udvikling. Det gælder blandt andet energiforbrug, støjforurening, brandsikkerhed, vandmangel og oversvømmelser. Vores produktsortiment afspejler de mange behov, der findes rundt om i verden, og produkterne kan hjælpe vores kunder med at reducere deres egen miljøpåvirkning.

Stenuld er et alsidigt materiale og danner grundlag for alt, hvad vi beskæftiger os med. Med over 11.000 engagerede medarbejdere i 39 lande er vi verdens største leverandør af stenulds løsninger, herunder bygningsisolering, akustiklofter, udvendige facadesystemer, løsninger til planteavl, tekniske fibre til industribrug samt isolering til procesindustrien, marine og offshore.

ROCKWOOL® og CONLIT® er registrerede varemærker tilhørende ROCKWOOL Group.



ROCKWOOL A/S
Hovedgaden 501
2640 Hedehusene
info@rockwool.dk
www.ROCKWOOL.dk