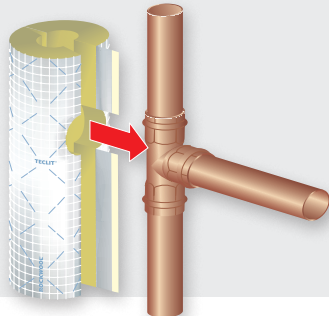


Sådan fungerer Pipe section

T-stykker

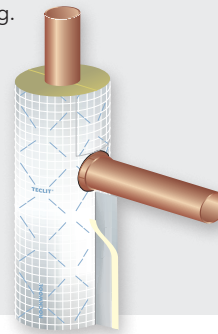
Trin 1

- Skær et rundt hul i rørskålens langsgående samling. Hullet skal svare til afgreningsrørets diameter. Mellemrummet omkring røret må ikke være større end 2 mm. Udfyld større mellemrum med løs stenuld.



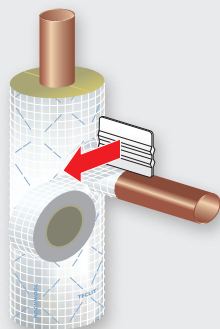
Trin 2

- Placér rørskålen på røret, så hullet passer med afgreningsrøret.
- Fjern beskyttelsespapiret fra den selvklæbende tape og forsegl rørsålens langsgående samling.



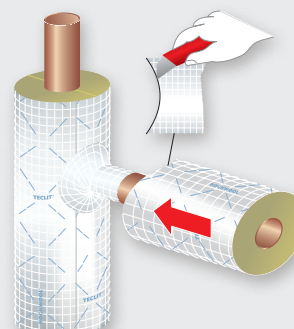
Trin 3

- Tape samlingerne på forgreningsrøret på sikker vis med TECLIT Alutape eller Flextape.



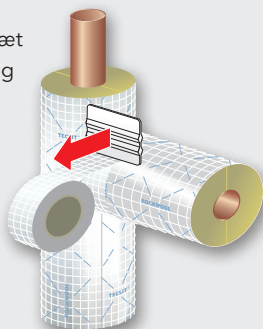
Trin 4

- For at isolere forgreningsrøret, skal du forme enden af en rørskål, så den passer til det isolerede rør.



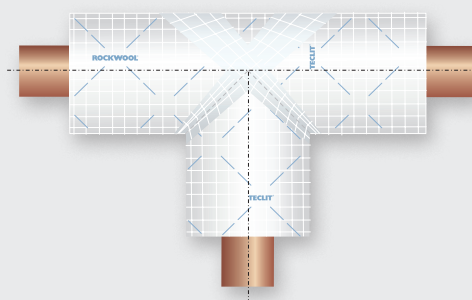
Trin 5

- Placér den tilpassede rørskål på røret. Fjern beskyttelsespapiret fra den selvklæbende tape og forsegl rørsålens langsgående samling.
- Skub den tilskårne rørskålsende tæt op mod den tilstødende rørskål og forsegl samlingerne med TECLIT Alutape.



Trin 1

- Alternativ isolering af T-stykke.



Glat nu omhyggeligt alle tapesamlinger ud ved hjælp af en egnet spatel som TECLIT Tape sealer.