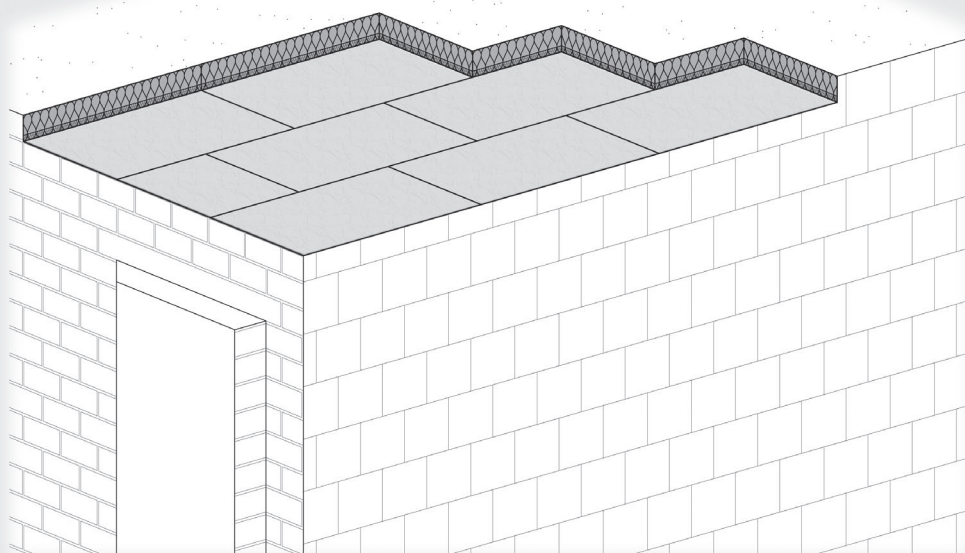
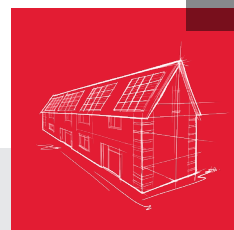


Deckendämmplatte Planarock® Paint

Technisches Datenblatt



Nichtbrennbare, Steinwolle-Dämmplatte* mit einer beidseitigen hellen mineralischen Beschichtung für die Dämmung von Keller-/Tiefgaragendecken ohne optische Anforderungen. Geeignet für die Verklebung mit Mörtelkleber. Die Platte ist mit einer raumseitigen Beschichtung für den nachträglichen Farbauftrag im Airless-Spritzverfahren ausgestattet.

*mehr zur Herstellung von Steinwolle erfahren Sie auf www.rockwool.at

- Wärmedämmstoff für Gebäude – werkmäßig hergestellte Mineralwolle (MW) gem. ÖNORM EN 13162
- nichtbrennbar
- Schmelzpunkt > 1000 °C
- nicht glimmend
- einseitige helle mineralische Beschichtung
- wasserabweisend
- diffusionsoffen
- wärme- und schalldämmend
- für nachträglichen Farbauftrag
- recycelbar

Deckendämmplatte Planarock® Paint

Anwendungsbereich

Planarock Paint wird für die Dämmung von Keller-/Tiefgaragendecken ohne optische Anforderungen eingesetzt. Sie zeichnet sich durch eine verdichtete Oberlage mit einer hellen mineralischen Beschichtung aus. Durch ihre Zweischichtcharakteristik hat die Planarock Paint eine druckfeste Oberfläche und bietet damit mehr Sicherheit bei der Klebemontage. Auch für die Montage an Innenwänden geeignet. Dabei sollten bauseits gesonderte Maßnahmen zum Schutz der Oberfläche vor Beschädigung getroffen werden. Die verdichtete Oberlage mit der Brandmarkierung muss bei der Verlegung zum Rauminnen zeigen.

Verarbeitung

Die Planarock Paint ist vorzugsweise im Verband zu verlegen und auf einen sauberen haftfähigem und ebenen Untergrund zu verkleben oder mechanisch zu befestigen.

Befestigung – Verklebung

Der Untergrund ist im Vorfeld auf die Eignung für die reine Klebemontage zu überprüfen. Der Untergrund muss trocken, sauber und eben sein. Staub, Schmutz, Öl, Fett, lose Teile sowie Trenn- und Sinterschichten etc. müssen durch geeignete Maßnahmen entfernt werden. Unebenheiten im Untergrund sind auszugleichen und vollständig zu verspachteln. Geeignet für die Verklebung mit Mörtelkleber (z.B. Ardex „X7 G“). Wir empfehlen den Mörtelkleber vor der Verlegung durch Probeverklebungen zu prüfen und vom jeweiligen Mörtellieferant für die Verwendung des Klebers mit der Steinwolle-Dämmplatte freigeben zu lassen. Die Richtlinien des Mörtelherstellers sind zu beachten.

Hinweis: Während der gesamten Verarbeitungs- und Trocknungszeit ist eine Temperatur des Baukörpers (Untergrund) und der Umgebung von mind. 5° C einzuhalten.

Befestigung – Verdübelung

Sollte der Untergrund für eine reine Klebemontage nicht geeignet sein, kann die Planarock Paint auch mit Dübel (Tellerdurchmesser min. 70 mm) befestigt werden. Der Untergrund ist im Vorfeld auf die Eignung für eine Dübelmontage zu überprüfen. Art, Anzahl und Anordnung ist bauseits festzulegen. Jede Platte ist mit mindestens 2 Dübel zu befestigen. siehe Dübelschema. Wir empfehlen das Dübelbild vor der Verlegung durch Bemusterung von Probeplatte vom Auftraggeber freigeben zu lassen und die verwendeten Dübel für die Dämmstoffmontage an Keller bzw. Tiefgaragendecken vom Dübelhersteller/-lieferant freigeben zu lassen.

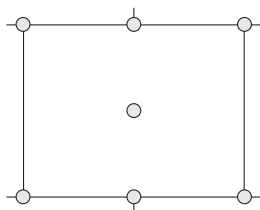
Farbauftrag

Die Platte ist mit einer raumseitigen Beschichtung ausgestattet. Diese Beschichtung ist keine fertige Endbeschichtung sondern eine Grundierung für einen nachträglichen Farbauftrag im Airless Spritzverfahren. Bei extremer Feuchteinwirkung können beigefarbene bis braune Flecken an der Plattensichtseite (Unterseite) auftreten. Die Flecken sind lediglich als optischer Mangel zu bewerten und können nach vollständiger Austrocknung der Dämmung mit dem nachträglichen Farbauftrag abgedeckt werden. Gegebenenfalls sind die Flecken mit einer geeigneten Grundierung abzusperren.

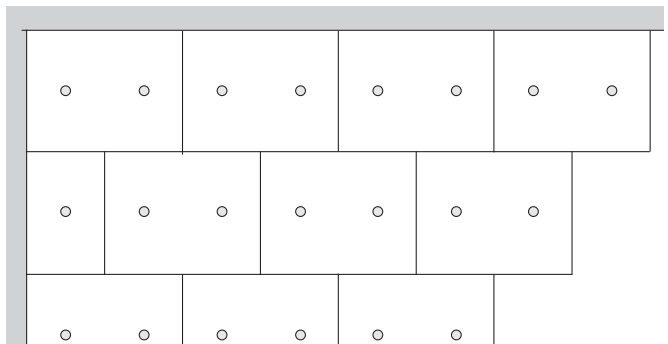
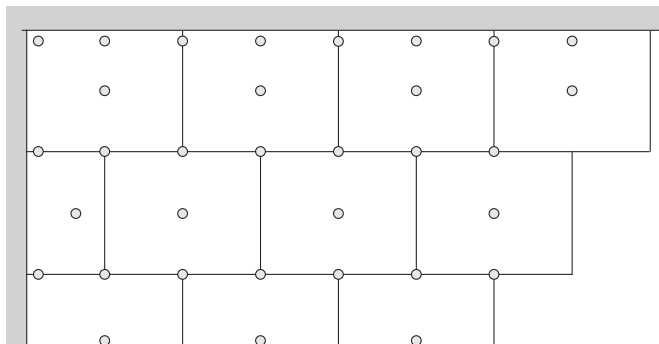
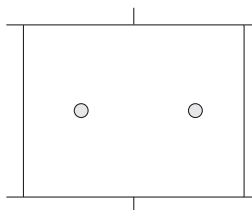
Unbedingt zu beachten

Steinwolle-Dämmstoffe sind stets trocken zu lagern und trocken einzubauen. Nicht für Anwendungen mit Anforderungen an die Optik der Oberfläche hinsichtlich Ebenheit und farblicher Gleichmäßigkeit geeignet. Produktionsbedingt weist die Oberfläche Farbungleichheiten, Bindemittelflecken und Unebenheiten (Profilierung) auf.

Dübelschema 1



Dübelschema 2



Deckendämmplatte Planarock® Paint

Lieferprogramm

Dicke mm	m ² /Paket	m ² /Großgebinde	R _D -Wert (m ² ·K)/W
60*	2,0	20,00	1,75
80*	1,5	15,00	2,35
100*	1,5	12,00	2,90
120*	1,5	9,00	3,50
140*	1,0	8,00	4,10
160*	1,0	8,50	4,70
180*	1,0	6,50	5,25
200*	1,0	6,00	5,85

Plattenformat: L × B (mm): 800 × 625

Nur Palettenabnahme möglich

* Lieferzeit ca. 6 Arbeitstage.

Technische Daten

	Zeichen	Beschreibung/Messwert	Norm/Vorschrift
Produktart	MW-WF		ÖNORM B 6000
Oberfläche		beidseitig helle mineralische Beschichtung	
Brandverhalten (Euroklasse)		nichtbrennbar, A1	ÖNORM EN 13501-1
Glimmverhalten		keine Neigung zu kontinuierlichem Schwelen	ÖNORM EN 16733
Temperaturverhalten		Schmelzpunkt der Steinwolle ≥ 1000 °C, Verwendung kurzzeitig bis 250 °C	DIN 4102-17
Nennwert der Wärmeleitfähigkeit (Steinwolle)	λ _D	0,034 W/(m·K)	ÖNORM EN 13162
Längenbezogener Strömungswiderstand	AFr	≥ 40 kPa·s/m ²	ÖNORM EN ISO 29053
Wasserdampf-Diffusionswiderstandszahl	MU 1	μ = 1	ÖNORM EN 12086
Druckspannung bei 10% Stauchung	CS(10)	σ ₁₀ ≥ 0,5 kPa	ÖNORM EN 826
Grenzabmaße für die Dicke	T	T5	ÖNORM EN 823

Bezeichnungsschlüssel gem. ÖNORM EN 13162: MW-EN 13162-T5-DS(70,-)-CS(10)0,5 -TR1-MU1-AFr40

Das DOP finden Sie unter rockwool.at/leistungserklaerungen-dop

KEYMARK-Güteüberwachung



ROCKWOOL Handelsgesellschaft m.b.H.

Eichenstraße 38 · 1120 Wien

T +43 1 797 26-0

www.rockwool.at



Unsere technischen Informationen geben den Stand unseres Wissens und unserer Erfahrung zum Zeitpunkt der Drucklegung wieder. Verwenden Sie bitte deshalb die jeweils neueste Auflage, da sich Erfahrungs- und Wissensstand stets weiterentwickeln. In Zweifelsfällen setzen Sie sich bitte mit uns in Verbindung. Beschriebene Anwendungsbeispiele können besondere Verhältnisse des Einzelfalles nicht berücksichtigen und erfolgen daher ohne Haftung. Unseren Geschäftsbeziehungen mit Ihnen liegen stets unsere Allgemeinen Verkaufs-, Lieferungs- und Zahlungsbedingungen in der jeweils neuesten Fassung zugrunde, die Sie unter www.rockwool.at finden. Auf Anfrage senden wir Ihnen die AGBs auch gerne zu.