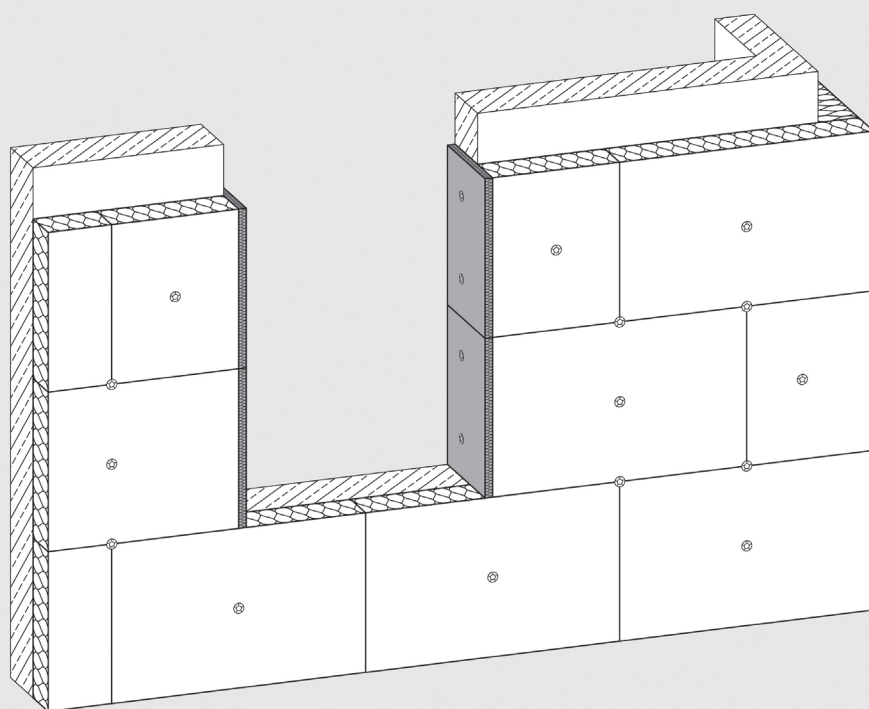
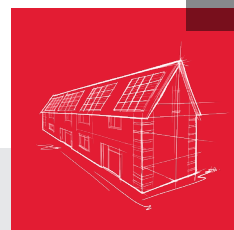


Laibungsplatte Fixrock® 035 VS LB

Technisches Datenblatt



Durchgehend wasserabweisende Steinwolle-Dämmplatte mit einseitiger schwarzer Vlieskaschierung für die außenseitige Dämmung von Fenster- und Türleibungen in vorgehängten hinterlüfteten Fassaden.

- Wärmedämmstoff für Gebäude – werkmäßig hergestellte Mineralwolle (MW) gem. ÖNORM EN 13162
- nichtbrennbar, Euroklasse A1
- Schmelzpunkt > 1000 °C
- wärme- und schalldämmend
- durchgehend wasserabweisend
- diffusionsoffen
- recycelbar



Laibungsplatte Fixrock® 035 VS LB

Anwendungsbereich

Wärme-, Schall- und Brandschutz von Fenster- und Tür-laibungen in vorgehängten hinterlüfteten Fassaden. Die Vlieskaschierung hat lediglich eine optische Bedeutung. Fixrock Dämmplatten sind für eine reine Klebmontage ohne mechanische Befestigung geeignet.

Anwendungsempfehlung

Fassadenbekleidung mit offenen Fugen (> 5 mm), z. B. Naturstein. Weitere Informationen zu Fugen finden Sie in der ÖFHF-Fachregel (www.oefhf.at).

Lieferprogramm

Dicke mm	m ² /Paket	m ² /Großgebäude	R _D -Wert (m ² ·K)/W
30*	12,5	250,0	0,85
40*	7,5	180,0	1,15
50*	7,5	150,0	1,45

Plattenformat L x B (mm): 1000 x 625

* Lieferzeit ca. 5 Arbeitstage.

Technische Daten

	Zeichen	Beschreibung/Messwert	Norm/Vorschrift
Produktart	MW-WF		ÖNORM B 6000
Brandverhalten (Euroklasse)	A1	nichtbrennbar, Euroklasse A1	ÖNORM EN 13501-1
Schmelzpunkt		> 1000 °C	DIN 4102-17
Nennwert der Wärmeleitfähigkeit	λ _D	0,034 W/(m·K)	ÖNORM EN 13162
Grenzabmaße für die Dicken	Ti	T3	ÖNORM EN 823
Druckspannung bei 10 % Stauchung	CS(10) 0,5	σ ₁₀ ≥ 0,5 kPa	ÖNORM EN 826
Zugfestigkeit senkrecht zur Plattenebene	TR 1	σ _{mt} ≥ 1 kPa	ÖNORM EN 1607
Langzeitige Wasseraufnahme	WL(P)	WL(P)	ÖNORM EN 12087
Längenbezogener Strömungswiderstand	AFr5	≥ 5 kPa · s/m ²	ÖNORM EN ISO 29053
Wasserdampf-Diffusionswiderstandszahl	MU 1	μ = 1	ÖNORM EN 12086

Bezeichnungsschlüssel gem. ÖNORM EN 13162: MW-EN 13162-T3-CS(10)0,5-TR1-WL(P)-AFr5-MU1

ROCKWOOL Handelsgesellschaft m.b.H.

Eichenstraße 38 · 1120 Wien

T +43 1 797 26-0 · F +43 1 797 26-26

www.rockwool.at



Unsere technischen Informationen geben den Stand unseres Wissens und unserer Erfahrung zum Zeitpunkt der Drucklegung wieder. Verwenden Sie bitte deshalb die jeweils neueste Auflage, da sich Erfahrungs- und Wissensstand stets weiterentwickeln. In Zweifelsfällen setzen Sie sich bitte mit uns in Verbindung. Beschriebene Anwendungsbeispiele können besondere Verhältnisse des Einzelfalles nicht berücksichtigen und erfolgen daher ohne Haftung. Unseren Geschäftsbeziehungen mit Ihnen liegen stets unsere Allgemeinen Verkaufs-, Lieferungs- und Zahlungsbedingungen in der jeweils neuesten Fassung zugrunde, die Sie unter www.rockwool.at finden. Auf Anfrage senden wir Ihnen die AGBs auch gerne zu.