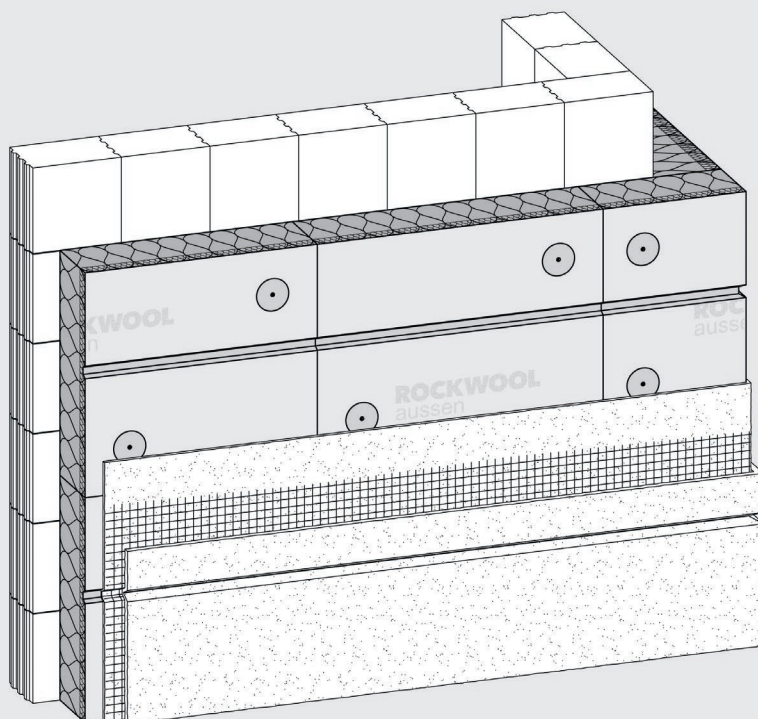
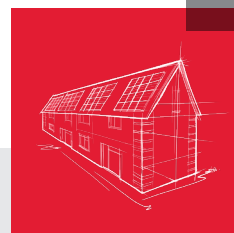


# Bossendämmplatte Coverrock® Deko

Technisches Datenblatt



Nichtbrennbare Steinwolle\*-Putzträgerplatte als Kernstück für Wärmedämm-Verbundsysteme.  
Die Beschichtung auf den Plattenoberflächen ermöglicht die maschinelle Verarbeitung des Klebemörtels auf dem Untergrund sowie den Putzauftrag ohne Pressspachtelung.  
Eine spezielle Nutenfräsung ermöglicht den direkten Einsatz in WDVS mit Bossenoptik.

\*mehr zur Herstellung von Steinwolle erfahren Sie auf [www.rockwool.at](http://www.rockwool.at)

- Wärmedämmstoff für Gebäude – werkmäßig hergestellte Mineralwolle (MW) gem. ÖNORM EN 13162
- nichtbrennbar
- Schmelzpunkt > 1000 °C
- nicht glimmend
- wasserabweisend
- diffusionsoffen
- beidseitige Haftbrückenbeschichtung
- spezielle Nutenfräsung für Bossenoptik
- recycelbar
- KEYMARK Güteüberwachung

# Bossendämmplatte Coverrock® Deko

## Anwendungsbereich

Wärme-, Schall- und Brandschutz im Alt- und Neubaubereich durch die Anwendung in einem Wärmedämm-Verbundsystem an Außenwänden. Für die Planung und Ausführung eines Außenwand-Wärmedämm-Verbundsystem (WDVS) sind die Regelungen der ÖNORM B6400-1 zu beachten.

## Verlegehinweise

Bei der Coverrock Deko kann der Klebemörtel maschinell auf den Untergrund aufgebracht werden. Aufgrund der Haftbrückenbeschichtung kann die Coverrock Deko ohne weitere, vorherige Presspachtelung direkt mit der vorbeschichteten unmarkierten Seite in das Frischmörtelbett eingeschwommen werden.

Der Klebemörtel kann alternativ direkt auf die Platte appliziert werden. Auch hier ist eine vorherige Presspachtelung nicht nötig.

Es ist immer darauf zu achten, dass eine mind. 40 %-Verklebung gewährleistet wird. Nach Abtrocknen des Klebers werden die Dämmplatten zusätzlich nach Angaben des Systemhalters gedübelt. Die Coverrock Deko lässt sich durch die putzseitige Haftbrückenbeschichtung (bitte Markierung beachten) direkt verputzen. Eine Presspachtelung ist hierbei ebenfalls nicht notwendig.

In die Fräsnut dürfen keine Dübel gesetzt werden.

## Besondere Hinweise

- Ein Abschleifen von Plattenoberflächen bei zu großen Unebenheiten ist nicht statthaft.
- Der Dämmstoff muss vor und während der Verarbeitung vor Feuchteinwirkung (Regen) geschützt werden, ggf. ist das Gerüst abzuplanen.
- Bei der Verarbeitung des Dämmstoffs sollte der Baukörper auch hinsichtlich anderer Gewerke (Estrich, Innenputz, etc.) im Bauablauf möglichst trocken sein. Grundsätzlich muss jedoch die Oberfläche des Untergrunds trocken sein.
- Mögliche spätere Störungen im Trocknungsprozess wie z. B. Verfärbungen des Putzes oder Schädigungen des Putzes können hierdurch minimiert werden.

## Unbedingt zu beachten

Steinwolle-Dämmstoffe sind stets trocken zu lagern, einzubauen und danach vor Feuchtigkeit zu schützen. Durchfeuchteter Dämmstoff darf nicht eingebaut werden.

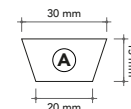
Die Anwendungs- und Verlegehinweise der Hersteller sonstiger verwendeter Komponenten sind ebenso wie sonstige behördliche, technische und die Sicherheit betreffende Vorgaben unbedingt zu beachten.

## Vertrieb

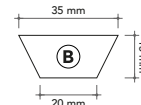
Der Vertrieb erfolgt als Bestandteil von Wärmedämm-Verbundsystemen durch Anbieter von Wärmedämm-Verbundsystemen.

## Lieferprogramm

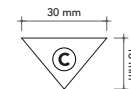
Typ A, schmale Trapeznut  
 Breite 30/20 mm, Tiefe 15 mm



Typ B, breite Trapeznut  
 Breite 35/20 mm, Tiefe 15 mm



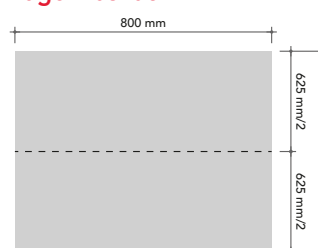
Typ C, Dreiecksnut  
 Breite 30/0 mm, Tiefe 18 mm



Dicke mm	Stück/ Palette	m <sup>2</sup> / Palette	lfd m/ Palette	R <sub>D</sub> -Wert m <sup>2</sup> K/W
80	30	15,00	24,00	2,35
100	24	12,00	19,20	2,90
120	18	9,00	14,40	3,50
140	16	8,00	12,80	4,10
160	16	8,00	12,80	4,70
180	12	6,00	9,60	5,25
200	12	6,00	9,60	5,85

Plattenformat L x B (mm): 800 x 625  
 Weitere Dämmdicken auf Anfrage

## Lage Fräsnut



--- Mittelachse Nut



# Bossendämmplatte Coverrock® Deko

## Technische Daten

	Zeichen	Beschreibung/Messwert	Norm/Vorschrift					
Produktart	MW-PT5		ÖNORM B 6000					
Oberfläche		wässrige, pigmentierte Haftbrückenbeschichtung auf Silikatbasis auf beiden Plattenoberflächen						
Brandverhalten (Euroklasse)		nichtbrennbar, A1	ÖNORM EN 13501-1					
Glimmverhalten		keine Neigung zu kontinuierlichem Schwelen	ÖNORM EN 16733					
Temperaturverhalten		Schmelzpunkt der Steinwolle > 1000 °C	DIN 4102-17					
Nennwert der Wärmeleitfähigkeit	$\lambda_D$	0,034 W/(m·K)	ÖNORM EN 13162					
Wasserdampf-Diffusionswiderstandszahl	MU 1	$\mu = 1$	ÖNORM EN 12086					
Druckspannung bei 10% Stauchung	CS(Y)	$\sigma_{10} \geq 5$ kPa	ÖNORM EN 826					
Zugfestigkeit senkrecht zur Plattenebene	TR 5	$\sigma_{mt} \geq 5$ kPa	ÖNORM EN 1607					
Grenzabmaße für die Dicke	T	T5	ÖNORM EN 823					
Dimensionsstabilität bei definierten Temperatur- und Feuchtebedingungen	DS(70,-)	erfüllt	ÖNORM EN 1604					
Langzeitige Wasseraufnahme	WL(P)	erfüllt	ÖNORM EN 1609					
Lieferdicke	$d_L$	<table border="1"> <tr> <td><math>\geq 60</math> mm</td> <td><math>\geq 80</math> mm</td> <td><math>\geq 100</math> mm</td> <td><math>\geq 120</math> mm</td> <td><math>\geq 120-200</math> mm</td> </tr> </table>	$\geq 60$ mm	$\geq 80$ mm	$\geq 100$ mm	$\geq 120$ mm	$\geq 120-200$ mm	ÖNORM EN 13162
$\geq 60$ mm	$\geq 80$ mm	$\geq 100$ mm	$\geq 120$ mm	$\geq 120-200$ mm				
Stufe der dynamischen Steifigkeit s'	SD	<table border="1"> <tr> <td>12 MN/m<sup>3</sup></td> <td>9 MN/m<sup>3</sup></td> <td>8 MN/m<sup>3</sup></td> <td>7 MN/m<sup>3</sup></td> <td>5 MN/m<sup>3</sup></td> </tr> </table>	12 MN/m <sup>3</sup>	9 MN/m <sup>3</sup>	8 MN/m <sup>3</sup>	7 MN/m <sup>3</sup>	5 MN/m <sup>3</sup>	ÖNORM EN 29052-1
12 MN/m <sup>3</sup>	9 MN/m <sup>3</sup>	8 MN/m <sup>3</sup>	7 MN/m <sup>3</sup>	5 MN/m <sup>3</sup>				
Längenbezogener Strömungswiderstand	AFri	$\geq 40$ kPa·s/m <sup>2</sup>	ÖNORM EN ISO 29053					

Bezeichnungsschlüssel gemäß EN 13162: MW-EN 13162-T5-DS(70,-)-CS(10)5-TR5-WL(P)-MU1-SDi\*-AFr40  
 Die DoP finden Sie unter [rockwool.at/leistungserklaerungen-dop](http://rockwool.at/leistungserklaerungen-dop)  
 KEYMARK-Güteüberwachung

\* Die Stufe der dynamischen SDi, s. Tabelle (dickenabhängig)

## Systemklasse lt. ÖNORM B 6400 – 2:2020

Nennstärke	Dübelschema	Position des Dübels	Systemklasse
$\geq 100$	W	oberflächenbündig	1



ROCKWOOL Handelsgesellschaft m.b.H.  
 Eichenstraße 38 · 1120 Wien  
 T +43 1 797 26-0  
[www.rockwool.at](http://www.rockwool.at)



Unsere technischen Informationen geben den Stand unseres Wissens und unserer Erfahrung zum Zeitpunkt der Drucklegung wieder. Verwenden Sie bitte deshalb die jeweils neueste Auflage, da sich Erfahrungs- und Wissensstand stets weiterentwickeln. In Zweifelsfällen setzen Sie sich bitte mit uns in Verbindung. Beschriebene Anwendungsbeispiele können besondere Verhältnisse des Einzelfalles nicht berücksichtigen und erfolgen daher ohne Haftung. Unseren Geschäftsbeziehungen mit Ihnen liegen stets unsere Allgemeinen Verkaufs-, Lieferungs- und Zahlungsbedingungen in der jeweils neuesten Fassung zugrunde, die Sie unter [www.rockwool.at](http://www.rockwool.at) finden. Auf Anfrage senden wir Ihnen die AGBs auch gerne zu.