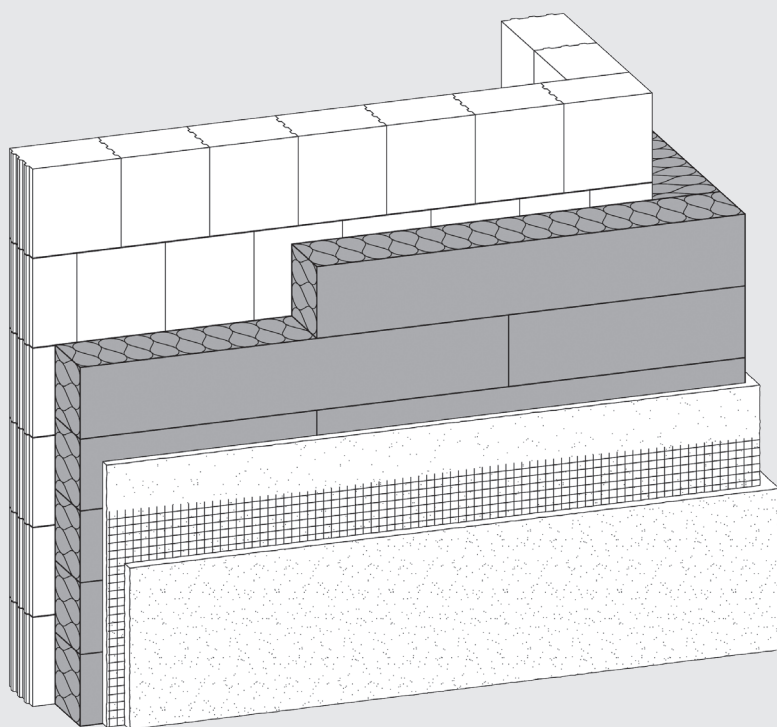
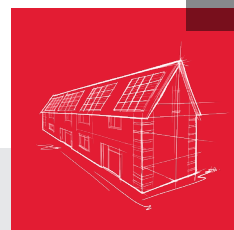


Putzträgerlamelle RP-PL 040

Technisches Datenblatt



Nichtbrennbare Steinwolle-Lamelle für mineralische Wärmedämm-Verbundsysteme. Durch senkrecht zur Bauteiloberfläche ausgerichtete Wollstruktur hohe Druck- und Abreißfestigkeit.

- Wärmedämmstoffe für Gebäude – Werkmäßig hergestellte Produkte aus Mineralwolle (MW) gem. ÖNORM EN 13162
- nichtbrennbar, Euroklasse A1
- nicht glimmend
- wärme- und schalldämmend
- schallabsorbierend
- durchgehend wasserabweisend
- diffusionsoffen
- druckbelastbar
- schnell und einfach zu verarbeiten
- recycelbar



Putzträgerlamelle RP-PL 040

Anwendungsbereich

Wärme-, Schall- und vorbeugender Brandschutz im Alt- und Neubaubereich durch die Anwendung in einem Wärmedämm-Verbundsystem an Außenwänden.

Verarbeitung

- Die Fassadenflächen müssen während und vor der Aufbringung der Dämmung trocken sein und vor anhaltender, starker Feuchteinwirkung (u.a. Niederschlag, übermäßige Bautrocknungsfeuchte von innen) geschützt werden (z.B. das Gerüst regensicher abplanen), um Verfärbungen auf der Fassade zu vermeiden.
- Es darf nur trockener Dämmstoff verarbeitet werden.
- Feucht gewordene Dämmung muss vor Aufbringen von Mörtelschichten trocken sein
- Die Verarbeitungsrichtlinien der Systemhalter sind zu beachten.

Befestigung

Die Lamellen werden mit Klebemörtel auf das zu dämmende Bauteil aufgeklebt und zusätzlich mit Dübeln befestigt.

Vertrieb

Als Bestandteil von Wärmedämm-Verbundsystemen durch Systemhalter.

Lieferprogramm

Dicke mm	m ² /Groß- gebinde	RD-Wert m ² K/W
260*	3,84	6,30
280*	3,84	6,80
300*	3,84	7,30

Plattenformat L x B (mm): 1200 x 200
* auf Anfrage erhältlich

Technische Daten

	Zeichen	Beschreibung/Messwert	Norm/Vorschrift
Produktart	MW-PT		ÖNORM B6000
Brandverhalten	A1	nichtbrennbar, Euroklasse A1	ÖNORM EN 13501-1
Glimmverhalten		keine Neigung zu kontinuierlichem Schwelen	ÖNORM EN 16733
Schmelzpunkt		Schmelzpunkt der Steinwolle > 1000 °C	DIN 4102-17
Nennwert der Wärmeleitfähigkeit	λ_D	0,040 W/(m·K)	ÖNORM EN 13162
Wasserdampf-Diffusionswiderstandszahl	MU 1	$\mu = 1$	ÖNORM EN 12086
Zugfestigkeit senkrecht zur Plattenebene	TR 80	$\sigma_{mt} \geq 80$ kPa	ÖNORM EN 1607
Druckspannung bei 10% Stauchung	CS(Y)40	$\sigma_{mt} \geq 40$ kPa	ÖNORM EN 826
Längenbezogener Strömungswiderstand	AFri	≥ 15 kPa·s/m ²	ÖNORM EN ISO 29053
Langzeitige Wasseraufnahme	WL(P)	WL(P)	ÖNORM EN 12087

Bezeichnungsschlüssel gem. ÖNORM EN 13162: MW-EN 13162-T5-DS(70,-)-CS(Y)40-TR80-WL(P)-AFr15-SS20-MU1

ROCKWOOL Handelsgesellschaft m.b.H.

Eichenstraße 38 · 1120 Wien

T +43 1 797 26-0 · F +43 1 797 26-26

www.rockwool.at



Unsere technischen Informationen geben den Stand unseres Wissens und unserer Erfahrung zum Zeitpunkt der Drucklegung wieder. Verwenden Sie bitte deshalb die jeweils neueste Auflage, da sich Erfahrungs- und Wissensstand stets weiterentwickeln. In Zweifelsfällen setzen Sie sich bitte mit uns in Verbindung. Beschriebene Anwendungsbeispiele können besondere Verhältnisse des Einzelfalles nicht berücksichtigen und erfolgen daher ohne Haftung. Unseren Geschäftsbeziehungen mit Ihnen liegen stets unsere Allgemeinen Verkaufs-, Lieferungs- und Zahlungsbedingungen in der jeweils neuesten Fassung zugrunde, die Sie unter www.rockwool.at finden. Auf Anfrage senden wir Ihnen die AGBs auch gerne zu.