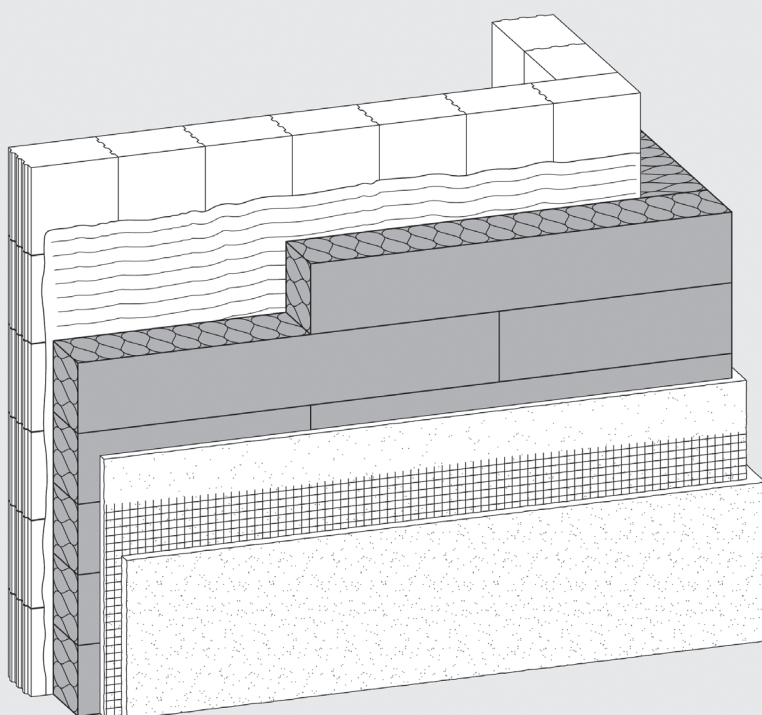
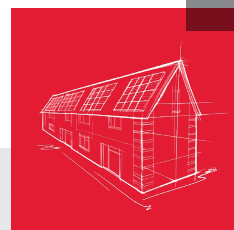


Putzträgerlamelle Speedrock® II

Technisches Datenblatt



Nichtbrennbare Steinwolle-Lamelle für mineralische Wärmedämm-Verbundsysteme. Durch senkrecht zur Bauteiloberfläche ausgerichtete Wollstruktur hohe Druck- und Abreißfestigkeit. Die beidseitige Beschichtung auf den Lamellenoberflächen ermöglicht die einfache Verarbeitung des Klebemörtels sowie der Spachtelmasse.

- Wärmedämmstoffe für Gebäude – Werkmäßig hergestellte Produkte aus Mineralwolle (MW) gem. ÖNORM EN 13162
- nichtbrennbar, Euroklasse A1
- Schmelzpunkt > 1000 °C
- nicht glimmend
- wärme- und schalldämmend
- schallabsorbierend
- durchgehend wasserabweisend
- diffusionsoffen
- schnell und einfach zu verarbeiten
- recycelbar



Putzträgerlamelle Speedrock® II

Anwendungsbereich

Wärme-, Schall- und vorbeugender Brandschutz im Alt- und Neubaubereich durch die Anwendung in einem Wärmedämm-Verbundsystem an Außenwänden. Speedrock II ist dank ihres handlichen Formats und des geringen Gewichts verarbeitungsfreundlich und ist auch für gebogene Bauteiloberflächen geeignet.

Verarbeitung

- Die Fassadenflächen müssen während und vor der Aufbringung der Dämmung trocken sein und vor anhaltender, starker Feuchteeinwirkung (u.a. Niederschlag, übermäßige Bautrocknungsfeuchte von innen) geschützt werden (z.B. das Gerüst regensicher abplanen), um Verfärbungen auf der Fassade zu vermeiden.
- Es darf nur trockener Dämmstoff verarbeitet werden.
- Feucht gewordene Dämmung muss vor Aufbringen von Mörtelschichten trocken sein
- Die Verarbeitungsrichtlinien der Systemhalter sind zu beachten.

Befestigung

Die Lamellen werden mit Klebemörtel auf das zu dämmende Bauteil aufgeklebt. Nach Abtrocknen des Klebers werden die Dämmplatten zusätzlich nach Angabe des Systemhalters gedübelt.

Vertrieb

Als Bestandteil von Wärmedämm-Verbundsystemen durch Systemhalter.

Lieferprogramm

Dicke mm	m ² /Paket	m ² /Großgebäude	RD-Wert m ² K/W
40	2,88	28,80	1,00
60	1,92	19,20	1,50
80	1,44	14,40	2,00
100	0,96	11,52	2,50
120	0,96	9,60	3,00
140	0,96	7,68	3,50
160	0,96	5,76	4,00
180	0,96	5,76	4,50
200	0,96	5,76	5,00
220*	0,48	4,80	5,50
240*	0,48	3,84	6,00

Plattenformat L x B (mm): 1200 x 200

Folienpakete auf Euro-Norm-Palette

* auf Anfrage erhältlich

Technische Daten

	Zeichen	Beschreibung/Messwert	Norm/Vorschrift
Produktart	MW-PT		ÖNORM B6000
Brandverhalten	A1	nichtbrennbar, Euroklasse A1	ÖNORM EN 13501-1
Glimmverhalten		keine Neigung zu kontinuierlichem Schwelen	ÖNORM EN 16733
Schmelzpunkt		> 1000 °C	DIN 4102-17
Nennwert der Wärmeleitfähigkeit	λ _D	0,040 W/(m·K)	ÖNORM EN 13162
Wasserdampf-Diffusionswiderstandszahl	MU 1	μ = 1	ÖNORM EN 12086
Zugfestigkeit senkrecht zur Plattenebene	TRi	σ _{mt} ≥ 80 kPa	ÖNORM EN 1607
Druckfestigkeit	CS(Y)	σ _{mt} ≥ 40 kPa	ÖNORM EN 826
Scherfestigkeit	SS	τ ≥ 20 kPa	ÖNORM EN 12090
Lieferdicke	d _L	40 - 50 mm 60 - 100 mm 120 - 160 mm 180, 200 mm 220, 240 mm	ÖNORM EN 13162
Stufe der dynamischen Steifigkeit s'	SD	120 MN/m ³ 100 MN/m ³ 80 MN/m ³ 60 MN/m ³ 40 MN/m ³	ÖNORM EN 29052-1
Längenbezogener Strömungswiderstand	AFri	≥ 15 kPa·s/m ²	ÖNORM EN ISO 29053
Dimensionsstabilität bei definierter Temperatur	DS (T+)	DS (70,-)	ÖNORM EN 1604
Langzeitige Wasseraufnahme	WL(P)	WL(P)	ÖNORM EN 12087

Bezeichnungsschlüssel gem. ÖNORM EN 13162: MW-EN 13162-T5-DS(70,-)-CS(Y)40-TR80-WL(P)-SDi*-AFr15-SS20-MU1

* Die Stufe der dynamischen Steifigkeit SDi s. Tabelle (dickenabhängig)

ROCKWOOL Handelsgesellschaft m.b.H.

Eichenstraße 38 · 1120 Wien

T +43 1 797 26-0 · F +43 1 797 26-26

www.rockwool.at



Unsere technischen Informationen geben den Stand unseres Wissens und unserer Erfahrung zum Zeitpunkt der Drucklegung wieder. Verwenden Sie bitte deshalb die jeweils neueste Auflage, da sich Erfahrungs- und Wissensstand stets weiterentwickeln. In Zweifelsfällen setzen Sie sich bitte mit uns in Verbindung. Beschriebene Anwendungsbeispiele können besondere Verhältnisse des Einzelfalles nicht berücksichtigen und erfolgen daher ohne Haftung. Unseren Geschäftsbeziehungen mit Ihnen liegen stets unsere Allgemeinen Verkaufs-, Lieferungs- und Zahlungsbedingungen in der jeweils neuesten Fassung zugrunde, die Sie unter www.rockwool.at finden. Auf Anfrage senden wir Ihnen die AGBs auch gerne zu.