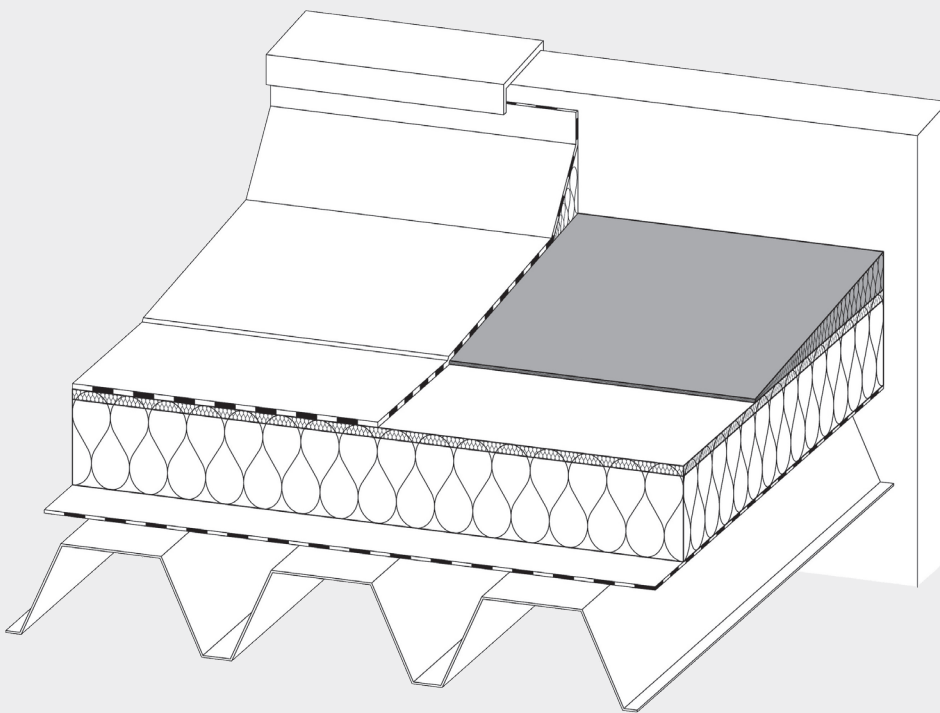
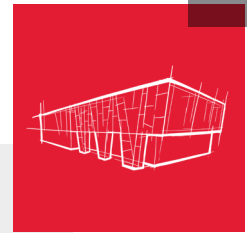


Kontergefälle-Dachplatte RP-KGD

Technisches Datenblatt



Hoch verdichtete, druckbelastbare Steinwolle-Dachdämmplatte mit Gefälleausbildung in einer Plattenrichtung.

- Wärmedämmstoff für Gebäude – werkmäßig hergestellte Mineralwolle (MW) gem. ÖNORM EN 13162
- nichtbrennbar, Euroklasse A1
- Schmelzpunkt > 1000 °C
- nicht glimmend
- wärme- und schalldämmend
- diffusionsoffen
- druckbelastbar
- schwingungsdämpfend
- heißbitumenverträglich
- chemisch neutral
- dimensionsstabil unter Temperaturänderung
- recycelbar



Kontergefälle-Dachplatte RP-KGD

Anwendungsbereich

Mit dem Einsatz der Kontergefälle-Dachplatte RP-KGD lässt sich zur Vermeidung schädlicher Wasserstaus im Attikabereich ein fachgerechtes Kontergefälle zwischen Attika und den Wassereinfläufen herstellen. Erhöhte Dehnfugensätze lassen sich durch seitliches Anlegen der RP-KGD auf kleiner Fläche ausgleichen. Es ist keine Dampfdruckausgleichsschicht erforderlich.

Bei genutzten Dachflächen, d.h. intensiver Dachbegrünung, Dachterrassen oder unter dort aufgestellten Maschinen, dürfen ROCKWOOL Kontergefälle-Dachplatten RP-KGD nicht verlegt werden.

Befestigung

Mechanisch, durch Verklebung oder mit Auflast.

Lieferprogramm

Dicke mm	Länge x Breite ^{*)} mm	Gefälle %	m ² / Palette
60/15	1000 x 1000	4,5	56,00
60/15	1000 x 600	7,5	33,60
55/5	1000 x 500	10,0	40,00

^{*)}in Gefällerrichtung

Technische Daten

	Zeichen	Beschreibung/Messwert	Norm/Vorschrift
Produktart	MW-WD		ÖNORM B 6000
Brandverhalten	A1	nichtbrennbar, A1	ÖNORM EN 13501-1
Glimmverhalten		keine Neigung zu kontinuierlichem Schwelen	ÖNORM EN 16733
Temperaturverhalten		Schmelzpunkt der Steinwolle > 1000 °C, Verwendung kurzzeitig ca. 250 °C	DIN 4102-17
Nennwert der Wärmeleitfähigkeit	λ_D	0,039 W/(m·K)	ÖNORM EN 13162
Wasserdampf-Diffusionswiderstandszahl	MU 1	$\mu = 1$	ÖNORM EN 12086
Druckspannung bei 10 % Stauchung	CS(10) 60	$\sigma_{10} \geq 60$ kPa	ÖNORM EN 826
Zugfestigkeit senkrecht zur Plattenebene (Abreißfestigkeit)	TR 7,5	$\sigma_{mt} \geq 7,5$ kPa	ÖNORM EN 1607
Punktlast bei 5 mm Stauchung	PLK(5) 550	$F_P \geq 550$ N	ÖNORM EN 12430

Bezeichnungsschlüssel gem. ÖNORM EN 13162: MW-EN 13162-T4-DS(T+)-DS(TH)-CS(10)60-TR7,5-PL(5)550-WS-MU1

ROCKWOOL Handelsgesellschaft m.b.H.

Eichenstraße 38 · 1120 Wien

T +43 1 797 26-0 · F +43 1 797 26-26

www.rockwool.at



Unsere technischen Informationen geben den Stand unseres Wissens und unserer Erfahrung zum Zeitpunkt der Drucklegung wieder. Verwenden Sie bitte deshalb die jeweils neueste Auflage, da sich Erfahrungs- und Wissensstand stets weiterentwickeln. In Zweifelsfällen setzen Sie sich bitte mit uns in Verbindung. Beschriebene Anwendungsbeispiele können besondere Verhältnisse des Einzelfalles nicht berücksichtigen und erfolgen daher ohne Haftung. Unseren Geschäftsbeziehungen mit Ihnen liegen stets unsere Allgemeinen Verkaufs-, Lieferungs- und Zahlungsbedingungen in der jeweils neuesten Fassung zugrunde, die Sie unter www.rockwool.at finden. Auf Anfrage senden wir Ihnen die AGBs auch gerne zu.