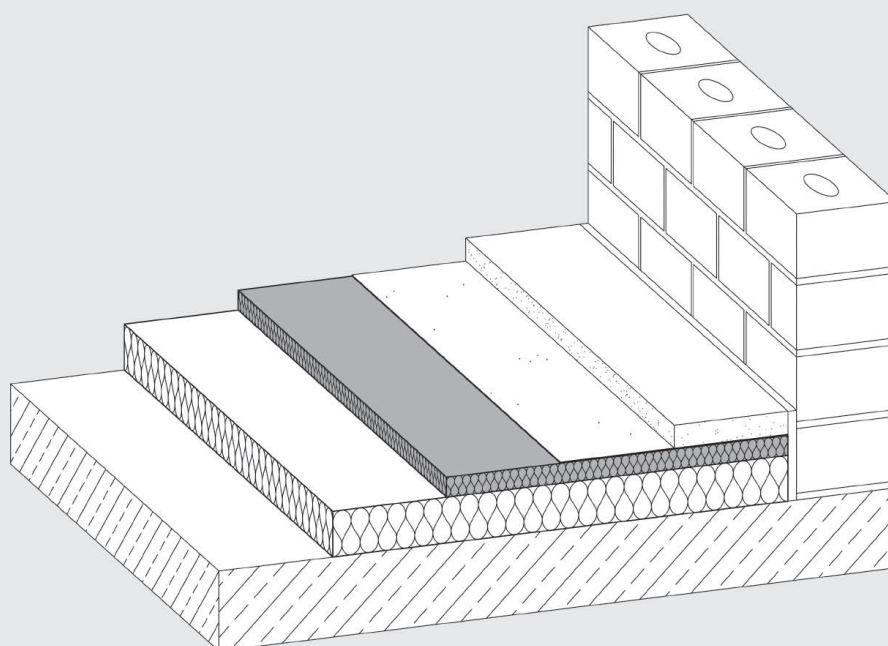
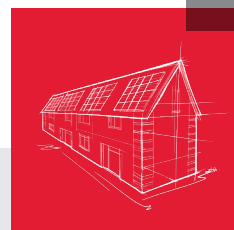


Trittschalldämmplatte Floorrock® HP

Technisches Datenblatt



Druckfeste Steinwolle-Dämmplatte für die Wärme- und Trittschalldämmung von Decken unter Estrichen aus Estrichmörteln/-massen auf Dämmschicht.

- Wärmedämmstoff für Gebäude – werkmäßig hergestellte Mineralwolle (MW) gem. ÖNORM EN 13162
- nichtbrennbar, Euroklasse A1
- Schmelzpunkt > 1000 °C
- wärme- und schalldämmend
- schallabsorbierend
- diffusionsoffen
- zulässige Flächenlast $\leq 10 \text{ kN/m}^2$
- zulässige Nutzlast $\leq 1,5 \text{ kN/m}^2$ unter Trockenestrichen aus Holzspanplatten (Dicke $\geq 22 \text{ mm}$)
- recycelbar



Trittschalldämmplatte Floorrock® HP

Anwendungsbereich

Oberseitige Dämmung von Decken unter Estrichen aus Estrichmörteln/-massen auf Dämmschicht mit Schallschutzanforderungen. Geeignet für Flächenlasten bis 10 kN/m². Floorrock HP ist auch als Trittschalldämmung unter Trockenestrichen aus Holzspanplatten (Dicke ≥ 22 mm) im Wohnbereich einsetzbar (max. Nutzlast: 1,5 kN/m²).

Verarbeitungshinweis

Floorrock HP ist dicht gestoßen und vollflächig aufliegend einzubauen. Bei der Verlegung des Estrichs sowie der Dämmschicht darf Floorrock HP im Bereich von Laufwegen nicht ohne Schutzmaßnahmen (z. B. lastverteilende Platten) begangen werden, da ansonsten die Funktionsfähigkeit beeinträchtigt werden kann. Bei Gussasphaltestrich ist eine Abdeckung mit einer temperaturbeständigen, ausreichend dicken und verformungsbeständigen Platte oberhalb der Dämmschicht aufzulegen.

Lieferprogramm

Dicke ^{d_{L-c}} mm	m ² / Paket	m ² /Groß- gebäude	R _D -Wert (m ² ·K)/W
20-2*	6,25	150,0	0,55
25-2 *	5,00	120,0	0,70
30-2 *	5,00	100,0	0,85
40-2 *	3,75	75,0	1,15
50-2 *	2,50	60,0	1,45

Plattenformat: L × B (mm): 1000 × 625

d_L- Lieferdicke = Bemessungsdicke für die Konstruktionshöhe in mm

c - Zusammendrückbarkeit (d_L-d_B) in mm

* Lieferzeit ca. 5 Arbeitstage.

Technische Daten

	Zeichen	Beschreibung/Messwert	Norm/Vorschrift
Produktart	MW-T		ÖNORM B 6000
Brandverhalten	A1	nichtbrennbar, Euroklasse A1	ÖNORM EN 13501-1
Schmelzpunkt		> 1000 °C	DIN 4102-17
Nennwert der Wärmeleitfähigkeit	λ _D	0,034 W/(m·K)	ÖNORM EN 13162
Wasserdampf-Diffusionswiderstandszahl	MU 1	μ = 1	ÖNORM EN 12086
Lieferdicke	d _L	12 mm 20 mm 25 mm 30 mm 40 mm	ÖNORM EN 12431
Stufe der dynamischen Steifigkeit s'	SD	75 MN/m ³ 48 MN/m ³ 29 MN/m ³ 27 MN/m ³ 21 MN/m ³	ÖNORM EN 29052-1
Stufe der Zusammendrückbarkeit c	CP2	c ≤ 2 mm	ÖNORM EN 13162
Langzeitkriechverhalten bei Druckbelastung	CC(3,0/0,7/10)	12 kPa	ÖNORM EN 1606
Längenbezogener Strömungswiderstand	AFr43	≥ 43 kPa·s/m ²	ÖNORM EN ISO 29053
Zulässige Flächenlast		≤ 10 kN/m ²	
Zulässige Nutzlast Trockenestrich		≤ 1,5 kN/m ² (siehe hierzu Prüfzeugnisse der Anbieter von Estrich-Elementen)	

Bezeichnungsschlüssel gem. ÖNORM EN 13162: MW-EN 13162--T7-SDI-CP2-CC(3,0/0,7/10)12-AFr43-MU1

ROCKWOOL Handelsgesellschaft m.b.H.

Eichenstraße 38 · 1120 Wien

T +43 1 797 26-0 · F +43 1 797 26-26

www.rockwool.at



Unsere technischen Informationen geben den Stand unseres Wissens und unserer Erfahrung zum Zeitpunkt der Drucklegung wieder. Verwenden Sie bitte deshalb die jeweils neueste Auflage, da sich Erfahrungs- und Wissensstand stets weiterentwickeln. In Zweifelsfällen setzen Sie sich bitte mit uns in Verbindung. Beschriebene Anwendungsbeispiele können besondere Verhältnisse des Einzelfalles nicht berücksichtigen und erfolgen daher ohne Haftung. Unseren Geschäftsbeziehungen mit Ihnen liegen stets unsere Allgemeinen Verkaufs-, Lieferungs- und Zahlungsbedingungen in der jeweils neuesten Fassung zugrunde, die Sie unter www.rockwool.at finden. Auf Anfrage senden wir Ihnen die AGBs auch gerne zu.