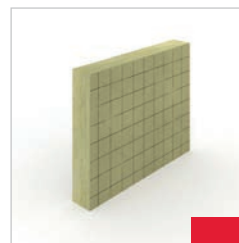


Rockfit Duo

Isolation des murs creux



Description du produit

Panneau en laine de roche constitué d'une couche supérieure dure (ca. 60 kg/m³) pourvue d'un quadrillage et d'une souscouche flexible (ca. 35 kg/m³).

Application

Rockfit Duo est spécialement conçu pour isolation thermique et acoustique par :

- remplissage partiel du creux ;
- remplissage intégral du creux ;

Rockfit Duo

Isolation des murs creux

Avantages du produit

- Une isolation thermique durable ;
- Classe de réaction au feu EUROCLASS A1, selon EN 13501-1 ;
- Panneau pour murs creux composé d'une couche supérieure rigide ($\pm 60 \text{ kg/m}^3$) et d'une sous couche flexible ($\pm 35 \text{ kg/m}^3$) ;
- Mise en œuvre facile et rapide ;
- Découpe sur mesure très facile grâce au quadrillage spécial présent sur la face rigide ;
- Parachèvement plus lisse et pas d'enfoncement des rosettes (pas d'effet matelas) grâce à la couche supérieure rigide ;
- Grâce à la structure de la laine de roche, il n'y a pas de joints ouverts entre les panneaux isolants, évitant ainsi toute perte thermique ;
- Évite les faux creux : Rockfit Duo épouse les irrégularités de telle sorte qu'une bonne jonction contre le mur intérieur est assurée ;
- S'adapte parfaitement autour des portes et des fenêtres ainsi que dans les coins sans avoir recours à quelq' autre matériau d'étanchéité que ce soit. Le panneau se découpe facilement sur mesure ;
- Pas de formation de fentes entre les panneaux, donc pas de pertes thermiques. Mise en œuvre plus rapide, vu qu'il ne faut pas coller les joints au moyen de bande adhésive entre les panneaux ;
- Pas de problème dans les arrondis. Rockfit Duo suit sans le moindre problème les lignes de la construction ;
- Bonnes prestations au niveau de l'isolation et de l'absorption acoustique, prévient les résonances dans le creux. L'application de l'isolation pour murs creux Rockfit procure une isolation acoustique supplémentaire ;
- Évite les ponts thermiques et acoustiques.

Caractéristiques générales de la laine de roche ROCKWOOL

- Très bon isolant thermique, non sujet au retrait ni à la dilatation, évitant ainsi tout pont thermique. Pas de vieillissement thermique, donc prestations isolantes constantes pendant toute la durée de vie d'un bâtiment ;
- Incombustible, ne dégage quasiment pas de fumée ni de gaz toxiques en cas d'incendie. Résiste à des températures de plus de 1.000°C . Ne cause pas d'embrasement généralisé. Reprise dans la meilleure classe de réaction au feu EUROCLASS A1, selon EN 13501-1 ;
- Très bon absorbant acoustique, améliore l'isolation acoustique d'une construction ;
- Respectueuse de l'environnement, matériau naturel, entièrement recyclable. Contribue fortement à la durabilité d'un bâtiment ;
- Répulsive à l'eau, non hygroscopique et non capillaire ;
- Chimiquement neutre, ne cause ni ne favorise de corrosion ;
- Ne constitue pas un sol de culture pour les moisissures.

Assortiment et valeurs R_D

Épaisseur (mm)	R_D ($\text{m}^2\cdot\text{K}/\text{W}$)	Épaisseur (mm)	R_D ($\text{m}^2\cdot\text{K}/\text{W}$)
75	2,10	130	3,70
80	2,25	140	4,00
90	2,55	150	4,25
100	2,85	155	4,40
110	3,10	160	4,55
120	3,40	175	5,00
125	3,55	200	5,70

Autres épaisseurs sur demande

Dimensions: 1.000 x 800 mm

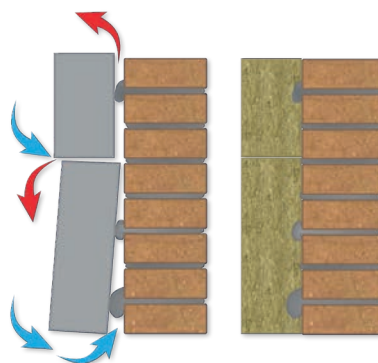
Information technique

	Valeur	Norme
λ_D	0,035 W/m.K	EN 12667
EUROCLASS	A1	EN 13501-1
Absorption d'eau	WS ($\leq 1 \text{ kg/m}^2$)	EN 1609
Coefficient de résistance à la diffusion de vapeur	$\mu \sim 1,0$ (perméable à la vapeur d'eau)	
Marquage CE	Oui	
Agrément technique	ATG 1766 ⁽¹⁾	

⁽¹⁾ ATG 1766 pour les murs creux

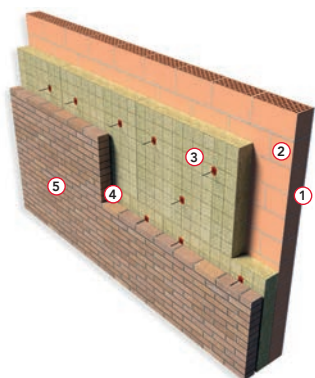
Rockfit Duo, un panneau isolant unique avec deux faces différentes.

Rockfit Duo a deux faces différentes. L'une est rigide, l'autre est flexible. La face flexible est appliquée contre le parement intérieur du mur creux. Grâce à la bonne jonction du panneau contre le parement intérieur du creux, toute perte thermique par convection est évitée. Grâce à la face rigide, le panneau est solide et facilement manipulable, il offre une meilleure résistance aux intempéries et une meilleure résistance à l'enfoncement pendant la pose des rosettes.



Exemple de construction

Mur creux avec remplissage partiel



1. Couche de plâtre ca. 10 mm
2. Maçonnerie en blocs « snelbouw », épaisseur 140 mm
3. Rockfit Duo
4. Creux non-ventilé de minimum 20 mm de large
5. Maçonnerie en briques, épaisseur 90 mm

Résultat mur creux avec remplissage partiel avec Rockfit Duo

U_c (W/m ² .K)	Épaisseur Rockfit Duo
0,32	90 mm
0,24	125 mm
0,20	155 mm
0,15	210 mm *

* en deux couches

Résultats mur creux avec remplissage intégral avec Rockfit Duo

U_c (W/m ² .K)	Épaisseur Rockfit Duo
0,32	90 mm
0,24	130 mm
0,20	160 mm
0,15	220 mm *

* en deux couches

Mise en œuvre

Une bonne isolation implique le choix du produit adéquat, mais également que la pose soit soignée. Plus la mise en œuvre sera correcte, plus le rendement thermique et acoustique sera grand. Quelques directives de mise en œuvre sont reprises dans la feuille d'information 2011/1 de l'UBAtc « murs creux en maçonnerie isolés », et dans l'Agrément Technique ATG 1766 pour les produits ROCKWOOL appliqués dans les murs creux.

Traitement

La couche isolante doit être recouverte pendant les interruptions de travail.

Des instructions de traitement détaillées sont disponibles sur fr.rockwool.be/applications.

Ou voir la brochure [„Isolation pour murs creux“](#) pour plus d'informations.

Rocktect Corner Strip

Spécialement conçu pour fermer parfaitement les joints ouverts dans les angles sortants du mur creux isolé. Les Rocktect Corner Strips veillent à obtenir les performances thermiques optimales et permettent un parachèvement professionnel.





Services

Conseil Technique

Vous pouvez vous adresser à nos spécialistes en construction pour recevoir des conseils en matière de calculs thermiques et de physique de la construction, d'urbanisme, d'applications des produits, de mise en œuvre, d'exécution des détails, de sécurité incendie, d'acoustique, d'environnement et d'aspects durables. Nous vous accompagnerons à un stade précoce de votre réflexion afin de trouver la solution d'isolation optimale pour votre projet.

fr.rockwool.be/contact

Service Retour de palettes

Ne laissez pas traîner les palettes vides et les matériaux d'emballage sur votre chantier, faites-les enlever en appelant notre service de retour de palettes.

rockwool.be/retourpalettes

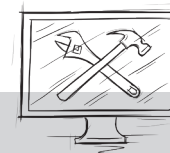
Rockcycle®

Notre service Rockcycle a été conçu pour vous aider à collecter les chutes de laine de roche sur votre chantier afin de les faire recycler et d'en assurer le traitement logistique.

fr.rockwool.be/rockcycle

Garantie Rockfit 25 pour murs creux

ROCKWOOL est synonyme de qualité exceptionnelle qualitative. C'est pourquoi nous proposons une garantie de 25 ans sur les produits Rockfit. Le projet est notifié préalablement par l'entrepreneur. S'il répond aux critères et que l'isolation est posée conformément aux règles de mise en œuvre, le maître d'ouvrage recevra un certificat de garantie par l'entremise de l'entrepreneur.rockwool.be/garantiemurscreux



Tools

Calculateur Valeur U

Déterminez facilement et rapidement la valeur U d'une construction avec le Calculateur Valeur U de ROCKWOOL, un outil gratuit et pratique. rockwool.be/valeuru

Service Descriptifs

Téléchargez les textes que vous souhaitez pour élaborer un cahier des charges grâce au Service Descriptifs gratuit de ROCKWOOL. rockwool.be/descriptifs

Détails de construction

ROCKWOOL a élaboré une série de schémas détaillés relatifs aux murs creux. Ils vous permettront non seulement de réaliser des économies d'énergie, mais aussi de bâtir une construction confortable, durable et protégée contre l'incendie. Ces schémas sont disponibles aux formats PDF et DWG.

rockwool.be/detaildeconstruction

BIM Solution Finder

Le BIM Solution Finder de ROCKWOOL permet d'accéder aux objets BIM les plus contemporains pour une large part de la gamme de produits de ROCKWOOL.

fr.rockwool.be/bim

ROCKWOOL Belgium NV

Oud Sluisstraat 5, 2110 Wijnegem, Belgium

T 02 715 68 05

F 02 715 68 76

E info@rockwool.be · rockwool.be



Les produits sont susceptibles d'être modifiés sans préavis.

ROCKWOOL décline toute responsabilité en cas d'erreurs (typographiques) éventuelles ou de lacunes.