

# ROCKWOOL Flexorock

Coquille concentrique flexible pour conduits



## Description du produit

ROCKWOOL Flexorock est une coquille flexible en laine de roche pourvue d'une feuille d'aluminium renforcée de fibres de verre et d'une languette autocollante.

## Application

La coquille ROCKWOOL Flexorock a été conçue pour l'isolation thermique et acoustique des conduits de chauffage et des conduits sanitaires et peut être placée facilement autour des coudes, fixations et vannes.

# ROCKWOOL Flexorock

## Coquille concentrique flexible pour conduits

### Avantages du produit

- Isolation thermique et acoustique deux en un ;
- Coquille flexible ;
- Montage simple et rapide grâce aux entaillements et à la languette autocollante de fermeture ;
- Large gamme de diamètres et d'épaisseurs d'isolation pour une application sur des conduits métalliques et synthétiques ;
- Isolation optimale grâce aux grandes épaisseurs d'isolation disponibles ;
- S'applique également sur de l'inox ;
- Longue durée de vie ;
- Forme bien calibrée réduisant au minimum les pertes au niveau des raccords ;
- Délai d'amortissement court.

### Caractéristiques générales de la laine de roche ROCKWOOL

- Très bon isolant thermique, non sujet au retrait ni à la dilatation, évitant ainsi tout pont thermique. Pas de vieillissement thermique, donc prestations isolantes constantes pendant toute la durée de vie d'un bâtiment ;
- Incombustible, ne dégage quasiment pas de fumée ni de gaz toxiques en cas d'incendie. Résiste à des températures de plus de 1.000°C. Ne cause pas d'embranchement généralisé. Reprise dans la meilleure classe de réaction au feu EUROCLASS A1, selon NBN EN 13501-1 ;
- Très bon absorbant acoustique, améliore l'isolation acoustique d'une construction ;
- Respectueuse de l'environnement, matériau naturel, entièrement recyclable. Contribue fortement à la durabilité d'un bâtiment ;
- Répulsive à l'eau, non hygroscopique et non capillaire ;
- Chimiquement neutre, ne cause ni ne favorise de corrosion ;
- Ne constitue pas un sol de culture pour les moisissures.

### Assortiment

#### Nombre par unité d'emballage

Diamètre (mm)	Épaisseur (mm)			
	25	30	40	50
18	30	24		
22	25	20	13	9
28	25	16	12	9
35	20	16	9	7
42	16	14	9	6
48	16	12	9	6
60		9	6	5
64		9	6	5
76		7	5	4
89		6		
114		4		

### Information technique

#### Coefficient de conductivité thermique (Norme : EN ISO 8497)

T (°C)*	$\lambda$ (W/m.K)
10	0,038
50	0,044
100	0,056
150	0,072

	Valeur	Norme
Température de service maximale	250 °C	EN 14706
EUROCLASS	A2 <sub>L</sub> -s1, d0	EN 13501-1
Densité nominale	65 kg/m <sup>3</sup>	
Qualité d'adhérence de la languette autocollante	Température de mise en œuvre : -10°C à 50°C Limiter la température de mise en œuvre à 80°C	
Résistance à la diffusion de vapeur du revêtement aluminium	S <sub>d</sub> > 200 m	EN 13469

\* Température moyenne (moyenne entre la température du support et la température ambiante).

## Mise en œuvre

Ecraser les coquilles Flexorock à la hauteur des coudes et des raccords. Ou presser la coquille Flexorock sur le tuyau ou autour des crochets ou raccords.

Appliquez les coquilles isolantes bien jointivement, les joints longitudinaux tournés vers le bas. Fixez le joint longitudinal à l'aide de la languette aluminium autocollante. Les joints aux extrémités seront de préférence finis avec une bande aluminium adhésive.



## Services

### Conseil technique

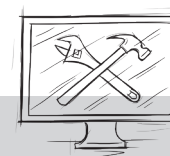
Vous pouvez consulter nos experts en construction pour obtenir un conseil technique dans divers domaines : calcul thermique ou physique relatif à votre bâtiment, réglementation en matière de construction, application des produits, mise en œuvre, finition, protection contre l'incendie, acoustique, environnement et durabilité.  
[rockwool.be/fr-contact](http://rockwool.be/fr-contact)

### Service Retour de palettes

Ne laissez pas traîner les palettes vides et les matériaux d'emballage sur votre chantier, faites-les enlever en appelant notre service de retour de palettes.  
[rockwool.be/retourpalettes](http://rockwool.be/retourpalettes)

### ROCKCYCLE®

Notre service ROCKCYCLE a été conçu pour vous aider à collecter les chutes de laine de roche sur votre chantier afin de les faire recycler et d'en assurer le traitement logistique.  
[rockwool.be/fr-rockcycle](http://rockwool.be/fr-rockcycle)



## Tools

### Service Descriptifs

Téléchargez les textes que vous souhaitez pour élaborer un cahier des charges grâce au service Descriptifs gratuit de ROCKWOOL.  
[rockwool.be/descriptifs](http://rockwool.be/descriptifs)

### BIM Solution Finder

Le BIM Solution Finder de ROCKWOOL permet d'accéder aux objets BIM les plus contemporains pour une large part de la gamme de produits de Groupe ROCKWOOL.  
[rockwool.be/fr-bim](http://rockwool.be/fr-bim)

### ROCKWOOL Belgium NV

Oud Sluisstraat 5, 2110 Wijnegem, Belgium

T 02 715 68 05

F 02 715 68 76

E [info@rockwool.be](mailto:info@rockwool.be) · [rockwool.be](http://rockwool.be)



Les produits sont susceptibles d'être modifiés sans préavis.

ROCKWOOL décline toute responsabilité en cas d'erreurs (typographiques) éventuelles ou de lacunes.