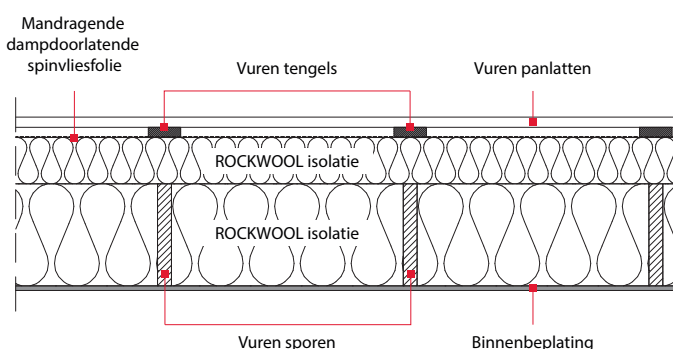


Rockzero® Daksystemen

Constructielagen	R _C 7			R _C 8			R _C 9		
	Dikte (m)	Lambda (W/m.K)	R (m ² .K/W)	Dikte (m)	Lambda (W/m.K)	R (m ² .K/W)	Dikte (m)	Lambda (W/m.K)	R (m ² .K/W)
Warmte-overgangswaarde R _{si}			0,100			0,100			0,100
Spaanplaat	0,010	0,170	0,059	0,010	0,170	0,059	0,010	0,170	0,059
Houten sporen met ertussen ROCKWOOL isolatie (apart berekend)	0,220			0,220			0,220		
Doorgaande ROCKWOOL drukvaste isolatielaag op de sporen	0,060	0,038	1,579	0,100	0,038	2,632	0,140	0,038	3,684
Waterkerende, dampopen folie	0,002	0,330	0,006	0,002	0,330	0,006	0,002	0,330	0,006
Tengels, panlatten, dakpannen			0,060			0,060			0,060
Warmte-overgangswaarde R _{se}			0,040			0,040			0,040
Som R-waarden alle constructielagen inclusief R_{si} en R_{se}, uitgezonderd de laag houten sporen met isolatie		1,844			2,896			3,949	
Percentage hout		6%			6%			6%	
Lambda-waarde hout (ca 450 kg/m ³) (W/m.K)		0,12			0,12			0,12	
Dikte isolatie en hoogte houten sporen (m)		0,220			0,220			0,220	
Percentage isolatie		94%			94%			94%	
Lambda-waarde ROCKWOOL isolatie tussen houten sporen (W/m.K)		0,035			0,035			0,035	
Hulpgrootheid R'		7,579			8,691			9,738	
Hulpgrootheid R''		7,330			8,383			9,435	
R_T		7,330			8,383			9,435	
U_T		0,136			0,119			0,106	
Toeslagfactor voor de bevestiging van de doorgaande isolatielaag Δ U_{fa}		0,0001			0,0004			0,0004	
Factor voor bouwkwaliteit volgens NEN 1068		0,02			0,02			0,02	
Toeslagfactor voor bouwkwaliteit Δ U _w (= 0,02 x U _T)		0,0027			0,0024			0,0021	
U _C = (U _T + de toeslagfactoren)		0,139			0,122			0,109	
R_C		7,03			8,05			9,05	



Specificaties*	R _C 7	R _C 8	R _C 9	R _C 10
Binnenbeplating	Diverse soorten mogelijk (bijv. 11 mm spaanplaat)			
Hoogte sporen (mm)	220	220	220	Specificaties voor R _C 10* zijn afhankelijk van detaillering.
Toplaag (mm)	60	100	140	
Sparingen, dakraam, dakkapel	Optioneel			
Totale dikte element (mm)**	280	320	360	

* Specificaties worden aangepast aan uw wensen waarbij grote overspanningen tot de mogelijkheden behoren

** Exclusief tengels, panlatten en binnenbeplating

ROCKWOOL B.V.

Industrieweg 15, 6045 JG Roermond, The Netherlands

Postbus 1160, 6040 KD Roermond, The Netherlands

T +31 (0) 475 35 35 35

E info@rockwool.nl

rockwool.nl



Deze berekening wordt u gratis ter beschikking gesteld door ROCKWOOL B.V. en is zeer zorgvuldig opgesteld. ROCKWOOL B.V. aanvaardt geen enkele aansprakelijkheid voor het gebruik van deze berekening. Evenmin geldt aansprakelijkheid voor schade – daaronder inbegrepen, maar daartoe niet beperkt, de schade voor winstderving, bedrijfsonderbreking, verlies aan bedrijfsinformatie of enig ander geldelijk of ander verlies – welke ontstaan zou zijn door het gebruik van dit product, zelfs indien ROCKWOOL B.V. op de hoogte werd gesteld van het risico van dergelijke schade. ROCKWOOL B.V. houdt zich het recht voor te allen tijde en zonder voorafgaande kennisgeving productspecificaties aan te passen.