

MetaalbouwPlaat 207 (SONO)

Isolatie voor metalen gevels



Productomschrijving

MetaalbouwPlaat 207 is een lichte en veerkrachtige steenwolplaat voor thermische en akoestische vulling van binnendozen.
De MetaalbouwPlaat 207 SONO is éézijdig voorzien van een speciale donkerkleurige, akoestisch open aluminiumfolie.

Toepassing

MetaalbouwPlaat 207 is geschikt voor situaties waarin aanzienlijke eisen worden gesteld aan de akoestische isolatie maar minimale eisen aan de thermische isolatie en beperkte eisen aan brandwerendheid.

MetaalbouwPlaat 207 SONO wordt toegepast in geperforeerde binnendozen voor geluid-absorptie door de binnenwand.

MetaalbouwPlaat 207 (SONO)

Isolatie voor metalen gevels

Productvoordelen

- Goede akoestische prestatie;
- Gemakkelijk en snel te verwerken;
- Goede geluidsisolerende prestaties en uitstekende geluidabsorberende eigenschappen in geperforeerde binnendozen.

Algemene eigenschappen ROCKWOOL steenwol

- Uitstekend thermisch isolerend, niet onderhevig aan krimp of uitzetting waardoor koudebruggen worden voorkomen. Geen thermische veroudering en dus constante isolerende prestaties gedurende de hele levensduur van het gebouw;
- Onbrandbaar, veroorzaakt vrijwel geen rookontwikkeling en geen giftige gassen bij brand. Bestand tegen temperaturen tot boven de 1.000°C. Veroorzaakt geen flash-over.
Beste brandreactieclassificatie Euro-brandklasse A1, volgens EN 13501-1;
- Zeer geluidabsorberend en verhoogt de geluidsisolatie van een constructie;
- Milieuvriendelijk, natuurlijk materiaal en volledig recyclebaar.
Draagt in belangrijke mate bij aan de duurzaamheid van gebouwen;
- Waterafstotend, niet-hygroscopisch en niet-capillair;
- Chemisch neutraal en veroorzaakt of bevordert geen corrosie;
- Geen voedingsbodem voor schimmels.

Assortiment, R_D en R_C waarden

Dikte (mm)	R_D (m ² .K/W)	R_C waarde in m ² .K/W			
		Binnendoostype			
		90/500	90/600	100/600	110/600
60	1,55	0,56	0,63	0,63	0,64
70	1,80	0,62	0,70	0,71	0,71
80	2,10	0,68	0,77	0,77	0,78
90	2,35	0,79	0,89	0,84	0,84
100	2,60			0,96	0,88

Afmetingen: 1.200 x 505 mm en 1.200 x 605 mm

Andere diktes mogelijk: 120 tot 160 mm per stap van 10 mm

Technische informatie

	Waarde	Norm
λ_D	0,038 W/m.K	EN 12667
Euro-brandklasse: 207	A1	EN 13501-1
Euro-brandklasse: 207 SONO	C-s1, d0	EN 13501-1
Dampdiffusieweerstandsgetal	$\mu \sim 1,0^*$	
CE-markering	Ja	

* MetaalbouwPlaat 207

Voor alle thermische berekeningen kunt u op rockwool.nl/rekenhulp het programma ROCKWOOL Rekenhulp raadplegen.

Geluidsisolatie

De MetaalbouwPlaat 207 (SONO) is sterk geluidsisolerend, geluidabsorberend en zeer geschikt voor wandconstructies van gebouwen waarbij het akoestisch binnencomfort van groot belang is. Door de toepassing van geperforeerde binnendozen kan de natuurlijke geluidabsorptie van ROCKWOOL isolatie optimaal benut worden bij het beperken van het interne geluidsniveau. Lawaai veroorzaakt door bijvoorbeeld machines in het gebouw wordt effectief verminderd, waardoor de werkomstandigheden aanzienlijk kunnen verbeteren.

Luchtgeluidsprestaties van MetaalbouwPlaat 207

Frequentie (Hz)	Geluidsisolatie (dB) MetaalbouwPlaat 207, 90 mm dik niet geperforeerde binnendoos 90/500	
	1/3 oct.	1/1 oct.
100	13,9	
125	21,0	17,6
160	24,4	
200	28,8	
250	35,0	32,3
315	38,3	
400	39,7	
500	42,4	41,9
630	45,7	
800	47,4	
1.000	48,1	48,0
1.250	48,7	
1.600	49,5	
2.000	50,7	49,8
2.500	49,4	
3.150	48,9	
4.000	49,2	49,1
5.000	49,3	
R_w (ISO 717-1)	43	

Verwerking

- De afmetingen van de MetaalbouwPlaat 207 (SONO) zijn afgestemd op de gangbare metalen binnendozen;
- De platen rusten op de onderflens van de binnendoos en worden door de bovenflens van de doos vastgehouden;
- De steenwolplaat moet achter in de doos goed aansluiten;
- De platen moeten onderling goed sluitend zijn aangebracht;
- De luchtdichtheid van de metaalbouw wand komt niet door de isolatie maar door het luchtdicht monteren van de gesloten binnendozen en door een luchtscherm in een waterkerende maar dampopen folie aan de buitenzijde van de isolatie;
- Voor een correcte uitvoering verwijst ROCKWOOL naar de Kwaliteitsrichtlijn van MDG - Dumebo - DWS.

Verdere aanbevelingen worden verstrekt op aanvraag.

Verticale buitenbeplating

Na plaatsing van de isolatieplaten wordt de buitenbeplating met bevestigingsschroeven tegen de flenzen van de binnendozen gemonteerd. De buitenbeplating wordt onderling verbonden met secundaire bevestigingsmiddelen.

Horizontale buitenbeplating op omegaprofielen

Na plaatsing van de isolatieplaten worden de omegaprofielen met bevestigingsschroeven tegen de flenzen van de binnendozen gemonteerd. De horizontale buitenbeplating wordt daarna op de omegaprofielen gemonteerd met bevestigingsschroeven.



Services

Technisch advies

Bij onze bouwkundige specialisten kunt u terecht voor advies met betrekking tot bouwregelgeving, thermische en bouwfysische berekeningen, detailleringen, producttoepassingen, verwerking en actuele thema's zoals BENG, brandveiligheid, circulariteit en akoestiek.

rockwool.nl/technischadvies

Pallet Retour Service

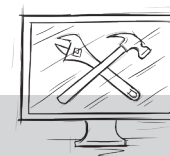
Laat lege pallets niet rondslingeren op de bouwplaats, maar laat ze gratis ophalen middels onze Pallet Retour Service.

rockwool.nl/palletretourservice

Rockcycle®

Met Rockcycle helpen we u bij het inzamelen van steenwolresten van de bouwplaats voor recycling en de verdere logistieke afhandeling.

rockwool.nl/rockcycle



Tools

Rekenhulp

Maak gebruik van de gratis ROCKWOOL Rekenhulp voor het maken van thermische berekeningen van de gebouwschil.

rockwool.nl/rekenhulp

Bestekservice

Download de gewenste bestekteksten met de gratis online bestekservice van ROCKWOOL.

rockwool.nl/bestekservice

ROCKWOOL B.V.

Industrieweg 15, 6045 JG Roermond, The Netherlands

Postbus 1160, 6040 KD Roermond, The Netherlands

T +31 (0) 475 35 35 35

E info@rockwool.nl · rockwool.nl

