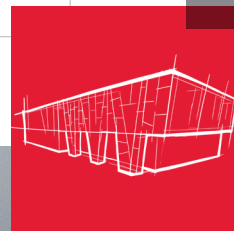


# ROCKWOOL Gootlijnafschot Kepronck MV

Afschotisolatie voor platte daken



## Productomschrijving

ROCKWOOL Gootlijnafschot Kepronck MV is een pasklaar gesneden steenwolplaat met een hellingshoek in twee richtingen. ROCKWOOL Gootlijnafschot Kepronck MV is aan de bovenzijde voorzien van een glasvlies van 300 g/m<sup>2</sup>. Door de hoge drukvastheid is ROCKWOOL Gootlijnafschot Kepronck MV bruikbaar voor regelmatig te belopen daken.

## Toepassing

- Mechanisch bevestigde dakbedekkingssystemen;
- Koudverkleaving van zowel kunststof als bitumineuze dakbedekkingssystemen;
- Gebrande dakbedekkingssystemen;
- Losliggende dakbedekkingssystemen met ballast;
- ROCKWOOL Gootlijnafschot Kepronck MV kan gelijmd, mechanisch bevestigd of los geplaatst met ballast worden toegepast.

# ROCKWOOL Gootlijnafschot Keprock MV

## Afschotisotatie voor platte daken

### Algemene eigenschappen ROCKWOOL steenwol

- Uitstekend thermisch isolerend, niet onderhevig aan krimp of uitzetting waardoor koudebruggen worden voorkomen. Geen thermische veroudering en dus constante isolerende prestaties gedurende de hele levensduur van het gebouw;
- Onbrandbaar, veroorzaakt vrijwel geen rookontwikkeling en geen giftige gassen bij brand. Bestand tegen temperaturen tot boven de 1.000°C. Veroorzaakt geen flash-over. Beste brandreactieclassificatie Euro-brandklasse A1, volgens EN 13501-1;
- Zeer geluidabsorberend en verhoogt de geluidsisolatie van een constructie;
- Milieuvriendelijk, natuurlijk materiaal en volledig recyclebaar. Draagt in belangrijke mate bij aan de duurzaamheid van gebouwen;
- Waterafstotend, niet-hygroscopisch en niet-capillair;
- Chemisch neutraal en veroorzaakt of bevordert geen corrosie;
- Geen voedingsbodem voor schimmels.

### Toepassingsgebied

ROCKWOOL Gootlijnafschot Keprock MV wordt toegepast ter verbetering van de hemelwaterafvoer naar de daarvoor bestemde posities in het dakoppervlak. Door de glasvliescachering aan de bovenzijde zijn diverse dakbedekkingssystemen toepasbaar met ROCKWOOL Gootlijnafschot Keprock MV.

### Plaatsing

Bij het verlijmen van de dakafdichting mogen alleen geteste en systeemcompatibele lijmen worden gebruikt. Het is belangrijk ROCKWOOL Gootlijnafschot Keprock MV zo nauwsluitend mogelijk te leggen. Dankzij de goede dimensionele stabiliteit blijven de naden gesloten. Verwerk geen beschadigde platen.

### Technische informatie

|                             | Waarde                         | Norm       |
|-----------------------------|--------------------------------|------------|
| Warmtegeleidingscoëfficiënt | 0,040 W/m.K                    | EN 13162   |
| Euro-brandklasse            | A2-s1, d0                      | EN 13501-1 |
| Waterabsorptie              | WS ( $\leq 1 \text{ kg/m}^2$ ) | EN 1609    |
| Dampdiffusieweerstandsgetal | $\mu \sim 1,0$                 |            |
| CE-markering                | Ja                             |            |

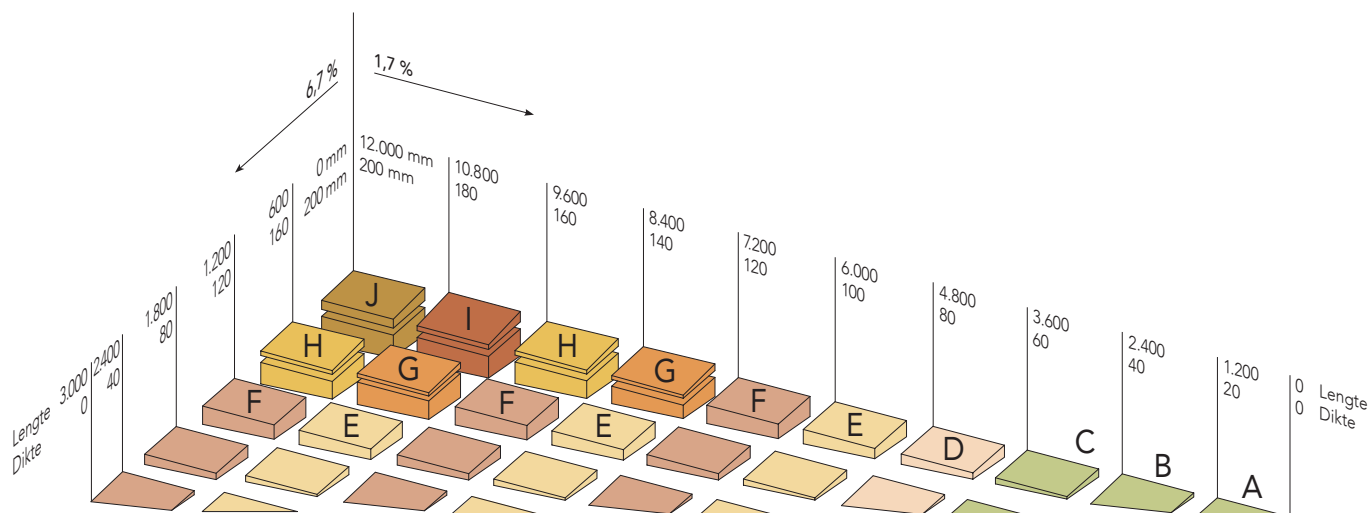
### Mechanische prestaties

|                                      | Waarde   | Norm     |
|--------------------------------------|----------|----------|
| Druksterkte bij 10% vervorming (kPa) | Min. 70  | EN 826   |
| Delaminatie (kPa)                    | Min. 15  | EN 1607  |
| Pointload (N)                        | Min. 600 | EN 12430 |
| Ponsweerstand (kPa)                  | Min. 120 | EN 12430 |

## Modules

ROCKWOOL Gootlijnschot Keprock MV bestaat uit modules, links of rechts aflopend. Deze modules worden als een puzzel op het dak gelegd.

| Moduul |       | Moduul |        |
|--------|-------|--------|--------|
| ABC    | Links | ABC    | Rechts |
| D      | Links | D      | Rechts |
| E      | Links | E      | Rechts |
| F      | Links | F      | Rechts |
| G      | Links | G      | Rechts |
| H      | Links | H      | Rechts |
| I      | Links | I      | Rechts |
| J      | Links | J      | Rechts |





## Services

### Technisch advies

Bij onze bouwkundige specialisten kunt u terecht voor advies met betrekking tot bouwregelgeving, thermische en bouwfysische berekeningen, detailleringen, producttoepassingen, verwerking en actuele thema's zoals BENG, brandveiligheid, circulariteit en akoestiek.  
[rockwool.nl/technischadvies](http://rockwool.nl/technischadvies)

### Pallet Retour Service

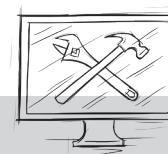
Laat lege pallets niet rondslingeren op de bouwplaats, maar laat ze gratis ophalen middels onze Pallet Retour Service.  
[rockwool.nl/palletretourservice](http://rockwool.nl/palletretourservice)

### Rockcycle®

Met Rockcycle helpen we u bij het inzamelen van steenwolresten van de bouwplaats voor recycling en de verdere logistieke afhandeling.  
[rockwool.nl/rockcycle](http://rockwool.nl/rockcycle)

### Legplanservice

De ROCKWOOL legplanservice helpt gratis en vrijblijvend bij het ontwerpen van een optimaal afschotplan.  
[rockwool.nl/legplanservice](http://rockwool.nl/legplanservice)



## Tools

### Rekenhulp

Maak gebruik van de gratis ROCKWOOL Rekenhulp voor het maken van thermische berekeningen van de gebouwschil.  
[rockwool.nl/rekenhulp](http://rockwool.nl/rekenhulp)

### Bestekservice

Download de gewenste bestekteksten met de gratis online bestekservice van ROCKWOOL.  
[rockwool.nl/bestekservice](http://rockwool.nl/bestekservice)

### BIM Solution Finder

De BIM Solution Finder biedt de meest actuele BIM-objecten en -modellen voor een groot deel van het ROCKWOOL assortiment.  
[rockwool.nl/bim](http://rockwool.nl/bim)

### dB Check

De dB Check voor platte daken biedt eenvoudig en snel inzicht in het effect van ROCKWOOL platdak isolatie op de akoestische prestatie van het dak.  
[rockwool.nl/dbcheck](http://rockwool.nl/dbcheck)

### ROCKWOOL B.V.

Industrieweg 15, 6045 JG Roermond, The Netherlands  
Postbus 1160, 6040 KD Roermond, The Netherlands  
T +31 (0) 475 35 35 35  
E [info@rockwool.nl](mailto:info@rockwool.nl) · [rockwool.nl](http://rockwool.nl)

