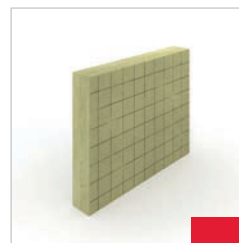


# Rockfit Premium

Isolatie voor spouwmuren en  
woningscheidende wanden



## Productomschrijving

Rockfit Premium is een extra stevige en waterafstotende spouwplaat (ca. 50 kg/ m<sup>3</sup>) met hoge thermische prestatie.

## Toepassing

Rockfit Premium is geschikt voor thermische en akoestische isolatie van:

- Gemetselde spouwmuren met gedeeltelijke spouwvulling;
- Gemetselde spouwmuren met volledige spouwvulling;
- Woningscheidende wanden (gemene muren).

# Rockfit Premium

## Isolatie voor spouwmuren en woningscheidende wanden

### Productvoordelen

- Brandreactieklasse EUROCLASS A1, volgens EN 13501-1;
- Uiterst stevige spouwplaat met een hoge dichtheid (gemiddeld 50 kg/m<sup>3</sup>);
- Gemakkelijk en snel te verwerken;
- Voorkomt valse spouw: Rockfit Premium is veerkrachtig en vangt oneffenheden op zodat overal een goede aansluiting tegen de binnenmuur wordt verzekerd;
- Past perfect rond ramen en deuren, en sluit goed aan in hoeken zonder gebruik van extra afdichtingsmaterialen.  
De plaat kan gemakkelijk op maat worden gesneden;
- Schuift vlot over de spouwankers zonder scheuren te maken. Vooraf perforaties maken in Rockfit Premium is niet nodig. De isolatie wordt eenvoudig over de spouwhaken heen geprikt;
- Geen naadvorming tussen platen onderling dus geen warmteverlies. Snellere verwerking doordat tussen platen onderling geen tapes nodig zijn;
- Geen problemen bij rondbogen. Rockfit Premium kan moeiteloos de lijnen van de constructie volgen;
- Goede geluidabsorberende en geluidsisolerende eigenschappen; Toepassing van Rockfit spouwisolatie levert extra geluidsisolatie op en voorkomt spouwresonanties;
- Voorkomt thermische en akoestische contactbruggen.

### Algemene eigenschappen ROCKWOOL rotswol

- Uitstekend thermisch isolerend, niet onderhevig aan krimp of uitzetting waardoor koudebruggen worden voorkomen. Geen thermische veroudering en dus constante isolerende prestaties gedurende de hele levensduur van het gebouw;
- Onbrandbaar, veroorzaakt vrijwel geen rookontwikkeling en geen giftige gassen bij brand. Bestand tegen temperaturen tot boven de 1.000°C. Veroorzaakt geen flash-over.  
Beste brandreactieclassificatie EUROCLASS A1, volgens EN 13501-1;
- Zeer geluidabsorberend en verhoogt de geluidsisolatie van een constructie;
- Milieuvriendelijk, natuurlijk materiaal en volledig recycleerbaar. Draagt in belangrijke mate bij aan de duurzaamheid van gebouwen;
- Waterafstotend, niet-hygroscopisch en niet-capillair;
- Chemisch neutraal en veroorzaakt of bevordert geen corrosie;
- Geen voedingsbodem voor schimmels.

### Assortiment en R<sub>D</sub> waarden

Dikte (mm)	R <sub>D</sub> (m <sup>2</sup> .K/W)	Dikte (mm)	R <sub>D</sub> (m <sup>2</sup> .K/W)
20*	0,60	140	4,20
30*	0,90	150	4,50
40*	1,20	160	4,80
50	1,50	175	5,30
60	1,80	180	5,45
80	2,40	190	5,75
100	3,00	200	6,05
120	3,60		

Afmetingen: 1.000 x 800 mm. Andere diktes en/of afmetingen op aanvraag

\* Alleen verkrijgbaar in afmetingen 1.200 x 600 mm.

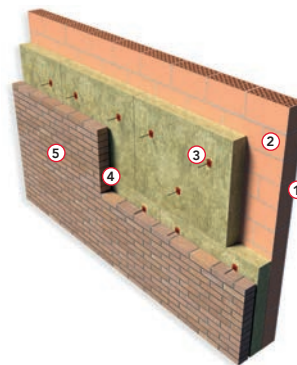
### Technische informatie

	Waarde	Norm
λ <sub>D</sub>	0,033 W/m.K	EN 12667
Euro-brandklasse	A1	EN 13501-1
Waterabsorptie	WS (≤ 1 kg/m <sup>2</sup> )	EN 1609
Dampdiffusieweerstandsgetal	μ ~1,0 (dampopen)	
CE-markering	Ja	
Technische goedkeuring	ATG 1766 <sup>(1)</sup>	

<sup>(1)</sup> ATG 1766 voor spouwmuren

### Voorbeeldconstructie

#### Spouwmuur met snelbouwsteen binnenblad



1. Pleisterlaag ca. 10 mm
2. Snelbouwsteen metselwerk, dikte 140 mm
3. Rockfit Premium
4. Niet geventileerde luchtspouw
5. Baksteen metselwerk, dikte 90 mm

**Rekenvoorbeeld Rockfit Premium. Het voorbeeld is gemaakt met 120 mm isolatie:**

Spouwmuur met Rockfit Premium en gedeeltelijke spouwvulling	Dikte (m)	$\lambda$ (W/m.K)	R-waarde (m <sup>2</sup> .K/W)
Warmte-overgangsweerstand $R_{si}$			0,130
Pleisterwerk	0,010	0,570	0,018
Binnenspouwblad voorbeeld snelbouw 29/14/14 1.100 kg/m <sup>3</sup> cementmortel-voegen	0,140	0,410	0,341
Isolatie ROCKWOOL Rockfit Premium	0,120	0,033	3,636
Restspouw niet geventileerd			0,180
Buitenspouwblad baksteen 19/9/9 1.600 kg/m <sup>3</sup> cementmortel-voegen	0,090	1,150	0,078
Warmte-overgangsweerstand $R_{se}$			0,040
Totale thermische weerstand $R_T$			4,334
U-waarde = $1/R_T$			0,231
$U_c$ zonder correctieterm voor maat- en plaatsingstolerantie			0,24
Correctieterm maat- en plaatsingstoleranties $\Delta U_{cor} = [1/(R_T - 0,100) - 1/R_T]$			0,005
Correctieterm voor luchtspleten groter dan 5 mm $\Delta U_g$			n.v.t.
Correctieterm voor ankers $\Delta U_f = 0,8 \times \lambda_{anker} \times A_{anker} \times n \times 1/lengte \times (R_{isol}/R_T)^2$			0,008
Correctieterm voor omgekeerd dak $\Delta U_r$			n.v.t.
$U_c = U +$ alle correctietermen van toepassing			0,24

*Opmerking: berekening volgens NBN B62-002:2008, met 5 roestvrij stalen spouwankers per m<sup>2</sup>.*

**Resultaten spouwmuur met gedeeltelijke spouwvulling met Rockfit Premium**

$U_c$ (m <sup>2</sup> .K/W)	Dikte Rockfit Premium
0,32	80 mm
<b>0,24</b>	<b>120 mm</b>
0,20	145 mm
0,15	200 mm

**Resultaten spouwmuur met volledige spouwvulling met Rockfit Premium**

$U_c$ (m <sup>2</sup> .K/W)	Dikte Rockfit Premium
0,32	85 mm
<b>0,24</b>	<b>120 mm</b>
0,20	150 mm
0,15	205 mm*

\* In twee lagen

## Verwerking

Verantwoord isoleren impliceert de keuze van een goed product, maar ook een verzorgde plaatsing. Hoe beter deze plaatsing, hoe hoger het thermisch en akoestisch rendement. Een aantal richtlijnen is aangegeven in Butgb Informatieblad 2011/1 "Geïsoleerde spouwmuren met gevelmetselwerk", alsook in de Technische Goedkeuring ATG 1766 voor ROCKWOOL producten in spouwtoepassing.

De isolatielaag dient afgedekt te worden bij werkonderbrekingen. Uitgebreide verwerkingsinstructies zijn te vinden op [rockwool.be/verwerking](http://rockwool.be/verwerking).

Of download de brochure '[Isolatie voor spouwmuren](#)' voor meer informatie.

## Gemene muren

Burengeluid hoorbaar door gemene muren is vaak een bron van ongewenst geluid. Met doordachte ingrepen is het evenwel mogelijk om een zeer performante geluidisolatie te realiseren en te zorgen voor een goede akoestische bescherming.

- voer de spouwbladen van een gemene muur vanaf de fundering uit als volledig ont dubbelde wand (dus zonder spouwankers)
- vul de spouw volledig met Rockfit Premium ter voorkoming van spouwresonanties en ter voorkoming van contactbruggen. De isolatieplaten dienen ongecomprimeerd aangebracht te worden. Verwijder mortelresten.
- zorg voor een juiste detaillering ter plaatste van de aansluitingen van de gemene muur met de andere bouwdelen (fundering, gevel, niet-dragende binnenwanden, vloeren, dakconstructie).

Nuttige informatie: Het WTCB dossier 2012.2.18 over de "akoestische verbetering van de ruwbouw door middel van ont dubbelde gemene muren voor rijwoningen en appartementen" geeft aan hoe voldaan kan worden aan de eisen uit de geldende norm NBN S 01-400-1 "Akoestische criteria voor woongebouwen".

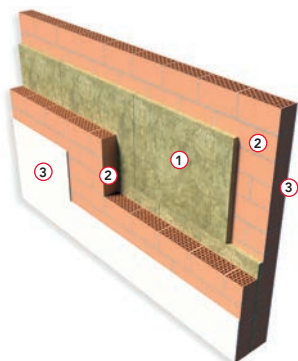
## Rocktect Corner Strip

Speciaal voor het sluiten van openstaande naden ten gevolge van praktijktoleranties in het metselwerk bij uitwendige hoeken van de geïsoleerde spouwmuur. De geïnstalleerde Rocktect Corner Strips zorgen voor een optimale thermische prestatie en een professionele afwerking.



## Voorbeeldconstructie

### Gemene muren



1. Rockfit Premium
2. Snelbouwsteen metselwerk, dikte 140 mm
3. Bepoestering



## Services

### Technisch Advies

Bij onze bouwkundige specialisten kunt u terecht voor advies met betrekking tot thermische en bouwfysische berekeningen, bouwregelgeving, producttoepassingen, verwerking, detailleringen, brandveiligheid, akoestiek, milieu en duurzaamheidsaspecten. We denken graag in een vroeg stadium met u mee, om zo de optimale isolatie-oplossing te vinden voor uw project.

[rockwool.be/contact](http://rockwool.be/contact)

### Pallet Retour Service

Laat lege pallets niet rondslingeren op de bouwwerf, maar laat ze gratis ophalen middels onze Pallet Retour Service.

[rockwool.be/palletretourservice](http://rockwool.be/palletretourservice)

### Rockcycle®

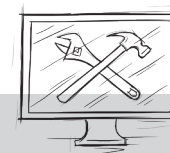
Met Rockcycle helpen we u bij het inzamelen van rotswolresten van de bouwwerf voor recyclage en met de verdere logistieke afhandeling.

[rockwool.be/rockcycle](http://rockwool.be/rockcycle)

### Rockfit 25 spouwgarantie

ROCKWOOL staat garant voor een uitstekende productkwaliteit. Daarom bieden wij 25 jaar garantie op de Rockfit producten. Het project wordt vooraf door de aannemer aangemeld. Indien aan de voorwaarden wordt voldaan en de isolatie conform de verwerkingsvoorschriften wordt aangebracht, ontvangt de opdrachtgever via de aannemer een garantiecertificaat.

[rockwool.be/spouwgarantie](http://rockwool.be/spouwgarantie)



## Tools

### U-waarde Calculator

Bereken snel en handig de U-waarde van een constructie met de gratis ROCKWOOL U-waarde Calculator.

[rockwool.be/uwaarde](http://rockwool.be/uwaarde)

### Bestekservice

Download de gewenste bestekteksten met de gratis online Bestekservice van ROCKWOOL.

[rockwool.be/bestekservice](http://rockwool.be/bestekservice)

### Bouwkundige details

ROCKWOOL heeft detailtekeningen voor spouwmuren ontwikkeld. Hiermee bouwt u niet alleen energiezuinig, maar ook comfortabel, duurzaam en brandveilig. De tekeningen zijn beschikbaar in PDF- en DWG-formaat.

[rockwool.be/detailtekening](http://rockwool.be/detailtekening)

### BIM Solution Finder

De BIM Solution Finder biedt de meest actuele BIM-objecten en -modellen voor een groot deel van het ROCKWOOL assortiment.

[rockwool.be/bim](http://rockwool.be/bim)

## ROCKWOOL Belgium NV

Oud Sluisstraat 5, 2110 Wijnegem, Belgium

T +32 (0) 2 715 68 05

E [info@rockwool.be](mailto:info@rockwool.be) · [rockwool.be](http://rockwool.be)



Productwijzigingen zijn voorbehouden zonder voorafgaande berichtgeving.  
ROCKWOOL kan geen aansprakelijkheid aanvaarden voor de eventuele aanwezigheid van (zet)fouten en onvolledigheden.