

Rockzero[®] Bausystem

Eine neue Bauweise
für eine neue Lebensweise



4

ROCKZERO BAUSYSTEM:
FÜR EINE NEUE LEBENSWEISE

6

ENTDECKEN SIE DIE
ENTSCHEIDENDEN VORTEILE
DES ROCKZERO BAUSYSTEMS

8

ROCKZERO BAUSYSTEM:
PERFEKT DURCHDACHT,
PERFEKT GEMACHT.

10

ROCKZERO SERVICES



Sicherheit, Geborgenheit, Zufriedenheit
sind elementare menschliche Bedürfnisse. Elementar sind auch die vielfältigen verborgenen Qualitäten von Vulkan-
gestein. Seit 80 Jahren entwickeln wir daraus Produkte,
mit denen wir das Wohlbefinden von Menschen steigern.
Mit unseren hochwertigen Dämmstoffen schöpfen wir die
Potenziale aus, die der natürliche Rohstoff Stein uns allen
bietet!

Der Schutz von Menschen
ist oberstes Gebot – ob im Wohnbereich, an Arbeitsstät-
ten oder in öffentlichen Gebäuden. Der hohe Brandschutz
unserer nichtbrennbaren Steinwolle-Dämmstoffe sorgt für
ein Maß an Sicherheit, das wir die „1000° C-Verantwor-
tung“ nennen. Das bedeutet, im Brandfall wertvolle Zeit
für die Rettung von Menschen zu gewinnen. Dank eines
Materials, das seine Feuertaufe bereits bei seiner Entste-
hung bestanden hat.

Unsere Steinwolle-Dämmstoffe
bereichern das moderne Leben auf vielfältige Weise. Ihr
hoher Schallschutz z. B. schützt uns in Gebäuden vor Lärm
von außen wie von innen. Der hohe Wärmeschutz unserer
Produkte hilft beim Energiesparen. Und es liegt in der
Natur der Steinwolle, dass sie ein Vorbild in Sachen Klima-
schutz und Nachhaltigkeit ist.

Es ist weit mehr als nur Dämmung,
was wir aus der ursprünglichen Kraft vulkanischen
Gesteins machen. Es ist der Schlüssel zu langlebigen
Lösungen, die das Leben aller Menschen entscheidend
verbessern. Entdecken Sie das gute Gefühl, Lebensräume
mit sicheren und zukunftsfähigen Dämmstoffen zu
gestalten.



Warum Stein von elementarer Bedeutung für unser modernes Leben ist.



Warum der Vulkan unser Markenzeichen ist? Weil er den vulkanischen Ursprung des natürlichen Rohstoffs Stein symbolisiert, aus dem wir unsere Steinwolle-Lösungen herstellen. Vulkangestein ist in nahezu unerschöpflichem Maße als Rohstoff in der Natur vorhanden und ermöglicht uns, hochwertige, langlebige und nachhaltige Produkte für das moderne Leben zu entwickeln, die zur Bewältigung globaler Herausforderungen wie z. B. der Reduzierung von CO₂-Emissionen beitragen.

Rockzero Bausystem: Für eine neue Lebensweise

Die Anforderungen an Gebäude werden immer größer. Strenge Vorgaben zur Energieeinsparung sowie politisch ambitionierte Klimaziele erhöhen den Handlungsdruck auf alle Bauverantwortlichen. Auch Eigentümer und Mieter stellen zunehmend hohe Erwartungen. Sie wollen zum Beispiel ein hohes Maß an Komfort in einer Wohnung genießen. Mit dem neuen Rockzero Bausystem lassen sich diese Wünsche mühelos erfüllen.

Das Rockzero Bausystem stellt eine innovative Form des nachhaltigen Bauens dar. Es handelt sich um ein statisch tragfähiges Bausystem, bei dem die Wände vollständig aus Steinwolle von ROCKWOOL bestehen. Rockzero bietet eine nachhaltige und äußerst belastbare Dämmung. Das Ergebnis: Eine hohe Bauqualität und außergewöhnlicher Wohnkomfort. Dank der hohen Flexibilität eignet sich das Rockzero Bausystem sowohl für Neubauten als auch für Renovierungsprojekte in unterschiedlichen Ausführungen.

Wohnungsbau mit dem neuen Rockzero Bausystem:

- Hervorragende thermische Eigenschaften
- Luftdicht und dampfdurchlässig: fördert ein gesundes Raumklima
- Ausgezeichnete akustische Eigenschaften
- Äußerst brandsicher
- Angenehmes Wohnklima
- Hohe Flexibilität bei Planung und Ausführung
- Schneller Aufbau für einen effizienten und termingerechten Bauprozess
- Nachhaltig da rückbaubar und vollständig recycelbar



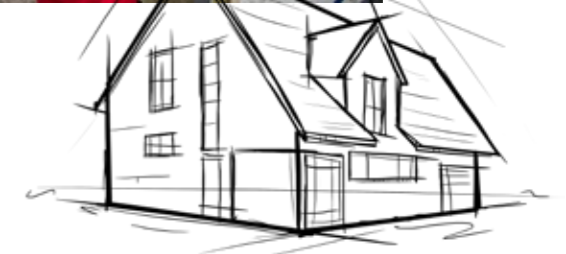
Eine innovative und nachhaltige Bauweise



Fit für die Zukunft

Immer mehr Neubauten sind energieneutral. Dieser Trend wird sich auch in der Zukunft fortsetzen.

Mit dem Rockzero Bausystem wird vor allem das Prinzip der „Trias Energetica“ umgesetzt. In diesem an der Technischen Universität Delft (NL) entwickelten Konzept zur Energieeinsparung bei Gebäuden wird zuerst der Energiebedarf verringert, bevor Energie aus nachhaltigen Quellen zum Einsatz kommt oder (falls nicht anders möglich) fossile Energieträger möglichst effizient genutzt werden. Dank ROCKWOOL Steinwolle erfüllen Gebäude, die mit Rockzero gebaut wurden, die strengsten Normen und Anforderungen an Wärmedämmung, Schallschutz, Wohngeundheit und Nachhaltigkeit. Damit helfen wir Ihnen, bereits heute Gebäude völlig energieneutral zu bauen. Kurzum: Mit dem neuen Rockzero Bausystem sind Sie der Zukunft ein gutes Stück voraus.



Entdecken Sie die entscheidenden Vorteile des Rockzero Bausystems



Hervorragende thermische Eigenschaften

Das Rockzero Bausystem sorgt für ein optimal gedämmtes Gebäude ohne Wärmebrücken. Damit können je nach Wandaufbau U-Werte zwischen 0,10 und 0,13 W/(m² · K) erreicht werden. Die hervorragenden thermischen Eigenschaften von Rockzero bleiben während der gesamten Lebensdauer eines Gebäudes erhalten.



Luftdicht und dampfdurchlässig

Mit dem Rockzero Bausystem können Sie ein luftdichtes und zugleich dampfdurchlässiges Wohngebäude bauen. Die Wärme wird gespeichert, während gleichzeitig die Feuchtigkeit auf natürliche Weise abgeleitet wird. Dies reduziert das Risiko von Schimmelbildung deutlich. Rockzero trägt auf diese Weise zu einem sehr gesunden und angenehmen Raumklima bei.



Ausgezeichnete akustische Eigenschaften

ROCKWOOL Steinwolle zeichnet sich durch effektive Schalldämmung sowie eine messbare Schallwellenreduzierung aus. Daher wirkt das Rockzero Bausystem wie eine natürliche Geräuschbarriere. Es reduziert die Lärmbelastung angrenzender Wohngebäude ebenso wie andere äußere Einflüsse und leistet damit einen wichtigen Beitrag zu häuslicher Ruhe und Entspannung.



Äußerst brandsicher

Beim Rockzero Bausystem besteht der Wohnungsrohbau hauptsächlich aus ROCKWOOL Steinwolle. ROCKWOOL Steinwolle ist nichtbrennbar und hemmt die Ausbreitung von Feuer. Die Nichtbrennbarkeit ermöglicht bei einem Feuerwehreinsatz lebensrettende Fluchtwege. Zudem entwickelt ROCKWOOL Steinwolle keine Rauchbildung und setzt im Brandfall keine giftigen Gase frei. Dies erhöht die Sicherheit enorm.



Ganzjährig angenehmes Wohnklima

ROCKWOOL Steinwolle verfügt über eine hohe Wärmespeicherkapazität. Dadurch schafft das Rockzero Bausystem ein sehr angenehmes Wohnklima. Im Winter wird die Wärme in der Wohnung gespeichert, in den warmen Sommermonaten bleibt die Wohnung angenehm kühl. Das trägt auch in den Sommermonaten ganz wesentlich zum Wohnkomfort bei.



Gestaltungsfreiheit

Durch die flexible Bauweise kann das Rockzero Bausystem mit unterschiedlichen Produkten zur Fassadenverkleidung wie Plattenmaterial, Verblendungen oder sogar einer Hohlraumdämmung kombiniert werden. Das bietet Architekten und Planern kreative Freiheit bei der Umsetzung ihrer Gestaltungsideen. Auch beim Innenausbau und bei der Raumaufteilung besteht nahezu völlige Gestaltungsfreiheit, inklusive einer beliebigen Verlegung von Rohrleitungen.



Kurze Bauzeit

Mit Rockzero lässt sich die Bauzeit gegenüber herkömmlichen Bauweisen wesentlich verkürzen. Das verringert die Arbeitszeitkosten und Eigentümer/Mieter können schneller einziehen. **Auf Wunsch werden auch bereits komplett vorgefertigte Rockzero Wand- und Dachmodule direkt zur Baustelle geliefert. Dies optimiert die Abläufe auf der Baustelle und verkürzt die Bauzeit nochmals erheblich.**

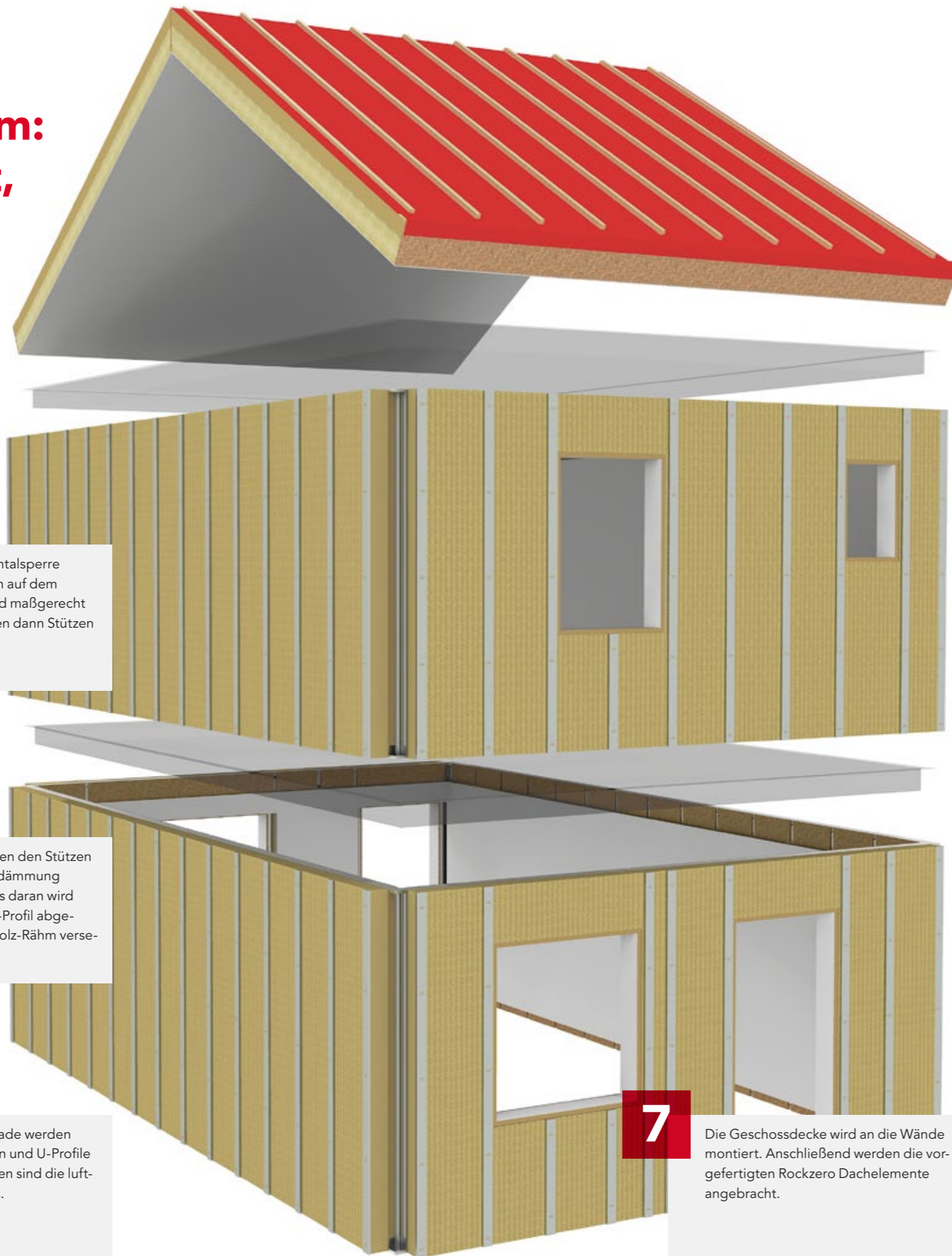


Nachhaltiges, zukunftsweisendes Baukonzept

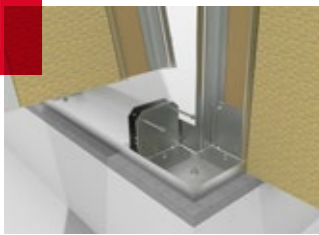
Steinwolle ist ein Naturprodukt, das aus dem Vulkangestein Basalt entsteht. Dieser langlebige, unerschöpfliche Rohstoff schont die Ressourcen der Erde. Steinwolle leistet einen erheblichen Beitrag zur Senkung der CO₂-Emissionen und ist vollständig recycelbar. Dank ihrer äußerst flexiblen Eigenschaften können Rockzero Gebäude rückgebaut und an anderer Stelle wieder neu errichtet werden. Ökologisch wie ökonomisch vorbildlich.

Rockzero Bausystem: Perfekt durchdacht, perfekt gemacht.

In dieser Skizze zeigen wir Ihnen Schritt für Schritt, wie schnell und einfach ein Wohnhaus mit Rockzero entsteht.



1



Nach Auslegen der Horizontalsperre (Bitumenbahn V 13) werden auf dem Boden U-Profile verlegt und maßgerecht ausgerichtet. Darauf werden dann Stützen montiert.

2



Die Zwischenräume zwischen den Stützen werden mit Rockzero Kerndämmung ausgefüllt und im Anschluss daran wird die Oberseite mit einem U-Profil abgeschlossen und mit einem Holz-Rähm versehen.

3

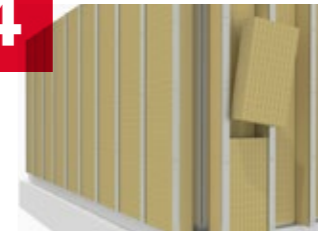


An der Innenseite der Fassade werden OSB-Platten auf die Stützen und U-Profile geschraubt. Die OSB-Platten sind die luftdichte Schicht des Systems.

7

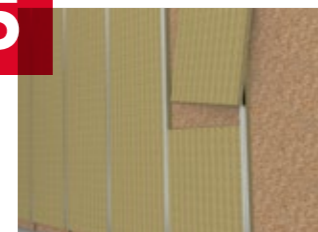
Die Geschossdecke wird an die Wände montiert. Anschließend werden die vorgefertigten Rockzero Dachelemente angebracht.

4



Von außen wird zwischen den Stützen die Rockzero Außendämmung angebracht. Diese Schicht legt sich nahtlos an die Kerndämmung an.*

5



Vor die OSB-Platten an der Innenseite wird als dritte Dämmschicht die Innendämmung geklebt. Leitungen lassen sich in dieser Installationsebene problemlos und unsichtbar verlegen.

6



Im Anschluss daran wird die Installationsebene mit Gipsfaserplatten verkleidet.

Der **Aufbau der Dämmung**
aus **drei Schichten**
verhindert die Entstehung von
Wärmebrücken.



*Bei der Fassadengestaltung haben Sie Wahlfreiheit. Mauerwerk, Holz, keramische Elemente, Plattenmaterial, Putz oder eine Kombination aus mehrerer solcher Materialien: Alles ist möglich! Die Fassade kann zum Beispiel mit Fassadentafeln aus dem vielfältigen Sortiment von Rockpanel gestaltet werden. Durch die durchdachte Konstruktion lassen sich Rockzero Wände nicht nur schnell montieren, sondern auch wieder demontieren, falls dies erforderlich sein sollte. Zudem können die eingesetzten verschiedenen Materialien (Holz, Steinwolle, Metall) sortenrein getrennt und recycelt werden.

Rockzero Services



Technische Beratung

Bauen mit dem Rockzero Bausystem ist ein neuartiges Bauverfahren. Damit der Bauvorgang möglichst effizient verläuft, bieten wir Ihnen eine Reihe von Serviceleistungen. Unsere Bauexperten stehen Ihnen mit Rat und Tat zur Seite, wenn Sie sich für das Rockzero Bausystem entscheiden. Rockzero kann selbstverständlich auf Ihre spezifischen Wünsche und Anforderungen abgestimmt werden. Ein individueller Service für Sie. Entdecken Sie die vielfältigen Möglichkeiten von Rockzero!

- **Hilfe in der Konstruktionsphase:** Unsere Bauexperten helfen Ihnen gern bei Ihren Ideen mit dem Rockzero Bausystem. Vom ersten Entwurf bis zur Detailplanung können Sie auf unseren Support zählen. Je eher wir in den Planungsprozess eingebunden werden, desto besser für Sie.
- **Unterstützung bei der Bauplanung und der Vorbereitung der Bauarbeiten:** Unsere Bauexperten unterstützen Sie bei der Entwicklung des konkreten Bauplans und dabei, wie Sie das Rockzero Bausystem nahtlos in den Gesamtprozess integrieren können. Die für den Bau notwendigen Komponenten des Rockzero Bausystems werden im Bauplan für jedes Projekt berechnet und auf Wunsch in eine adäquate Bestellliste umgewandelt.
- **Baubegleitung:** Persönliche Unterstützung bei der fachgerechten Montage des Rockzero Bausystems auf der Baustelle.
- **Rockzero Schulungen:** Wir bieten Ihnen spezielle praxisnahe Schulungen sowohl für die Planung als auch für die Realisierung des Rockzero Bausystems an.

Am besten vereinbaren Sie einen persönlichen Gesprächstermin mit einem unserer Rockzero Spezialisten. Der macht Sie gerne mit allen Details zum System und den verschiedenen baulichen Optionen vertraut.

Technische Beratung Referenzangaben BIM-Modelle



Detailzeichnungen

Sie möchten die Bauanschlüsse gemäß Bauverordnung entwerfen und ausführen? Dann verwenden Sie die Detailzeichnungen, die wir für das Rockzero Bausystem zur Verfügung stellen. Die Zeichnungen sind in den Formaten PDF, DWG und DXF verfügbar. Sie können diese bei unseren Spezialisten anfordern.



BIM-Modelle

Wir bieten Ihnen die Möglichkeit, verschiedene dynamische BIM-Modelle des Rockzero Bausystems zu verwenden. Diese Modelle helfen Ihnen, bei der Planung Zeit zu sparen und das Fehlerrisiko zu minimieren. Für weitere Informationen kontaktieren Sie bitte einen unserer Rockzero Spezialisten.

Customer Service / Technische Beratung
rockzero@rockwool.com

**DEUTSCHE ROCKWOOL GmbH & Co. KG**

Rockwool Straße 37–41
45966 Gladbeck
T +49 (0) 2043 408 0
F +49 (0) 2043 408 444
www.rockwool.de
HR A 5510 Gelsenkirchen

Angebote/Auftragservice

T +49 (0) 2043 408 231
kundendienst@rockwool.com
bestellungen@rockwool.com

Fachberatung und technische Informationen

T +49 (0) 2043 408 408
F +49 (0) 2043 408 401
service.hochbau@rockwool.de



Unsere technischen Informationen geben den Stand unseres Wissens und unserer Erfahrung zum Zeitpunkt der Drucklegung wieder, verwenden Sie bitte deshalb die jeweils neueste Auflage, da sich Erfahrungs- und Wissensstand stets weiterentwickeln. In Zweifelsfällen setzen Sie sich bitte mit uns in Verbindung. Beschriebene Anwendungsbeispiele können besondere Verhältnisse des Einzelfalls nicht berücksichtigen und erfolgen daher ohne Haftung. Unseren Geschäftsbeziehungen mit Ihnen liegen stets unsere Allgemeinen Verkaufs-, Lieferungs- und Zahlungsbedingungen in der jeweils neuesten Fassung zugrunde, die Sie unter www.rockwool.de finden. Auf Anfrage senden wir Ihnen die AGBs auch gerne zu. Wir weisen insbesondere auf Ziff. VI. dieser Bedingungen, wonach wir für Planungs-, Beratungs- und Verarbeitungshinweise etc. eine wie auch immer geartete Haftung nur dann übernehmen, wenn wir Ihnen auf Ihre schriftliche Anfrage hin verbindlich und schriftlich unter Bezugnahme auf ein bestimmtes, uns bekanntes Bauvorhaben Vorschläge mitgeteilt haben. In jedem Fall bleiben Sie verpflichtet, unsere Vorschläge unter Einbeziehung unserer Ware auf die Eignung für den von Ihnen vorgesehenen konkreten Verwendungszweck hin zu untersuchen, ggf. unter Einbeziehung von Fachingenieuren u. Ä. mehr.

**Umwelt-Produktdeklaration**

Das Institut Bauen und Umwelt e. V. hat die Mineralwolle-Dämmstoffe der DEUTSCHEN ROCKWOOL mit dem konsequent auf internationale Standards abgestimmten Öko-Label Typ III zertifiziert. Diese Deklaration ist eine Umwelt-Produktdeklaration gemäß ISO 14025 und beschreibt die spezifische Umweltleistung von unkaschierten ROCKWOOL Steinwolle-Dämmstoffen in Deutschland. Sie macht Aussagen zum Energie- und Ressourceneinsatz und bezieht sich auf den gesamten Lebenszyklus der ROCKWOOL Dämmstoffe einschließlich Abbau der Rohstoffe, Herstellungsprozess und Recycling.

**RAL-Gütezeichen**

ROCKWOOL Steinwolle-Dämmstoffe sind mit dem RAL-Gütezeichen gekennzeichnet und damit als gesundheitlich unbedenklich bestätigt. Nach den strengen Kriterien der Güte- und Prüfbestimmungen der Gütegemeinschaft Mineralwolle e. V. unterliegen sie ständigen externen Kontrollen, die die Einhaltung der Kriterien des deutschen Gefahrstoffrechts und der Verordnung (EG) Nr. 1272/2008 garantieren. Biologische ROCKWOOL Steinwolle-Dämmstoffe bieten hervorragenden Wärme-, Kälte-, Schall- und Brandschutz bei hoher Sicherheit.

Für alle in Deutschland produzierten und vertriebenen Mineralwolle-Dämmstoffe gelten besonders hohe Anforderungen an deren Güte. Deshalb lässt die DEUTSCHE ROCKWOOL – wie alle anderen Mineralwolle-Dämmstoffhersteller – ihre Produkte in der Gütegemeinschaft Mineralwolle überwachen. Der Umgang mit Mineralwolle-Dämmstoffen ist in der Handlungsanleitung „Umgang mit Mineralwolle-Dämmstoffen“ des FMI Fachverband Mineralwolle-industrie e. V. beschrieben. Diese Handlungsanleitung wurde u. a. unter Mitwirkung der Arbeitsgemeinschaft der Bauberufsgenossenschaften erstellt und steht auf Anfrage jederzeit zur Verfügung.