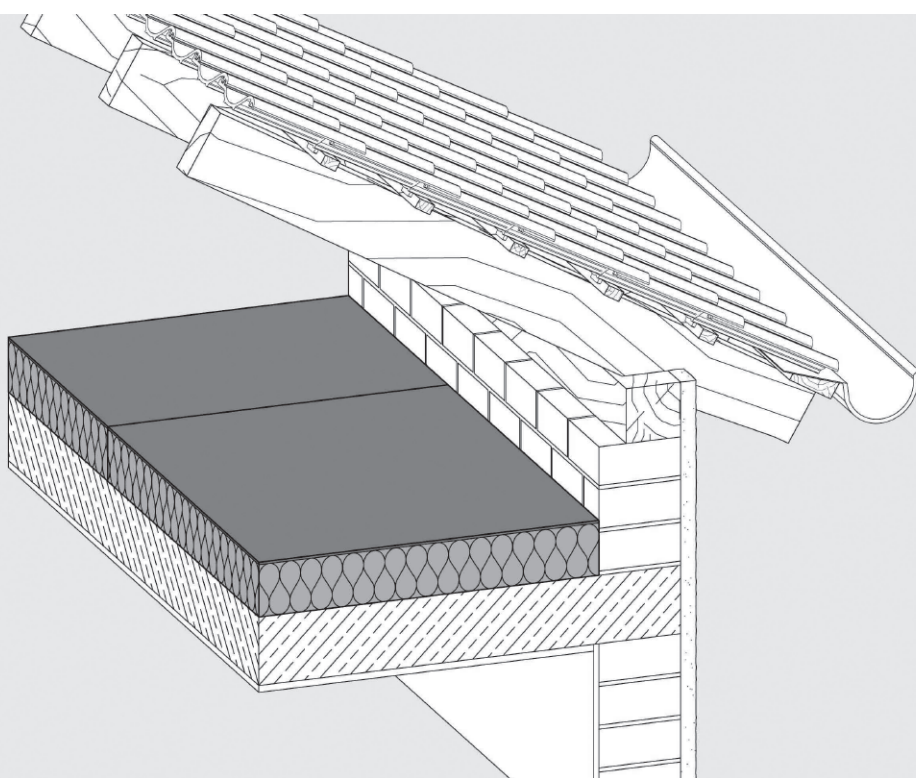
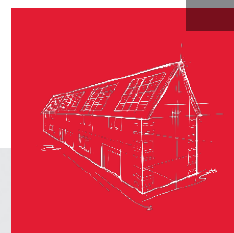


# Dämmplatte Tegarock® Plus

Technisches Datenblatt



Formstabile, druckbelastbare Steinwolle-Dämmplatte mit lastverteilernder Beschichtung. Die Beschichtung erhöht in besonderem Maße die Widerstandsfähigkeit gegenüber mechanischen Beanspruchungen.

- Wärmedämmstoff für Gebäude – werkmäßig hergestellte Mineralwolle (MW) gem. DIN EN 13162
- nichtbrennbar
- Schmelzpunkt > 1000 °C
- nicht glimmend
- wärme- und schalldämmend
- diffusionsoffen
- druckfeste, lastverteilende Beschichtung
- begeh- und belastbar
- recycelbar



# Dämmplatte Tegarock® Plus

## Anwendungsbereich

Nichtbrennbare, druckbelastbare Steinwolle-Dämmplatte für die begehbare Wärmedämmung von obersten Geschossdecken. Tegarock Plus ist besonders geeignet für oberste Geschossdecken, die regelmäßig begangen werden müssen oder auch für die Lagerung leichter Gegenstände verwendet werden. Tegarock Plus ist nicht geeignet in schwimmenden Nass- und Trockenestrichen sowie für die Verwendung im Außenbereich.

## Verarbeitung

Tegarock Plus ist im Verband zu verlegen, um Kreuzfugen zu vermeiden. Bei der Verlegung auf Holzbalkendecken ohne ausreichende Luftdichtigkeit ist eine fachgerecht verlegte, durchgehend diffusionshemmende Schicht unterhalb des Dämmstoffs einzubauen. Hierbei sind besonders der Randanschluss und die Anschlüsse an aufgehende Bauteile sorgfältig auszuführen.

## Bitte beachten!

Dauerhafte Punktlasten bedürfen einer Belastungsfläche von mind. 20 cm<sup>2</sup> sowie einem Abstand zur Plattenecke bzw. bis zum Plattenrand von mind. 25 cm. Bei Nutzung der obersten Geschossdecke zur dauerhaften Lagerung schwerer Gegenstände wie Aktenschränke oder Bücherregale ist Tegarock Plus nicht geeignet.

## Lieferprogramm

Dicke <sup>2</sup> mm	m <sup>2</sup> / Palette	R-Wert <sup>1</sup> m <sup>2</sup> K/W
60	25,2	1,4
100	14,4	2,4
120	12,0	2,9
140	9,6	3,4

Plattenformat: L × B (mm): 1200 × 1000

<sup>1</sup> Bemessungswert

<sup>2</sup> Dicke inkl. 2,5 mm Beschichtung

## Technische Daten

	Zeichen	Beschreibung/Messwert	Norm/Vorschrift
<b>Anwendungsgebiet</b>	DAD-dm	Außendämmung von Dach oder Decken, vor Bewitterung geschützt, mittlere Druckbelastbarkeit	DIN 4108-10
<b>Oberfläche</b>		Anorganische, druckfeste Beschichtung	
<b>Brandverhalten (Euroklasse)</b>		nichtbrennbar, A1	DIN EN 13501-1
<b>Glimmverhalten</b>		keine Neigung zu kontinuierlichem Schwelen	DIN EN 16733
<b>Schmelzpunkt</b>		1000 °C	DIN 4102-17
<b>Nennwert der Wärmeleitfähigkeit (Steinwolle)</b>	λ <sub>D</sub>	0,039 W/(m·K)	DIN EN 13162
<b>Bemessungswert der Wärmeleitfähigkeit (Steinwolle)</b>	λ	0,040 W/(m·K)	DIN 4108-4:2017-03
<b>Druckspannung</b>	CS (10)	>= 80 kPa	DIN EN 13162
<b>Wasserdampf-Diffusionswiderstandszahl</b>	MU1	μ = 1	DIN EN 12086
<b>Verkehrslasten</b>		Geeignet für die regelmäßige Begehung und die Lagerung leichter Gegenstände. Nicht für wohnähnliche Nutzung geeignet.	

Bezeichnungsschlüssel gem. DIN EN 13162: MW-EN 13162-T4-DS(T+)-DS(TH)-CS(10)80-TR15-PL(5)1800-WS-MU1  
 KEYMARK Güteüberwachung

**DEUTSCHE ROCKWOOL GmbH & Co. KG**  
 Postfach 0749 · 45957 Gladbeck  
 T +49 (0) 2043 4080 · F +49 (0) 2043 408444  
 info@rockwool.com · www.rockwool.de



Unsere technischen Informationen geben den Stand unseres Wissens und unserer Erfahrung zum Zeitpunkt der Drucklegung wieder, verwenden Sie bitte deshalb die jeweils neueste Auflage, da sich Erfahrungs- und Wissensstand stets weiterentwickeln. In Zweifelsfällen setzen Sie sich bitte mit uns in Verbindung. Beschriebene Anwendungsbeispiele können besondere Verhältnisse des Einzelfalles nicht berücksichtigen und erfolgen daher ohne Haftung. Unseren Geschäftsbeziehungen mit Ihnen liegen stets unsere Allgemeinen Verkaufs-, Lieferungs- und Zahlungsbedingungen in der jeweils neuesten Fassung zugrunde, die Sie unter [www.rockwool.de](http://www.rockwool.de) finden. Auf Anfrage senden wir Ihnen die AGBs auch gerne zu.