

Metall-Dämmstoffhalter

Technisches Datenblatt



Metallener Dämmstoffhalter, der in Kombination mit einem metallenen Dämmstoffhalter Teller zur Befestigung von ROCKWOOL Fixrock Protect Brandriegeln in der vorgehängten hinterlüfteten Fassade im System Sanierungskit VHF eingesetzt wird.

- Geprüfter Bestandteil des Systems „Sanierungskit VHF“
- Brandklasse A1 nach DIN EN 13501-1
- einfache Montage durch Einschlagen
- selbstspreizend

Metall-Dämmstoffhalter

Anwendungsbereich

Der Metall-Dämmstoffhalter MDH-S wird in Kombination mit dem Metall-Dämmstoffhalter Teller MDT-S zur Befestigung der Brandriegel Fixrock Protect im Sanierungssystem „Sanierungskit VHF“ verwendet. Diese Kombination kann auch generell zur Befestigung von weichen Dämmstoffplatten in der vorgehängten hinterlüfteten Fassade bei besonderen Brandschutzanforderungen eingesetzt werden.

Verarbeitung

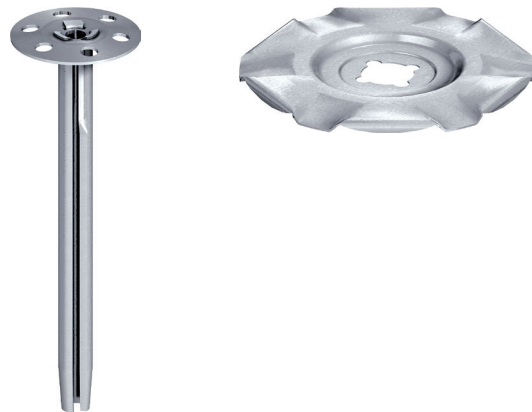
Der Metall-Dämmstoffhalter MDH-S wird in Kombination mit dem Metall-Dämmstoffhalter Teller MDT-S mit dem Hammer in den Verankerungsgrund eingeschlagen. Dazu wird ein Loch mit einem 8 mm Bohrer in den Untergrund gebohrt und sorgfältig gesäubert. Der Federstahl verspannt sich im Baustoff und hält die Dämmstoffplatten sicher in Beton, Porenbeton, Voll- und Lochbausteinen. Die Bohrlochtiefe sollte mindestens 45 mm betragen, die Setztiefe mindestens 40 mm.

Unbedingt zu beachten

Das Bohrverfahren in Porenbeton und Lochsteinmauerwerk muss im Drehgang erfolgen.

Lieferprogramm

Bezeichnung	Stück/ Paket
Metall-Dämmstoffhalter Schaft MDH-S 250	200
Metall-Dämmstoffhalter Teller MDT-S	250



Metall-Dämmstoffhalter

Technische Daten

	Zeichen	Beschreibung/Messwert	
Durchmesser Teller Dämmstoffhalter		78 mm	
Schaftlänge MDH-S 250		250 mm	
Durchmesser Kopf (Schaft)		35 mm	
Durchmesser Bohrer		8 mm	
Minimale Bauteildicke		80 mm	
Axialer Abstand	a	≥ 120 mm	
Empfohlene Zuglasten	F _{rec}	Beton ≥ B25	0,20 kN
		Kalksandvollstein	0,20 kN
		Mauerziegel	0,20 kN
		Hochlochziegel	0,05 kN
		Kalksandlochstein	0,05 kN
Empfohlene Querlasten	F _{rec}	Beton ≥ B25	0,25 kN
		Kalksandvollstein	0,25 kN
		Mauerziegel	0,25 kN
		Hochlochziegel	0,10 kN
		Kalksandlochstein	0,15 kN

DEUTSCHE ROCKWOOL GmbH & Co. KG
 Postfach 0749 · 45957 Gladbeck
 T +49 (0) 2043 4080 · F +49 (0) 2043 408444
 info@rockwool.de · www.rockwool.de



Unsere Ausführungen geben den Stand unseres Wissens und unserer Erfahrung zum Zeitpunkt der Drucklegung wieder, verwenden Sie bitte deshalb die jeweils neueste Auflage, da sich Erfahrungs- und Wissensstand stets weiterentwickeln. In Zweifelsfällen setzen Sie sich bitte mit uns in Verbindung. Beschriebene Anwendungsbeispiele können besondere Verhältnisse des Einzelfalles nicht berücksichtigen und erfolgen daher ohne Haftung. Unseren Geschäftsbeziehungen mit Ihnen liegen stets unsere Allgemeinen Verkaufs-, Lieferungs- und Zahlungsbedingungen in der jeweils neuesten Fassung zugrunde, die Sie unter www.rockwool.de finden. Auf Anfrage senden wir Ihnen die AGBs auch gerne zu.