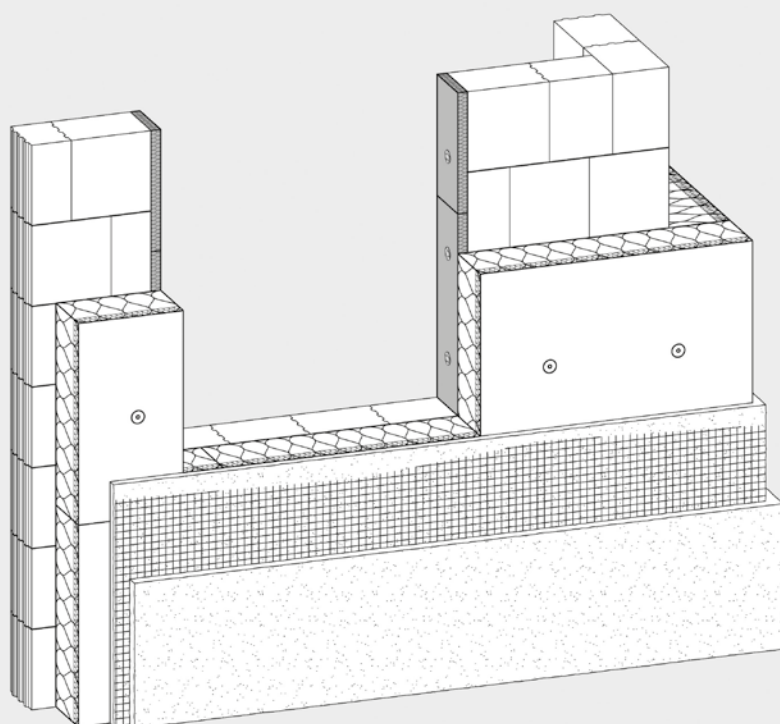


Laibungsplatte Coverrock® LB

Technisches Datenblatt



Nichtbrennbare Steinwolle-Dämmplatte für Wärmedämm-
Verbundsysteme zur Dämmung von Fensterlaibungen.
Verarbeitungsfreundlich durch handliches Format und
geringes Gewicht.

- Wärmedämmstoff für Gebäude – werksmäßig
hergestellte Mineralwolle (MW) gem. DIN EN 13162
- nichtbrennbar
- Schmelzpunkt > 1000 °C
- nicht glimmend
- wärme- und schalldämmend
- schallabsorbierend
- durchgehend wasserabweisend
- diffusionsoffen
- recycelbar



Laibungsplatte Coverrock® LB

Anwendungsbereich

Wärme-, Schall- und vorbeugender Brandschutz im Alt- und Neubaubereich durch die Anwendung in einem Wärmedämm-Verbundsystem in Fensterlaibungen an Außenwänden.

Verarbeitung

Bitte die Verarbeitungsrichtlinien des Systemhalters beachten.

Befestigung

Die Dämmplatten werden mit Klebemörtel auf das zu dämmende Bauteil geklebt. Nach Abtrocknen des Klebers werden die Dämmplatten zusätzlich gedübelt. Hierzu ist die allgemeine bauaufsichtliche Zulassung des jeweiligen Systemhalters zu beachten.

Bitte beachten!

Der Dämmstoff muss vor und während der Verarbeitung vor extremer Feuchteinwirkung geschützt werden; ggf. ist das Gerüst abzuhängen. Die Verarbeitung des Dämmstoffs sollte nur auf trockenen Untergründen erfolgen, um Verfärbungen auf der Fassade zu vermeiden.

Vertrieb

Als Bestandteil von Wärmedämm-Verbundsystemen durch Anbieter von Wärmedämm-Verbundsystemen.

Lieferprogramm

Dicke mm	m ² /Paket	m ² /Großgebäude	R-Wert ¹⁾ m ² K/W
20	5,76	57,60	0,55
30	3,84	38,40	0,85
40	2,88	28,80	1,10
50	1,92	23,04	1,40

Plattenformat L x B (mm): 1200 x 400
 Folienpakete auf Euro-Norm-Palette

¹⁾ Bemessungswert

Technische Daten

	Zeichen	Beschreibung/Messwert	Norm/Vorschrift
Anwendungsgebiet	WAP-zg	Außendämmung der Wand unter Putz	DIN 4108-10
Brandverhalten (Euroklasse)		nichtbrennbar, A1	DIN EN 13501-1
Glimmverhalten		keine Neigung zu kontinuierlichem Schwelen	DIN EN 16733
Schmelzpunkt		> 1000 °C	DIN 4102-17
Nennwert der Wärmeleitfähigkeit	λ _D	0,034 W/(m·K)	DIN EN 13162
Bemessungswert der Wärmeleitfähigkeit	λ	0,035 W/(m·K)	DIN 4108-4:2017-03
Wasserdampf-Diffusionswiderstandszahl	MU 1	μ = 1	DIN EN 12086
Zugfestigkeit senkrecht zur Plattenebene	TR 5	σ _{mt} ≥ 5 kPa	DIN EN 1607
Langzeitige Wasseraufnahme	WL(P)	WL(P)	DIN EN 12087
Dimensionsstabilität bei definierter Temperatur	DS	DS(70,-)	DIN EN 1604

Bezeichnungsschlüssel gem. DIN EN 13162: MW-EN 13162-T5-DS(70,-)-TR5-WL(P)-MU1
 KEYMARK Güteüberwachung

DEUTSCHE ROCKWOOL GmbH & Co. KG

Postfach 0749 · 45957 Gladbeck
 T +49 (0) 2043 4080 · F +49 (0) 2043 408444
 info@rockwool.com · www.rockwool.de



Unsere technischen Informationen geben den Stand unseres Wissens und unserer Erfahrung zum Zeitpunkt der Drucklegung wieder, verwenden Sie bitte deshalb die jeweils neueste Auflage, da sich Erfahrungs- und Wissensstand stets weiterentwickeln. In Zweifelsfällen setzen Sie sich bitte mit uns in Verbindung. Beschriebene Anwendungsbeispiele können besondere Verhältnisse des Einzelfalles nicht berücksichtigen und erfolgen daher ohne Haftung. Unseren Geschäftsbeziehungen mit Ihnen liegen stets unsere Allgemeinen Verkaufs-, Lieferungs- und Zahlungsbedingungen in der jeweils neuesten Fassung zugrunde, die Sie unter www.rockwool.de finden. Auf Anfrage senden wir Ihnen die AGBs auch gerne zu.