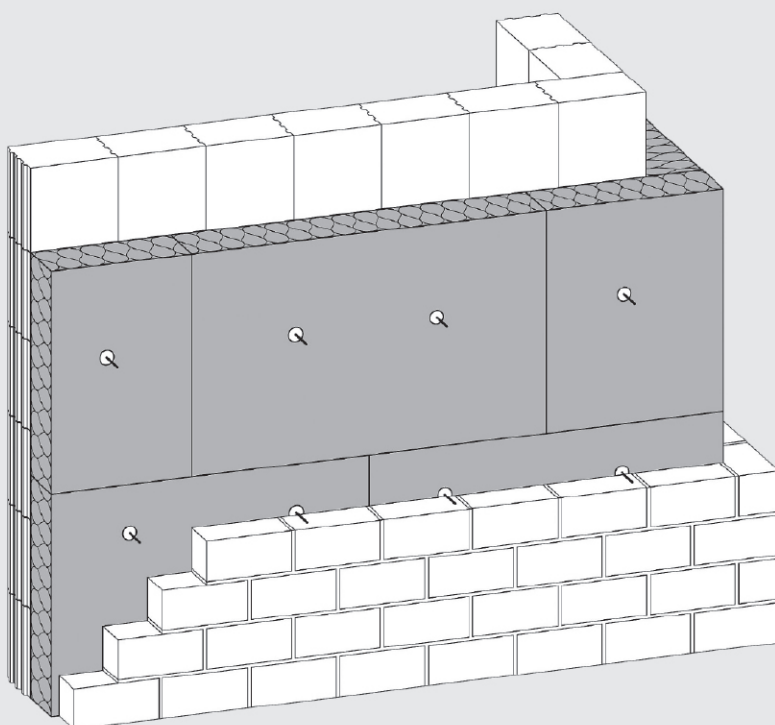
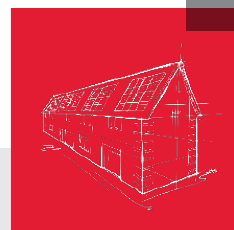


# Kerndämmplatte Kernrock® 033

Technisches Datenblatt



Formstabile Steinwolle-Dämmplatte für die Kerndämmung im zweischaligen Mauerwerk.  
Auch bei einer freien Bewitterung von bis zu 3 Monaten ist die Platte geprüft, bewitterungsfest und behält ihre maßgeblichen Eigenschaften.

- Wärmedämmstoff für Gebäude – werkmäßig hergestellte Mineralwolle (MW) gem. DIN EN 13162
- nichtbrennbar
- Schmelzpunkt > 1000 °C
- nicht glimmend
- wärme- und schalldämmend
- diffusionsoffen
- dimensionsstabil
- witterungsbeständig
- recycelbar



# Kerndämmplatte Kernrock® 033

## Anwendungsbereich

Dämmung von zweischaligem Mauerwerk mit und ohne Luftschicht. Volle Ausnutzung des maximal zulässigen Mauerwerkabstands im zweischaligen Mauerwerk nach DIN EN 1996 (Eurocode 6) bzw. DIN 1053 möglich.

## Verarbeitung

Einfache Verarbeitung durch hohe Flexibilität der Steinwolle-Platten. Dichtgestoßene Plattenkanten verfilzen fugenfrei auch bei einlagiger Verlegung.

## Lieferprogramm

Dicke mm	m <sup>2</sup> / Paket	m <sup>2</sup> /Groß- gebinde	R-Wert <sup>1)</sup> m <sup>2</sup> K/W
60	3,750	105,0	1,80
80	3,125	75,0	2,40
100	2,500	60,0	3,00
120	1,875	52,5	3,60
140	1,875	45,0	4,20
160	1,250	35,0	4,85
180	1,250	35,0	5,45
200	1,250	35,0	6,05

Plattenformat L x B (mm): 1000 x 625

<sup>1)</sup> Bemessungswert

## Technische Daten

	Zeichen	Beschreibung/Messwert	Norm/Vorschrift
Anwendungsgebiet	WZ	Dämmung von zweischaligen Wänden, Kerndämmung	DIN 4108-10
Brandverhalten (Euroklasse)		nichtbrennbar, A1	DIN EN 13501-1
Glimmverhalten		keine Neigung zu kontinuierlichem Schwelen	DIN EN 16733
Schmelzpunkt		> 1000 °C	DIN 4102-17
Nennwert der Wärmeleitfähigkeit	λ <sub>D</sub>	0,032 W/(m·K)	DIN EN 13162
Bemessungswert der Wärmeleitfähigkeit	λ	0,033 W/(m·K)	DIN 4108-4:2017-03
Wasserdampf-Diffusionswiderstandszahl	MU 1	μ = 1	DIN EN 12086
Grenzabmaße für die Dicken	T <sub>i</sub>	T3	DIN EN 823
Langzeitige Wasseraufnahme	WL(P)	WL(P)	DIN EN 12087

Bezeichnungsschlüssel gem. DIN EN 13162: MW-EN 13162-T3-WL(P)-MU1  
 KEYMARK Güteüberwachung

DEUTSCHE ROCKWOOL GmbH & Co. KG  
 Postfach 0749 · 45957 Gladbeck  
 T +49 (0) 2043 4080 · F +49 (0) 2043 408444  
 info@rockwool.com · www.rockwool.de



Unsere technischen Informationen geben den Stand unseres Wissens und unserer Erfahrung zum Zeitpunkt der Drucklegung wieder, verwenden Sie bitte deshalb die jeweils neueste Auflage, da sich Erfahrungs- und Wissensstand stets weiterentwickeln. In Zweifelsfällen setzen Sie sich bitte mit uns in Verbindung. Beschriebene Anwendungsbeispiele können besondere Verhältnisse des Einzelfalles nicht berücksichtigen und erfolgen daher ohne Haftung. Unseren Geschäftsbeziehungen mit Ihnen liegen stets unsere Allgemeinen Verkaufs-, Lieferungs- und Zahlungsbedingungen in der jeweils neuesten Fassung zugrunde, die Sie unter [www.rockwool.de](http://www.rockwool.de) finden. Auf Anfrage senden wir Ihnen die AGBs auch gerne zu.