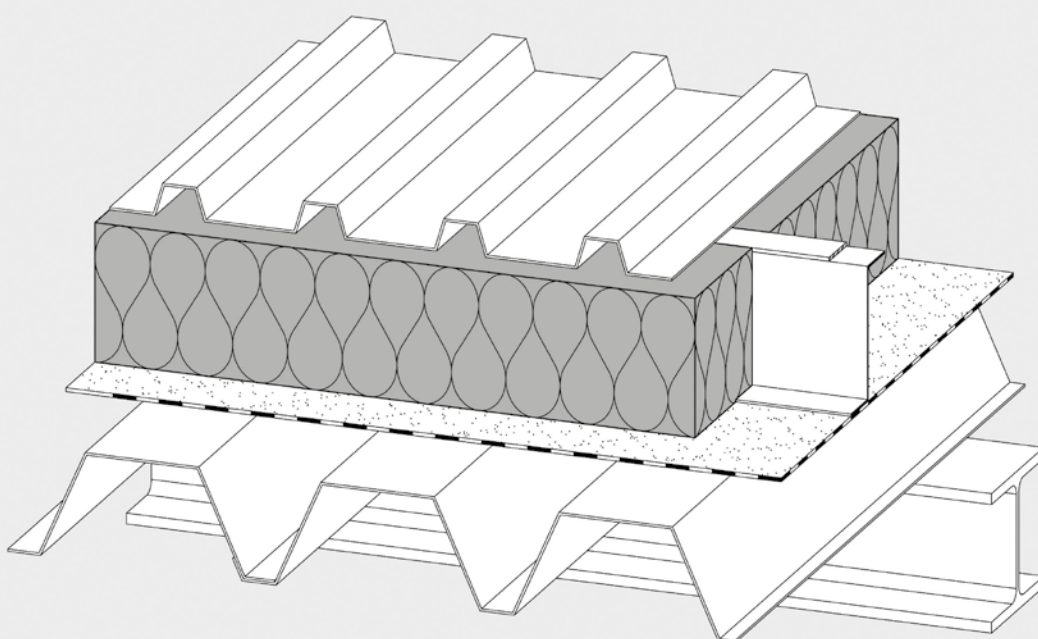
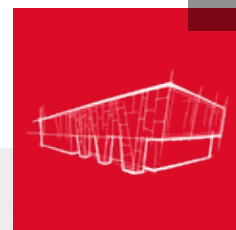


# Metaldach-Dämmfilz Pentarock® 035

Technisches Datenblatt



Elastischer, komprimierbarer Steinwolle-Dämmfilz.

- Wärmedämmstoff für Gebäude – werkmäßig hergestellte Mineralwolle (MW) gem. DIN EN 13162
- nichtbrennbar
- Schmelzpunkt > 1000 °C
- nicht glimmend
- hoch wärmedämmend
- schalldämmend
- schallabsorbierend
- wasserabweisend
- diffusionsoffen
- schnell und einfach zu verarbeiten
- recycelbar



# Metaldach-Dämmfilz Pentarock® 035

## Anwendungsbereich

Wärme-, Schall- und Brandschutz von zweischaligen Metaldächern mit erhöhten Anforderungen an den Wärme- und Schallschutz.

## Lieferprogramm

Dicke mm	Länge x Breite mm	m <sup>2</sup> /Rolle	m <sup>2</sup> /Großgebäude	R-Wert <sup>1</sup> m <sup>2</sup> K/W
60 <sup>1)</sup>	4000 x 1000	8,0	200,00	1,70
80	6000 x 1000	6,0	150,00	2,25
100	5000 x 1000	5,0	125,00	2,85
120	4000 x 1000	4,0	100,00	3,40
140	3500 x 1000	3,5	87,50	4,00
160	3000 x 1000	3,0	75,00	4,55
180	2500 x 1000	2,5	62,50	5,10
200	2500 x 1000	2,5	62,50	5,70

<sup>1)</sup>doppellagig verpackt (zwei Bahnen pro Rolle)

<sup>1)</sup>Bemessungswert

## Technische Daten

	Zeichen	Beschreibung/Messwert	Norm/Vorschrift
Anwendungsgebiet	DAD-dk	Außendämmung von Dach oder Decken, Dämmung unter Deckungen	DIN 4108-10
Brandverhalten (Euroklasse)		nichtbrennbar, A1	DIN EN 13501-1
Glimmverhalten		keine Neigung zu kontinuierlichem Schwelen	DIN EN 16733
Temperaturverhalten		Schmelzpunkt der Steinwolle > 1000 °C, ab ca. 200 °C Bindemittelverflüchtigung	DIN 4102-17
Nennwert der Wärmeleitfähigkeit	λ <sub>D</sub>	0,034 W/(m·K)	DIN EN 13162
Bemessungswert der Wärmeleitfähigkeit	λ	0,035 W/(m·K)	DIN 4108-4:2017-03
Wasserdampf-Diffusionswiderstandszahl	MU 1	μ = 1	DIN EN 12086

Bezeichnungsschlüssel gem. DIN EN 13162: MW-EN 13162-T2-AFr8-MU1

KEYMARK Güteüberwachung

## DEUTSCHE ROCKWOOL GmbH & Co. KG

Postfach 0749 · 45957 Gladbeck

T +49 (0) 2043 4080 · F +49 (0) 2043 408444

info@rockwool.com · www.rockwool.de



Unsere technischen Informationen geben den Stand unseres Wissens und unserer Erfahrung zum Zeitpunkt der Drucklegung wieder, verwenden Sie bitte deshalb die jeweils neueste Auflage, da sich Erfahrungs- und Wissensstand stets weiterentwickeln. In Zweifelsfällen setzen Sie sich bitte mit uns in Verbindung. Beschriebene Anwendungsbeispiele können besondere Verhältnisse des Einzelfalles nicht berücksichtigen und erfolgen daher ohne Haftung. Unseren Geschäftsbeziehungen mit Ihnen liegen stets unsere Allgemeinen Verkaufs-, Lieferungs- und Zahlungsbedingungen in der jeweils neuesten Fassung zugrunde, die Sie unter [www.rockwool.de](http://www.rockwool.de) finden. Auf Anfrage senden wir Ihnen die AGBs auch gerne zu.