



Nuevo
**KIT CHIMENEA
ROCKWOOL®**

**ÚNICO EN
EL MERCADO**

Todo lo que necesitas para aislar una chimenea en un sólo kit.

✓ ÚNICO EN EL MERCADO

El nuevo KIT CHIMENEA es un producto que por sus características es único en el mercado

✓ FÁCIL Y RÁPIDO DE INSTALAR

Sólo necesitará algunas herramientas básicas para poderlo montar en su hogar sin complicaciones

✓ INCLUYE TODO LO NECESARIO

El KIT incluye aislamiento, placas y accesorios

✓ LIGERO Y FÁCIL DE TRANSPORTAR

Por las características del embalaje y de su contenido su transporte es muy sencillo

✓ MÍNIMA MANIPULACIÓN

Este producto respeta el medio ambiente generando el mínimo en residuos

✓ PARA CUALQUIER CHIMENEA TRADICIONAL

Válido tanto para chimeneas frontales como esquineras

Materiales que contiene el KIT

1. Placas Cartón Yeso con resistencia al fuego EI30 (8 uds.)
2. Paneles de lana de roca Firerock (10 uds.)
3. Canales verticales plegados (7 uds.)
4. Canales horizontales base-tapa (6 uds.)
5. Rejillas laterales (2 uds.)
6. Silicona acrílica (1 ud.)
7. Saco pasta polvo para placa de yeso (1 ud.)
8. Cinta esquineras para placa de yeso (1 ud.)
9. Cinta adhesiva aluminio (1 ud.)
10. Venda separación para placa de yeso (1 ud.)
11. Pletinas acero fijación (10 uds.)
12. Tacos pared-placa de yeso (40 uds.)
13. Tornillos para placa de yeso (50 uds.)
14. Tornillos roscachapa (30 uds.)



EL AISLAMIENTO QUE OFRECE ESTE KIT APORTA TOTAL SEGURIDAD Y RENDIMIENTO A LA CHIMENEA.

El objetivo del **KIT CHIMENEA** es proteger contra el fuego y aislar térmicamente una campana de chimenea tradicional, ya sea frontal o esquinera.

El **KIT CHIMENEA** consigue la máxima eficiencia y ahorro energético de la chimenea.



Firerock 910.219

Las cualidades del Firerock permiten un aislamiento térmico en chimeneas y ahorro de energía minimizando la pérdida de calor. El panel de lana de roca, clasificado A1 en reacción al fuego, tiene una densidad nominal de 80 kg/m³.

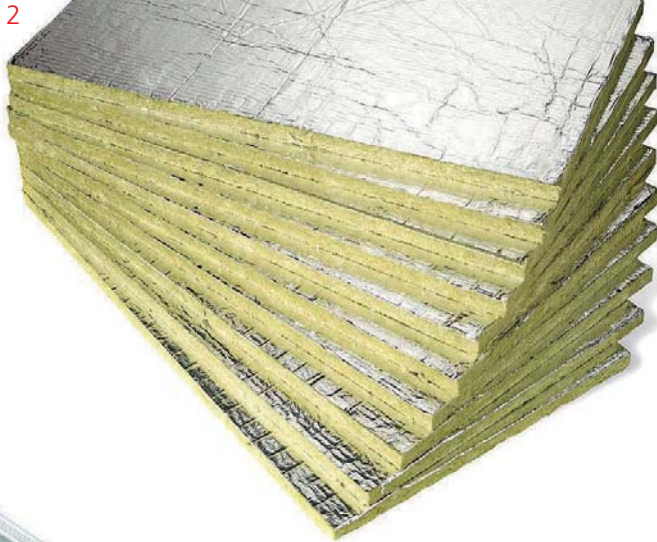
Firerock, panel rígido de lana de roca revestido por una cara con una lámina de aluminio. La lana de roca provee el aislamiento térmico adecuado para garantizar que el calor se mantenga en el interior de la campana y no se transmita a través de la estructura. La lámina de aluminio se coloca en la zona caliente e irradia el calor hacia el interior de la campana.

El panel recupera el calor y lo redirige a través de las rejillas de ventilación hacia el exterior (salón).

¿Por qué aislar con Firerock?

Mantiene una temperatura baja en el exterior de la campana, aún en caso de que se produzca una elevación súbita de la temperatura, evitando fisuras en el revestimiento de la campana y permitiendo la protección de los objetos en contacto.

Barrera a las fuertes pérdidas térmicas del hogar. El panel Firerock protege las paredes y evita choques térmicos.



Proceso de instalación

Los paneles Firerock se cortan fácilmente y pueden instalarse en cualquier tipo de chimenea convencional. El **KIT CHIMENEA** es válido para todo tipo de repisas, incluso las de mármol, siempre y cuando su altura máxima entre el extremo superior de la chimenea y el techo sea de 1.500 mm. Es aconsejable que la anchura no sea superior a 1.200 mm.

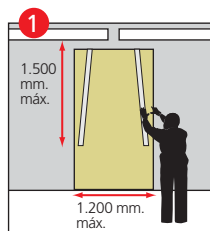
La ligereza de los paneles permite una fácil colocación y una fácil fijación en el interior de la campana y tras el contracuerpo. El **KIT CHIMENEA** viene acompañado con una sencilla y práctica guía de instalación, con las instrucciones que se deben realizar paso a paso.

El reducido peso y tamaño del **KIT CHIMENEA** permite su fácil transporte y manipulación. La dimensión del **KIT CHIMENEA** es de 1000x600x750mm y 40 kg de peso.

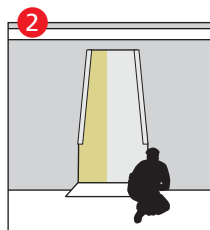
Los materiales que componen el **KIT CHIMENEA** se caracterizan por ser fácilmente manipulables por lo que no se requiere maquinaria especial.

**FÁCIL DE INSTALAR,
TRANSPORTAR Y REQUIERE
MÍNIMA MANIPULACIÓN SIN
APENAS GENERAR RESIDUOS.**

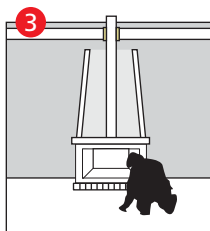
Montaje **KIT CHIMENEA**



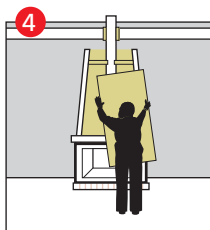
Colocar los paneles en la pared e instalar la estructura metálica donde irá fijada la campana. La altura máxima entre el extremo superior de la campana y el techo debe ser de 1.500 mm máx. Se recomienda que la anchura sea máx. de 1.200 mm.



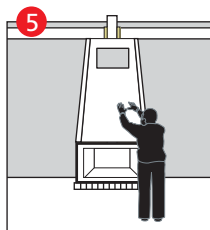
Cortar los paneles a la medida deseada, con el revestimiento de aluminio en la cara caliente. Instalar la base de piedra.



A continuación colocar las jambas, el hogar, la tubería y finalmente cerrar con la repisa.

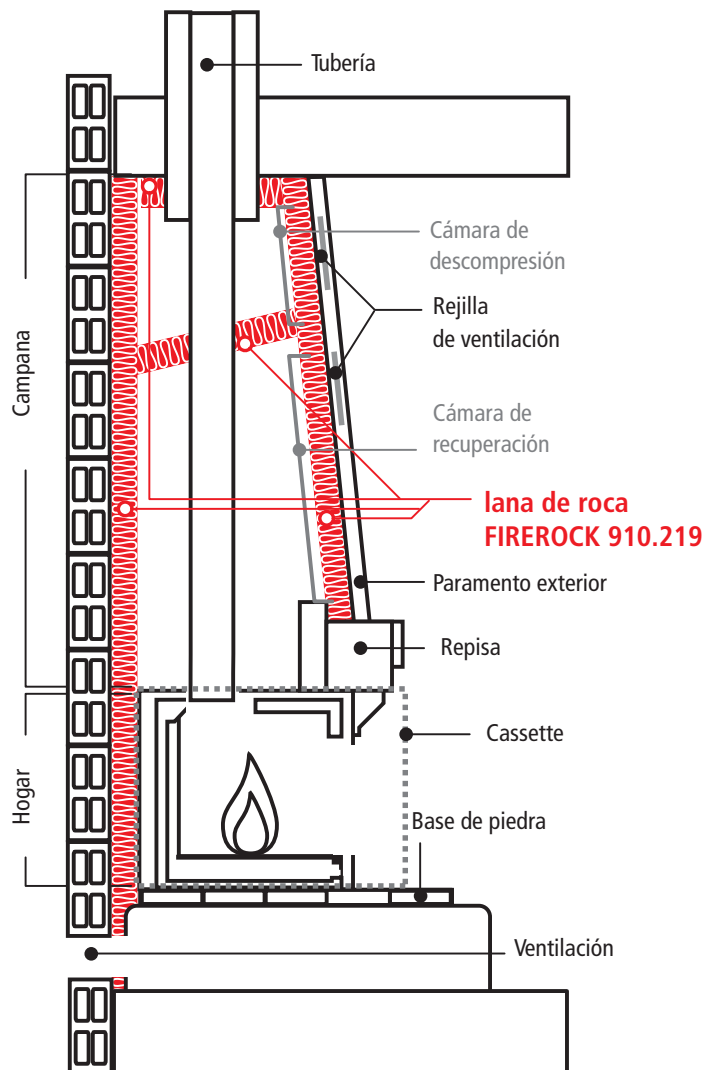


Cerrar los laterales y formar la cámara de recuperación y después la de descompresión con un panel Firerock.



Cerrar la parte frontal de la campana y poner al menos una rejilla de ventilación en la cámara de recuperación.

EL KIT CONTIENE TODO LO NECESARIO PARA MEJORAR EL RENDIMIENTO DE SU CHIMENEA



ROCKWOOL®

Bruc, 50 - 3º 08010 Barcelona
Tel. 93 318 90 28 Fax. 93 317 89 66
www.rockwool.es info@rockwool.es

PATROCINADOR:

