

LIVRET D'ACCUEIL

PARCOURS DE FORMATION EN PRESENTIEL

« Savoir isoler les combles perdus en soufflage et devenir Isocombliste Jetrock 2 »



***ROCKWOOL CAMPUS est heureux de vous accueillir
dans le cadre de votre projet de formation.***

*Pour le bon déroulement pédagogique et administratif de votre formation en présentiel comme en
distanciel, ce livret d'accueil vous informe de notre dispositif d'intervention en formation.*

Table des matières

1	<i>Historique et présentation de ROCKWOOL</i>	2
1.1	ROCKWOOL Groupe	2
1.2	Les 7 forces de la laine de roche	2
1.3	ROCKWOOL FRANCE S.A.S	3
1.3.1	En chiffres	3
1.3.2	Nos certifications environnementales	4
2	<i>Présentation de l'organisme de formation</i>	5
2.1	Informations bilan évaluations de la satisfaction	6
2.2	Notre équipe pédagogique	7
3	<i>Situation géographique</i>	8
4	<i>Accessibilité à la formation</i>	9
5	<i>Formation</i>	10
5.1	Information sur le déroulement de la formation	10
5.1.1	Avant la formation	10
5.1.2	Après réalisation de votre parcours de formation	10
5.1.3	Votre Parcours	10
5.2	Informations logistiques	11
5.3	Modalités pédagogiques (Annexe 4 / Programme et lieu des formations)	12
5.3.1	Modalité Théoriques	12
5.3.2	Modalités pratiques	12
5.4	Moyens et supports pédagogiques	12
5.4.1	Pendant la formation	12
5.4.2	Après la formation	12
5.5	Modalités d'évaluation et de suivi	13
6	<i>Droits et devoirs du stagiaire</i>	14
6.1	Règlement intérieur de formation (Annexe 3)	14
6.2	Règles de sécurité	14
7	<i>Notre démarche qualité</i>	15
8	<i>Annexes</i>	17
8.1	Annexe 1 : Conditions Générales de Vente ROCKWOOL Campus	17
8.2	Annexe 2 : Charte expert de l'isolation	21
8.3	Annexe 3 : Règlement intérieur stagiaires	22
8.4	Programme	26

1 Historique et présentation de ROCKWOOL

1.1 ROCKWOOL Groupe



5
marques



ROCKWOOL®

Isolation résistante au feu pour tous les types de bâtiments et d'installations



Grodan®

Solutions de substrats innovantes et durables pour l'horticulture



Rockfon®

Plafonds et solutions murales acoustiques



Lapinus®

Solutions en laine de roche adaptées aux industries



Rockpanel®

Revêtements extérieurs des bâtiments



68
nationalités à travers le monde



11,500+
employés



39
pays



37%
femmes «white collar»



2,602
Md€
Chiffre d'affaires net 2020



47
usines



1.2 Les 7 forces de la laine de roche



Résilience au feu
Résiste à des températures au-delà de 1000 °C.



Performances thermiques
Économies d'énergie associées au confort intérieur.



Performances acoustiques
Réduit ou absorbe les sons et améliore qualité sonore.



Robustesse
Facile à poser, avec l'assurance de performances durables.



Esthétique
Allie les performances à l'esthétique.



Comportement à l'eau
Optimise notre ressource la plus précieuse.



Circularité
Matériau réutilisable et recyclable.

1.3 ROCKWOOL FRANCE S.A.S

1.3.1 En chiffres



40
ANS
DE PRODUCTION FRANÇAISE
ROCKWOOL
France, 40 ans
de production
locale



ROCKWOOL France, 40 ans de production locale d'isolants en laine de roche

ROCKWOOL France SAS appartient au **Groupe ROCKWOOL**, leader mondial de l'isolation en laine de roche.

Avec son **usine en Auvergne** (Saint-Eloy les mines) et ses plus de **800 employés**, ROCKWOOL France SAS se positionne en tant qu'entreprise locale proposant des solutions d'isolation innovantes pour tous types de bâtiments et d'applications.

- Filiale française créée en 1978 et l'usine en 1980
- 363 millions d'€ - chiffre d'affaires net total France en 2019
- 3 lignes de fabrication en Auvergne
- Une qualité de service auprès de 3500 clients
- 2600 références produits
- Démarche RSE évaluée par EcoVadis

Le site de production de Saint-Eloy les mines certifié ISO 9001, 14001 et 50001 + OHSAS 18001

Pour anticiper l'avenir et répondre aux axes de développement du GROUPE, le site de Saint-Eloy-Les-Mines de ROCKWOOL FRANCE a obtenu les certifications :

- ISO 9001
- ISO 14001
- ISO 50001
- OHSAS 18001

et s'engage à relever de nouveaux défis :

- Déployer une politique d'amélioration continue
- Optimiser notre performance énergétique
- Réduire notre impact environnemental
- Progresser en matière de santé et sécurité

1.3.2 Nos certifications environnementales



Saint-Eloy-Les-Mines (63)

2 Présentation de l'organisme de formation

ROCKWOOL Campus est un organisme de formation créé en 2014 par ROCKWOOL FRANCE.

- C'est dans une logique de garantie de performances, de professionnalisation des métiers et de sécurisation du processus de la conception à la construction qu'il nous a paru indispensable de soutenir l'évolution de notre offre et de nos marchés en créant notre organisme de formations ROCKWOOL Campus.
- Cette stratégie de services offre à nos clients un accompagnement pour progresser dans leurs compétences, étoffer leur vision du marché et leur discours commercial, se former à différentes techniques d'isolation et des réglementations en cours, ou créer un complément d'activité.
- Nous formons des parcours pédagogiques adaptés à toutes les exigences.

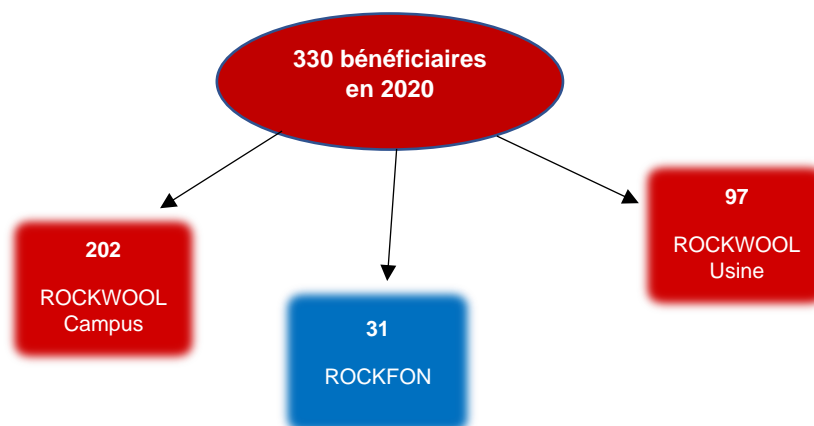
Une excellence qui se base sur notre savoir-faire technique et se traduit par notre maîtrise des réglementations et notre image de marque reconnue.



La certification qualité a été délivrée au titre de la catégorie d'action suivante :
ACTIONS DE FORMATION

certifié le 21/11/2021

Notre organisme de formations a formé 330 bénéficiaires en 2020 avec un taux de satisfaction globale de 100%.



Notre engagement qualité



n° d'agrément : 83780161963

2.1 Informations bilan évaluations de la satisfaction

tableau suivi des réponses Evaluation RW Campus						Participants avec	141	Pourcentages				Total			
	Effectifs				Total	très satisfait	satisfait	peu satisfait	insatisfait	Total	très satisfait	satisfait	peu satisfait	insatisfait	Total
	très satisfait	satisfait	peu satisfait	insatisfait											
Satisfaction globale	88	53	0	0	141	62%	38%	0%	0%	100%					
Contenu															
Réponses aux attentes	75	66	0	0	141	53%	47%	0%	0%	100%					
thèmes abordés	74	67	0	0	141	52%	48%	0%	0%	100%					
exercices/cas pratique	79	62	0	0	141	56%	44%	0%	0%	100%					
equilibre théorie/pratique	83	58	0	0	141	59%	41%	0%	0%	100%					
Animation															
qualité animation	112	29	0	0	141	79%	21%	0%	0%	100%					
qualité réponses aux questions posées	118	23	0	0	141	84%	16%	0%	0%	100%					
maîtrise du sujet	98	43	0	0	141	70%	30%	0%	0%	100%					
support de formation	91	50	0	0	141	65%	35%	0%	0%	100%					
Organisation/logistique															
information préalable à la formation	69	72	0	0	141	49%	51%	0%	0%	100%					
matériel utilisé	68	73	0	0	141	48%	52%	0%	0%	100%					
qualité du lieu de formation	76	64	1	0	141	54%	45%	1%	0%	100%					
qualité de la restauration	54	86	1	0	141	38%	61%	1%	0%	100%					
durée de la formation	77	64	0	0	141	55%	45%	0%	0%	100%					

2.2 Notre équipe pédagogique

Nos formateurs et démonstrateurs, Experts reconnus dans leur domaine d'intervention, plus de 15 années d'expérience chez ROCKWOOL.



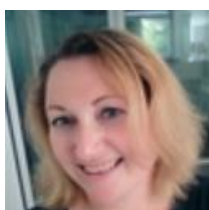
Formateur Expert théorie
David LEMOINE



Formateur expert théorie
& Démonstrateur pratique
Yan TEISSIER



Démonstrateur pratique
Thierry PASINI



Coordinatrice ROCKWOOL Campus
Karine DUTRONCY



Responsable Services Techniques
Responsable fonction centrale organisme de formation
Frédéric-Jérôme CARDONA

3 Situation géographique

Nos sessions de formation en présentiel se déroulent dans des locaux ERP réservés spécialement par nos partenaires dans toute la France.



LOIRE ATLANTIQUE – Bouguenais (44)

MAYENNE – Saint-Berthevin (53)

GARD – Nîmes (30)

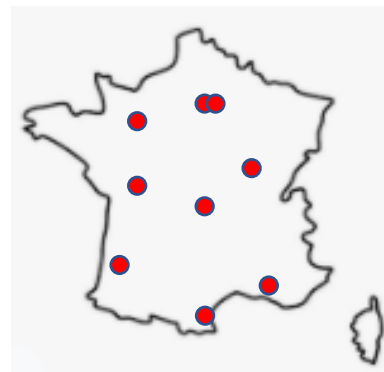
AUDE – Carcassonne (11)

AUBE – Barberey-Saint-Sulpice (10)

ORNE - Cerisé (61)

COTE D'OR – Dijon (21)

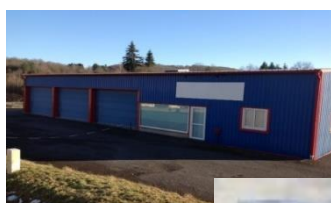
PYRENEES ORIENTALES - Perpignan (66)



ILE DE FRANCE – Carrières-Sous-Poissy (78)



ILE DE FRANCE – Saint-Thibault-Des-Vignes (77)



AUVERGNE : Centre de formation Lachaux
proche usine Rockwool St Eloy Les Mines (63)



4 Accessibilité à la formation

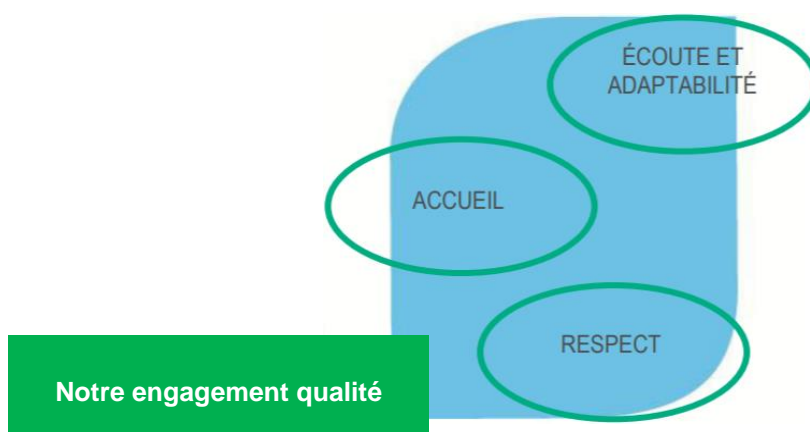
ACCESSIBILITE AUX SITUATIONS DE HANDICAP



- Pour toutes nos formations nous réalisons une étude préalable à la session par un questionnaire de positionnement pour adapter le déroulement, les modalités pédagogiques, l'animation de la formation, ou les locaux, pour un plan d'accompagnement

en fonction du handicap annoncé.

- Des pictogrammes indiqués sur la fiche programme de formation vous informent de l'accessibilité ou non à la formation selon votre handicap.
- Suite à la prise en compte du besoin, nous nous assurerons de vous accueillir dans des conditions qui permettront la pleine réussite de votre parcours de formation.
- Nous pourrions au besoin nous rapprocher d'un référent entreprise AGEFIPH.
- **Votre référent handicap est :**
Mélania DUVAL, chargée RH Rockwool.
Contact : 01 40 77 82 18 - campus@rockwool.com



5 Formation

5.1 Information sur le déroulement de la formation

5.1.1 Avant la formation

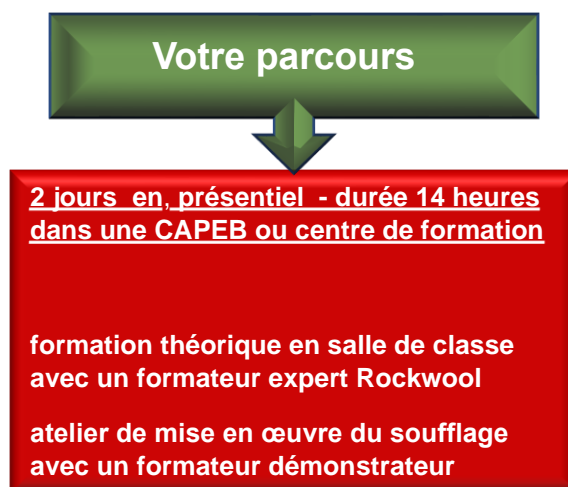
Suite à la réception de votre attestation de confirmation d'inscription ([Annexe1 Bulletin d'inscription et CGV](#)), vous recevez :

- Une convocation avec un plan d'accès au lieu de formation présentielle
- Une charte ([Annexe2](#))
- Un règlement intérieur de formation ([Annexe3](#))
- Une convention de formation professionnelle en 2 exemplaires dont l'un est à renvoyer signé avant la session
- Un livret d'accueil stagiaire
- Un questionnaire de positionnement du bénéficiaire avant formation

5.1.2 Après réalisation de votre parcours de formation

- Un certificat de réalisation en fin du parcours
- Une copie des feuilles de présence

5.1.3 Votre Parcours



5.2 Informations logistiques

2 jours en présentiel (14 heures)

- Nous mettons à votre disposition des moyens techniques récents et performants. Les formations et regroupements présentiels se déroulent dans les centres de formations agréés ou des salles louées dans les locaux de nos partenaires CAPEB, CFA, Fédérations Compagnonniques, nous disposons d'un espace centre de formation proche de notre usine de production dans le Puy de Dôme.
- Ces salles sont équipées de tables et chaises pour chacun des participants, d'un rétroprojecteur et écran, et sont accessibles aux handicapé(e)s à mobilité réduite.
- Les horaires de la session en présentiel dans le centre de formation sont de

– 9h00 à 12H00 et 13H00 à 17h00 –



- ✓ En cas d'absence ou de retard, vous devrez en avertir le formateur (son numéro de téléphone mobile vous est communiqué et inscrit sur votre convocation).
- ✓ Au-delà d'un retard de 30 minutes, il pourra vous refuser l'accès à la salle.
- ✓ Les horaires de fin de formation peuvent être avancés en accord collectif et avec le formateur, et sous réserve que l'intégralité du programme de formation soit réalisé.

- **Petit-déjeuner d'accueil** : vous serez accueilli par nos formateurs en toute convivialité lors d'un petit-déjeuner avec café, thé, jus de fruits, viennoiseries, eau minérale avant de débiter la formation et le tour de table de présentations. Une ou plusieurs pauses café-thé pourront être proposées dans la journée.



- **Pause-déjeuner** : le lieu de restauration (restaurant de cuisine traditionnelle française) sera toujours situé à proximité du lieu de formation ou pourra être une prestation plateau-repas qualitatif livré par un traiteur local à consommer sur place. En cas de contrainte alimentaire annoncée, nous saurons nous adapter pour vous proposer un choix de mets qui vous conviendront.



- Pendant les heures de formation en présentiel, les téléphones portables devront être mis en mode silencieux, sauf accord express du formateur.



5.3 Modalités pédagogiques (Annexe 4 / Programme et lieu des formations)

5.3.1 Modalité Théoriques

- Le marché de l'isolation des combles perdus, caractéristiques et spécificités des matériaux isolants.
- Les différentes solutions d'isolation des combles : les fondamentaux et performances : thermique, acoustique, comportement à l'eau et au feu.
- Les avantages de la laine de roche et ses 7 forces.
- Connaissances générales sur le marché de la maison individuelle.
- Jetrock 2 : la solution pour les combles perdus.
- Les réglementations thermiques, unités de mesure, chiffres clés, et DTU 45.11.
- Les aides financières, fiscales, en détails.
- Les outils d'accompagnement à la vente.

5.3.2 Modalités pratiques

- Atelier de mis en pratique de soufflage mécanisé avec la Rockster3.
- Opération avant soufflage, prescription de mise en œuvre.
- Traitement des points singuliers, étanchéité à l'air.
- Utilisation du matériel de soufflage.
- Présentation de la fiche de contrôle.
- Mise en situation, application produits, mise en œuvre systèmes.

5.4 Moyens et supports pédagogiques

5.4.1 Pendant la formation

- Cours et exposés théoriques en langue française.
- Une clé USB est remise à chaque stagiaire, contenant le support de cours en version numérique et intégrant les apports essentiels et les exercices d'application, afin que chaque apprenant puisse retrouver les outils expérimentés pendant la formation, et lors de leur mise en œuvre dans sa pratique professionnelle.
- Remise d'informations réglementaires, financières, fiscales, documentations techniques, catalogue produits.
- Vidéos courtes, serious game, ...
- Intégrant la mise en œuvre par tutos, vidéos.



5.4.2 Après la formation

- Un questionnaire vous est envoyé quelques semaines après votre formation pour évaluer votre réussite de votre parcours et l'application dans votre métier.

5.5 Modalités d'évaluation et de suivi

- **Évaluation formative finale** sous forme d'un questionnaire QCM corrigé et argumenté par le formateur. En fin de session, l'évaluation permet de valider l'acquisition des apprentissages.
- **Grille d'évaluation** formative de mise en situation en atelier pratique.
- **Questionnaires d'évaluation QCM** formatifs intégrés dans les étapes des modules e-learning sur la plateforme digitale 360 Learning.
- **Feuille d'émargement** signée par demie-journée par chaque participant et pour chaque jour de formation.
- **Certificat de réalisation** délivré à l'issue du parcours de formation. Il vous appartient et est à conserver, il capitalise votre parcours professionnel. Nos formations ne donnent pas lieu à une certification mais reconnues valides en commission Qualibat dans votre démarche d'obtention du label RGE.
- **Évaluation d'appréciation de la satisfaction** : en fin de formation, mesure de votre satisfaction de la formation suivie : organisation de la session, conditions d'accueil, objectifs et méthodes pédagogiques, moyens et supports utilisés ainsi que les qualités pédagogiques de votre formateur.
- Compte-rendu session réalisé par le formateur.
- Réception 1 mois après la formation d'un questionnaire de suivi des compétences acquises.



Les appréciations formulées dans les questionnaires sont enregistrées et font l'objet d'une analyse qualitative de la formation et des formateurs dans un processus qualité qui prend en considération les éventuels dysfonctionnements rencontrés.

Un processus de suivi des réclamations est également mis en place et traité régulièrement.

Ce recueil d'appréciations permet à l'organisme d'être proactif pour mettre en place des actions correctives et fixer un objectif d'amélioration continue sur le contenu de la formation et les conditions de son déroulement, pour une pleine réussite du parcours de formation de chaque bénéficiaire.



7 Notre démarche qualité



Nous évoluons dans une démarche d'amélioration continue.

Avec les questionnaires d'évaluation de la satisfaction finale en fin de session, nous analysons vos retours, réalisons un bilan et mettons des actions correctives en œuvre pour répondre à vos attentes.

Le commanditaire de la formation recevra un questionnaire post formation un mois après exécution évaluant les compétences acquises et le bénéfice formalisé dans son exercice professionnel.

Vos retours sont précieux !



Révéler le pouvoir naturel de la roche pour enrichir vos vies !

Les 7 forces de la roche



Résilience au feu

Résiste à des températures au-delà de 1000 °C.



Performances thermiques

Économies d'énergie associées au confort intérieur.



Performances acoustiques

Réduit ou absorbe les sons et améliore qualité sonore.



Robustesse

Facile à poser, avec l'assurance de performances durables.



Esthétique

Allie les performances à l'esthétique.



Comportement à l'eau

Optimise notre ressource la plus précieuse.



Circularité

Matériau réutilisable et recyclable.

Découvrez comment ROCKWOOL peut vous aider dans vos projets d'isolation.

Un logement bien isolé offre un confort intérieur au quotidien. Que ce soit en thermique ou en acoustique, la laine de roche vous aide à maintenir confort et bien-être au sein de votre foyer. Facile à installer, elle reste en place et ne se déforme pas dans le temps, vous offrant ainsi des performances optimales pour longtemps.



ROCKWOOL a signé la charte FAIRE, en faveur de la rénovation énergétique, réduisant ainsi la consommation d'énergie pour atteindre les objectifs environnementaux français.

C O N T A C T

Prescripteurs, artisans, distributeurs, écrivez-nous à :
campus@rockwool.com

 **0 810 90 17 10**
PAR APPEL LOCAL

Artisans, retrouvez toutes nos formations sur notre boutique en ligne [sur www.rockwool.fr](http://www.rockwool.fr)

8 Annexes

8.1 Annexe 1 : Conditions Générales de Vente ROCKWOOL Campus

Version en vigueur au 08/11/2022

CONDITIONS GENERALES DE VENTE ROCKWOOL CAMPUS

Les présentes Conditions Générales de Vente (CGV) s'appliquent à toutes les offres de la société ROCKWOOL FRANCE SAS [ci-après désignée « ROCKWOOL Campus »] relatives à des prestations de formation. L'inscription à un stage implique l'adhésion entière et sans réserve du Stagiaire aux présentes CGV. Toute condition contraire et notamment toute condition générale ou particulière opposée par le Stagiaire, ne peut, sauf acceptation formelle et écrite de ROCKWOOL Campus prévaloir sur les présentes CGV et ce, quel que soit le moment où elle aura pu être portée à sa connaissance. Le fait que ROCKWOOL Campus ne se prévale pas à un moment donné de l'une des présentes CGV ne peut être interprété comme valant renonciation à s'en prévaloir ultérieurement.

Le Stagiaire se porte fort du respect des présentes CGV par l'ensemble de ses salariés, préposés et agents. Le Stagiaire reconnaît également que, préalablement à toute inscription, il a bénéficié des informations et conseils suffisants de la part de ROCKWOOL Campus lui permettant de s'assurer de l'adéquation de l'offre de service à ses besoins.

Les CGV pourront être modifiées par ROCKWOOL Campus à tout moment, sans préavis et sans que cette modification n'ouvre droit à indemnité au profit du Stagiaire.

1. Inscription et règlement

Toute inscription doit se faire obligatoirement par écrit, à l'aide du bulletin d'inscription ROCKWOOL Campus. Il peut être complété sur le site internet, ou être envoyé par courriel à l'adresse : campus@rockwool.com, ou par courrier postal à ROCKWOOL Campus, 111 rue du Château des Rentiers 75013 Paris ou.

La signature du bulletin d'inscription et/ou l'accord sur proposition implique la connaissance et l'acceptation irrévocable et sans réserve des présentes conditions.

Le règlement se fait au moment de l'inscription. Il doit être effectué par carte bancaire après réception par courriel du lien de connexion au site de paiement sécurisé en ligne, ou par virement bancaire aux coordonnées communiquées ou à défaut par chèque bancaire à l'ordre de ROCKWOOL Campus envoyé à : ROCKWOOL Campus, 111 rue du Château des Rentiers, 75013 Paris.

Toute inexécution par le Stagiaire, totale ou partielle, de ses obligations de paiement ou tout retard, entraînera :

- l'application de pénalités d'un montant égal à trois fois le taux d'intérêt légal en vigueur à la date d'échéance.
- Une indemnité forfaitaire de 40 euros pour frais de recouvrement prévue par l'article D.441-5 du Code de commerce. Il est précisé que cette indemnité forfaitaire n'est pas limitative du montant des autres frais qui pourraient être engagés par ROCKWOOL Campus aux fins de recouvrement de ses factures.

A réception du bulletin d'inscription et du règlement, une confirmation d'inscription écrite sera communiquée au Stagiaire.

2. Prix

Nos prix sont établis par personne en euros hors taxes, et sont à majorer du taux de TVA en vigueur au jour de la formation. La facture est adressée au Stagiaire après exécution de la prestation.

Les prix communiqués correspondent aux coûts pédagogiques et sont valables en France métropolitaine pendant la durée indiquée. Les frais annexes (transport, hébergement) sont à la charge du Stagiaire.

3. Convention de formation

Après la confirmation d'inscription, une convention de formation est adressée par courriel au Stagiaire et un exemplaire signé et cacheté est à retourner avant le début de la formation par courriel à : campus@rockwool.com. Cette convention de formation indique les engagements de ROCKWOOL Campus et du Stagiaire pour le bon déroulement de la formation.

4. Convocation

ROCKWOOL Campus fait parvenir une convocation de stage au Stagiaire comprenant notamment l'intitulé du stage, les dates, les horaires et le lieu de la formation.

ROCKWOOL Campus ne peut être tenu responsable de la non réception de la convocation quels qu'en soient le ou les destinataires chez le Stagiaire, notamment en cas d'absence du ou des participants inscrits à la formation.

5. Certificat de réalisation

A l'issue de la formation, ROCKWOOL Campus délivrera un certificat nominatif de réalisation de formation.

6. Annulation et report d'inscription ou absence du fait du Stagiaire

Toute annulation d'inscription ou tout report doit être signalé et confirmé par écrit auprès de ROCKWOOL Campus (courrier postal : ROCKWOOL Campus, 111 rue du Château des Rentiers, 75013 Paris / courriel : campus@rockwool.com).

- Une annulation intervenant plus de 15 jours ouvrés avant le début du stage donnera lieu à un remboursement intégral du coût du stage,
- Une annulation intervenant moins de 15 jours ouvrés avant le début du stage ne donnera lieu à aucun remboursement du coût du stage.

Ces frais ne sont pas imputables sur le budget formation du Stagiaire.

Toute demande de report de date faite par le Stagiaire intervenant moins de 15 jours ouvrés avant le début du stage est considéré comme une annulation.

En cas d'absence du participant au cours du stage, la prestation commandée ne fera l'objet d'aucun remboursement.

Tout stage commencé est considéré comme dû dans son intégralité.

Le Stagiaire peut demander le remplacement du participant inscrit, sans frais, jusqu'à la veille de la session. La demande de remplacement doit être adressée par écrit à ROCKWOOL Campus et préciser les noms et coordonnées du remplaçant.

7. Annulation du fait de ROCKWOOL Campus

ROCKWOOL Campus se réserve la possibilité d'annuler tout stage si le nombre de participants est jugé pédagogiquement insuffisant ou en cas de problèmes technique ou logistique et ce, sans aucun dédommagement. Dans ce cas, les stagiaires seront prévenus au moins 10 jours ouvrés avant le début du stage. De nouvelles dates leur seront alors proposées.

Si le report du stage n'est pas possible, ROCKWOOL Campus procédera au remboursement de la totalité des frais d'inscription sans autre indemnité.

8. Annulation en cas de force majeure

ROCKWOOL Campus ne pourra être tenu responsable à l'égard du Stagiaire en cas d'inexécution de ses obligations résultant d'un événement de force majeure. Sont considérés comme cas de force majeure, outre ceux habituellement reconnus par la jurisprudence des Cours et Tribunaux français et sans que cette liste soit restrictive : la maladie ou l'accident d'un consultant ou d'un animateur de formation, les grèves et conflits sociaux internes ou externes à ROCKWOOL Campus, les désastres naturels, les incendies, les lois ou règlements mis en place ultérieurement ou tout autre circonstance échappant au contrôle raisonnable de ROCKWOOL Campus.

9. Responsabilité de ROCKWOOL Campus

La responsabilité de ROCKWOOL Campus ne peut en aucun cas être engagée pour toute défaillance technique ou matérielle ou toute cause étrangère à ROCKWOOL Campus. Quel que soit le type de prestations, la responsabilité de ROCKWOOL Campus est expressément limitée à l'indemnisation des dommages directs prouvés par le Stagiaire. La responsabilité de ROCKWOOL Campus est plafonnée au montant du prix payé par le Stagiaire au titre de la prestation concernée. En aucun cas, la responsabilité de ROCKWOOL Campus ne saurait être engagée au titre des dommages indirects tels que les préjudices commerciaux, manque à gagner, atteinte à l'image et à la réputation du Stagiaire.

10. Responsabilité du Stagiaire

La souscription par le Stagiaire d'une assurance responsabilité civile, couvrant les dommages corporels, matériels, immatériels, directs et indirects pouvant résulter des agissements de ses participants aux préjudices d'autres participants ou de ROCKWOOL Campus, est obligatoire.

11. Propriété intellectuelle

Les supports et le contenu papiers ou numériques de la formation sont la propriété de ROCKWOOL Campus et sont protégés par le droit de la propriété intellectuelle.

Le Stagiaire s'interdit d'utiliser directement ou indirectement le contenu des formations pour former d'autres personnes que son propre personnel et engage sa responsabilité sur le fondement des articles L. 122-4 et L. 335-2 et suivants du code de la propriété intellectuelle en cas de cession ou de communication des contenus non autorisée. Toute reproduction, représentation, modification, publication, transmission, dénaturation, totale ou partielle des contenus de formations sont strictement interdites, et ce quels que soient le procédé et le support utilisés. La responsabilité du Stagiaire serait engagée si un usage non autorisé était fait des supports de stage. Une demande d'autorisation d'utilisation peut néanmoins être adressée à ROCKWOOL Campus.

12. Loi informatique et libertés

Les informations demandées au Stagiaire sont nécessaires pour que l'inscription des participants puisse être traitée par les services de ROCKWOOL CAMPUS. ROCKWOOL Campus est le seul destinataire des informations concernant le Stagiaire. En application des règles nationales relatives à la protection des données personnelles, le Stagiaire peut demander à exercer ses droits, notamment l'accès à ces informations, en adressant sa demande par courrier électronique à l'adresse suivante : dataprotectionswe@rockwool.com ou par écrit à l'adresse suivante : ROCKWOOL FRANCE SAS, Coordinateur à la Protection des Données Personnelles, 111 rue du Château des Rentiers, 75013 Paris.

13. Droit applicable et attribution de compétence

Le contrat est régi par la loi française. En cas de litige survenant entre le Stagiaire et ROCKWOOL Campus à l'occasion de l'exécution du contrat, il sera recherché une solution à l'amiable et, à défaut, le règlement sera du ressort du tribunal de Commerce de PARIS.

**EXPERT
DE
L'ISOLATION**

Charte Expert de l'Isolation

En choisissant d'adhérer à la charte Experts de l'Isolation Rockwool :

- Je m'engage à suivre la formation technique de "mise en œuvre théorique et pratique" délivrée par ROCKWOOL.
- Je m'engage à informer le personnel de ma société des termes de la présente charte et à veiller à ce qu'il l'applique.
- Je certifie avoir souscrit une assurance suffisante au titre de la garantie décennale pour mon activité en isolation par l'extérieur en façade ventilée ou en isolation de combles aménagés.
- Je m'engage à respecter les règles de pose instituées par la Réglementation, les Normes et Avis Techniques en vigueur relatifs à l'isolation en laine minérale.
- Je m'engage à utiliser loyalement et légalement la marque ROCKWOOL en respectant les intérêts de la société ROCKWOOL FRANCE S.A.S. et du groupe ROCKWOOL.
- Je m'engage à utiliser les outils de communication et de chantier ROCKWOOL uniquement sur les chantiers réalisés avec des produits ROCKWOOL.
- Je m'engage à promouvoir les produits de la marque ROCKWOOL dans le respect des préconisations qui m'ont été transmises à l'occasion de la formation technique.
- J'accepte qu'à compter de deux réclamations formulées par des particuliers insatisfaits de ma prestation professionnelle, ROCKWOOL puisse unilatéralement décider de me radier de la liste des Experts de l'Isolation sans que cela ne donne lieu à une quelconque indemnisation.
- Je m'engage à communiquer chaque année à ROCKWOOL une liste de dix chantiers réalisés au cours de l'année avec des produits ROCKWOOL et accepte que ROCKWOOL réalise auprès d'eux une enquête de satisfaction.
- Je reconnais que l'acceptation de la présente charte ne me confère pas la qualité de salarié, d'agent commercial, de sous-traitant, de délégué ou autre par rapport à ROCKWOOL et que j'exploite mon activité en tant que commerçant ou artisan indépendant dans le respect de la législation et de la réglementation en vigueur.
- Je reconnais être entièrement responsable des prestations que je réalise ou que des sous-traitants réalisent pour mon compte auprès de mes clients et que ROCKWOOL ne pourra être d'une quelconque façon responsable des travaux ainsi réalisés par moi, mon entreprise ou mes sous-traitants.

www.rockwool.fr

8.3 Annexe 3 : Règlement intérieur stagiaires



REGLEMENT INTERIEUR STAGIAIRES

Article 1 : Préambule

ROCKWOOL FRANCE SAS a un organisme de formation indépendant déclaré sous le numéro d'existence N° 8375 016 1963. Son siège social est situé 111, Rue du Château des Rentiers, 75013 Paris.

Article 2 : Dispositions générales

Le présent règlement est établi conformément aux dispositions des articles L 6352-3 à L. 6352-5 et R 6352-1 à R 6352-15 du Code du travail.

Le présent règlement s'applique à tous les stagiaires, et ce pour la durée de la formation suivie.

Conformément à l'article L6352-4 du code du travail, ce règlement intérieur détermine :

- 1° Les principales mesures applicables en matière de santé et de sécurité dans l'établissement ;
- 2° Les règles applicables en matière de discipline, notamment la nature et l'échelle des sanctions applicables aux stagiaires ainsi que les droits de ceux-ci en cas de sanction ;
- 3° Les modalités selon lesquelles est assurée la représentation des stagiaires pour les actions de formation d'une durée totale supérieure à cinq cents heures. (le cas échéant : cf art 8.)

Article 3 : Champ d'application

Sont concernés par l'application du présent règlement, l'ensemble des stagiaires inscrits et présents à une formation dispensée par ROCKWOOL FRANCE SAS pour toute la durée de la formation suivie et tant que le stagiaire est présent sur le lieu de la formation.

Les formations se tiennent dans les locaux de ROCKWOOL FRANCE SAS ou dans des locaux extérieurs. Les dispositions du présent règlement sont applicables dans l'ensemble des locaux où sont dispensées des formations.

Article 4 : Hygiène et sécurité

Chaque stagiaire doit en outre, veiller à respecter les règles concernant sa sécurité personnelle et celle des autres personnes en vigueur dans l'établissement où sont dispensées les formations.

Lorsque les formations se déroulent dans une entreprise ou dans un établissement déjà doté d'un règlement intérieur, les mesures de sécurité et d'hygiène applicables aux stagiaires sont celles de ce dernier règlement.

La prévention des risques d'accidents et de maladies est impérative et exige de chacun le respect total de toutes les prescriptions applicables en matière d'hygiène et de sécurité. À cet effet, les consignes générales et particulières de sécurité en vigueur dans l'organisme, lorsqu'elles existent, doivent être strictement respectées sous peine de sanctions disciplinaires.

Article 5 : Discipline

Les locaux dans lesquels sont réalisées les formations dispensées par ROCKWOOL Campus sont totalement non-fumeurs en application du code de la santé publique.

Il est formellement interdit aux stagiaires :

- D'introduire des boissons alcoolisées dans les locaux de l'organisme ou sur les lieux de formation.
- Il est en outre interdit de se présenter aux formations en état d'ébriété ;
- de prendre leur repas dans les salles où sont organisées les formations sauf organisation logistique le permettant et spécifié par le formateur ;
- d'emporter des objets sans autorisation préalable des formateurs ;
- d'utiliser leurs téléphone portable durant les sessions sauf accord express du formateur de tolérance en mode silencieux ;
- La publicité commerciale, la vente de produits, la propagande politique, syndicale ou religieuse, ainsi que toute forme de discrimination sont interdites dans l'enceinte de l'organisme et pendant les formations.

Article 6 : Sanctions

Tout agissement considéré comme fautif par la direction de l'organisme de formation pourra, en fonction de sa nature et de sa gravité, faire l'objet de l'une ou l'autre des sanctions ci-après par ordre croissant d'importance :

- Avertissement écrit par le Responsable de l'organisme de formation ;
- Blame
- Exclusion définitive de la formation

Article 7 : Entretien préalable à une sanction et procédure.

Aucune sanction ne peut être infligée au stagiaire sans que celui-ci ne soit informé dans le même temps et par écrit des griefs retenus contre lui. Lorsque l'organisme de formation envisage une prise de sanction, il convoque le stagiaire par lettre recommandée avec accusé de réception ou remise à l'intéressé contre décharge en lui indiquant l'objet de la convocation, la date, l'heure et le lieu de l'entretien, sauf si la sanction envisagée n'a pas d'incidence sur la présence du stagiaire pour la suite de la formation.

Au cours de l'entretien, le stagiaire a la possibilité de se faire assister par une personne de son choix, stagiaire ou salarié de l'organisme de formation. La convocation mentionnée à l'article précédent fait état de cette faculté. Lors de l'entretien, le motif de la sanction envisagée est indiqué au stagiaire : celui-ci a alors la possibilité de donner toute explication ou justification des faits qui lui sont reprochés.

Lorsqu'une mesure conservatoire d'exclusion temporaire à effet immédiat est considérée comme indispensable par l'organisme de formation, aucune sanction définitive relative à l'agissement fautif à l'origine de cette exclusion ne peut être prise sans que le stagiaire n'ait été au préalable informé des griefs retenus contre lui et, éventuellement, qu'il ait été convoqué à un entretien et ait eu la possibilité de s'expliquer devant un Commission de discipline.

La sanction ne peut intervenir moins d'un jour franc ni plus de 15 jours après l'entretien où, le cas échéant, après avis de la Commission de discipline.

Elle fait l'objet d'une notification écrite et motivée au stagiaire sous forme lettre recommandée, ou d'une lettre remise contre décharge. L'organisme de formation informe concomitamment l'employeur, et éventuellement l'organisme paritaire prenant à sa charge les frais de formation, de la sanction prise.

Article 8 : représentation des stagiaires

Lorsqu'un stage a une durée supérieure à 500 heures, il est procédé à l'élection d'un délégué titulaire et d'un délégué suppléant en scrutin uninominal à deux tours. Tous les stagiaires sont électeurs et éligibles, sauf les détenus admis à participer à une action de formation professionnelle.

L'organisme de formation organise le scrutin qui a lieu pendant les heures de formation, au plus tôt 20 heures, au plus tard 40 heures après le début du stage. En cas d'impossibilité de désigner les représentants des stagiaires, l'organisme de formation dresse un PV de carence qu'il transmet au préfet de région territorialement compétent.

Les délégués sont élus pour la durée de la formation. Leurs fonctions prennent fin lorsqu'ils cessent, pour quelque cause que ce soit de participer à la formation.

Si le délégué titulaire et le délégué suppléant ont cessé leurs fonctions avant la fin de la session de formation, il est procédé à une nouvelle élection dans les conditions prévues aux articles R.6352-9 à R.6352-12.

Les représentants des stagiaires font toute suggestion pour améliorer le déroulement des stages et les conditions de vie des stagiaires dans l'organisme de formation. Ils présentent toutes les réclamations individuelles ou collectives relatives à ces matières, aux conditions d'hygiène et de sécurité et à l'application du règlement intérieur.

Ceci ne concerne pas nos formations Rockwool Campus (durée de la formation inférieure à 500 heures).

Article 8 : Accès au lieu de formation

Sauf autorisation exceptionnelle de ROCKWOOL FRANCE SAS, les stagiaires ayant accès au lieu de formation pour suivre leur stage ne peuvent faciliter l'introduction de tierces personnes à l'organisme.

Article 9 : Usage du matériel

Chaque stagiaire est tenu d'utiliser le matériel conformément à son usage pour la réalisation de la formation. Le matériel fourni au stagiaire pendant la formation doit être conservé en bon état.

A la fin de la formation, le stagiaire a l'obligation de restituer le matériel et les documents mis à sa disposition par ROCKWOOL FRANCE SAS, à l'exception des supports pédagogiques distribués aux stagiaires pendant la formation.

Les documents pédagogiques remis pendant les formations sont protégés par les droits d'auteur. Leur reproduction, sans l'autorisation de l'organisme de formation, est formellement interdite.

Article 10 : Responsabilité de l'organisme de formation

ROCKWOOL FRANCE SAS décline toute responsabilité en cas de perte, vol ou détérioration des effets personnels de toute nature apportés par les stagiaires sur le lieu de formation.

Article 11 : Respect de la confidentialité des données stagiaires

Toute personne en formation chez ROCKWOOL FRANCE SAS ou salarié de l'organisme de formation s'engage à garder confidentielle toutes informations personnelles et professionnelles des stagiaires qui seraient portées à leur connaissance.

Article 12 : Entrée en vigueur et information

Un exemplaire du présent règlement intérieur est envoyé au stagiaire avec la convocation et le programme de la formation avant toute inscription définitive.

Le présent règlement intérieur entre en vigueur à compter de ce jour.

Fait à Paris, le 8/07/2021

Le Représentant de l'organisme de formation

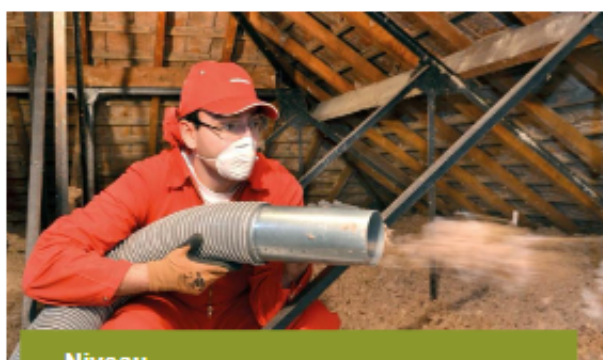
ROCKWOOL FRANCE S.A.S
111, rue du Château des Rentiers - 75013 Paris
Tél. : 01 40 77 82 82
SIRET : 305 394 397 0001 / SIREN : 305 394 397

Frédéric-Jérôme CARDONA
Responsable Développement
& Services Techniques



Savoir isoler les combles perdus en soufflage et devenir Isocombliste Jetrock 2

Réf stage : ART 101



Niveau

1

Initiation

2

Perfectionnement

3

Expertise

Lieux et dates 2023

- 22 et 23 février à Dijon (21)
- 12 et 13 avril à Bouguenais (44)
- 3 et 4 mai à St Thibault des Vignes (77)
- 7 et 8 juin à Perpignan (66)
- 5 et 6 juillet à Saint-Berthevin (53)
- 20 et 21 septembre à Nîmes (30)
- 18 et 19 octobre à Carcassonne (11)
- 6 et 7 décembre à Bouguenais (44)

Durée du stage

2 jours en présentiel soit parcours de 14 heures

Tarif 2023

Adhérents CAPEB

725,52 euros HT soit 870 € TTC par personne (déjeuners, EPI, supports pédagogiques compris)

Contact

01 40 77 79 97

campus@rockwool.cominfo@rockwool.fr 0 810 90 17 10

100% de satisfaction*

100% Satisfaction globale ★★★★★

84% Qualité réponses fournies ★★★★★

79% Qualité animation ★★★★★

* sur 131 stagiaires interrogés en 2020

Handicap : sécurisez votre parcours de formation.



Accessibilité :

OUI

OUI

X

Public

Cette formation s'adresse aux professionnels du bâtiment, ou à toute personne souhaitant acquérir des compétences dans la technique du soufflage d'isolant en combles perdus.

Prérequis

Aucun.

Objectifs pédagogiques

- Décrire la fabrication de la laine de roche et ses usages.
- Découvrir les 7 fondamentaux de la laine de roche.
- Savoir souffler de la laine de roche.
- Identifier et traiter les points singuliers décrits dans le DTU 45.11.
- Démonter une turbine de machine à souffler et identifier les pannes les plus fréquentes.
- Lister les principales aides fiscales pour la rénovation thermique.
- Prendre connaissance des outils d'accompagnement à la vente.

Modalités et délais d'accès

Participation au stage à la date choisie après réception du bulletin d'inscription et du règlement / subrogation Opcw.

Documents délivrés suite à l'évaluation des acquis

En cours de session : questionnaire d'évaluation théorie, grille d'évaluation de la pratique.
Certificat de réalisation, feuilles d'émargement.

Formation éligible au financement par votre Opcw.
Notre organisme de formations est référencé Datadock et certifié QUALIOPI.

Savoir isoler les combles perdus en soufflage et devenir Isocombliste Jetrock 2

Réf stage : ART 101



Niveau

1

Initiation

2

Perfectionnement

3

Expertise

Contenu du programme

Jour 1 :

- Le marché de l'isolation des combles perdus, caractéristiques des matériaux isolants, les 7 forces de la laine de roche.
- Les différentes solutions d'isolation : les fondamentaux et performances: thermique, acoustique, comportement à l'eau et au feu.
- Les réglementations thermiques et chiffres clés.
- Atelier de mis en pratique de soufflage mécanisé avec la Rockster3 : manipulation des outils et des accessoires, traitement des points singuliers sur la maquette, étanchéité à l'air, soufflage de laine JETROCK 2, présentation de la fiche de contrôle.

Jour 2 :

- Avantages de la technique du soufflage.
- Points singuliers à traiter décrits dans le DTU 45.11
- Atelier de maintenance sur la machine à souffler: démontage de la turbine et dépannages usuels courants.
- Les principaux dispositifs d'aides fiscales pour la rénovation thermique des bâtiments.
- Les outils d'accompagnement à la vente.

Modalités / méthodes / outils pédagogiques

- Soit présentiel 2 jours 14 heures.
- Alternance de séquences expositives cours théorie en salle, et ateliers, démonstrations et de mise en situation pratique.
- Evaluations formatives à l'entrée et finale pour valider les acquis.
- Grille d'évaluation de la pratique.
- Fournitures des équipements de protection individuelle (EPI) pour les exercices pratiques (exceptées les chaussures de sécurité).
- Remise des documents techniques, commerciaux, et supports numériques sur clé USB pour chaque bénéficiaire.
- Certificat de réalisation délivré et envoyé par email 72h à l'issue du parcours intégral de formation.

Intervenants

Formateurs théorie et démonstrateurs Experts Rockwool : David LEMOINE / Yan TEISSIER / Thierry PASINI

Formation éligible au financement par votre Opco.
Notre organisme de formations est référencé Datadock et certifié QUALIOPI.





ROCKWOOL FRANCE S.A.S., 111 rue du Château des Rentiers, 75013 PARIS
T: +33 (0)1 40 77 82 82 E: info@rockwool.fr www.rockwool.fr
Société par actions simplifiée au capital de 12 348 450 €
305 394 397 RCS Paris - TVA FR 64 305 394 397 - APE 2399 Z