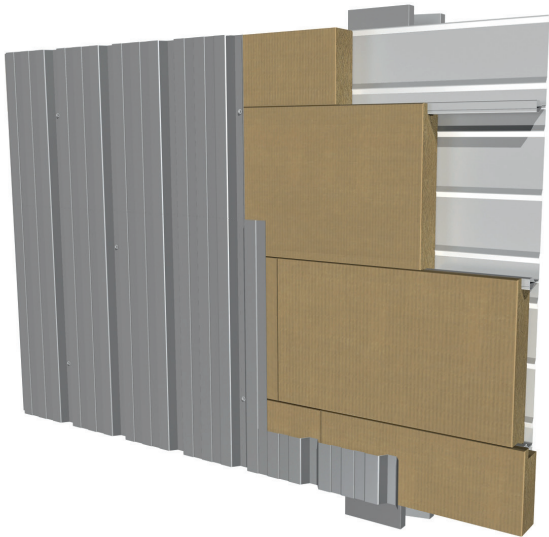


Isoler les façades - bardages métalliques doubles peaux

ROCKBARDAGE NU EVOLUTION

ESSAI D'AFFAIBLISSEMENT

La cohérence entre l'illustration et le descriptif n'est pas garantie



DESCRIPTION DU MONTAGE

Paroi composée de :

- HACIERBA 1.600.150VK 0,75 mm
- Isolant ROCKBARDAGE NU EVOLUTION 230mm
- TRAPEZA 4.250.36B 0,75 mm (6,98 kg/m²)

Essai réalisé par ROCKWOOL France SAS

Laboratoire d'essai FCBA - Rapport n° 404/18/197-1

FRÉQUENCES HZ	TIERS D'OCTAVE R (DB)	OCTAVE R (DB)
100	19,8	
125	32,3	24,17
160	33,8	
200	38,5	
250	41,8	40,93
315	44,6	
400	48,9	
500	52,2	51,21
630	54,2	
800	53,6	
1000	58,2	55,76
1250	56,8	
1600	51,7	
2000	56,9	54,69
2500	58,6	
3150	58,5	
4000	64,0	61,54
5000	65,3	

R_w (C; C_{tr})
51 (-5 ; -12) dB
R_A 46 dBR_{A, tr} 39 dB

Consulter notre Guide Acoustique «maîtrisez l'énergie sonore» de 2014 pour de plus amples informations sur le plan théorique

Ce montage est adapté pour répondre à la réglementation (NRA 2000). On compare le résultat obtenu en laboratoire (exprimé en R_{A, tr}) à l'exigence réglementaire (exprimée en D_{nT,A, tr}).

À l'intérieur



Entre l'extérieur et une pièce principale
D_{nT,A, tr} = 30 dB

À l'extérieur



Arrêtés du 25 avril 2003 : ERP, hôpitaux, hôtels, écoles... D_{nT,A, tr} = 30 dB



Infrastructure terrestre
Classe 3 : 38 dB
Classe 4 : D_{nT,A, tr} = 35 dB



Zone aéroportuaire
Arrêtés du 13 avril 2017
Zone 1 : D_{nT,A} = 38 dB
Zone 2 : D_{nT,A} = 35 dB
Zone 3 : D_{nT,A} = 32 dB

