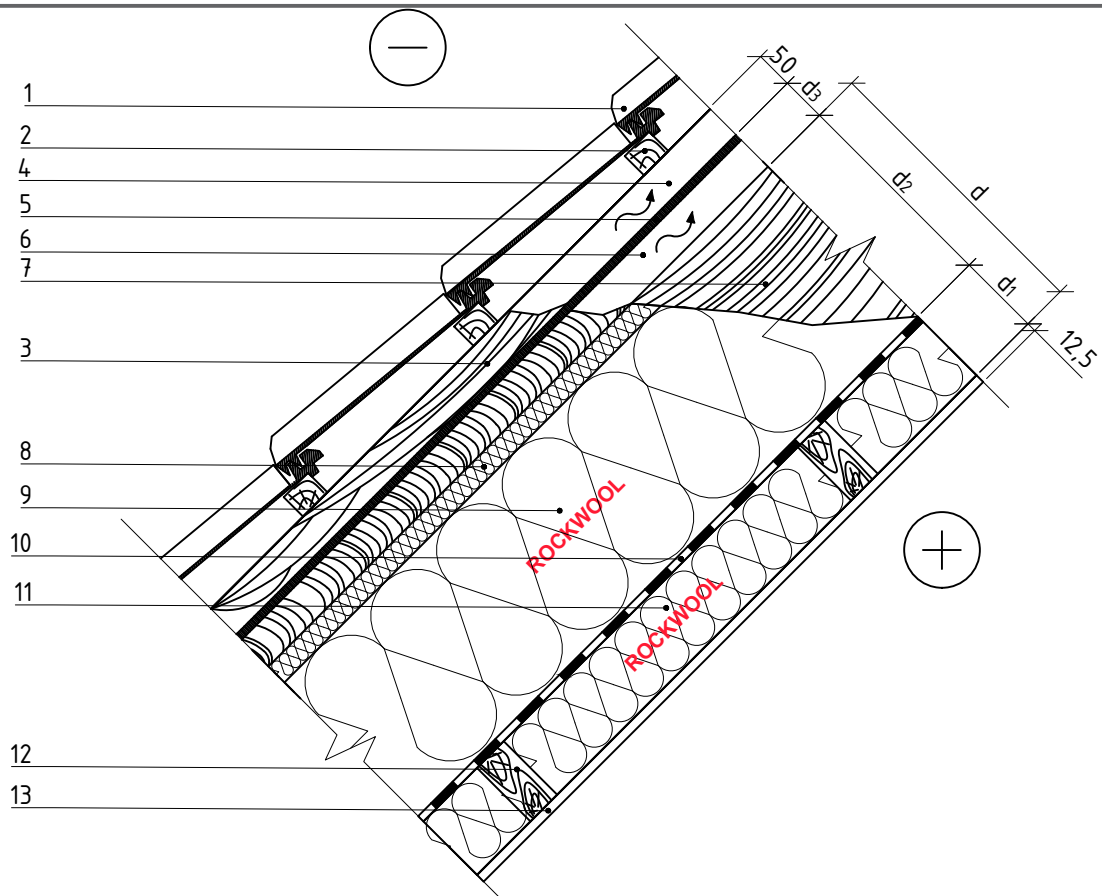


2.1.7. Vėdinamas šlaitinis stogas (apsaugai nuo perkaitimo naudojama šilumą atspindinti danga, nuo vėjo – 30 mm akmenų vatos plokštės)



PASTABOS:

- Termoizoliacinė medžiaga patalpinta tarp 50 mm storio medinio karkaso elementų, karkaso žingsnis – 600 mm.
- Garo izoliacija įrengiant tarpfluksnyje, vidinėje (šiltojoje) pusėje esantis šilumos izoliacijos storis (d_1) turi būti 3 kartus mažesnis už šaltojoje (išorėje) esantį šilumos izoliacijos storį (d_2).
- Skaičiavimai su dvitėjais mediniais elementais atlikti, kai minimalus termoizoliacinio sluoksnio aukštis – 200 mm, kitais atvejais skaičiavimuose naudojami stačiakampio skerspjūvio mediniai tašai.
- Termoizoliacinė medžiaga patalpinta tarp medinių dvitėjų sijų, kurių žingsnis – 600 mm.

1	Stogo danga	8	Vėjo izoliacija – akmenų vata 0.033 W/mK, VENTIROCK SUPER / VENTIROCK F SUPER / WPI PLUS, $d=30$ mm
2	Grebėstai – mediena 700 kg/m ³	9	Termoizoliacija – 0.035 W/mK, SUPERROCK / 0.034 W/mK, SUPERROCK PREMIUM / 0.033 W/mK, ROCKTON PREMIUM, d_2
3	Papildomas medinis tašas – mediena 700 kg/m ³	10	Garų izoliacija
4	Vėdinamas oro tarpas	11	Termoizoliacija – 0.035 W/mK, SUPERROCK / 0.034 W/mK, SUPERROCK PREMIUM / 0.033 W/mK, ROCKTON PREMIUM, d_1
5	Šilumą atspindinti plėvelė	12	Skersiniai mediniai tašai – mediena 700 kg/m ³
6	Vėdinamas oro tarpas	13	Vidaus apdaila – gipso lakštai (sausas tinkas) – 900 kg/m ³
7	Laikančioji stogo konstrukcija – mediena 700 kg/m ³		

2.1.7. Vėdinamas šlaitinis stogas (apsaugai nuo perkaitimo naudojama šilumą atspindinti danga, nuo vėjo – 30 mm akmens vatos plokštės)

Gyvenamojo pastato minimalus šlaitinio stogo termoizoliacijos sluoksnio storis

Laikančioji stogo konstrukcija	B klasė		A klasė		A+ klasė		A++ klasė	
	U=0,15 W/(m ² ·K)		U=0,14 W/(m ² ·K)		U=0,12 W/(m ² ·K)		U=0,10 W/(m ² ·K)	
Šilumos izoliacijos SUPERROCK / SUPERROCK PREMIUM storis								
Stačiakampis medinis tašas	d=275/255 mm		d=285/275 mm		d=340/330 mm		d=410/400 mm	
	d ₁ =75 mm	d ₂ =200 mm d ₂ =180 mm	d ₁ =75 mm	d ₂ =210 mm d ₂ =200 mm	d ₁ =100 mm	d ₂ =240 mm d ₂ =230 mm	d ₁ =100 mm	d ₂ =310 mm d ₂ =300 mm
Dvitėjis medinis elementas	d=230 mm		d=255/230 mm		d=300/275 mm		d=360 mm	
	d ₁ =50 mm	d ₂ =180 mm	d ₁ =75 mm d ₁ =50 mm	d ₂ =180 mm	d ₁ =100 mm d ₁ =75 mm	d ₂ =200 mm	d ₁ =100 mm	d ₂ =260 mm

Laikančioji stogo konstrukcija	B klasė		A klasė		A+ klasė		A++ klasė	
	U=0,15 W/(m ² ·K)		U=0,14 W/(m ² ·K)		U=0,12 W/(m ² ·K)		U=0,10 W/(m ² ·K)	
Šilumos izoliacijos ROCKTON PREMIUM storis								
Stačiakampis medinis tašas	d=245 mm		d=265 mm		d=320 mm		d=380 mm	
	d ₁ =75 mm	d ₂ =170 mm	d ₁ =75 mm	d ₂ =190 mm	d ₁ =100 mm	d ₂ =220 mm	d ₁ =100 mm	d ₂ =280 mm
Dvitėjis medinis elementas	žiūrėti pastabas		d=230 mm		d=275 mm		d=335 mm	
			d ₁ =50 mm	d ₂ =180 mm	d ₁ =75 mm	d ₂ =200 mm	d ₁ =75 mm	d ₂ =260 mm