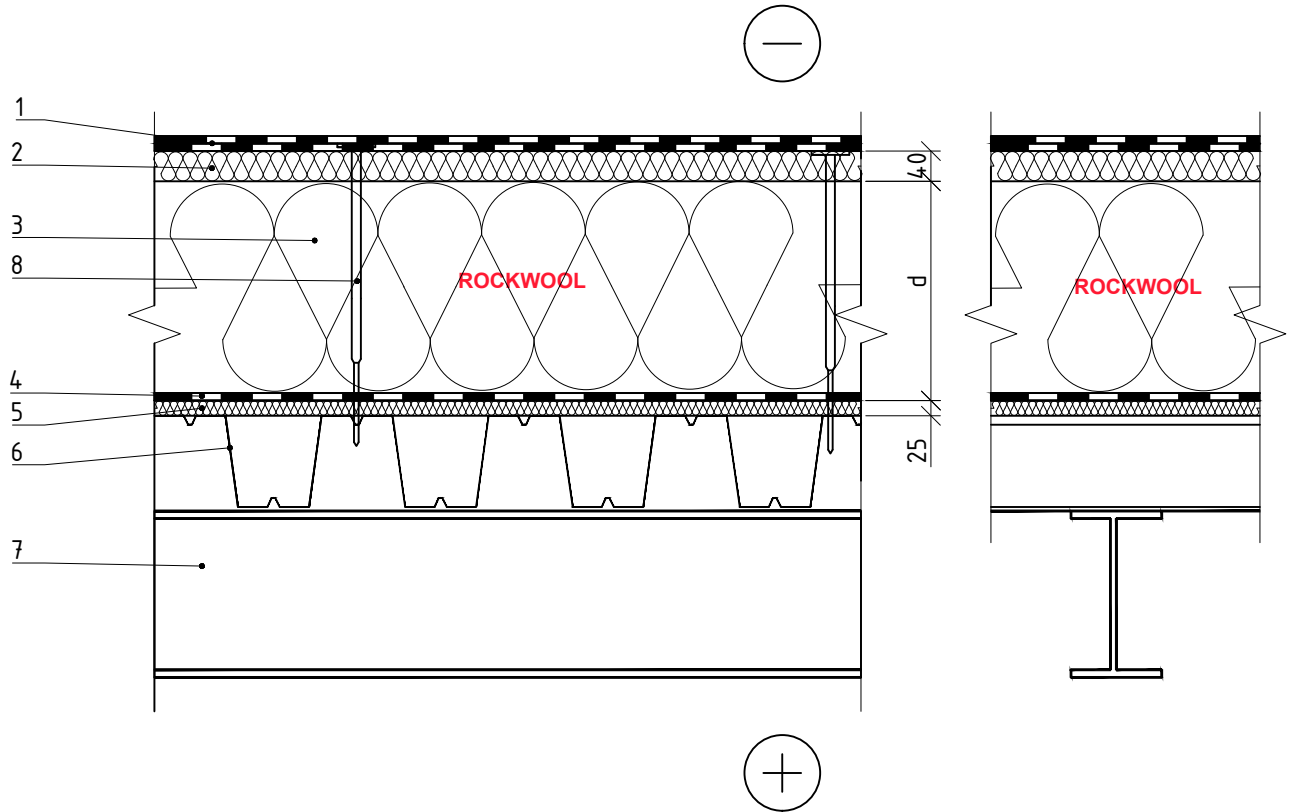


2.3.5. Nevėdinamas neeksploatuojamas plokščias stogas ant profiliuotos skardos pakloto (viršutiniam sluoksniui naudojant 40 mm apkrovas laikančias plokštes)



PASTABA: plastikinės teleskopinės smeigės su metaliniais varžtais skaičiavimuose nevertinamos, kadangi pagal LST EN ISO 6946 jų įtaka < 3 % nuo U vertės.

1	Stogo hidroizoliacinė danga	7	Sija
2	Termoizoliacija – 0.038 W/mK, ROCKWOOL ROOFROCK 50, d=40 mm	8	Smeigė tvirtinimui
3	Termoizoliacija – 0.036 W/mK, ROCKWOOL ROOFROCK 30E		
4	Garų izoliacija		
5	Termoizoliacija – 0.038 W/mK, ROCKWOOL ROOFROCK 80, d=25 mm		
6	Deginio konstrukcija (profiluotos skardos paklotas)		

2.3.5. Nevėdinamas neeksploatuojamas plokščias stogas ant profiliuotos skardos pakloto (viršutiniam sluoksniui naudojant 40 mm apkrovas laikančias plokštes)

Gyvenamojo pastato minimalus stogo termoizoliacijos sluoksnio storis

Laikančioji stogo konstrukcija	B klasė	A klasė	A+ klasė	A++ klasė
	U=0,15 W/(m ² ·K)	U=0,14 W/(m ² ·K)	U=0,12 W/(m ² ·K)	U=0,10 W/(m ² ·K)
	Šilumos izoliacijos ROOFROCK 30E storis			
Profiliuotos skardos paklotas	190 mm	210 mm	250 mm	300 mm