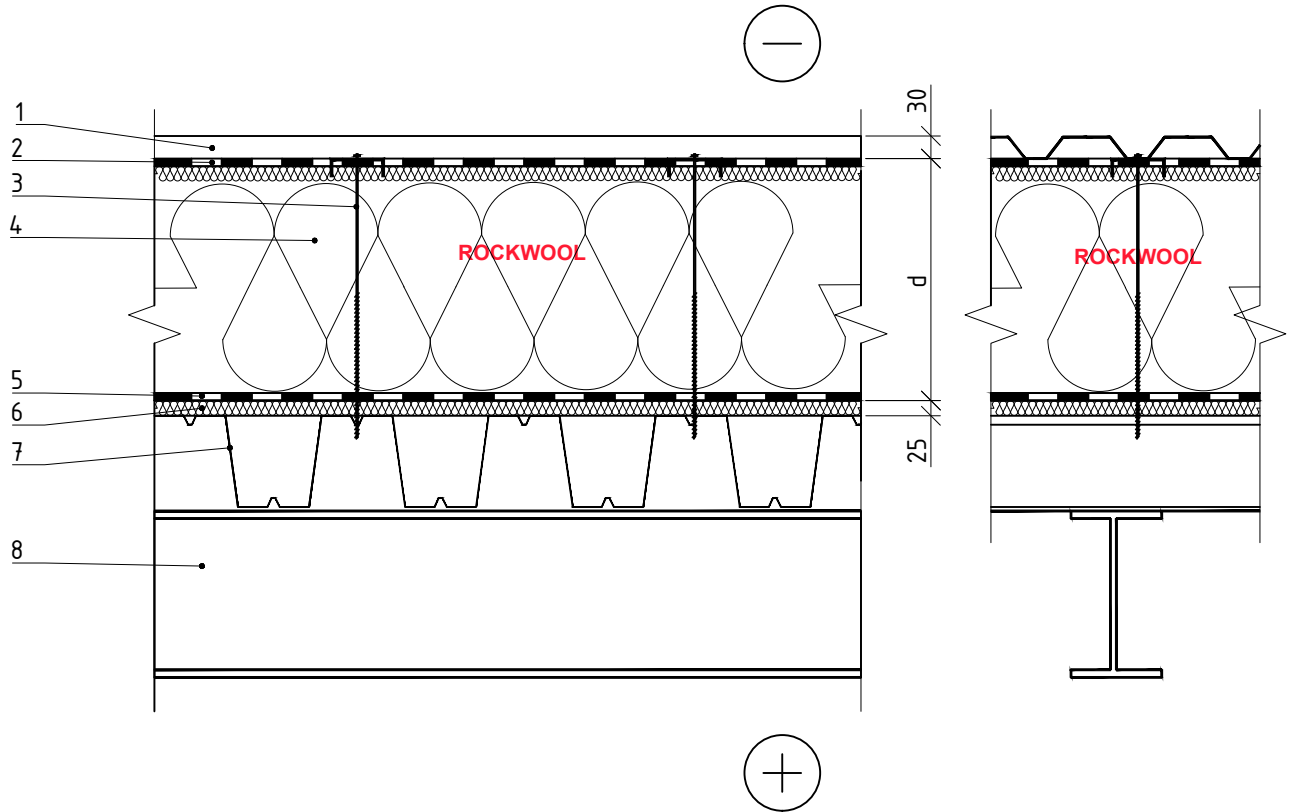


2.3.1. Vėdinamas plokščias stogas lengvųjų metalinių konstrukcijų pastatams iš profiliuotos skardos lakštų (naudojant dvitankes apkrovas laikančias plokštes)



PASTABA: metalinės smeigės vertinamos pagal LST EN ISO 6946 reikalavimus. Naudojamos cinkuoto plieno smeigės 6 vnt/m².

1 Stogo danga (profiluotos skardos lakštas)

2 Vėjo izoliacija

3 Metalinė smeigė - Cinkuotas plienas

4 Termoizoliacija - 0.038 W/mK, ROCKWOOL MONROCK MAX E

5 Garo izoliacija

6 Termoizoliacija - 0.038 W/mK, ROCKWOOL ROOFROCK 80, d=25 mm

7 Denginio konstrukcija (profiluotos skardos paklotas)

8 Sija

2.3.1. Vėdinamas plokščias stogas lengvų metalinių konstrukcijų pastatams iš profiliuotos skardos lakštų (naudojant dvitankes apkrovas laikančias plokštes)

Gyvenamojo pastato minimalus stogo termoizoliacijos sluoksnio storis

Laikančioji stogo konstrukcija	B klasė	A klasė	A+ klasė	A++ klasė
	U=0,15 W/(m ² ·K)	U=0,14 W/(m ² ·K)	U=0,12 W/(m ² ·K)	U=0,10 W/(m ² ·K)
Šilumos izoliacijos MONROCK MAX E storis				
Profiliuotos skardos paklotas	270 mm	310 mm	360 mm	440 mm