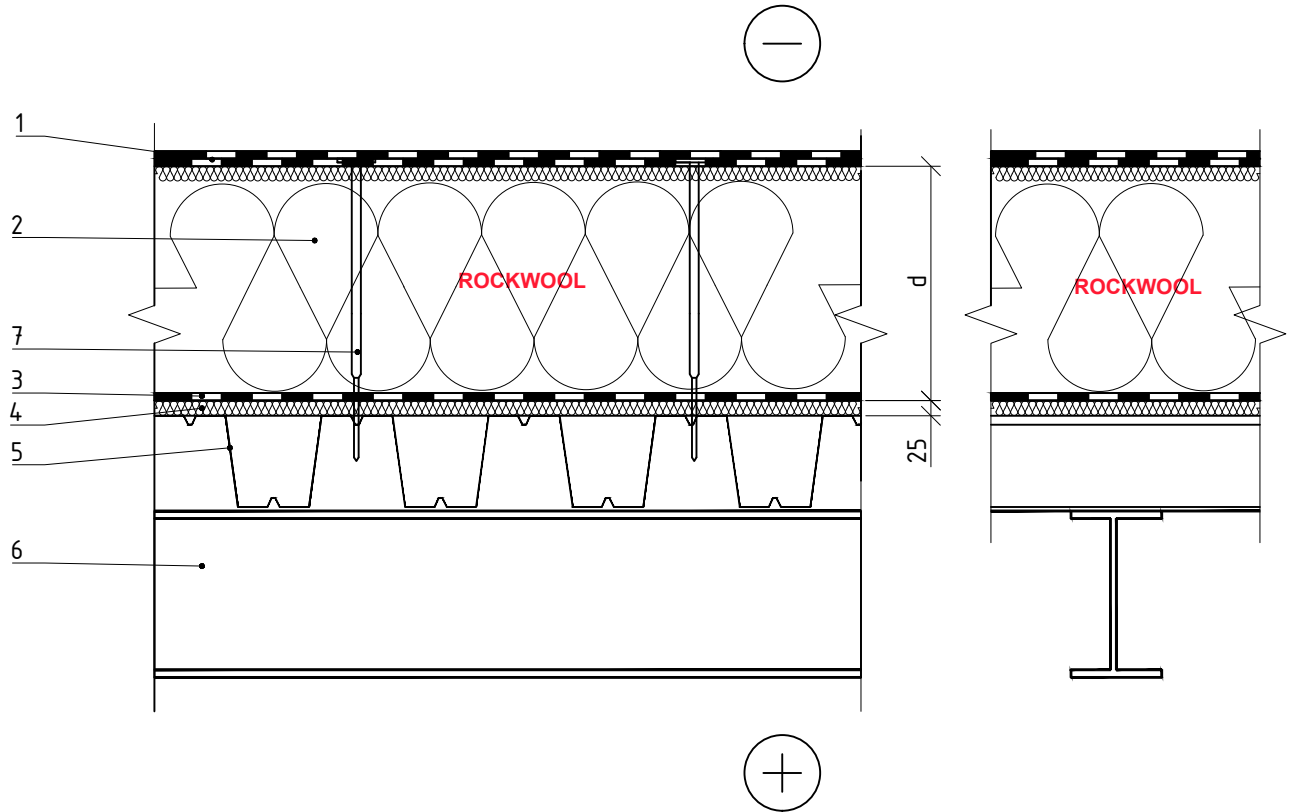


2.3.4. Nevėdinamas neeksploatuojamas plokščias stogas ant profiliuotos skardos pakloto (naudojant dvitankes apkrovas laikančias plokštes)



PASTABA: plastikinės teleskopinės smeigės su metaliniais varžtais skaičiavimuose nevertinamos, kadangi pagal LST EN ISO 6946 jų įtaka < 3 % nuo U vertės.

1 Stogo hidroizoliacinė danga

7 Smeigė tvirtinimui

2 Termoizoliacija – 0.038 W/mK, ROCKWOOL MONROCK MAX E

3 Garo izoliacija

4 Termoizoliacija – 0.038 W/mK, ROCKWOOL ROOFROCK 80, d=25 mm

5 Denginio konstrukcija (profiluotos skardos paklotos)

6 Sija

2.3.4. Nevėdinamas neeksploatuojamas plokščias stogas ant profiliuotos skardos pakloto (naudojant dvitankes apkrovas laikančias plokštes)

Gyvenamojo pastato minimalus stogo termoizoliacijos sluoksnio storis

Laikančioji stogo konstrukcija	B klasė	A klasė	A+ klasė	A++ klasė
	U=0,15 W/(m ² ·K)	U=0,14 W/(m ² ·K)	U=0,12 W/(m ² ·K)	U=0,10 W/(m ² ·K)
	Šilumos izoliacijos MONROCK MAX E storis			
Profiliuotos skardos paklotas	230 mm	250 mm	290 mm	350 mm