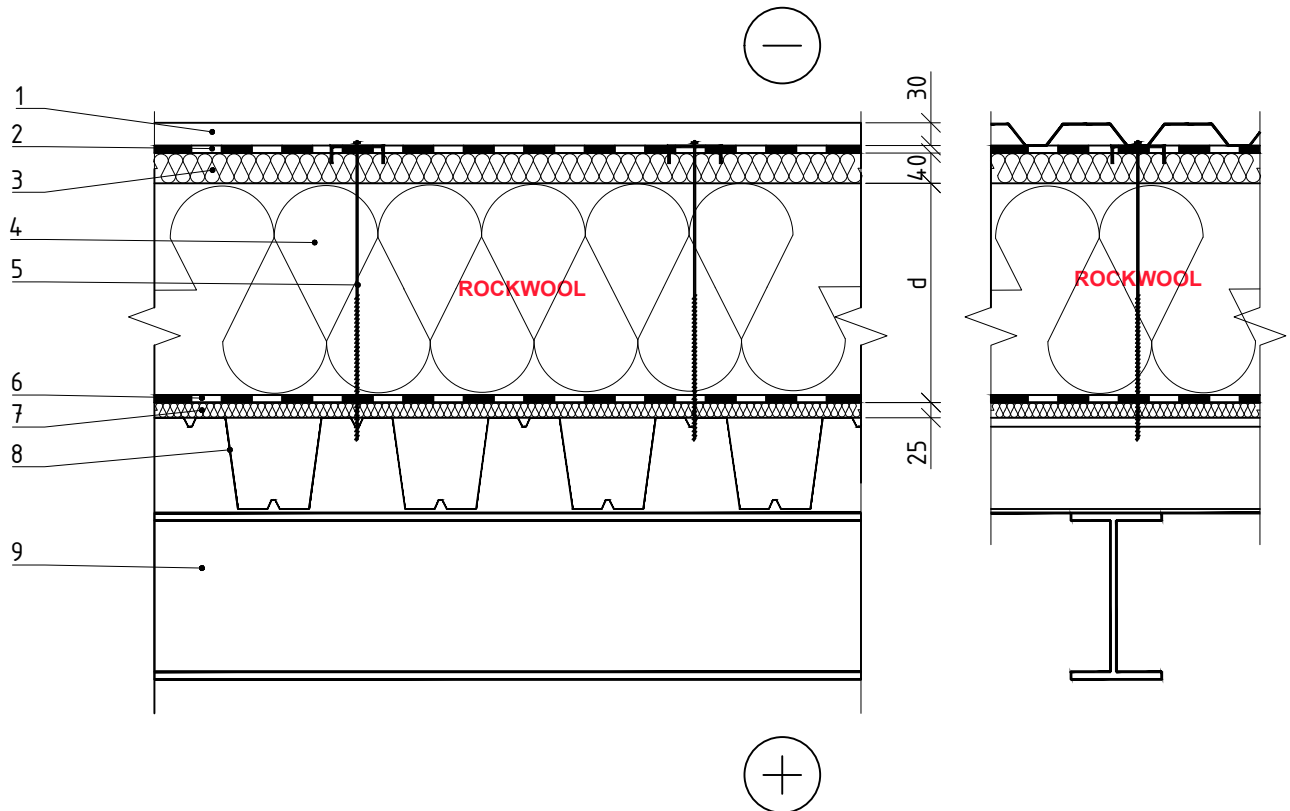


2.3.3. Vėdinamas plokščias stogas lengvųjų metalinių konstrukcijų pastatams iš profiliuotos skardos lakštų (viršutiniam sluoksniui naudojant 40 mm apkrovas laikančias plokštes)



PASTABA: metalinės smeigės vertinamos pagal LST EN ISO 6946 reikalavimus. Naudojamos cinkuoto plieno smeigės 6 vnt/m².

1 Stogo danga (profiluotos skardos lakštas)

2 Vėjo izoliacija

3 Termoizoliacija - 0.038 W/mK, ROCKWOOL ROOFROCK 50, d=40 mm

4 Termoizoliacija - 0.036 W/mK, ROCKWOOL ROOFROCK 30E

5 Metalinė smeigė -Cinkuotas plienas

6 Garo izoliacija

7 Termoizoliacija - 0.038 W/mK, ROCKWOOL ROOFROCK 80, d=25 mm

8 Denginio konstrukcija (profiluotos skardos paklotas)

9 Sija

2.3.3. Vėdinamas plokščias stogas lengvų metalinių konstrukcijų pastatams iš profiliuotos skardos lakštų (viršutiniam sluoksniui naudojant 40 mm apkrovas laikančias plokštes)

Visuomeninio pastato minimalus stogo termoizoliacijos sluoksnio storis

Laikančioji stogo konstrukcija	B klasė	A klasė	A+ klasė	A++ klasė
	U=0,18 W/(m ² ·K)	U=0,15 W/(m ² ·K)	U=0,13 W/(m ² ·K)	U=0,11 W/(m ² ·K)
	Šilumos izoliacijos ROOFROCK 30E storis			
Profiliuotos skardos paklotas	160 mm	230 mm	280 mm	330 mm