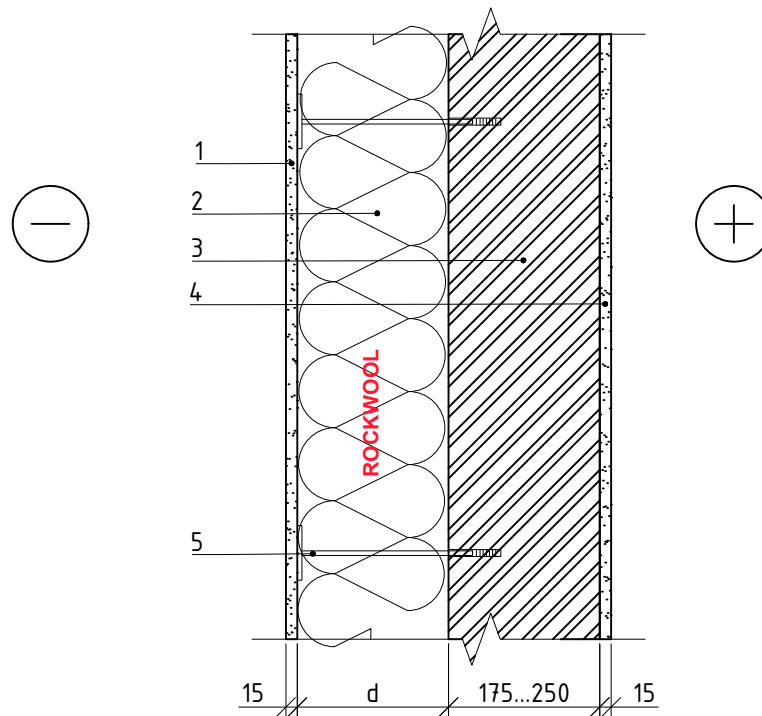


1.1.1.b Nevėdinama mūro siena su plonasluoksniu tinku (akmens vata FRONTROCK PLUS)



PASTABA: smeigės tvirtinimui skaičiavimuose nevertinamos.

- 1 Tinkai ir/arba skiediniai,
Cemento - smėlio, $d \leq 15$ mm
- 2 Termoizoliacija - 0.035 W/mK, ROCKWOOL
FRONTROCK PLUS
- 3 Laikančioji sienos konstrukcija, Mūras,
 $d=175 - 250$ mm
- 4 Tinkai ir/arba skiediniai,
Kalkių - smėlio - cemento, $d \leq 15$ mm
- 5 Smeigė tvirtinimui

1.1.1.b Nevėdinama mūro siena su plonasluoksniu tinku (akmens vata FRONTROCK PLUS)

Gyvenamojo pastato išorinės sienos minimalus termoizoliacijos sluoksnio storis

Laikančioji sienos konstrukcija	B klasė	A klasė	A+ klasė	A++ klasė
	U=0,18 W/(m ² ·K)	U=0,15 W/(m ² ·K)	U=0,13 W/(m ² ·K)	U=0,11 W/(m ² ·K)
Šilumos izoliacijos FRONTROCK PLUS storis				
Mūras - 1400 kg/m ³ , Skylėtų keraminių plytų, d=250 mm	180 mm	220 mm	260 mm	300 mm
Mūras - 750 kg/m ³ , Tuščiaidurių keraminių blokelių, d=175 mm	170 mm	210 mm	240 mm	290 mm
Mūras - 500 kg/m ³ , Keramzitbetonis su keramzito smėliu, d=200 mm	170 mm	210 mm	240 mm	290 mm
Mūras - 400 kg/m ³ , Akytas betonas, d=200 mm	140 mm	180 mm	220 mm	260 mm
Mūras, Skylėtų silikatinių plytų, d=180 mm	190 mm	230 mm	270 mm	300 mm
Mūras, Betono blokelių (Betonas), d=190 mm	190 mm	230 mm	270 mm	300 mm