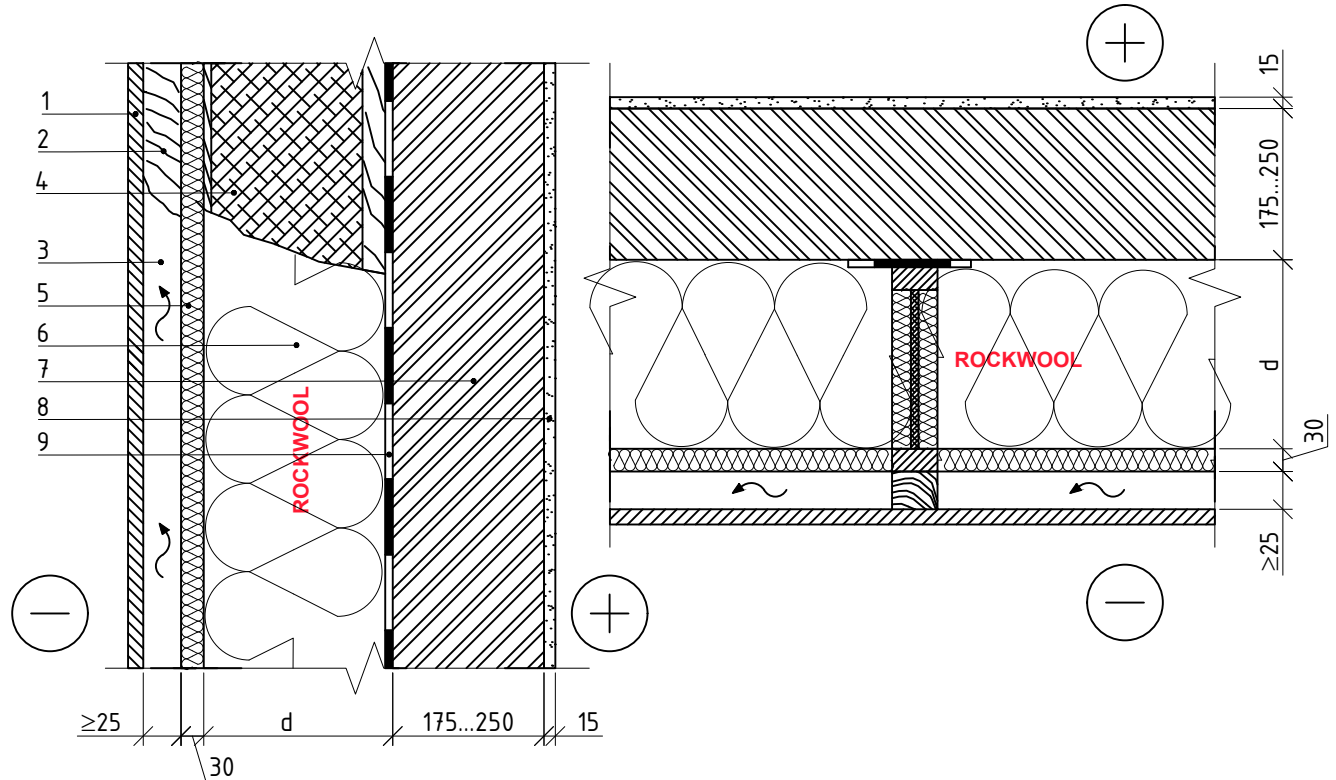


1.3.8. Vėdinama mūro siena su mediniu dvitėjų sijų karkasu ir fasadinėmis plokštėmis (apsaugai nuo vėjo naudojamos 30 mm akmenų vatos plokštės)



PASTABA: skaičiavimai su dvitėjais mediniais elementais atlikti, kai minimalus termoizoliacinio sluoksnio aukštis – 180 mm. Termoizoliacinė medžiaga patalpinta tarp dvitėjų medinių elementų, kurie montuojami 600 mm žingsniu.

1 Fasado apdailos plokštės

2 Mediniai tašai – mediena 700 kg/m³

3 Vėdinamas oro tarpas

4 Dvitėjis medinis elementas – mediena 700 kg/m³

Vėjo izoliacija – akmenų vata 0.033 W/mK,
5 VENTIROCK SUPER / VENTIROCK F SUPER /
WPI PLUS, d=30 mm

Termoizoliacija – 0.035 W/mK, SUPERROCK /
6 0.034 W/mK, SUPERROCK PREMIUM /
0.033 W/mK, ROCKTON PREMIUM

7 Laikančioji sienos konstrukcija, Mūras,
d=175 – 250 mm

8 Tinkai ir/arba skiediniai,
Kalkių – smėlio – cemento, d≤15 mm

9 Hidroizoliacinė juosta

1.3.8. Vėdinama mūro siena su mediniu dvitėju sijų karkasu ir fasadinėmis plokštėmis (apsaugai nuo vėjo naudojamos 30 mm akmens vatos plokštės)

Gyvenamojo pastato išorinės sienos minimalus termoizoliacijos sluoksnio storis

Laikančioji sienos konstrukcija	B klasė	A klasė	A+ klasė	A++ klasė
	U=0,18 W/(m ² ·K)	U=0,15 W/(m ² ·K)	U=0,13 W/(m ² ·K)	U=0,11 W/(m ² ·K)
	Šilumos izoliacijos SUPERROCK / SUPERROCK PREMIUM storis			
Mūras - 1400 kg/m ³ , Skylėtų keraminių plytų, d=250 mm	-	220/190 mm	240/230 mm	290/270 mm
Mūras - 750 kg/m ³ , Tuščiavidurių keraminių blokelių, d=175 mm	-	190/180 mm	230/220 mm	270/260 mm
Mūras - 500 kg/m ³ , Keramzitbetonis su keramzito smėliu, d=200 mm	-	190/180 mm	230/220 mm	270/260 mm
Mūras - 400 kg/m ³ , Akytas betonas, d=200 mm	-	-	200/190 mm	240/230 mm
Mūras, Skylėtų silikatinių plytų, d=180 mm	-	210/200 mm	240/230 mm	300/290 mm
Mūras, Betono blokelių (Betonas), d=190 mm	-	210/200 mm	240/230 mm	310/290 mm

Laikančioji sienos konstrukcija	B klasė	A klasė	A+ klasė	A++ klasė
	U=0,18 W/(m ² ·K)	U=0,15 W/(m ² ·K)	U=0,13 W/(m ² ·K)	U=0,11 W/(m ² ·K)
	Šilumos izoliacijos ROCKTON PREMIUM storis			
Mūras - 1400 kg/m ³ , Skylėtų keraminių plytų, d=250 mm	-	-	220 mm	270 mm
Mūras - 750 kg/m ³ , Tuščiavidurių keraminių blokelių, d=175 mm	-	180 mm	210 mm	260 mm
Mūras - 500 kg/m ³ , Keramzitbetonis su keramzito smėliu, d=200 mm	-	180 mm	210 mm	260 mm
Mūras - 400 kg/m ³ , Akytas betonas, d=200 mm	-	-	180 mm	230 mm
Mūras, Skylėtų silikatinių plytų, d=180 mm	-	190 mm	230 mm	280 mm
Mūras, Betono blokelių (Betonas), d=190 mm	-	190 mm	230 mm	280 mm