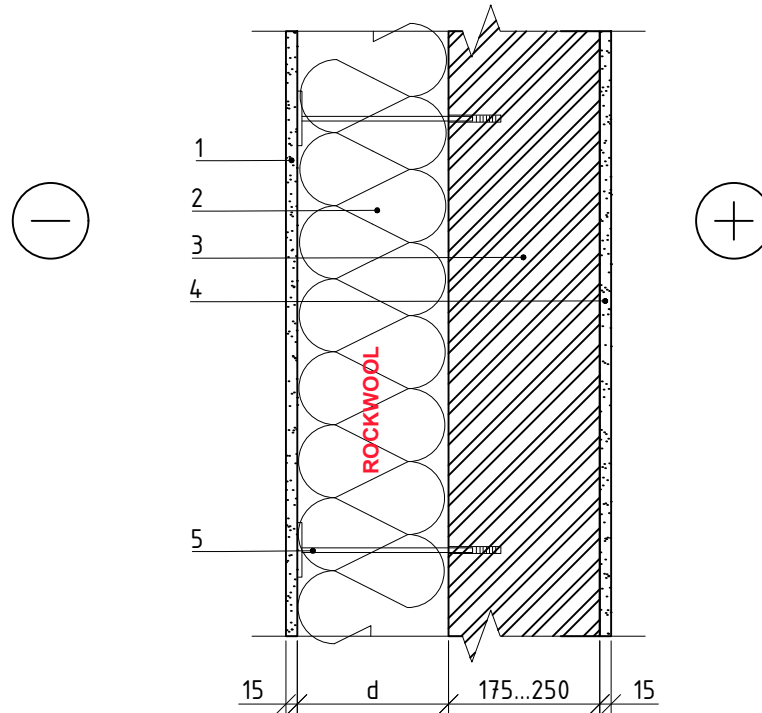


1.1.1.b Nevėdinama mūro siena su plonasluoksniu tinku (akmens vata FRONTROCK PLUS)



PASTABA: smeigės tvirtinimui skaičiavimuose nevertinamos.

- 1 Tinkai ir/arba skiediniai,
Cemento - smėlio, $d \leq 15$ mm
- 2 Termoizoliacija - 0.035 W/mK, ROCKWOOL
FRONTROCK PLUS
- 3 Laikančioji sienos konstrukcija, Mūras,
 $d=175 - 250$ mm
- 4 Tinkai ir/arba skiediniai,
Kalkių - smėlio - cemento, $d \leq 15$ mm
- 5 Smeigė tvirtinimui

1.1.1.b Nevėdinama mūro siena su plonasluoksniu tinku (akmens vata FRONTROCK PLUS)

Pramoninio pastato išorinės sienos minimalus termoizoliacijos sluoksnio storis

| Laikančioji sienos konstrukcija | B klasė | A klasė | A+ klasė | A++ klasė |
|---|------------------------------|------------------------------|------------------------------|------------------------------|
| | U=0,26 W/(m ² ·K) | U=0,22 W/(m ² ·K) | U=0,19 W/(m ² ·K) | U=0,17 W/(m ² ·K) |
| Šilumos izoliacijos FRONTROCK PLUS storis | | | | |
| Mūras - 1400 kg/m ³ , Skylėtų keraminių plytų, d=250 mm | 120 mm | 150 mm | 170 mm | 190 mm |
| Mūras - 750 kg/m ³ , Tuščiavidurių keraminių blokelių, d=175 mm | 110 mm | 130 mm | 160 mm | 180 mm |
| Mūras - 500 kg/m ³ , Keramzitbetonis su keramzito smėliu, d=200 mm | 110 mm | 130 mm | 160 mm | 180 mm |
| Mūras - 400 kg/m ³ , Akytas betonas, d=200 mm | 80 mm | 110 mm | 130 mm | 150 mm |
| Mūras, Skylėtų silikatinių plytų, d=180 mm | 130 mm | 150 mm | 180 mm | 200 mm |
| Mūras, Betonų blokelių (Betonas), d=190 mm | 130 mm | 160 mm | 180 mm | 210 mm |