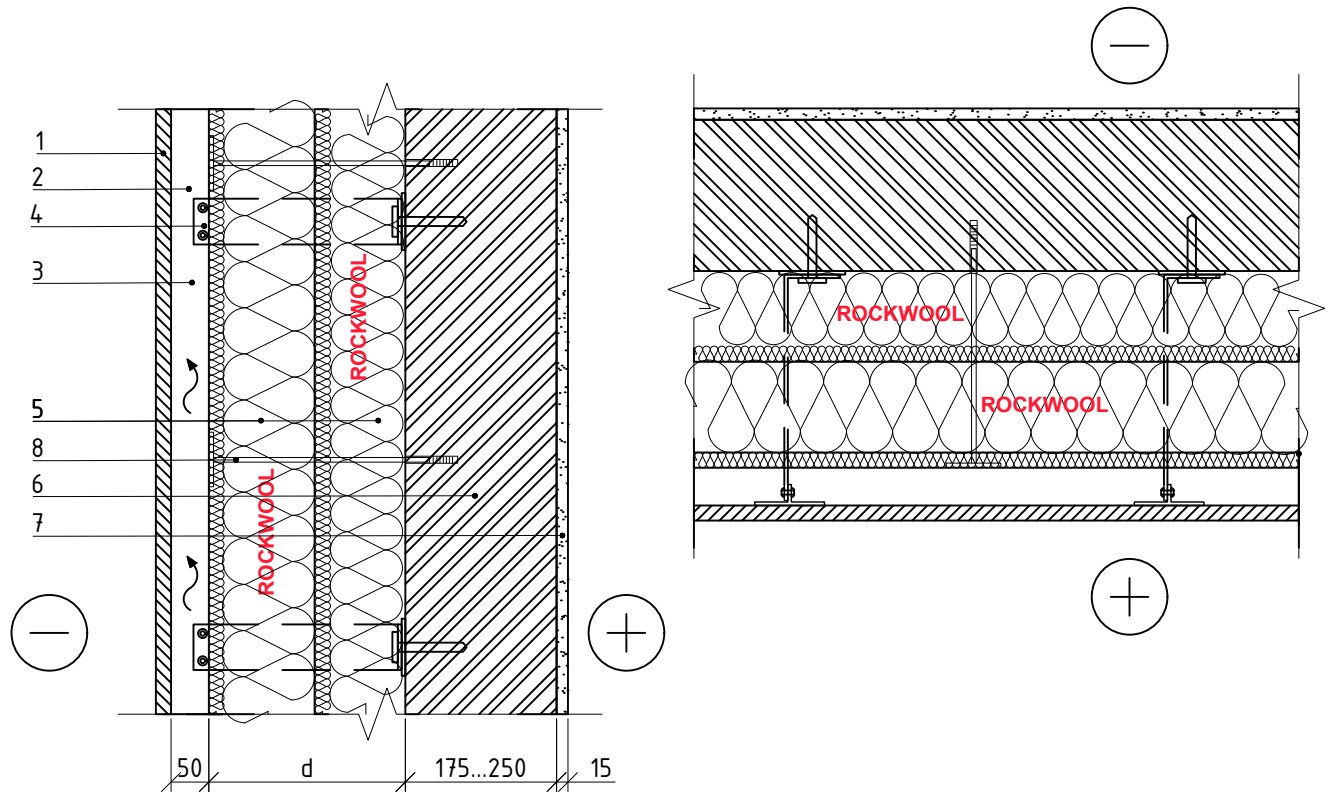


1.2.11. Vėdinama mūro siena su bazalto pluošto kompozito karkasu ir fasadinėmis plokštėmis (akmens vata VENTIROCK SUPER)



PASTABA: naudojami bazalto pluošto kompozito tvirtinimo elementai, kurie skaičiavimuose nevertinami, kadangi pagal LST EN ISO 6946 jų įtaka < 3 % nuo U vertės; atstumas tarp metalinių sistemos tvirtinimo elementų ašių 600 mm horizontalioje ir 600 mm vertikalioje plokštumoje; smeigės tvirtinimui skaičiavimuose nevertinamos.

1 Fasado apdailos plokštės

2 Profilis apdailos tvirtinimui

3 Vėdinamas oro tarpas

4 Tvirtinimo elementai

5 Termoizoliacija – 0.033 W/mK, ROCKWOOL VENTIROCK SUPER

6 Laikančioji sienos konstrukcija, Mūras, d=175 – 250 mm

7 Tinkai ir/arba skiediniai, Kalkių – smėlio – cemento, d≤15 mm

8 Smeigė tvirtinimui

1.2.11. Vėdinama mūro siena su bazalto pluošto kompozito karkasu ir fasadinėmis plokštėmis (akmens vata VENTIROCK SUPER)

Pramoninio pastato išorinės sienos minimalus termoizoliacijos sluoksnio storis

Laikančioji sienos konstrukcija	B klasė	A klasė	A+ klasė	A++ klasė
	U=0,26 W/(m ² ·K)	U=0,22 W/(m ² ·K)	U=0,19 W/(m ² ·K)	U=0,17 W/(m ² ·K)
Šilumos izoliacijos VENTIROCK SUPER storis				
Mūras - 1400 kg/m ³ , Skylėtų keraminių plytų, d=250 mm	110 mm	130 mm	160 mm	180 mm
Mūras - 750 kg/m ³ , Tuščiavidurių keraminių blokelių, d=175 mm	100 mm	120 mm	140 mm	170 mm
Mūras - 500 kg/m ³ , Keramzitbetonis su keramzito smėliu, d=200 mm	100 mm	120 mm	140 mm	160 mm
Mūras - 400 kg/m ³ , Akytas betonas, d=200 mm	70 mm	100 mm	120 mm	140 mm
Mūras, Skylėtų silikatinių plytų, d=180 mm	120 mm	140 mm	160 mm	180 mm
Mūras, Betono blokelių (Betonas), d=190 mm	120 mm	140 mm	170 mm	190 mm