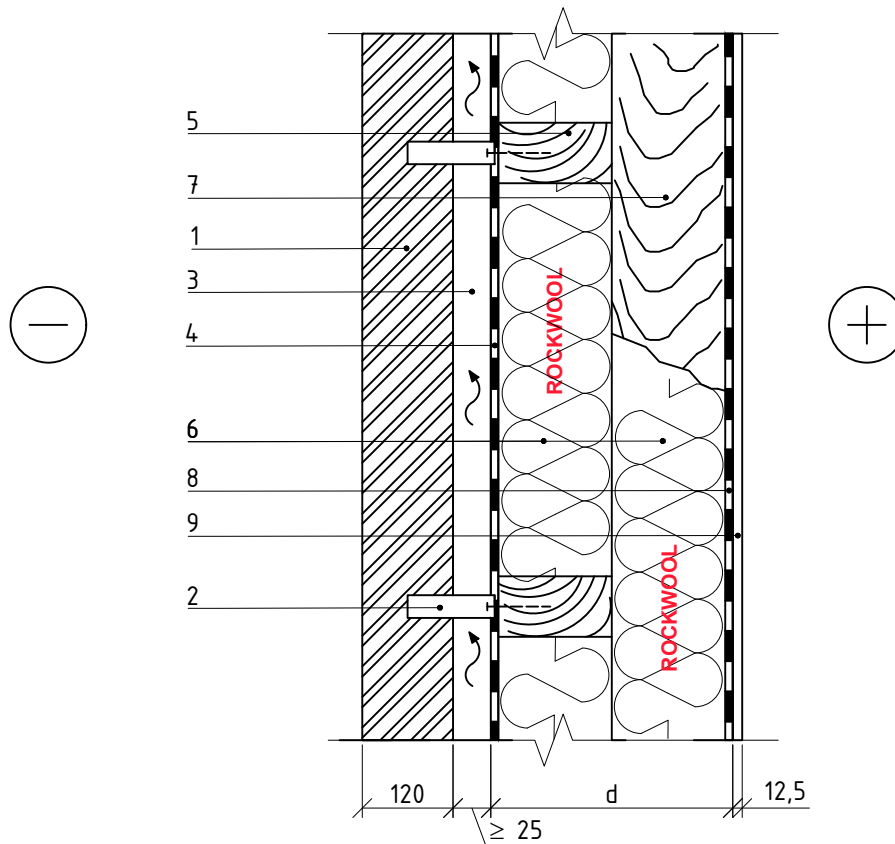


1.2.4.a. Vėdinama karkasinė siena su plytų mūro apdailiniu sluoksniu (apsaugai nuo vėjo naudojama vėjo izoliacinė plėvelė)



PASTABA: termoizoliacinė medžiaga patalpinta tarp 50 mm storio medinio karkaso elementų, karkaso žingsnis – 600 mm.

| | |
|---|--|
| 1 Išorinė apdaila – plytų mūras | 8 Garo izoliacija |
| 2 Lankstūs ryšiai | 9 Vidaus apdaila – gipso lakštai (sausas tinkas) – 900 kg/m ³ |
| 3 Vėdinamas oro tarpas | |
| 4 Vėjo izoliacija – difuzinė plėvelė | |
| 5 Horizontalūs karkaso taškai – mediena 700 kg/m ³ | |
| 6 Termoizoliacija – 0.035 W/mK, SUPERROCK / 0.034 W/mK, SUPERROCK PREMIUM / 0.033 W/mK, ROCKTON PREMIUM | |
| 7 Mediniai statramsčiai – mediena 700 kg/m ³ | |

1.2.4.a. Vėdinama karkasinė siena su plytų mūro apdailiniu sluoksniu (apsaugai nuo vėjo naudojama vėjo izoliacinė plėvelė)

Visuomeninio pastato minimalus išorinės sienos termoizoliacijos sluoksnio storis

| Laikančioji sienos konstrukcija | B klasė | A klasė | A+ klasė | A++ klasė |
|---------------------------------|--|------------------------------|------------------------------|------------------------------|
| | U=0,22 W/(m ² ·K) | U=0,18 W/(m ² ·K) | U=0,15 W/(m ² ·K) | U=0,12 W/(m ² ·K) |
| | Šilumos izoliacijos SUPERROCK / SUPERROCK PREMIUM storis | | | |
| Medinis karkasas | 200/190 mm | 250/240 mm | 300/280 mm | 360/350 mm |

| Laikančioji sienos konstrukcija | B klasė | A klasė | A+ klasė | A++ klasė |
|---------------------------------|--|------------------------------|------------------------------|------------------------------|
| | U=0,22 W/(m ² ·K) | U=0,18 W/(m ² ·K) | U=0,15 W/(m ² ·K) | U=0,12 W/(m ² ·K) |
| | Šilumos izoliacijos ROCKTON PREMIUM storis | | | |
| Medinis karkasas | 190 mm | 230 mm | 270 mm | 340 mm |