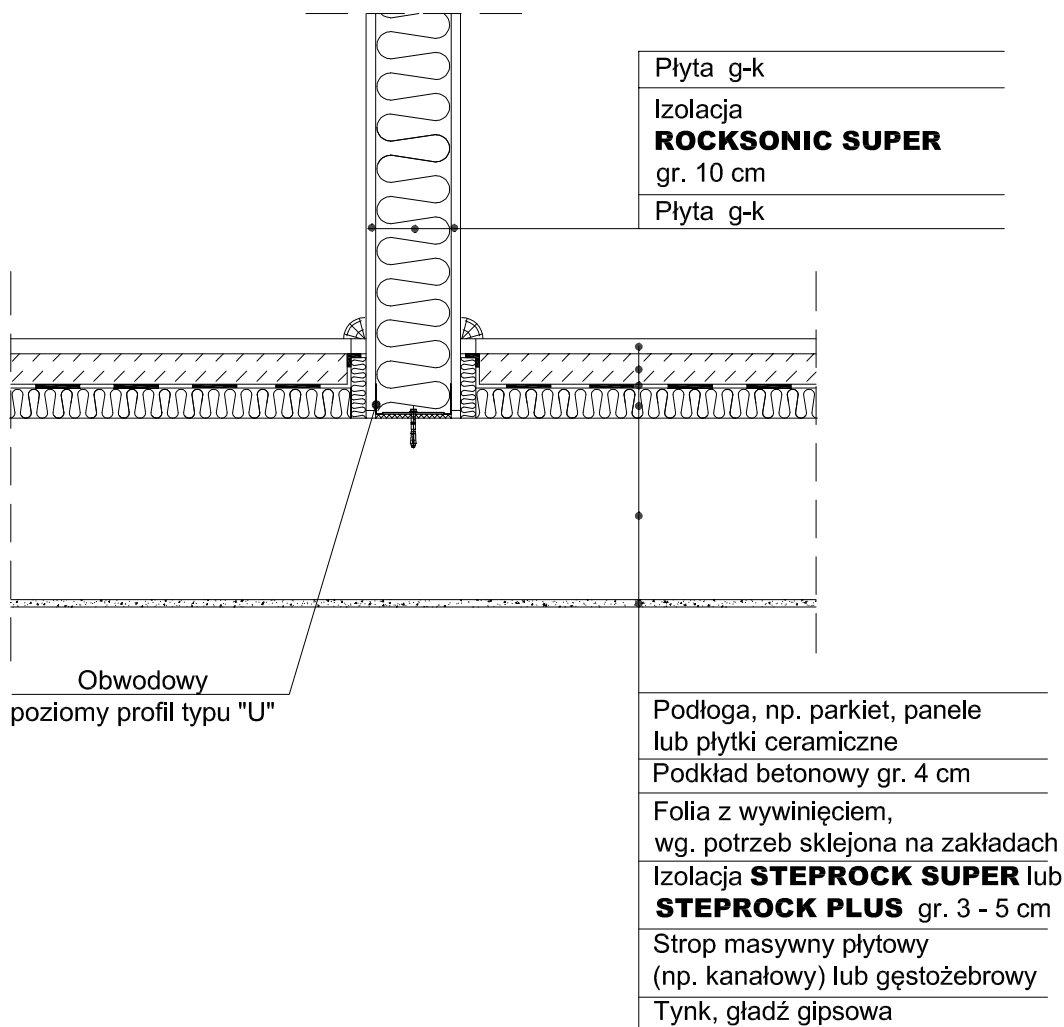
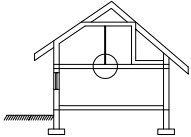



Ocieplenie i izolacja akustyczna ściany działowej na pojedynczej konstrukcji stalowej



UWAGA!

- Wykonanie ściany na warstwie podkładu podłogi pływającej powoduje znaczne zwiększenie przenoszenia bocznego, a w konsekwencji prowadzi do obniżenia izolacyjności akustycznej ściany o kilka dB.
- W miejscach łączenia płyt g-k z rusztem oraz w miejscach łączenia ściany działowej z podłogą, sufitem i ścianą poprzeczną stosujemy podkładki tłumiące.

Ściana działowa	10.1.3.	JEDNOSTKA PROJEKTOWA:				
Styk ściany działowej z podłogą na stropie		OBIEKT:				
		INWESTOR:		UPRAWNIENIA	PODPIS / DATA	
		AUTOR:				
 ROCKWOOL <small>NIEPALNE IZOLACJE</small> DORADZTWO TECHNICZNE <small>www.rockwool.pl e-mail: doradcy@rockwool.pl tel. 0801 66 00 36</small>		OPRACOWAŁ:				
		SPRAWDZIŁ:				
		NAZWA PLIKU:	STADIUM:	BRANŻA:	SKALA	NUMER RYSUNKU
		10.1.3.dwg		ARCHITEKTURA	1:10	