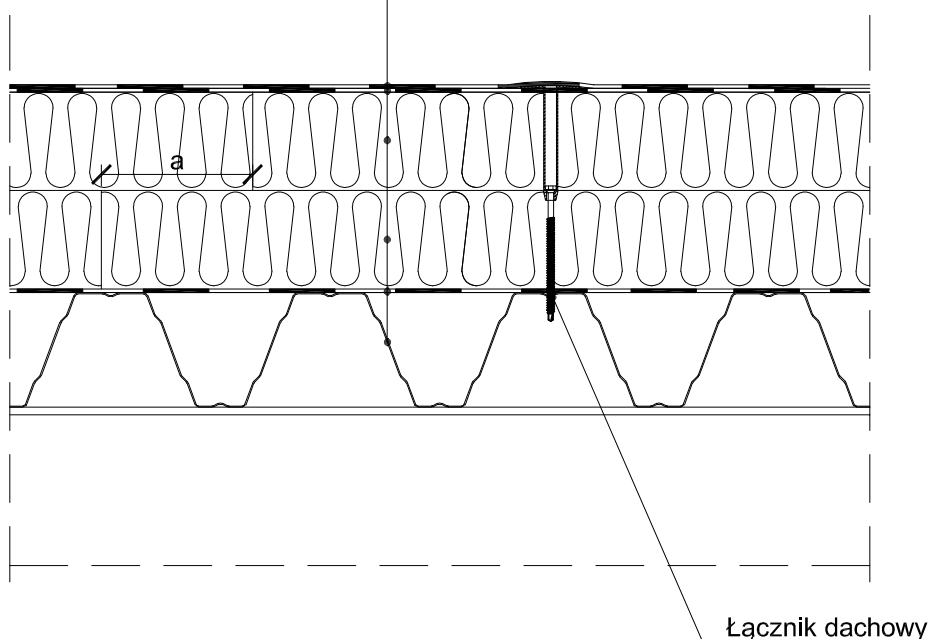


Ocieplenie stropodachu z blachy trapezowej mocowane łącznikami

Papa nawierzchniowa
Papa podkładowa
Ocieplenie HARDROCK MAX gr. 13 cm HARDROCK MAX gr. 13 cm wraz z papą podkładową mocowane łącznikami do konstrukcji
Paroizolacja ROCKFOL SK 18234 II
Blacha trapezowa



UWAGA!

- Pokrycie dachu może być alternatywnie jednowarstwowe z odpowiedniej papy termozgrzewalnej albo membrany jednopowłokowej PVC lub EPDM.
- Zaleca się sklejać **Paroizolację ROCKFOL SK 18234 II** na zakładkę dla zapewnienia paroszczelności.
- Styki płyt **HARDROCK MAX** powinny być przesunięte o min. $a=10\text{cm}$.

Stropodach niewentylowany	13.1.	JEDNOSTKA PROJEKTOWA:			
Przekrój pionowy		OBIEKT:			
		INWESTOR:		UPRAWNIENIA	PODPIS / DATA
		AUTOR:			
		OPRACOWAŁ:			
 ROCKWOOL <small>N I E P A L N E I Z O L A C J E</small> DORADZTWO TECHNICZNE <small>www.rockwool.pl e-mail: doradcy@rockwool.pl tel. 0801 66 00 36</small>		SPRAWDZIŁ:			
		NAZWA PLIKU:	STADIUM:	BRANŻA:	SKALA
		13.1.dwg		ARCHITEKTURA	1:10
		NUMER RYSUNKU			