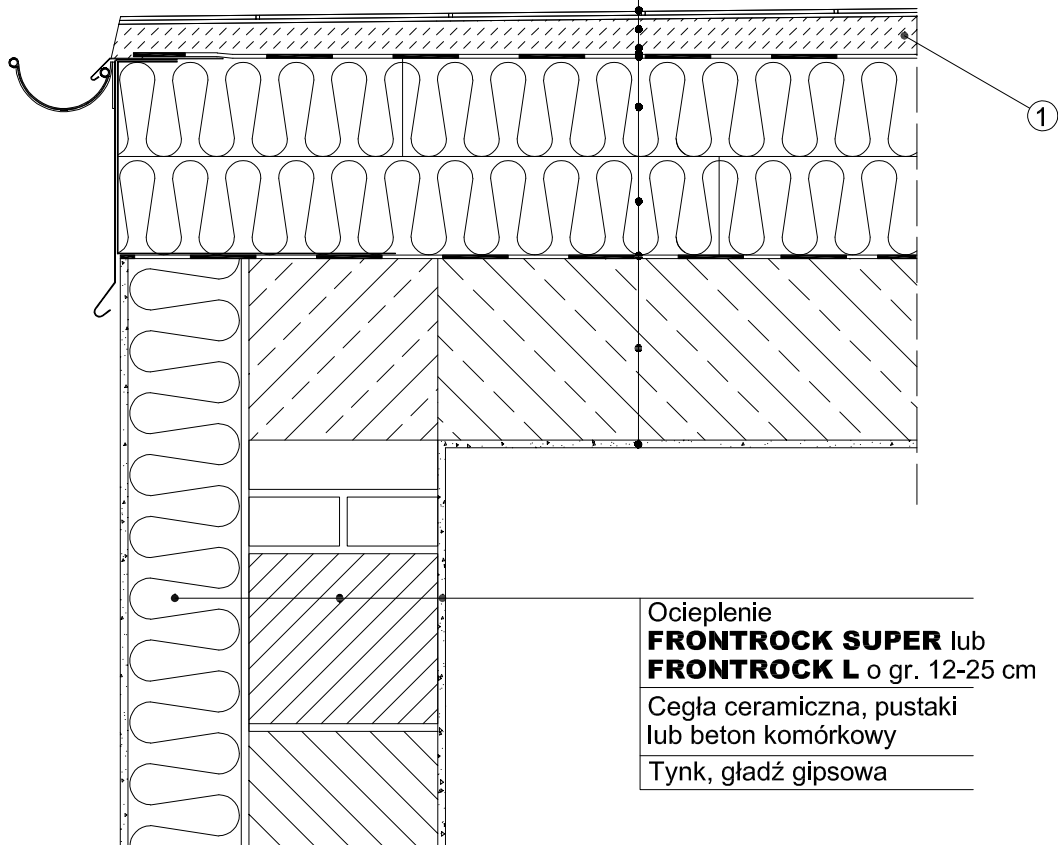


Ocieplenie masywnego stropu tarasu na podkładzie betonowym oraz ściany dwuwarstwowej

Płytki ceramiczne klejone
Podkład betonowy gr. 4 cm
Warstwa rozdzielająca np. z włókna syntetycznego
Papa podkładowa
Ocieplenie HARDROCK MAX gr. 13cm HARDROCK MAX gr. 13cm
Paroizolacja - np. preparat gruntujący, papa termozgrzewalna lub samoprzylepna
Strop masywny, np. płytowy żelbet., kanałowy lub gęstożebrowy
Tynk, gładź gipsowa



Ocieplenie FRONTROCK SUPER lub FRONTROCK L o gr. 12-25 cm
Cegła ceramiczna, pustaki lub beton komórkowy
Tynk, gładź gipsowa

UWAGA!

- Warstwa betonu (1) pod płytkami tarasu powinna być ułożona ze spadkiem od 0,5 do 1 %.
- Styki płyt **HARDROCK MAX** powinny być przesunięte o min. 10cm.

Stropodach niewentylowany	13.5.4.7.1.	JEDNOSTKA PROJEKTOWA:			
Zakończenie tarasu		OBIEKT:			
		INWESTOR:		UPRAWNIENIA	PODPIS / DATA
		AUTOR:			
 ROCKWOOL NIEPALNE IZOLACJE DORADZTWO TECHNICZNE www.rockwool.pl e-mail: doradcy@rockwool.pl tel. 0801 66 00 36		OPRACOWAŁ:			
		SPRAWDZIŁ:			
	NAZWA PLIKU:	STADIUM:	BRANŻA:	SKALA	NUMER RYSUNKU
	13.5.4.7.1.dwg		ARCHITEKTURA	1:10	