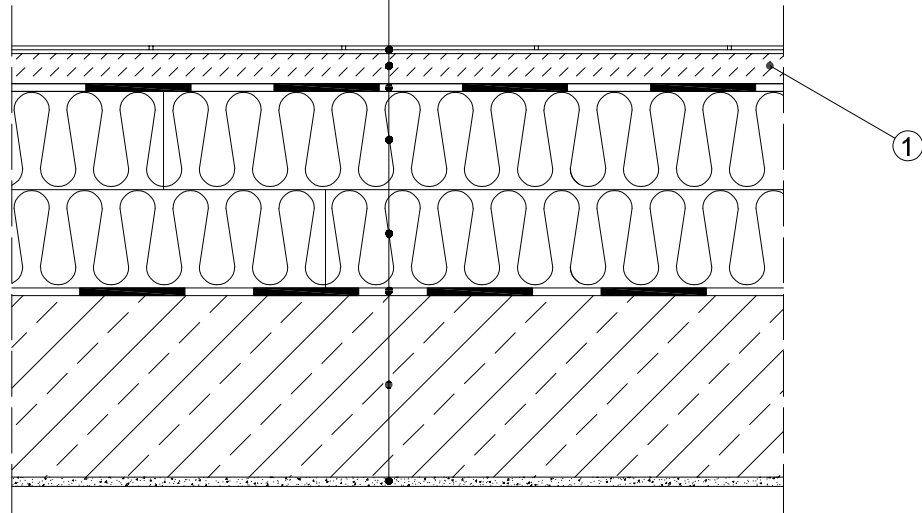


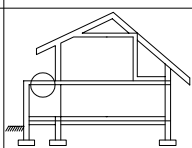
Ocieplenie masywnego stropu tarasu na podkładzie betonowym

Płytki ceramiczne klejone
Podkład betonowy gr. 4 cm
Warstwa rozdzielająca np. z włókna syntetycznego,
Papa podkładowa
Ocieplenie HARDROCK MAX gr. 13cm HARDROCK MAX gr. 13cm
Paroizolacja - np. preparat gruntujący, papa termozgrzewalna lub samoprzylepna
Strop masywny, np. płytowy żelbet., kanałowy lub gęstożebrowy
Tynk, gładź gipsowa



UWAGA!

- Warstwa betonu (1) pod płytkami tarasu powinna być ułożona ze spadkiem od 0,5 do 1 %.
- Styki płyt **HARDROCK MAX** powinny być przesunięte o min. 10cm.

Stropodach niewentylowany	13.5.	JEDNOSTKA PROJEKTOWA:				
Przekrój pionowy		OBIEKT:				
		INWESTOR:		UPRAWNIENIA	PODPIS / DATA	
		AUTOR:				
ROCKWOOL® NIEPALNE IZOLACJE DORADZTWO TECHNICZNE		OPRACOWAŁ:				
		SPRAWDZIŁ:				
		NAZWA PLIKU:	STADIUM:	BRANŻA:	SKALA	NUMER RYSUNKU
		13.5.dwg		ARCHITEKTURA	1:10	
www.rockwool.pl e-mail: doradcy@rockwool.pl tel. 0801 66 00 36						