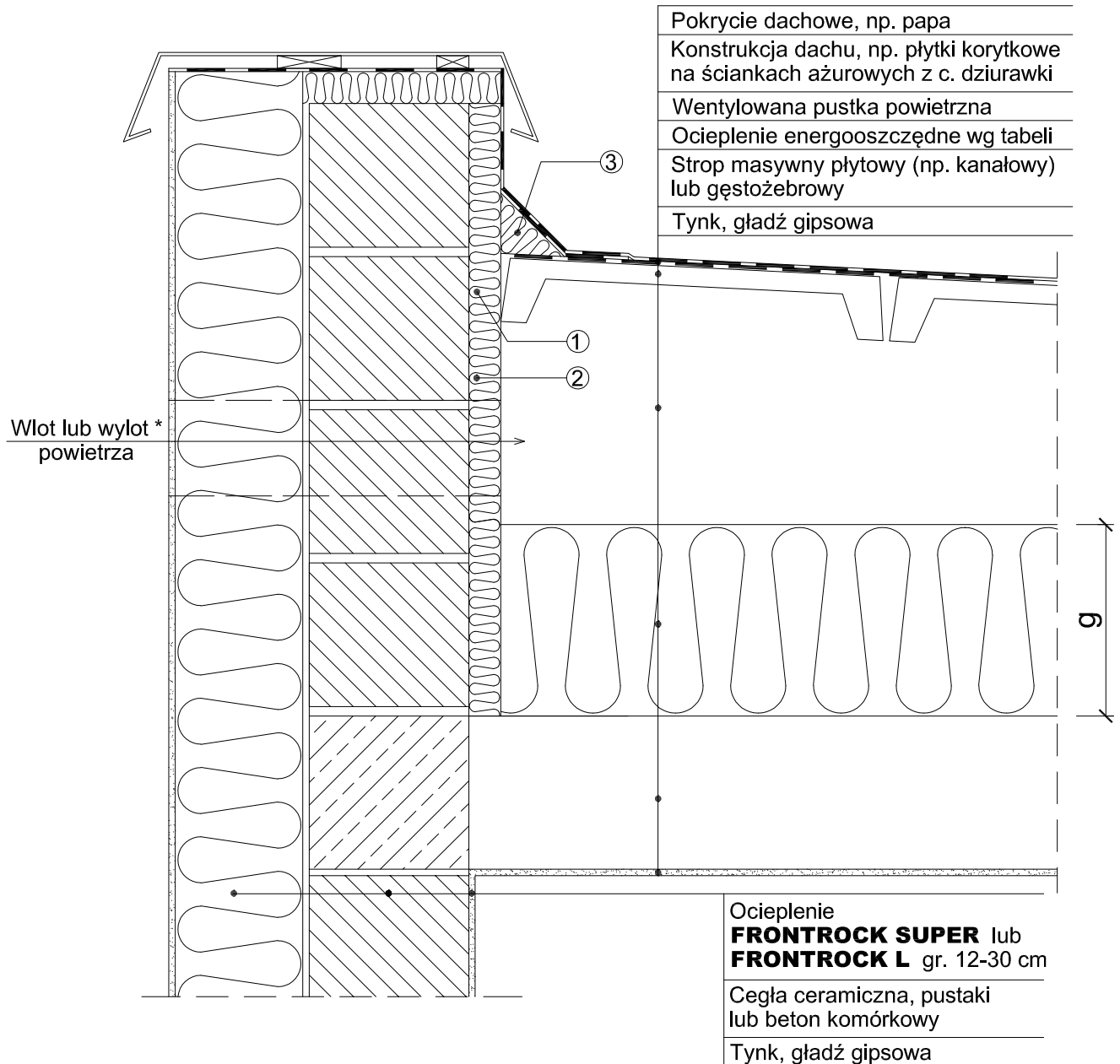


# Ocieplenie dwudzielnego stropodachu wentylowanego o konstrukcji masywnej oraz ściany dwuwarstwowej



## Energooszczędne ocieplenie dwuwarstwowe

Produkt <b>ROCKWOOL</b>	płyty wielkowymiarowe w rolce			płyty 100 / 61 cm		
	<b>TOPROCK SUPER</b>	<b>MEGAROCK PLUS</b>	<b>MULTIROCK ROLL</b>	<b>SUPERROCK</b>	<b>ROCKMIN PLUS</b>	<b>UNIROCK</b>
Łączna grubość ocieplenia g [cm]	23	27	30	23	25	30

\* Dla zapewnienia prawidłowej wentylacji nieużytkowej przestrzeni powietrznej wykonywane wloty i wyloty winny stanowić łącznie 0,002 powierzchni dachu.

### UWAGA!

- W konstrukcji dachu zawsze wykonujemy obwodową izolację termiczną (1), np. z paska płyty **VENTIROCK SUPER** gr. 5-6 cm, a dla minimalizacji mostka termicznego atyki zaleca się pionowo i poziomo montowanie ocieplenia (2) z płyt jak wyżej.
- Celem prawidłowego wywinięcia pokrycia dachowego (hydroizolacji) zawsze stosujemy Kliny dachowe (3) z wełny.
- Folię paroizolacyjną montujemy pod ociepleniem tylko nad pomieszczeniami mokrymi, np. łaźnie, umywalnie, czyli o ciśnieniu pary wodnej powyżej 21 hPa, zaś dla masywnego stropu nad łazienką, WC i kuchnią folia jest zbędna.

Stropodach wentylowany	11.1.7.1.	JEDNOSTKA PROJEKTOWA:			
Styk połączenia dachu i stropu ze ścianą dwuwarstwową		OBIEKT:			
		INWESTOR:		UPRAWNIENIA	PODPIS / DATA
		AUTOR:			
 <b>ROCKWOOL</b> <sup>®</sup> NIEPALNE IZOLACJE DORADZTWO TECHNICZNE www.rockwool.pl e-mail: doradcy@rockwool.pl tel. 0801 66 00 36	OPRACOWAŁ:				
	SPRAWDZIŁ:				
	NAZWA PLIKU:	STADIUM:	BRANŻA:	SKALA	NUMER RYSUNKU
	11.1.7.1.dwg		ARCHITEKTURA	1:10	