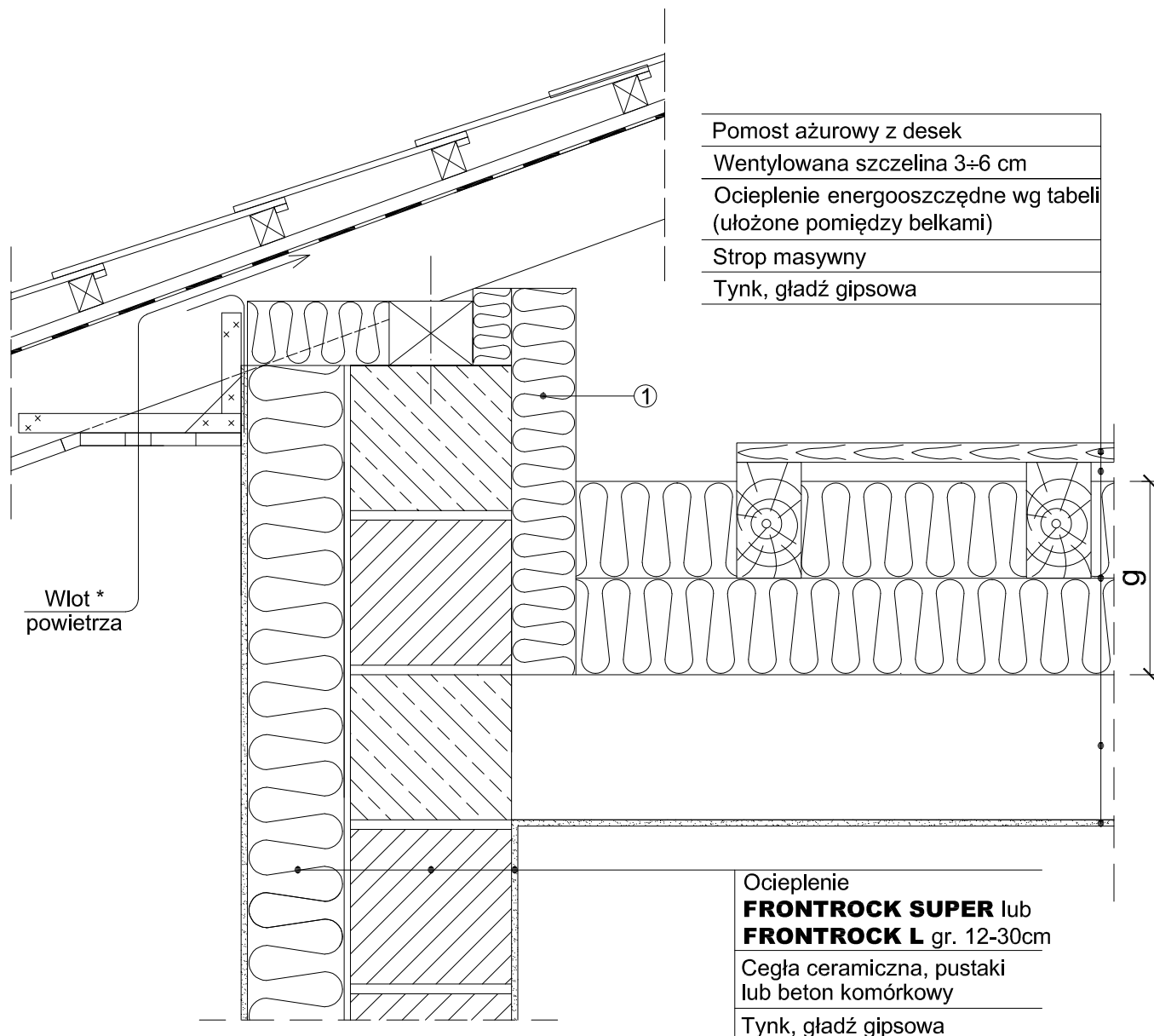


Ocieplenie poddasza nieużytkowego na stropie masywnym



Pomost ażurowy z desek
Wentylowana szczelina 3÷6 cm
Ocieplenie energooszczędne wg tabeli (ułożone pomiędzy belkami)
Strop masywny
Tynk, gładź gipsowa

Ocieplenie FRONTROCK SUPER lub FRONTROCK L gr. 12-30cm
Cegła ceramiczna, pustaki lub beton komórkowy
Tynk, gładź gipsowa

Energooszczędne ocieplenie dwuwarstwowe

Produkt ROCKWOOL	płyty wielkowymiarowe w rolce			płyty 100 / 61 cm		
	TOPROCK SUPER	MEGAROCK PLUS	MULTIROCK ROLL	SUPERROCK	ROCKMIN PLUS	UNIROCK
Łączna grubość ocieplenia g [cm]	23	27	30	23	25	30

* Dla zapewnienia prawidłowej wentylacji nieużytkowej przestrzeni powietrznej wykonywane wloty i wyloty winny stanowić łącznie 0,002 powierzchni dachu.

UWAGA!

- W konstrukcji dachu zawsze wykonujemy obwodową izolację termiczną (1), np. z płyt **VENTIROCK PLUS** gr. 10 cm.
- Folię paroizolacyjną montujemy pod ociepleniem tylko nad pomieszczeniami mokrymi, np. łaźnie, umywalnie, czyli o ciśnieniu pary wodnej powyżej 21 hPa, zaś dla masywnego stropu nad łazienką, WC i kuchnią folia jest zbędna.

Stropodach wentylowany	11.1.7.3.	JEDNOSTKA PROJEKTOWA:				
Styk połaci dachu i stropu ze ścianą dwuwarstwową		OBIEKT:				
		INWESTOR:		UPRAWNIENIA	PODPIS / DATA	
		AUTOR:				
 ROCKWOOL [®] NIEPALNE IZOLACJE DORADZTWO TECHNICZNE www.rockwool.pl e-mail: doradcy@rockwool.pl tel. 0801 66 00 36		OPRACOWAŁ:				
		SPRAWDZIŁ:				
		NAZWA PLIKU:	STADIUM:	BRANŻA:	SKALA	NUMER RYSUNKU
		11.1.7.3.dwg		ARCHITEKTURA	1:10	