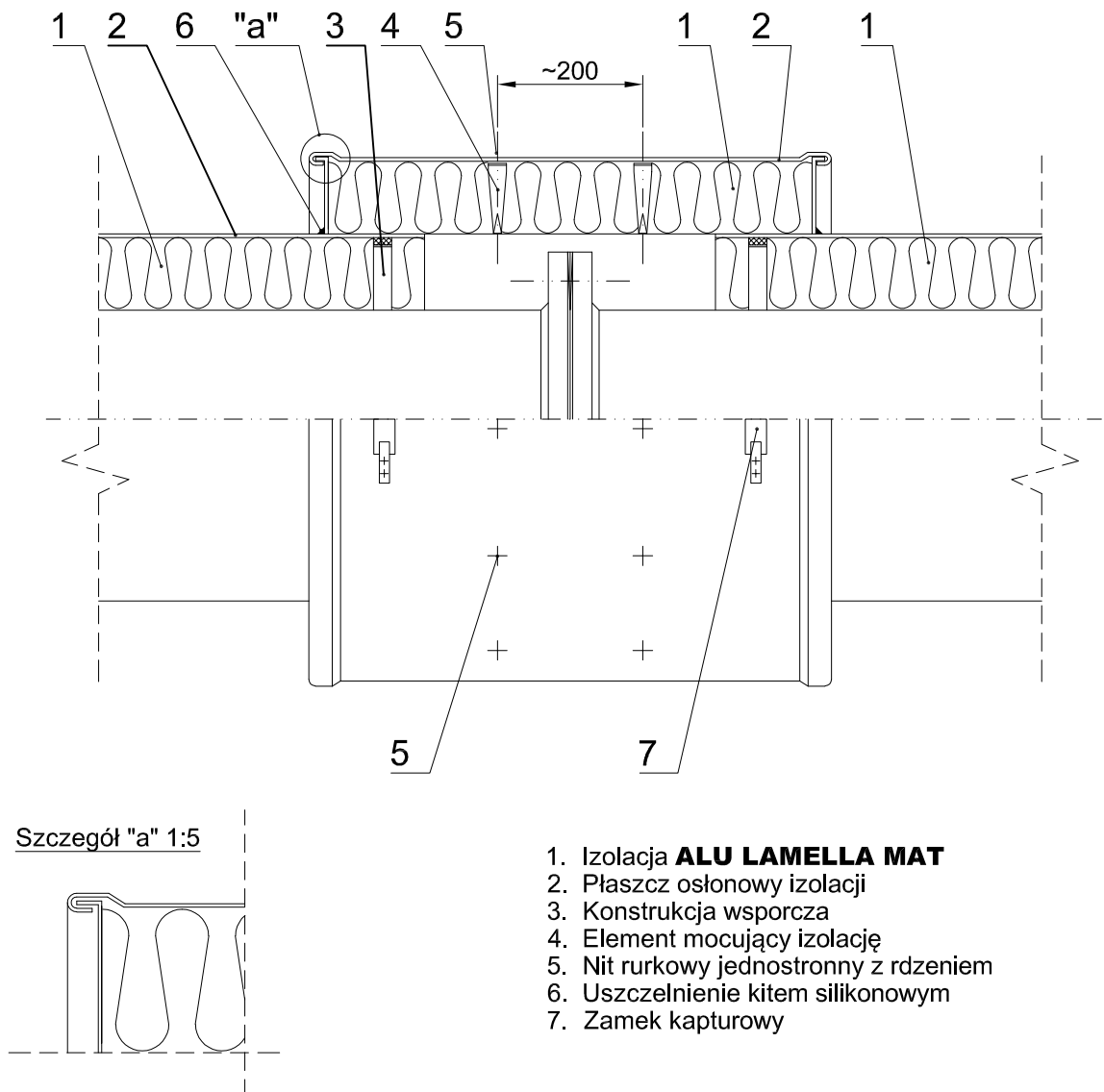
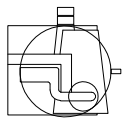



Izolacja połączeń kołnierzowych na rurociągach poziomych



Grubość izolacji połączeń kołnierzowych powinna być taka sama,
jak dla łączonych rurociągów.

Rurociągi	20.3.3.	JEDNOSTKA PROJEKTOWA:			
Izolacja armatury		OBIEKT:			
		INWESTOR:		UPRAWNIENIA	PODPIS / DATA
		AUTOR:			
		OPRACOWAŁ:			
		SPRAWDZIŁ:			
 ROCKWOOL® NIEPALNE IZOLACJE DORADZTWO TECHNICZNE		NAZWA PLIKU:	STADIUM:	BRANŻA:	SKALA
		20.3.3.dwg		ARCHITEKTURA	NUMER RYSUNKU
www.rockwool.pl e-mail: doradcy@rockwool.pl tel. 0801 66 00 36					