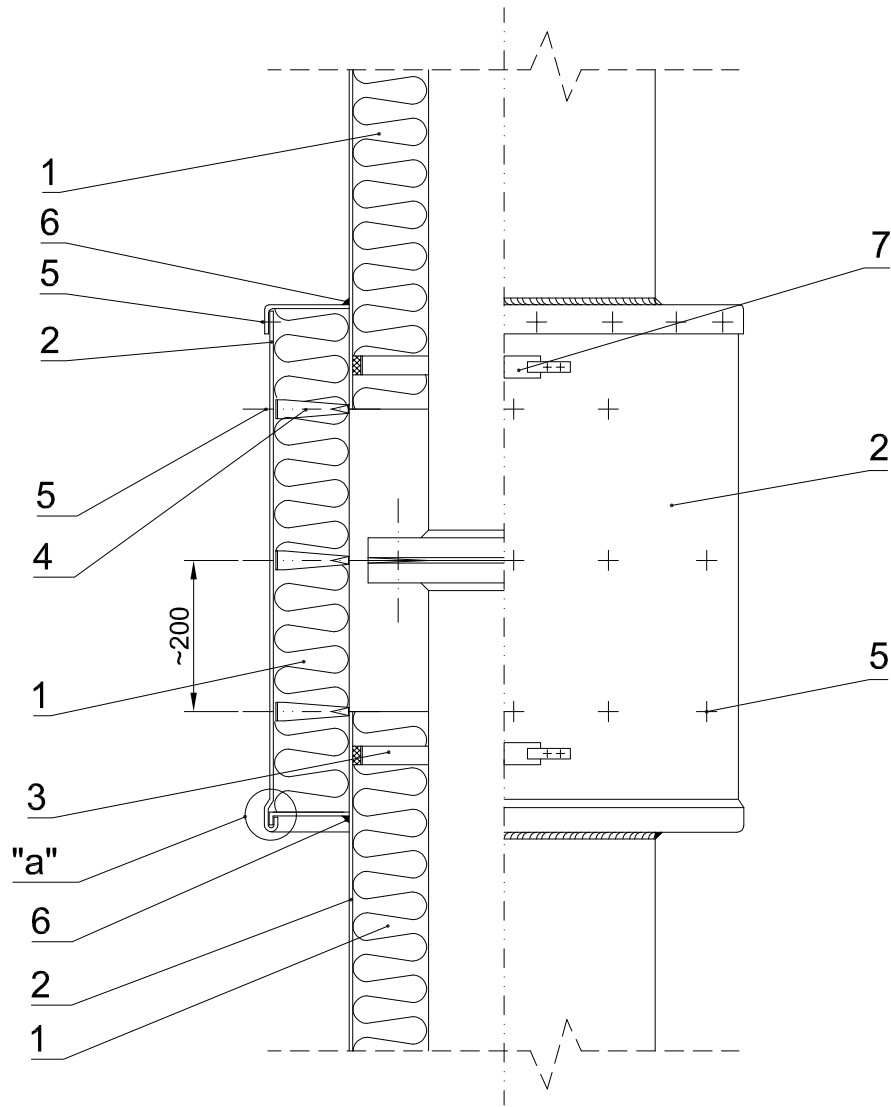
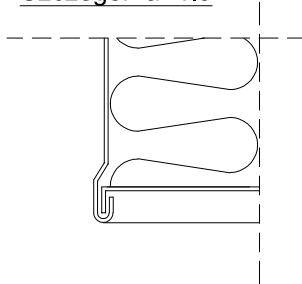


## Izolacja połączeń kołnierzowych na rurociągach pionowych



Szczegół "a" 1:5



1. Izolacja **ALU LAMELLA MAT**
2. Płaszcz osłonowy izolacji
3. Konstrukcja wsporcza
4. Element mocujący izolację
5. Nit rurkowy jednostronny z rdzeniem
6. Uszczelnienie kitem silikonowym
7. Zamek kapturowy

Grubość izolacji połączeń kołnierzowych powinna być taka sama,  
jak dla łączonych rurociągów.

Rurociągi	<b>20.3.4.</b>	JEDNOSTKA PROJEKTOWA:				
Izolacja armatury		OBIEKT:				
		INWESTOR:		UPRAWNIENIA	PODPIS / DATA	
		AUTOR:				
		OPRACOWAŁ:				
		SPRAWDZIŁ:				
		NAZWA PLIKU:	STADIUM:	BRANŻA:	SKALA	NUMER RYSUNKU
<p style="font-size: 0.8em; margin-top: 5px;">DORADZTWO TECHNICZNE</p>		20.3.4.dwg		ARCHITEKTURA		
<a href="http://www.rockwool.pl">www.rockwool.pl</a> e-mail: <a href="mailto:doradcy@rockwool.pl">doradcy@rockwool.pl</a> tel. 0801 66 00 36						