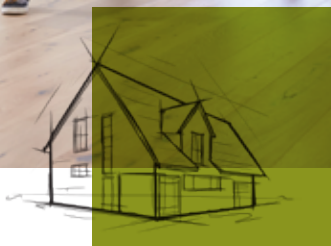


ISOLATION DE BÂTIMENT

Guide de produits résidentiels



ROCKWOOL^{MC}

Un leader mondial

ROCKWOOL est une partie de ROCKWOOL international, le premier producteur au monde d'isolant à base de laine de roche, une matière qui améliore la qualité de vie de millions de personnes. ROCKWOOL exploite 28 usines dans 3 continents. En Amérique du Nord, ROCKWOOL est le principal fabricant de produits isolants en laine minérale.

Les produits isolants thermiques uniques de ROCKWOOL offrent un confort intérieur en été et en hiver et aident à réduire les coûts de chauffage et de climatisation. Ces économies d'énergie se traduisent également par une réduction des émissions de CO₂.

Une fiabilité qui a gagné la confiance des experts

En qualité d'entrepreneur digne de confiance, d'investisseur immobilier et de détenteur de *propriété à revenus*, Scott McGillivray est engagé pour informer et aider les propriétaires dans la prise de décisions intelligentes en matière de rénovation. C'est la raison pour laquelle il utilise et installe les produits isolants ROCKWOOL pour tous ses projets de construction et de conception.

« L'isolant est essentiel au confort et à la sécurité de toute maison, mais tous les produits isolants ne sont pas équivalents. Je me base toujours sur l'isolant en laine minérale ROCKWOOL, car non seulement il permet d'économiser de l'énergie, il est résistant au feu, résistant à l'eau et offre une absorption sonore. Sa capacité de résister à l'épreuve du temps est éprouvée ».

- Scott McGillivray



Les matières premières font toute la différence

Plus qu'une roche. L'isolant ROCKWOOL est fabriqué à partir de roche naturelle et de matériaux recyclés. Sa structure unique en fibre non directionnelle et sa densité plus élevée lui confère une meilleure stabilité dimensionnelle et fait de lui une barrière efficace contre le bruit.

ROCKWOOL Comfortbatt^{MD}, Safe'n'Sound^{MD} et Comfortboard^{MD} 80 offrent bien plus que les isolants traditionnels. Ne vous contentez pas de moins pour vos nouvelles constructions et vos rénovations.



Résistant au feu

En cas d'incendie, chaque seconde compte. L'isolant ROCKWOOL vous aide à vous protéger, ainsi que votre famille, en retardant la propagation d'un incendie. Les produits ROCKWOOL peuvent résister à des températures allant jusqu'à 1 177 °C (2 150 °F).



Résistant à l'eau

L'isolant ROCKWOOL est résistant à l'eau, de sorte que la valeur R n'est pas affectée. Il est également complètement résistant à la pourriture, à la moisissure et à la croissance bactérienne, ce qui contribue à rendre l'environnement intérieur plus sûr dans votre maison.



Meilleur ajustement

La densité plus élevée de l'isolant ROCKWOOL offre une excellente résistance à l'affaissement et un ajustement adéquat. Une fois installé, l'isolant tient sa forme sans affaissement ou glissement dans la cavité du mur pour fournir une protection contre l'incendie et des performances thermiques en continu au fil du temps.



Fabriqué à partir de roche

L'isolant ROCKWOOL est fabriqué à partir de roche naturelle et de matériaux recyclés. Sa structure en fibre non-directionnelle et sa densité plus élevée lui confère une meilleure stabilité dimensionnelle et fait de lui une barrière efficace contre le bruit.

Isoler pour économiser de l'énergie

Une maison efficace du point de vue énergétique est une meilleure maison. À l'aide de l'isolant ROCKWOOL Comfortbatt^{MD}, c'est également un environnement de vie plus confortable pour vous et votre famille. L'isolant Comfortbatt^{MD} vous aide à stabiliser la température intérieure de votre maison et à la garder chaude en hiver et fraîche en été. Cela se traduit également par une réduction des coûts de chauffage et de climatisation et une maison plus respectueuse de son environnement.

Une maison efficace du point de vue énergétique est une meilleure maison. À l'aide de l'isolant ROCKWOOL Comfortbatt^{MD}, c'est également un environnement de vie plus confortable pour vous et votre famille. L'isolant Comfortbatt^{MD} vous aide à stabiliser la température intérieure de votre maison et à la garder chaude en hiver et fraîche en été. Cela se traduit également par une réduction des coûts de chauffage et de climatisation et une maison plus respectueuse de son environnement.

Isoler pour obtenir un domicile plus silencieux

Rien ne vaut la tranquillité d'un domicile silencieux et c'est exactement ce que l'isolant ROCKWOOL Safe'n'Sound^{MD} procure. Il s'agit d'un isolant à densité élevée spécialement conçu pour absorber les sons et réduire le bruit lorsque vous vous déplacez d'une pièce à une autre. Contrairement à l'isolant thermique, l'isolant Safe'n'Sound^{MD} est utilisé pour l'insonorisation des murs intérieurs et des plafonds entre les pièces. Fabriqué à partir de roche l'isolant Safe'n'Sound^{MD} réduit la transmission du son en piégeant les ondes sonores et les vibrations dans les milliers de minuscules espaces interconnectés créés par sa structure unique en fibre.

Isolation respectueuse de la planète



ROCKWOOL est membre du Conseil du bâtiment durable du Canada (CBDCa), qui représente la conscience environnementale et le développement durable.



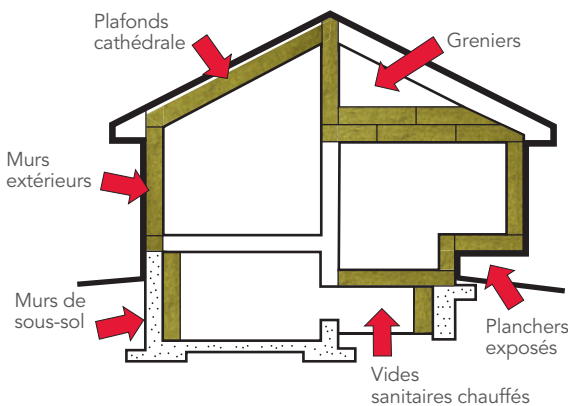
L'isolant ROCKWOOL a reçu la certification la plus rigoureuse de GreenGuard pour la qualité de l'air intérieur.



Il est exempt de chlorofluorocarbure et d'hydrochlorofluorocarbure, et par conséquent, ne détruit pas la couche d'ozone qui protège la Terre. Les produits isolants ROCKWOOL sont faits de pierre naturelle et jusqu'à 40 % de matériaux recyclés.

Maximiser le confort

L'isolant ROCKWOOL Comfortbatt^{MD} installé dans les murs extérieurs est un excellent moyen d'économiser de l'énergie, mais d'autres applications peuvent faire une grande différence dans le confort de votre domicile. L'isolation des murs en béton exposés des sous-sols et des vides sanitaires chauffés, de même que l'augmentation de l'isolation dans votre grenier, sont des moyens efficaces pour améliorer l'efficacité énergétique de votre domicile.



L'importance des pare-vapeurs

Un pare-vapeur peut être requis pour contrôler la transmission de vapeur et réduire la condensation dans les murs et les plafonds. Alors que de nombreux entrepreneurs professionnels estiment que le polyéthylène est le meilleur choix, consultez toujours vos codes locaux de bâtiment lorsque vous effectuez le travail vous-même.

Pour obtenir de l'aide, communiquez avec nous à l'adresse www.rockwool.com ou au téléphone au **1-800-265-6878**.



Comfortbatt^{MD}

Isolant thermique residential



Quantité dont
vous avez besoin

Goujon en bois

R14-16 po au centre

Revêtements : 5,55 m² (59,7 pi²)
Longueur : 1 194 mm (47 po)
Largeur : 387 mm (15¼ po)
Épaisseur : 89 mm (3½ po)

12 MATELAS ISOLANTS



R14-24 po au centre

Revêtements : 5,58 m² (61,1 pi²)
Longueur : 1 194 mm (47 po)
Largeur : 584 mm (23 po)
Épaisseur : 89 mm (3½ po)

8 MATELAS ISOLANTS



R22-16 po au centre

Revêtements : 3,70 m² (39,8 pi²)
Longueur : 1 194 mm (47 po)
Largeur : 387 mm (15¼ po)
Épaisseur : 140 mm (5½ po)

8 MATELAS ISOLANTS



R22-24 po au centre

Revêtements : 3,48 m² (37,5 pi²)
Longueur : 1 194 mm (47 po)
Largeur : 584 mm (23 po)
Épaisseur : 140 mm (5½ po)

5 MATELAS ISOLANTS



R24-16 po au centre

Revêtements : 2,73 m² (29,4 pi²)
Longueur : 1 194 mm (47 po)
Largeur : 381 mm (15 po)
Épaisseur : 140 mm (5½ po)

6 MATELAS ISOLANTS



R24-24 po au centre

Revêtements : 2,76 m² (29,7 pi²)
Longueur : 1 194 mm (47 po)
Largeur : 578 mm (22¾ po)
Épaisseur : 140 mm (5½ po)

4 MATELAS ISOLANTS



Comfortbatt^{MD}

Isolant thermique residential



Quantité dont
vous avez besoin

R28-16 po au centre

Revêtements : 2,78 m² (29,9 pi²)
Longueur : 1 194 mm (47 po)
Largeur : 387 mm (15¼ po)
Épaisseur : 184 mm (7¼ po)

6 MATELAS ISOLANTS



Goujon en bois

R28-24 po au centre

Revêtements : 2,85 m² (30,7 pi²)
Longueur : 1 194 mm (47 po)
Largeur : 584 mm (23 po)
Épaisseur : 184 mm (7¼ po)

4 MATELAS ISOLANTS



R32-16 po au centre

Revêtements : 2,78 m² (29,9 pi²)
Longueur : 1 194 mm (47 po)
Largeur : 387 mm (15¼ po)
Épaisseur : 203 mm (8 po)

6 MATELAS ISOLANTS



R32-24 po au centre

Revêtements : 2,78 m² (30,0 pi²)
Longueur : 1 194 mm (47 po)
Largeur : 387 mm (23 po)
Épaisseur : 203 mm (8 po)

4 MATELAS ISOLANTS



L'isolant ROCKWOOL est résistant au feu et à l'eau. Il est recommandé par le Conseil canadien des directeurs provinciaux et des commissaires des incendies.

Comfortbatt^{MD}

Isolant thermique residential



Quantité dont
vous avez besoin

Goujon en acier

R10-16 po au centre

Revêtements : 8,05 m² (86,7 pi²)
Longueur : 1 219 mm (48 po)
Largeur : 413 mm (16¼ po)
Épaisseur : 63,5 mm (2½ po)

16 MATELAS ISOLANTS



R14-16 po au centre

Revêtements : 6,08 m² (65 pi²)
Longueur : 1 219 mm (48 po)
Largeur : 387 mm (16¼ po)
Épaisseur : 89 mm (3½ po)

12 MATELAS ISOLANTS



R14-24 po au centre

Revêtements : 6,01 m² (64,7 pi²)
Longueur : 1 219 mm (48 po)
Largeur : 616 mm (24¼ po)
Épaisseur : 89 mm (3½ po)

8 MATELAS ISOLANTS



Comfortbatt^{MD}

Isolant thermique residential



Quantité dont
vous avez besoin

R22.5-16 po au centre

Revêtements : 4 m² (43,3 pi²)
Longueur : 1 219 mm (48 po)
Largeur : 413 mm (16¼ po)
Épaisseur : 152,4 mm (6 po)

8 MATELAS ISOLANTS



Goujon en acier

R22.5-24 po au centre

Revêtements : 3,75 m² (40,4 pi²)
Longueur : 1 219 mm (48 po)
Largeur : 616 mm (24¼ po)
Épaisseur : 152,4 mm (6 po)

5 MATELAS ISOLANTS



R24-16 po au centre

Revêtements : 4 m² (43,3 pi²)
Longueur : 1 219 mm (48 po)
Largeur : 413 mm (16¼ po)
Épaisseur : 152,4 mm (6 po)

8 MATELAS ISOLANTS



R24-24 po au centre

Revêtements : 3,75 m² (40,4 pi²)
Longueur : 1 219 mm (48 po)
Largeur : 616 mm (24¼ po)
Épaisseur : 152,4 mm (6 po)

5 MATELAS ISOLANTS

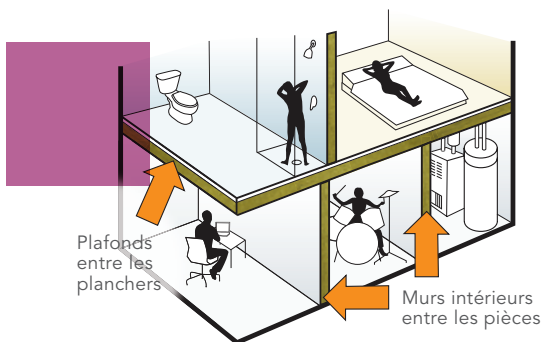


Maximiser le silence et le calme

L'installation de l'isolant ROCKWOOL Safe'n'Sound^{MD} dans les murs intérieurs et dans les plafonds entre les planchers est un excellent moyen pour réduire la transmission du son et améliorer la résistance. Les matelas isolants à densité élevée réduisent plus efficacement le débit d'air, ce qui diminue par conséquent la transmission du son.

Les applications types sont par exemple les suivantes :

- Chambres à coucher
- Salles de bains
- Bureaux à domicile
- Pièces avec cinéma maison
- Sous-sols
- Fournaise/Buanderie



Murs intérieurs

(Goujons en bois – 16 po au centre)

L'utilisation de l'isolant Safe'n'Sound^{MD}, d'une cloison sèche de 5/8 po (type x) et de barres résilientes de 16 po fournit :

Classe de résistance au feu : 1 heure

Classe de transmission du son (STC) : 45

Demandez à votre détaillant de matériaux de construction les avantages de l'utilisation de barres résilientes pour votre projet.

Murs intérieurs

(Goujons en bois – 24 po au centre)

Utilisation de l'isolant Safe'n'Sound^{MD} et d'une cloison sèche de 5/8 po (type x)

Classe de résistance au feu : 1 heure

Classe de transmission du son (STC) : 52

Plafonds et planchers intérieurs

(Solve 2 x 10 – 16 po au centre)

L'utilisation de l'isolant Safe'n'Sound^{MD}, d'une cloison sèche de 5/8 po (type x) et de barres résilientes de 24 po fournit :

Classe de résistance au feu : 30 minutes

Classe de transmission du son (STC) : 50



Safe'n'Sound^{MD}

Isolant ignifugue et insonorisant



Quantité dont
vous avez besoin

16 po – Bois au centre

Revêtements : 5,55 m² (59,7 pi²)
Longueur : 1 194 mm (47 po)
Largeur : 387 mm (15¼ po)
Épaisseur : 76 mm (3 po)

12 MATELAS ISOLANTS



Goujon en bois

24 po – Bois au centre

Revêtements : 5,58 m² (60,1 pi²)
Longueur : 1 194 mm (47 po)
Largeur : 584 mm (23 po)
Épaisseur : 76 mm (3 po)

8 MATELAS ISOLANTS



16 po – Bois au centre

Revêtements : 2,78 m² (29,9 pi²)
Longueur : 1 194 mm (47 po)
Largeur : 387 mm (15¼ po)
Épaisseur : 152,4 mm (6 po)

6 MATELAS ISOLANTS



19.2 po – Bois au centre

Revêtements : 2,91 m² (31,3 pi)
Longueur : 1 194 mm (47 po)
Largeur : 487,7 mm (19,15 po)
Épaisseur : 152,4 mm (6 po)

5 MATELAS ISOLANTS



24 po – Bois au centre

Revêtements : 30 pi² (2,79 m²)
Longueur : 1 194 mm (47 po)
Largeur : 584 mm (23 po)
Épaisseur : 152,4 mm (6 po)

4 MATELAS ISOLANTS



16 po – Acier au centre

Revêtements : 5,95 m² (64 pi²)
Longueur : 1 219 mm (48 po)
Largeur : 413 mm (16¼ po)
Épaisseur : 76 mm (3 po)

12 MATELAS ISOLANTS



Goujon en acier

24 po – Acier au centre

Revêtements : 5,95 m² (64 pi²)
Longueur : 1 219 mm (48 po)
Largeur : 616 mm (24¼ po)
Épaisseur : 76 mm (3 po)

8 MATELAS ISOLANTS



Facile à installer

L'utilisation de l'isolant ROCKWOOL est un jeu d'enfants.



Il se coupe rapidement et de façon précise à l'aide d'un couteau dentelé tel qu'un couteau à pain, de sorte que vous puissiez réaliser facilement un ajustement optimal autour des tuyaux, des boîtes électriques, du câblage, des gaines, et entre les goujons et solives de largeur inférieure à la norme.



Insérer. Comprimer. Relâcher.

Ces trois étapes simples suffisent pour obtenir un bon ajustement. Cet ajustement adéquat est l'une des raisons pour lesquelles l'isolant ROCKWOOL Comfortbatt^{MD} offre une valeur R maximale et des économies d'énergie et pour lesquelles l'isolant ROCKWOOL Safe'n'Sound^{MD} vous apporte de façon si efficace, le calme et le silence dans votre domicile.

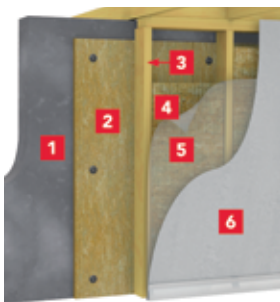


Insistez pour utiliser ROCKWOOL pour votre prochain projet de rénovation. Il est disponible chez le détaillant de matériaux de construction de qualité près de chez vous.

Pour obtenir de plus amples renseignements, visitez le site rockwool.com

Maximiser les économies d'énergie

Pour réduire vos coûts globaux de chauffage et de climatisation, vous devez isoler les murs intérieurs de fondation. Cela signifie être attentif aux valeurs R les plus élevées requises pour la plupart des assemblages muraux de sous-sol. Augmentez les valeurs R en installant une combinaison de deux produits isolants ROCKWOOL : isolants thermiques Comfortboard^{MD} 80 et Comfortbatt^{MD}.



- 1 Fondation en béton
- 2 Revêtement de protection isolé Comfortboard^{MD} 80
- 3 Cloison lattée et plâtrée 2 x 4
- 4 Isolant Comfortbatt^{MD}
- 5 Couche de contrôle de vapeur (le cas échéant)*
- 6 Panneau mural en gypse

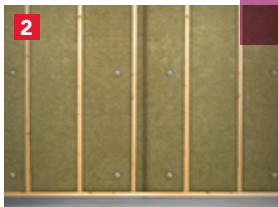
Recommandations relatives à l'installation



1

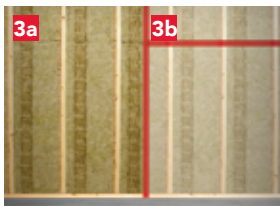
- 1 Fixez de façon mécanique l'isolant Comfortboard^{MD} 80 au mur en béton.

(P. ex. Utilisez 4 à 6 clous et rondelles pour béton par panneau, au besoin.)



2

- 2 Installez des cloisons lattées et plâtrées directement contre l'isolant Comfortboard^{MD} 80, ce qui élimine tout écartement et toute poche d'air.

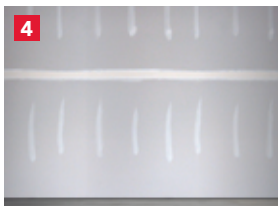


3a

3b

- 3a Installez l'isolant de goujon en bois Comfortbatt^{MD} de 3,5 po entre les goujons.

- 3b Installez un pare-vapeur le cas échéant.*



4

- 4 Appliquez les panneaux de cloison sèche horizontalement ou verticalement à la charpente.

* Consultez les codes locaux de bâtiment.

Comfortboard^{MD} 80

Isolation extérieure continue



Pour un pont thermique réduit

Le panneau Comfortboard^{MD} 80 contribue à réduire le pont thermique par le châssis en bois, ce qui produit une enveloppe du bâtiment plus performante.

Le panneau ROCKWOOL Comfortboard^{MD} 80 rigide d'isolation thermique continue fait en laine de roche sert de revêtement intermédiaire non structural dans la construction résidentielle.

Il est conçu pour fournir un rendement thermique accru à l'enveloppe du bâtiment. L'installation du panneau Comfortboard^{MD} 80 comme isolant continu dans la cavité interne des murs contribue à rendre la valeur R du mur plus efficace.

Le panneau Comfortboard^{MD} 80 est non combustible, perméable à la vapeur, résistant à l'eau et absorbant sur le plan acoustique.

Il a également reçu la certification ICC-ES conformément aux normes IRC et IBC pour les utilisations suivantes :

- Isolation thermique non structurale dans des unités d'habitation non résistantes au feu
- Isolation du périmètre extérieur autour de la fondation et sous la dalle horizontale en béton
- Composant résidentiel des plafonds cathédrale à charpente en bois
- Adapté aux endroits où la probabilité d'infestation de termites est très élevée.



Comfortboard^{MD} 80

Isolation extérieure continue



Quantité dont
vous avez besoin

R5

Revêtements : 5,2 m² (56 pi²)
Longueur : 1 219 mm (48 po)
Largeur : 610 mm (24 po)
Épaisseur : 32 mm (1¼ po)

7 PANNEAUX

R5

Revêtements : 95,13 m² (1024 pi²)
Longueur : 2 438 mm (96 po)
Largeur : 1 219 mm (48 po)
Épaisseur : 32 mm (1¼ po)

PALETTE COMPLÈTE

R6

Revêtements : 4,45 m² (48 pi²)
Longueur : 1 219 mm (48 po)
Largeur : 610 mm (24 po)
Épaisseur : 38 mm (1½ po)

6 PANNEAUX

R6

Revêtements : 62,4 m² (62,4 pi²)
Longueur : 1 829 mm (72 po)
Largeur : 1 219 mm (48 po)
Épaisseur : 38 mm (1½ po)

PALETTE COMPLÈTE

R6

Revêtements : 273,1 m² (896 pi²)
Longueur : 2 438 mm (96 po)
Largeur : 1 219 mm (48 po)
Épaisseur : 38 mm (1½ po)

PALETTE COMPLÈTE

R8

Revêtements : 3,71 m² (40 pi²)
Longueur : 1 219 mm (48 po)
Largeur : 610 mm (24 po)
Épaisseur : 51 mm (2 po)

5 PANNEAUX

R8

Revêtement : 59,46 m² (640 pi²)
Longueur : 2 438 mm (96 po)
Largeur : 1 219 mm (48 po)
Épaisseur : 51 mm (2 po)

PALETTE COMPLÈTE

Comfortboard^{MD} 80

Isolation extérieure continue



Quantité dont
vous avez besoin

R10

Revêtement : 2.97 m² (32 pi²)
Longueur : 1 219 mm (48 po)
Largeur : 609.6 mm (24 po)
Épaisseur : 63.5 mm (2.5 po)

PALETTE COMPLÈTE

R10

Revêtement : 53.51 m² (576 pi²)
Longueur : 2 438 mm (96 po)
Largeur : 1 219 mm (48 po)
Épaisseur : 63.5 mm (2.5 po)

PALETTE COMPLÈTE

R12

Revêtement : 2,22 m² (24 pi²)
Longueur : 1 219 mm (48 po)
Largeur : 610 mm (24 po)
Épaisseur : 76 mm (3 po)

3 PANNEAUX

R12

Revêtement : 146.3 m² (480 pi²)
Longueur : 2 438 mm (96 po)
Largeur : 1 219 mm (48 po)
Épaisseur : 76 mm (3 po)

PALETTE COMPLÈTE



ROCKWOOL

8024 Esquesing Line,
Milton, ON L9T 6W3

Tél. : 1-800-265-6878 or 1-905-878-8474

rockwool.com

AFB^{MD}, CAVITYROCK^{MD}, Comfortbatt^{MD}, CONROCK^{MD}, CURTAINROCK^{MD}, ROCKBOARD^{MD}, TOPROCK^{MD}, MONOBOARD^{MD} et ROXUL^{MD} sont des marques de commerce déposées du ROCKWOOL Group aux États-Unis et de ROXUL Inc. au Canada. ROCKWOOL^{MC}, Comfortboard^{MD}, FABROCK^{MC}, ROXUL SAFE^{MC}, ROCKWOOL PLUS^{MC} et AFB evo^{MC} sont des marques de commerce du ROCKWOOL Group aux États-Unis et de ROXUL Inc. au Canada. Safe'n'Sound^{MD} est une marque de commerce déposée utilisée sous licence par Masonite Inc.

