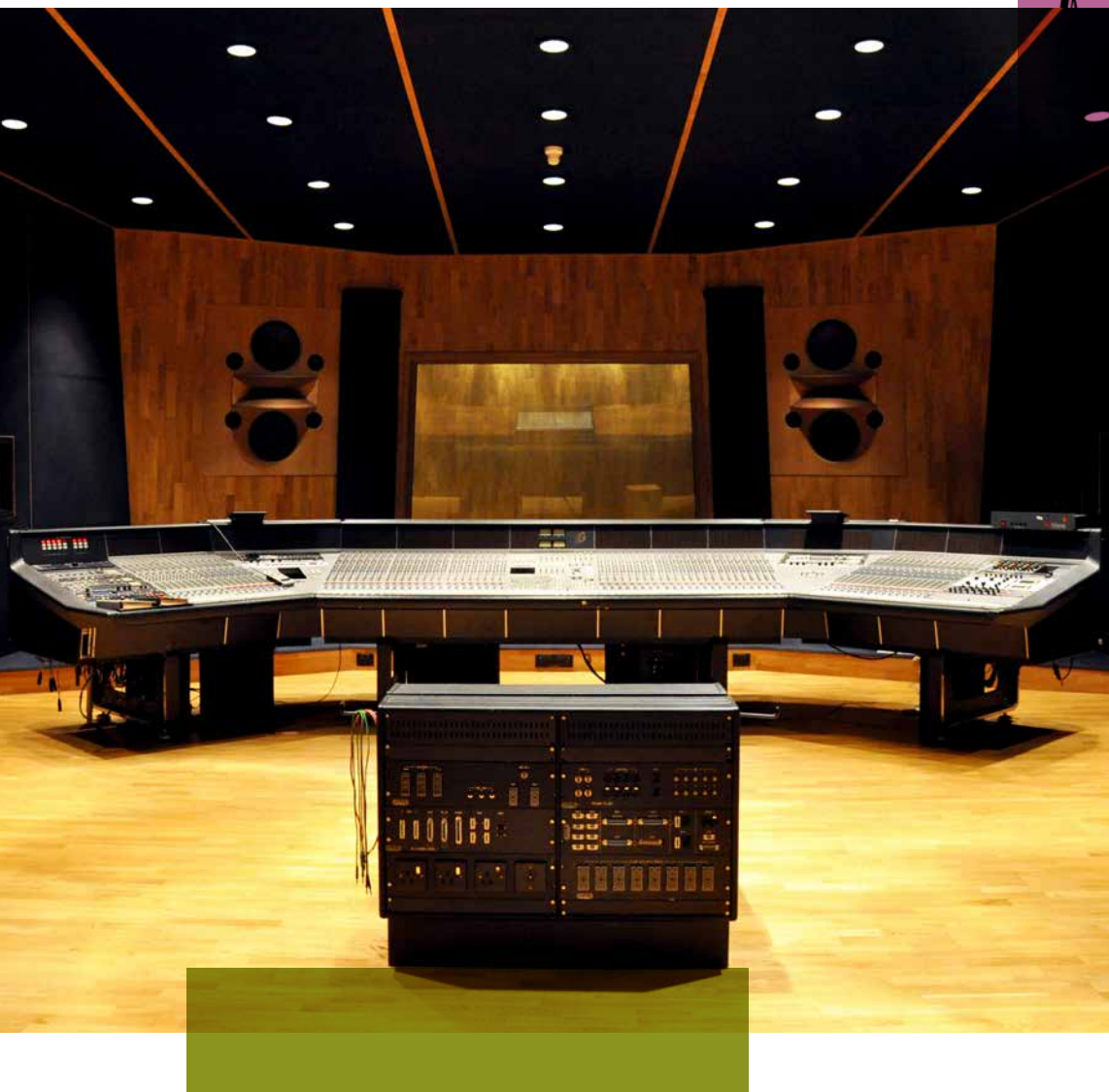


Rockboard^{MD} 40/60

Panneau isolant polyvalent de qualité supérieure,
pour applications thermiques et acoustiques



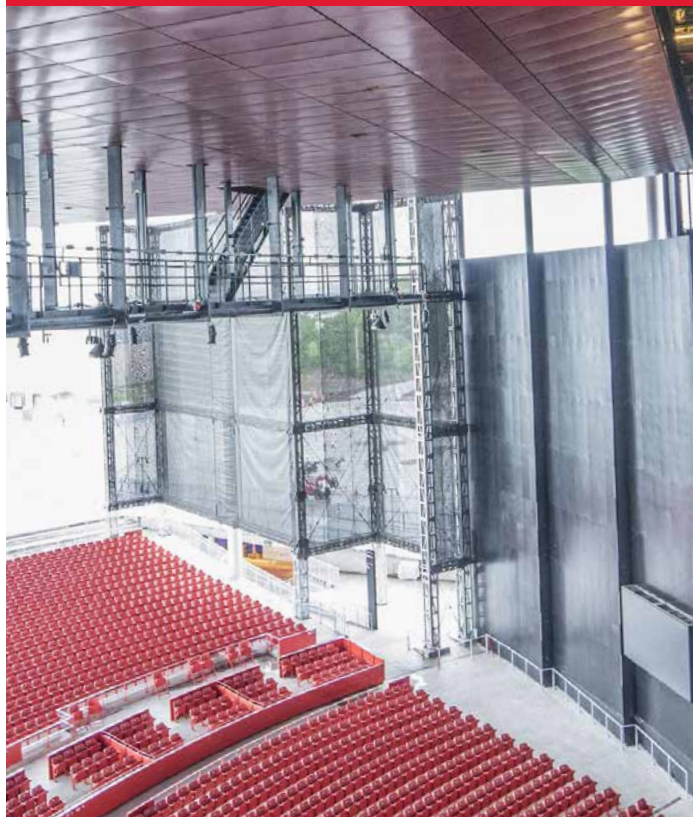
ROCKWOOL Rockboard^{MD} offre une absorption acoustique supérieure

Performance acoustique

Les produits isolants de laine de roche ROCKWOOL^{MD} ont une propension à une performance acoustique élevée. Deux caractéristiques physiques appuient ce résultat : l'une est l'orientation multidirectionnelle de ses fibres, l'autre est son facteur de densité.

La famille de produits Rockboard^{MD} est offerte en différentes densités convenant à diverses applications. Rockboard^{MD} 60, en particulier, offre des caractéristiques d'absorption d'énergie exceptionnelles et est efficace pour réduire la transmission sonore sur une gamme étendue de fréquences.

Les excellentes propriétés d'atténuation acoustique de Rockboard^{MD} en font le matériau idéal pour exercer un effet tampon sur le niveau de ronflement des chambres mécaniques bruyantes.



Rockboard^{MD} 40 – Performance acoustique

ASTM C423 Coefficients d'absorption à des fréquences de

Épaisseur	125 Hz	250 Hz	500 Hz	1000 Hz	2000 Hz	4000 Hz	NRC
2,0 po	0,26	0,68	1,12	1,10	1,03	1,04	1,00
3,0 po	0,63	0,95	1,14	1,01	1,03	1,04	1,05
4,0 po	1,03	1,07	1,12	1,04	1,07	1,08	1,10

Rockboard^{MD} 60 – Performance acoustique

ASTM C423 Coefficients d'absorption à des fréquences de

Épaisseur	125 Hz	250 Hz	500 Hz	1000 Hz	2000 Hz	4000 Hz	NRC
2,0 po	0,32	0,81	1,06	1,02	0,99	1,04	0,95
3,0 po	0,78	0,89	1,04	0,98	1,01	1,02	1,00

Intégrité thermique et contrôle de l'humidité

Intégrité thermique

La laine de roche est, de par sa nature même, plus dense que la fibre de verre et conserve son intégrité dimensionnelle en tout temps. Elle ne s'affaisse pas, ne rétrécit pas, ne prend pas d'expansion selon les variations de température et ne se comprime pas sous l'action de charge légère comme les isolants de la concurrence ont tendance à faire.

Résistance thermique

Rockboard ^{MD} 40 ASTM C518 (C177)	Valeur RSI/25,4 mm à 24°C Valeur R/po à 75°F	4,1 hr.pi ² .F/BTU 0,74 m ² K/W
Rockboard ^{MD} 60 ASTM C518 (C177)	Valeur RSI/25,4 mm à 24°C Valeur R/po à 75°F	4,3 hr.pi ² .F/BTU 0,75 m ² K/W

Isolant résistant à l'eau – ne pourrit pas, ne se corrode pas et ne favorise pas la croissance de moisissures et de bactéries

L'humidité peut causer de nombreux problèmes structuraux et/ou esthétiques dans les immeubles commerciaux. Une ventilation adéquate doit faire partie intégrante de toute étude de bâtiment pour permettre à la condensation accumulée de drainer à l'extérieur du système. L'isolant de laine de roche Rockboard^{MD} résiste à l'eau en contribuant à drainer l'humidité de la surface, réduisant ainsi les problèmes éventuels.

L'isolant Rockboard^{MD} est inorganique. Il ne pourrit pas, ne se corrode pas et ne favorise pas la croissance de champignons et de bactéries. Par conséquent, les problèmes de salubrité susceptibles d'y être reliés sont diminués. issues is also mitigated as a result.



Rockboard^{MD} est le matériau par excellence pour conserver l'intégrité thermique et le contrôle de l'humidité.



Résistance à l'humidité

Rockboard ^{MD} 40/60 ASTM C1104	Sorption d'humidité	< 0,08%
---	---------------------	---------

Résistance aux champignons

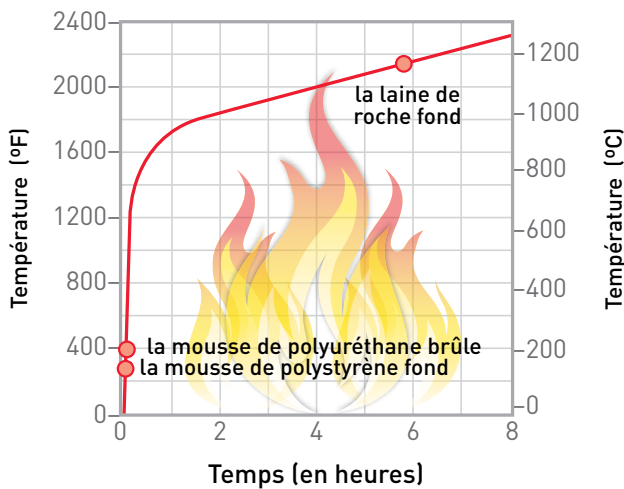
Rockboard ^{MD} 40/60 ASTM C1338	Détermination de la capacité de résistance aux champignons	Réussi
---	--	--------

Isolant résistant au feu – Protection du bâtiment et de ses occupants

Résistance au feu

Les produits Rockboard^{MD} sont incombustibles. La laine de roche ROCKWOOL est dotée d'un point de fusion très élevé (1177°C [2 150°F]), par comparaison au point de fusion de la fibre de verre (-600°C [-1112°F]) et de l'isolant thermoplastique (-70 315°C [160-600°F]). Les produits Rockboard^{MD} ne dégagent aucune fumée toxique advenant un incendie et constituent une excellente barrière contre la propagation des flammes, contribuant ainsi à la protection des occupants et à la réduction des dommages à la propriété.

Variation de la température lors d'un incendie (ASTM E119)



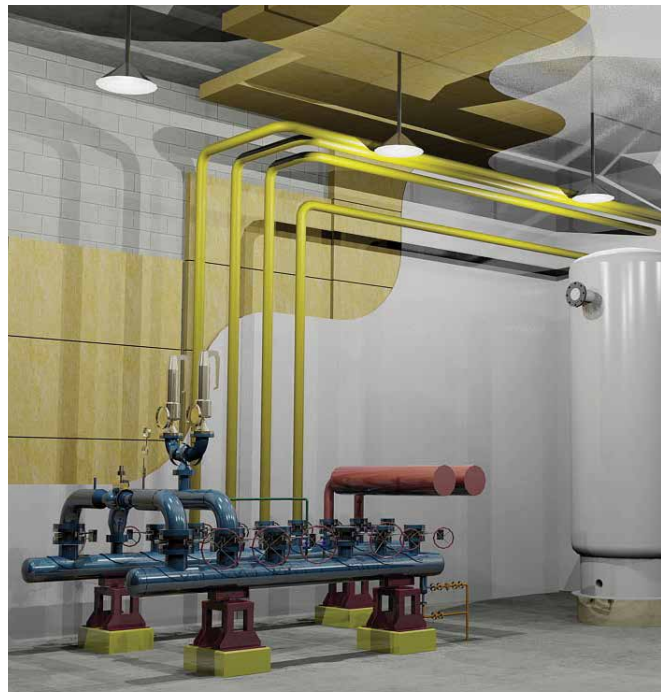
Là où des températures élevées constituent un problème, la laine de roche offre une plus grande protection que la fibre de verre. La température de service maximale de l'isolant de laine de roche a été mise à l'essai selon la norme ASTM C 411, à 650°C (1 200°F), par comparaison à la fibre de verre dont la température de service maximale est limitée à 232°C (450°F).

Température de service maximale

Rockboard ^{MD} 40/60	ASTM C411	Comportement sur surface chaude	Conforme à la norme ASTM C 612 à 650°C (1 200°F)
-------------------------------	-----------	---------------------------------	--

Comportement à l'incendie

Rockboard ^{MD} 40/60 CAN/ ULC S114	Essai d'incombustibilité	Non-Combustible
Rockboard ^{MD} 40/60 ASTM E84 (UL723)	Caractéristiques de combustion superficielle	Propagation des flammes = 0 Pouvoir fumigène = 0
Rockboard ^{MD} 40/60 CAN/ ULC S102	Caractéristiques de combustion superficielle	Propagation des flammes = 0 Pouvoir fumigène = 0



Rockboard^{MD} ajoute un autre niveau de résistance au feu dans les locaux d'entretien.

Produits Rockboard^{MD} et leurs applications

Produit	Densité	Épaisseurs	Largeur x longueur	Applications courantes
Rockboard ^{MD} 40	64 kg/m ³ (4 lb/pi ³)	2 po, 2,5 po, 3 po, 4 po	24 po x 48 po	Chambres mécaniques, locaux d'entretien
Rockboard ^{MD} 60	96 kg/m ³ (6 lb/pi ³)	2 po, 3 po, 4 po	24 po x 48 po	Théâtres, studios d'enregistrement, toitures métalliques résistant aux charges de neige

Revêtement

Un revêtement peut contribuer à offrir une efficacité thermique et énergétique ainsi qu'une intégrité structurelle et à rehausser l'esthétique intérieure. Et ce, avec une incidence financière minimale sur l'ensemble du projet. L'isolant Rockboard^{MD} peut recevoir divers revêtements, selon l'effet désiré. Veuillez communiquer avec ROCKWOOL concernant notre gamme complète de revêtements et l'information technique sur nos matériaux, leur perméabilité, leur réflectance à la lumière et leur comportement au feu.

Stabilité dimensionnelle

Rockboard ^{MD} 40 ASTM C356	Retrait linéaire	0,47 % à 650°C (1 200°F)
Rockboard ^{MD} 60 ASTM C356	Retrait linéaire	1,14 % à 650°C (1 200°F)

Résistance à la compression

	@10%	@25%
Rockboard ^{MD} 40 ASTM C165	90 psf (4,3 kPa)	226 psf (10,8 kPa)
Rockboard ^{MD} 60 ASTM C165	196 psf (9,4 kPa)	547 psf (26,2 kPa)

Conformité et performance

Rockboard ^{MD} 40 ASTM C612	Bloc de fibre minérale et isolant thermique en panneau	Type IVA, Conforme
Rockboard ^{MD} 60 ASTM C612	Bloc de fibre minérale et isolant thermique en panneau	Type IVB, Conforme

Rockboard^{MD} est le matériau par excellence pour conserver l'intégrité thermique et le contrôle de l'humidité.



Chez le ROCKWOOL Group, nous sommes engagés à enrichir la vie de chaque personne qui a recours à nos solutions. Notre expertise est parfaitement à la hauteur pour s'attaquer à nombre des plus grands défis de durabilité et de développement d'aujourd'hui, dont la consommation de l'énergie, la pollution sonore, la résistance au feu, la pénurie d'eau et les inondations. Notre gamme de produits reflète la diversité des besoins du monde entier tout en aidant nos intervenants à réduire leur empreinte carbone.

La laine de roche est un matériau polyvalent qui constitue la base de toutes nos entreprises. Grâce à environ 10 500 collègues passionnés dans plus de 38 pays, nous sommes le chef de file mondial en solutions fondées sur la laine de roche, que ce soit pour l'isolation de bâtiments, l'insonorisation de plafonds, les systèmes de revêtement extérieur, les solutions en matière d'horticulture, les fibres synthétiques destinées à un usage industriel, l'isolation pour l'industrie de la transformation et pour les industries navales et côtières.

AFB^{MD}, Cavityrock^{MD}, Comfortbatt^{MD}, Comfortboard^{MD}, Conrock^{MD}, Curtainrock^{MD}, Rockboard^{MD}, Toprock^{MD}, Monoboard^{MD}, ROXUL Safe^{MD}, ROXUL^{MD} sont des marques de commerce déposées du ROCKWOOL Group aux États-Unis et de ROXUL Inc. au Canada.

ROCKWOOL^{MC}, Fabrock^{MC}, sont des marques de commerce du groupe ROCKWOOL aux États-Unis et de ROXUL Inc. au Canada.

SAFE'n'SOUND^{MD} est une marque de commerce déposée et utilisée sous licence par Masonite Inc.



ROCKWOOL
8024 Esquesing Line
Milton, ON L9T 6W3
Tél: 1 800 265 6878
rockwool.com