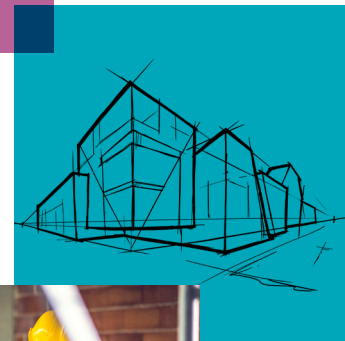




Solutions en matière d'isolation qui améliorent la performance



PRODUITS	Épaisseur standard	Dimensions (largeur x longueur)	Densité lb/pi ² (kg/m ³)	Valeur R par pouce	Feu		Acoustique (épaisseur de 3 po)		Résistance à la corrosion	Conformité			
Mur intérieur					ASTM E 136 & CAN/ULC S114	ASTM E 84 (UL 723)	ASTM C 423 250Hz 500Hz 1000Hz 2000Hz	ASTM C 423 NRC	ASTM C 665	ASTM C 665	CAN/ULC S702	ASTM C 553	UL Design Nos,
AFB ^{MD}	1 po -4 po , 0,5 po increments, 5 po , 6 po	16 po x48 po , 24 po x48 po	2,5 (40) >= 3 po , 2,8 (45) < 3 po	S/O	Non combustible	Conforme	0,96 1,18 1,07 1,05	1,05	Réussi	Type 1, Conforme	Type 1, Conforme	Type 7, Conforme	Consulter les répertoires UL/ULC
AFB evo ^{MC}	1 po -4 po , 0,5 po increments, 5 po , 6 po	16 po x48 po , 24 po x48 po	2,5(40) >= 3 po , 2,8 (45) < 3 po	S/O	Non combustible	Conforme	0,96 1,18 1,07 1,05	1,05	Réussi	Type 1, Conforme	Type 1, Conforme	Type 7, Conforme	Consulter les répertoires UL/ULC
Matelas pour mur extérieur					ASTM E 136 & CAN/ULC S114	ASTM E 84 (UL 723)	ASTM C 423 250Hz 500Hz 1000Hz 2000Hz	ASTM C 423 NRC	ASTM C 665	ASTM C 665	CAN/ULC S702	ASTM C 553	UL Design Nos,
COMFORTBATT ^{MD} Steel Stud	2,5 po , 3,5 po , 6 po (CAN) 2,5 po , 3,5 po , 6 po , 7,25 po (É-U)	16,25 po x48 po , 24,25 po x48	>2 (>32)	R10-R24 (CAN) R10-R30 (É-U)	Non combustible	Conforme	S/O	S/O	Réussi	Type 1, Conforme	Type 1, Conforme	S/O	S/O
COMFORTBATT ^{MD} Wood Stud	3,5 po , 5,5 po , 7,25 po , 8 po (CAN) 3,5 po , 5,5 po , 7,25 po (É-U)	15,25 po x47 po , 23 po x47 po	>2 (>32)	R14-R32 (CAN) R15-R30 (É-U)	Non combustible	Conforme	S/O	S/O	S/O	Type 1, Conforme	Type 1, Conforme	S/O	S/O
Mur extérieur – écran pare-pluie et mur creux					ASTM E 136 & CAN/ULC S114	ASTM E 84 (UL 723)	ASTM C 423 250Hz 500Hz 1000Hz 2000Hz	ASTM C 423 NRC	ASTM C 665	ASTM C 1104	ASTM C 1338	ASTM E 96	ASTM C 612
CAVITYROCK ^{MD}	1 po - 4 po , 0,5 po increments, 5 po , 6 po	16 po x48 po , 24 po x48 po	6,2 / 4,1 (100 / 65) 5,3 (85) 1 po -1,5 po , 4,4 (70) 2 po	4,3	Non combustible	Conforme	0,93 0,88 0,84 0,90	0,90	Réussi	0,03 %	Zero Growth	27 perms	Type IVB, Conforme
Revêtement isolant pour isolation continue					ASTM E 136 & CAN/ULC S114	ASTM E 84 (UL 723)	ASTM C 423 250Hz 500Hz 1000Hz 2000Hz	ASTM C 423 NRC	ASTM C 665	ASTM C 1104	ASTM C 165 @10 % @25 %	ASTM E 96	ASTM C 612
COMFORTBOARD ^{MC} 110	1 po , 1,25 po , 2 po , 2,5 po , 3 po	24 po x48 po , 48 po x72 po	11 (176)	4	Non combustible*	Conforme	0,71 0,85 0,90 0,96	0,85	Réussi	0,28 %	584 1566	35 perm	Type IVB, Conforme
COMFORTBOARD ^{MC} 80	1,25 po , 1,5 po , 2 po , 2,5 po , 3 po	48 po x24 po , 48 po x36 po , 48 po x72 po , 48 po x96 po	8 (128)	4	Non combustible*	Conforme	0,78 0,90 0,97 0,97	0,90	Réussi	0,05 %	439 1065	31 perm	Type IVB, Conforme
Systèmes de murs-rideaux					ASTM E 136 & CAN/ULC S114	ASTM E 84 (UL 723)	ASTM C 423 250Hz 500Hz 1000Hz 2000Hz	ASTM C 423 NRC	ASTM C 665	ASTM C 1104	UL/ULC Design Nos,		ASTM C 612
CURTAINROCK ^{MD}	1 po , 1,5 po , 2 po , 3 po , 4 po , 5 po	24 po x48 po	3,5 (56)	4,2	Non combustible	Conforme	0,95 1,14 1,01 1,03	1,05	Réussi	0,01 %	Consulter les répertoires UL/ULC		Type IVB, Conforme
CURTAINROCK ^{MD} 40	2 po , 3 po , 4 po	24 po x48 po , 48 po x72 po	4 (64) Nominal	4,3	Non combustible	Conforme	S/O	S/O	Réussi	0,01 %	Consulter les répertoires UL/ULC		Type IVB, Conforme
CURTAINROCK ^{MD} 80	1 po , 2 po , 3 po , 4 po	24 po x48 po , 48 po x72 po	8 (128) Nominal	4,3	Non combustible	Conforme	S/O	S/O	Réussi	0,04 %	Consulter les répertoires UL/ULC		Type IVB, Conforme
ROXUL SAFE ^{MC}	2 po , 3 po , 4 po	24 po x48 po	4,5 (72)	S/O	Non combustible	Conforme	S/O	S/O	Réussi	0,04 %	Consulter les répertoires UL/ULC		Type IVA, Conforme
Panneaux polyvalents					ASTM E 136 & CAN/ULC S114	ASTM E 84 (UL 723)	ASTM C 423 250Hz 500Hz 1000Hz 2000Hz	ASTM C 423 NRC	ASTM C 665	ASTM C 1104	Solutions Alternatives		Conformité
ROCKBOARD ^{MD} 40	2 po , 2,5 po , 3 po , 4 po	24 po x48 po	4 (64)	4,2	Non combustible	Conforme	0,95 1,14 1,01 1,03	1,05	Réussi	0,03 %	Aluminium, matelas noir		Type IVA, Conforme
ROCKBOARD ^{MD} 60	2 po , 3 po , 3,5 po , 4 po	24 po x48 po	6 (96)	4,3	Non combustible*	Conforme	0,89 1,04 0,98 1,01	1,00	Réussi	0,07 %	Aluminium, matelas noir		Type IVB, Conforme
ROCKBOARD ^{MD} 80	1 po , 1,5 po , 2 po , 3 po , 4 po	24 po x48 po	8 (128)	4	Non combustible*	Conforme	0,82 0,89 0,94 1,00	0,90	Réussi	0,05 %	Aluminium, matelas noir		Type IVB, Conforme
Bâtiment métallique					ASTM E 136 & CAN/ULC S114	ASTM E 84 (UL 723)	ASTM C 665	ASTM C 1104	UL Design Nos,	ASTM C 612	ASTM C 553	AVIS DE NON-RESPONSABILITÉ ET LIMITATION DE RESPONSABILITÉ Les énoncés et les données contenus dans la présente brochure sont fournis à titre d'information générale SEULEMENT, ils NE constituent PAS des recommandations techniques spécifiques pour quelque conception ou application particulière que ce soit, et la responsabilité de la détermination finale de l'utilisation adéquate du produit incombe à l'installateur ou à l'utilisateur final. Bien que l'information ci-présente, y compris les descriptions des produits ROCKWOOL, soit considérée comme correcte au moment de la publication, l'exactitude ne peut en être garantie, ROCKWOOL se réserve totalement le droit d'apporter des changements aux spécifications de produits, sans préavis ni obligation, et de modifier ou de discontinuer l'un de ses produits en tout temps. En aucun cas, ROCKWOOL ne saura être tenue responsable de dommages directs, indirects ou consécutifs de quelque nature que ce soit en relation avec l'informa-tion contenue dans la présente brochure, y compris, mais non de façon limitative, les réclamations ayant trait à la perte de bénéfices, à l'interruption de travail ou aux dommages à la réputation de l'entreprise. La présente limitation de responsabilité s'applique à toutes les réclamations, qu'elles soient fondées sur un contrat, un délit ou toute cause d'action légale.	
ROXUL SAFE ^{MC} 65	3 po	24 po x48 po , 31,5 po x48 po , 32 po x48 po	6 (96) Nominal	4,2	Non combustible	Conforme	Réussi	0,04 %	Consulter les répertoires UL/ULC	Type IVB, Conforme	S/O		
ROXUL SAFE ^{MC} 55	4 po	24 po x48 po , 31,5 po x48 po , 32 po x48 po	4,5 (72) Nominal	4,2	Non combustible	Conforme	Réussi	0,04 %	Consulter les répertoires UL/ULC	Type IVB, Conforme	S/O		
ROCKWOOL PLUS ^{MC} MB	2 po -4 po , 0,5 po increments, 5 po , 6 po	24 po x48 po	2 (32)	4	Non combustible	Conforme	Réussi	0,03 %	S/O	S/O	Type I, II, III		

* S'applique à la norme CAN / ULC S114 uniquement.