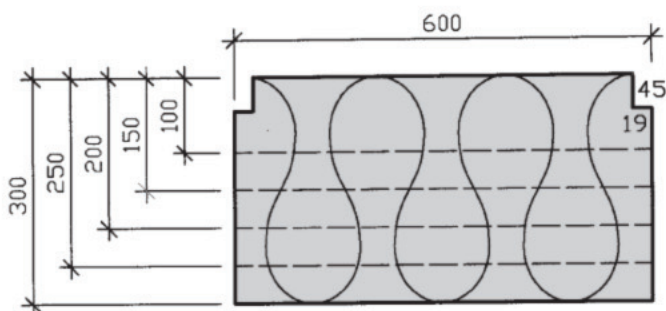


Rockwool I-plate

I-plater er profilerte Rockwoolplater for isolering av bjelker, sperrer og stendere med I-profil. Bruk av I-profiler muliggjør tykkere konstruksjoner tilpasset ønske om økt varmeisolasjon og større spennvidder enn vanlig trelast.

ROCKWOOL I-PLATE



TAK

Her kan alt arbeid med isolasjon og lufttetting gjøres innenfra etter at taket er tekket. Den alternative løsningen er å isolere i hele I-bjelkens høyde og så fore opp ekstra for lufting.

YTTERVEGG

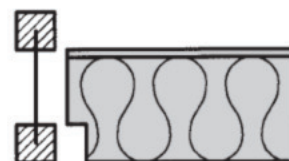
For å ha nytte av den reduserte varmegjennomgangen i I-profiler sammenlignet med massive trestendere, er det viktig at isolasjonen plasseres slik at den fyller alle hulrom helt ut.

BJELKELAG

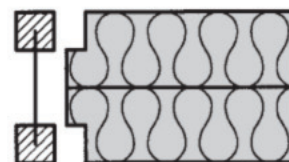
Isolert bjelkelag over åpen fundamentering og kalde rom.

Bjelkelag mot det fri bør alltid fylles helt med Rockwool, både fordi dette er økonomisk lønnsomt og fordi man sikrer høyest mulig innvendig overflatetemperatur og komfort. I bjelkelag mot det fri er det spesielt viktig at isolasjonen fyller ut mellom bjelkene, og at hulrom langs gulvets underside unngås. Isolasjonen legges i flere lag.

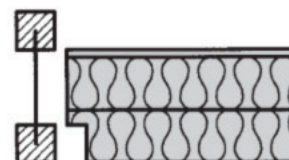
I mellombjelkelag kan det være aktuelt å fylle hulrommet delvis med Rockwool. Av hensyn til lydgjennomgang og mulighetene for å holde forskjellig temperatur i rommene på hver side bør det brukes min. 150 mm isolasjon.



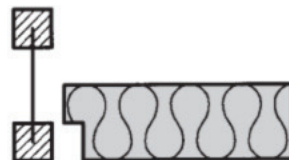
Isolering i ett sjikt opp mot øvre flens (tak)



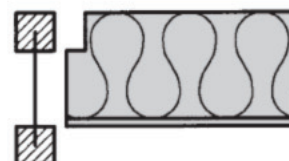
Full utfylling med to lag I-plate (gulv, tak)



Isolering i to sjikt med I-plate og Stålstenderplate (tak)



Delvis utfyllt hulrom (etasjeskillere)



Isolering i ett sjikt ned til nedre flens (gulv mot kryperom)

Produktegenskaper

VARMEISOLERINGSEVNE

Figuren viser hvilke tykkelser av andre materialer som isolerer like godt som 10 cm Rockwool Flexi A-plate®.

| |
|--------------------------------|
| 10 cm Rockwool Flexi A-plate® |
| 11,5 cm mineralull B-kvalitet |
| 12,7 cm Trefiberplate (porøs) |
| 14,2 cm Skumglass |
| 18,4 cm Treullcimentplater |
| 34,2 cm Tre (gran, furu) |
| 35,0 cm Gassbetongblokk |
| 50,0 cm Lettklinkerbetongblokk |

λ-verdi Rockwool I-plate: 0,036 W/m °K

VANNAVVISENDE EVNE

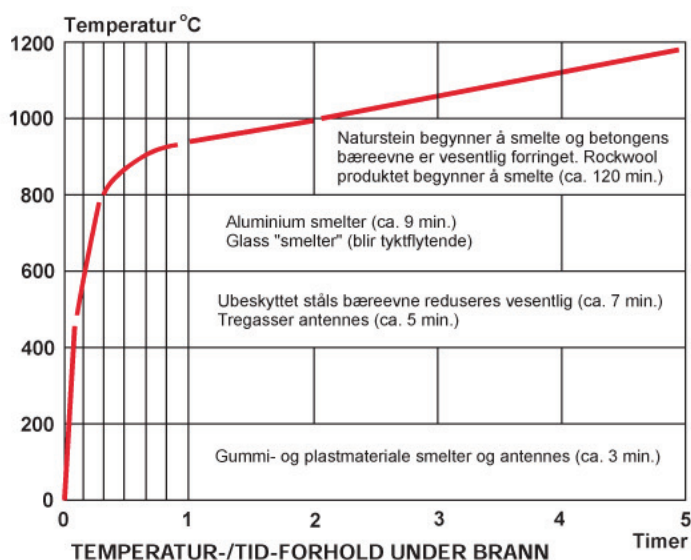
Alle Rockwoolprodukter er fuktresistente. Materialet er verken hygroskopisk eller kapillærsugende. Det vil si at materialet må utsettes for vanntrykk for å oppta fuktighet.

FORMFASTHET OG UTFYLLINGSEVNE

Rockwools fiberstruktur/formfasthet gir optimal utfylling som betyr færre utettheter og kuldebroer i konstruksjonene.

BRANNMOTSTANDSEVNE

Rockwool er laget av stein. For at Rockwool skal smelte må temperaturen overstige 1000°C. Ved en normal brannutvikling vil det ta ca. 2 timer å nå denne temperaturen.



KUNDESERVICE

Vår kundeserviceavdeling bidrar gjerne med ytterligere informasjon og data vedr. Rockwool I-plate.

ROCKWOOL®
BRANNSIKKER ISOLASJON