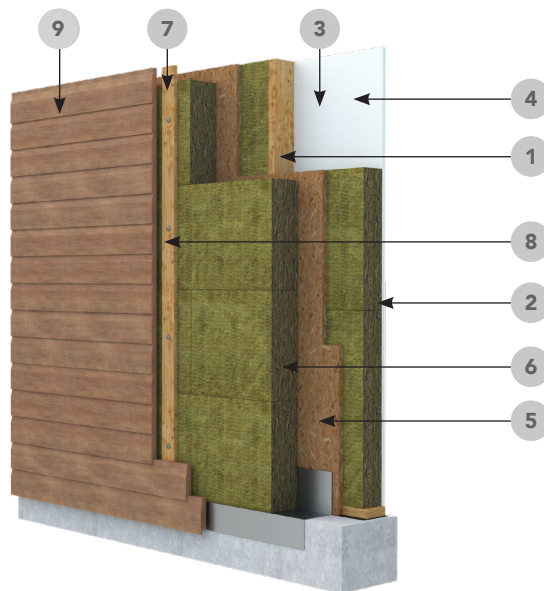


REI 60

Bærende og skillende
yttervegg av tre
med Redair Flex

8.09

Monteringsanvisning



Materialspesifikasjon

Nr.	Type	Beskrivelse	Dimensjon
1.	Stenderverk	Tre (C24)	48 x 98 mm
2.	Isolasjon	ROCKWOOL Flexi A-plate	98 mm
3.	Dampsperre	PE-folie	0,2 mm
4.	Innvendig kledning	Gipsplate type A	2 x 12,5 mm
	Platefeste innv. 1. lag	Gipsplateskrue for tre	3,5 x 35 mm
	Platefeste innv. 2. lag	Gipsplateskrue for tre	3,9 x 45 mm
5.	Plate utv. stenderverk	OSB	18 mm
6.	Utv. kontinuerlig isolasjon	ROCKWOOL Redair plate	min. 100 mm
7.	Utlekting	Redair Flex LVL og FP	27 x 97 mm
8.	Skruer	Redair Flex	min. W100
9.	Utvendig kledning	Valgfri	

Montering

1. Veggens bygges med trestendere (C24) 48 x 98 mm med c/c avstand 600. Topp- og bunnsvill i samme dimensjon og kvalitet.
2. På utsiden monteres 18 mm OSB i henhold til leverandørens anvisning.
3. I stenderverket monteres min. 98 mm ROCKWOOL Flexi A-plate. Den merkede fleksible siden trykkes mot den ene stenderen. Skyv platen inn slik at den går klar av og flukter med den andre stenderen. Småkapp skal ikke benyttes.
4. På innsiden kles veggens med 0,2 mm plastfolie og to lag 12,5 mm gipsplate type A med forskutte skjøter. Platene festes med gipsplateskruer for tre, første lag med 3,5 x 35 mm og andre lag med med 3,9 x 45 mm. Skrueravstand langs kanter og skjøter 200 mm og inne på platen 250 mm. Skjøter sparkles i henhold til gipsleverandørens anvisning.
5. Redair Flex monteres på OSB i henhold til monteringsanvisning som finnes på rockwool.no. Skruer- og lekteavstand samt kompresjonsdybde for LVL-lekten i isolasjonen dimensjoneres med Redair Flex og Multi beregner som også finnes på rockwool.no
6. Utvendig kledning er valgfri.
7. Signert monteringsanvisning skal følge byggets dokumentasjon.

Maks last: 20 kN/m

Dokumentasjon: Klassifikasjonsrapport PCA10652A fra DBI

AS ROCKWOOL

Gjerdrums vei 19, Pb 4215 Nydalen, 0401 OSLO
Tel: (+47) 22 02 40 00. www.rockwool.no

Arbeid utført / firmastempel: