



# BYGG

Nettoprisliste 1. April 2024



# PRISLISTEOVERSIKT

A-Takstolplate m/papir	REDAir Plate	Remser
B-plate	REDAir Flex Skruer	MARKPLATE® Støpeplate
Betongelementplate 34	REDAir Flex FP	Pluss Vintermatte
ROCKWOOL Løsull	REDAir Flex Disc	Drensplate avsl.list
Rockster Løsullmaskin	REDAir Flex Bor	Drensplate
Brannplate 50	REDAir Flex Startkit	Festeplugg
FLEXI A-PLATE®	REDAir Multi MR	Fiberduk
FLEXI A-PLATE® 34	REDAir Multi SC	Conlit 150
Flexi A-plate® m/papir	REDAir Multi FB	Conlit 300
I-plate A	REDAir Multi SB	Conlit Kleber
Lydbøyle	REDAir Multi TP	Conlit Seal 800
Lydplate	REDAir Multi Skruer	Conlit Betongkleber Conlit
Murplate	REDAir Link Plate	Coated Batt
ROCKTORV® plate	REDAir Link Hjørnebeslag	Isolasjonskniver Retursekk
Torvkrok	REDAir Link Skjøtebeslag	Skjærebord
Stålstenderplate	REDAir Link Vindusbrakett	Ekstrakniv skjærebord
Trinnlydplate m/duk	REDAir Link Skruer	Skjærebord retursekholder
Trinnlydplate u/duk	Rocktett Klimasystem	
Rockvegg 33	Rocktett Dampsperre	
RockFast	Rocktett Tape	
REDAir Flex	ROCKWOOL Vindsperre	
	Avstivningsstag Vindsperre	

1/4–2024

Prisendring: ROCKWOOL isolasjonsull: 2,9%

Sortiments endringer: Tung Plate 150 har gått ut av sortimentet

# PRISLISTE BYGGISOLERING

Prisene gjelder fra 1. april 2024

## CE-merking

CE-merking er det synlige bevis på at et produkt oppfyller fastsatte krav til mennesket, helse og miljø. Disse kravene er spesifisert i harmoniserte standarder som gjelder innen EØS-området. Standarden for mineralull (stein- og glassull) heter NS-EN13162

"Varmeisolasjonsprodukter for bygninger. Fabrikkfremstilte produkter av mineralull (MW). Krav." CE-merking alene sier ikke noe om et produkts generelle kvalitet, men viser kun at krav nevnt ovenfor er oppfylt. Merkingen betyr heller ikke at produktet er underlagt uavhengig kontroll av alle aktuelle egenskaper.

Ytelseserklæring (Declaration of Performance, DOP)

Ytelseserklæring er en form for "selvangivelse" og informerer om hvilke egenskaper et produkt har.

Dokumentene er tilgjengelig på [rockwool.no](http://rockwool.no)

## 3. parts kontroll

AS ROCKWOOL har 3. parts kontroll via Dancert på alle varmeisolerende byggprodukter.

## Produktmerking



## R<sub>D</sub> -verdi

I standardene kreves det at varmemotstand – R<sub>D</sub>-verdi – alltid skal deklarerer. R<sub>D</sub>-verdien viser hvor god varmemotstand et produkt med en bestemt tykkelse og λ-verdi har. R<sub>D</sub>-verdien beregnes ut fra tykkelse / λ-verdi.

### R<sub>D</sub>-verdi (m<sup>2</sup> K/W)

Tykkelse (mm)	λ <sub>D</sub> (mW/mK)				
	33	34	35	37	40
50	1,50	1,45	1,40	1,35	1,25
70	2,10	2,05	2,00	1,85	1,75
100	3,00	2,90	2,85	2,70	2,50
120	3,60	3,50	3,40	3,20	3,00
125	3,75	3,65	3,55	3,35	3,15
150	4,50	4,40	4,25	4,05	3,75
200	6,05	5,85	5,70	5,40	5,00
250	7,55	7,35	7,10	6,75	6,25
300	9,05	8,80	8,55	8,10	7,50

## Brannklasser

Produktstandardene for isolasjon omfatter også betegnelser for produkters branntekniske egenskaper. Disse klassebetegnelsene beskriver hvordan materialer oppfører seg ved brann.

Vi har 7 brannklasser å forholde oss til: A1, A2, B, C, D, E og F. Nesten all mineralull oppfyller kravene til klasse A1, som er den beste klassen.

EU-klasse	Egenskaper	Eksempler
A1	Ubrennbar. Ingen overtenning	Mineralull
A2	Begrenset brennbar. Ingen overtenning	Mineralull, gipskartong
B	Min. bidrag til brann. Ingen overtenning	Brannhemmet sponplate
C	Noe bidrag til brann. Overtenning	Tapet på gips
D	Middels bidrag til brann. Overtenning	Tre generelt
E	Stort bidrag til brann. Overtenning	Brannhemmet skumplast
F	Egenskaper ikke bestemt	Skumplast

## Nye byggeforskrifter

1. januar 2017 ble nye endringer i energikapittelet i TEK gjort gjeldende. Dette medfører økte krav til energieffektive bygg. For mer informasjon se <http://www.rockwool.no/>.



## KOMPRIMERTE PRODUKTER I SØR-NORGE

Lettullprodukter med nesten 70 % komprimering.

Ved våre fabrikker har vi nå installert nye anlegg for komprimering av våre lettullprodukter. Komprimeringen innebærer at produktene blir komprimert langt mer enn tidligere - faktisk nesten 70 %. Komprimeringsgraden avhenger imidlertid litt av produkt og platetykkelse.

Økt komprimeringen gir en rekke fordeler både når det gjelder redusert transportvolum, frigjøring av lagerplass og enklere håndtering.



## LEVERING PÅ PALL ER STANDARD

Standard pallformat er 1200x1200 mm

I de komprimerte lettullproduktene er det 4-6 bunter på hver pall. Hver bunt inneholder 4-6 pakker. Den økte komprimeringen vil i hovedsak være i forbindelse med bunting av pallen. Ved spretting av bunten vil derfor isolasjonspakkene gradvis få redusert komprimeringsgrad.

Ukomprimerte produkter leveres enten som løse pakker på pall, eller som plater på pall. Enkelte produkter leveres på grunn av isolasjonsplatenes mål, på annet pallformat enn standard.



Anbrudd:

AS ROCKWOOL tilbyr levering av mindre enheter enn det som oppgis i prislisen. De fleste standardprodukter kan leveres i mindre enheter mot et pristillegg på kr 1 500,- pr. ordre og enhet. Tillegget kommer som et resultat av at standard pallforpakning må brytes og produktene ompakkes til mindre enheter.

# SLIK LESER DU PRISLISTEN

To fabrikker med hvert sitt leveringsområde

Som følge av ulike produksjons- og logistikksystemer ved våre fabrikker, vil informasjonen for noen av produktene i denne prislisten variere - avhengig av om de er produsert i Moss eller Trondheim.

Under de aktuelle produktene vil du derfor finne informasjon for de to leveringsområdene med eksakte opplysninger om pallsortiment, pakkesortiment, NOBB-nr etc.



Det er ønsket leveringssted som er avgjørende for hvilken fabrikk produktene blir levert fra.

Kartet ved siden av gir en veiledende oversikt over de to leveringsområdene; Sør-Norge og Midt- og Nord-Norge.

Kontakt vår kundeservice-avdeling på telefon 22 02 40 50 hvis du er usikker på hvilket område din levering hører hjemme i.

## Medbringertruck

Med den nye komprimeringen og den mindre pallen vil det nå bli mulig å benytte seg av tilbudet om vår medbringertruck sammen med leveransen. Har man begrenset plass og ingen truck til disposisjon, kan det være greit å få satt pallene på bakken nærmest mulig der de skal brukes. Ikke bare gir det en økonomisk gevinst med hensyn til de interne håndteringskostnadene, det reduserer også muligheten for skade på produktene.



# BYGGISOLERING

## A-TAKSTOLPLATE M/PAPIR

ROCKWOOL Takstolplate er laget av ubrennbar fukt- og vannavvisende ROCKWOOL steinull. ROCKWOOL Takstolplate brukes mot kaldt loft mellom takstoler. Takstolplaten har et utskåret spor på langsiden for tilpasning til undergurt på takstolen. Bredden på sporet er 40 mm og vil på grunn av platens overbredde passe både 36 mm og 48 mm trevirke. Spor for undergurt: 98 mm, 123 mm og 148 mm.



### Anvendelse

Plater for varmeisolering av tak mot kaldt loft mellom prefabrikerte takstoler.

Tykkelser som ikke fremkommer i prislisen leveres på forespørsel mot et omstillingsgebyr på kr 4.000,00

### Dimensjoner (pall)

Type	Dimensjoner (mm)	Pk pr pall	Stk pr pall	Pk i bunt	Stk pr pakke	m <sup>2</sup> pr pall	m <sup>2</sup> pr pakke	m3 pr. pall	m3 pr. pakke	kr/m <sup>2</sup>	kr/pall	NOBB nr
4"	1200x610x200	20	60	5	3	43,92	2,20	3,51	0,26	177,60	7.800,20	29320892
4"	1200x610x250	16	48	4	3	35,14	2,20	3,51	0,30	216,40	7.604,30	29320900
4"	1200x610x300	16	32	4	2	23,42	1,46	3,51	0,35	262,10	6.138,40	29320918
6"	1200x610x300	16	32	4	2	23,42	1,46	3,51	0,35	262,10	6.138,40	24026858

## B-PLATE

ROCKWOOL B-Plate er laget av ubrennbar fukt- og vannavvisende ROCKWOOL steinull.



### Anvendelse

For isolering av gamle og nye hus. Vegger, himlinger, bjelkelag, skillevegg etc.

### Dimensjoner (pall)



Dimensjoner (mm)	Pk pr pall	Stk pr pall	Pk i bunt	Stk pr pakke	m <sup>2</sup> pr pall	m <sup>2</sup> pr pakke	m3 pr. pall	m3 pr. pakke	kr/m <sup>2</sup>	kr/pall	NOBB nr
1200x570x98	20	120	5	6	82,08	4,10	3,28	0,25	66,90	5.491,20	29320967
1200x570x148	16	80	4	5	54,72	3,42	3,28	0,28	98,80	5.406,30	29320975

## BETONGELEMENPLATE 34

ROCKWOOL Betongelementplate 34 er laget av ubrennbar fukt- og vannavvisende ROCKWOOL steinull.



### Anvendelse

Bruksområde: til innstøping i betongelementer. Overbetongens trykk må ikke overstige 5,5 kN/m<sup>2</sup>.

Leveringstid er 10 dager fra bestillingsdato.

### Dimensjoner (pall)

Dimensjoner (mm)	Stk pr pall	m <sup>2</sup> pr pall	m3 pr. pall	kr/m <sup>2</sup>	kr/pall	NOBB nr
1000x600x50	96	57,60	3,75	112,70	6.491,50	51071073
1000x600x75	64	38,40	3,75	155,90	5.986,60	51071084
1000x600x100	48	28,80	3,75	219,80	6.330,20	51071092
1000x600x125	36	21,60	3,75	260,70	5.631,10	51071103
1000x600x150	32	19,20	3,75	327,30	6.284,20	51071118
1000x600x200	24	14,40	3,75	443,10	6.380,60	51071122



## ROCKWOOL LØSULL

ROCKWOOL LØSULL er laget av ubrennbar fukt- og vannavvisende ROCKWOOL steinull. Isolasjon til utblåsing fremstilles ved å rive opp vanlige ROCKWOOL isolasjonsplater.

### Anvendelse

ROCKWOOL LØSULL legges ut manuelt med rive eller blåses ut på loft ved hjelp av ROCKSTER LØSULLMASKIN. Arbeidet utføres raskt og effektivt og sikrer god utfylling. Selges kun i hele paller.

### Dimensjoner (pall)

Stk pr pall	Kg pr sekk	kr/sekk	NOBB nr
24	20	538,50	51901553



## ROCKSTER LØSULLMASKIN

Elektrisk løsullmaskin. Slange (lengde 5 + 20 m) inklusiv sekk til å oppbevare slangen i / ha ROCKWOOL LØSULL i. 220/240 V enfasekontakt (16 Amp uttag.).

### Anvendelse

For maskinell utlegging av ROCKWOOL LØSULL på kalde loft.

### Dimensjoner (pakker)

Type	Stk	kr/stk	PriceTotal	NOBB nr
Maskin	1	40.063,60	40.063,60	51924721
Slange og nett	1	5.459,20	5.459,20	51924766



## BRANNPLATE 50

ROCKWOOL Brannplate 50 er laget av ubrennbar fukt- og vannavvisende ROCKWOOL steinull.

### Anvendelse

For brannisolering av klassifiserte konstruksjoner.

### Dimensjoner (pall)

Dimensjoner (mm)	Pk pr pall	Stk pr pall	Pk i bunt	Stk pr pakke	m <sup>2</sup> pr pall	m <sup>2</sup> pr pakke	m <sup>3</sup> pr. pall	m <sup>3</sup> pr. pakke	kr/m <sup>2</sup>	kr/pall	NOBB nr
1200x600x75	16	64	4	4	46,08	2,88	3,46	0,33	151,00	6.958,10	29371804
1200x600x100	12	48	3	4	34,56	2,88	3,46	0,29	200,50	6.929,30	29447778



## FLEXI A-PLATE

ROCKWOOL FLEXI A-PLATE® er laget av ubrennbar fukt-og vannavvisende ROCKWOOL steinull.

FLEXI A-PLATE er en formfast isolasjonsplate med spesielt god utfyllingsevne. Produktet har en fleksibel langside som tar opp variasjoner i lysåpning i bindingsverk på inntil 20 mm.



### Anvendelse

For isolering av gamle hus, isolering av nye hus, vegger, himlinger, bjelkelag, skillevegger etc.

575 mm bredde for 36 mm og 48 mm trevirke i cc 600 mm.



Dimensjoner som ikke fremkommer i prislisten kan leveres på forespørsel mot et omstillingsgebyr på kr 4.000,00

### Dimensjoner (pall)

Info	Dimensjoner (mm)	Pk pr pall	Stk pr pall	Stk pr pakke	m <sup>2</sup> pr pall	m <sup>2</sup> pr pakke	m3 pr. pall	m3 pr. pakke	kr/m <sup>2</sup>	kr/pall	NOBB nr
Levering hele landet	1200x565x50	16	192	12	130,18	8,14	3,5	0,27	39,80	5.181,20	43240135
Levering hele landet	1200x575x50	16	192	12	132,48	8,28	3,5	0,41	39,80	5.272,70	60051588
Levering hele landet	1200x575x70	16	128	8	88,32	5,52	3,5	0,28	54,30	4.795,80	30673560
Levering Midt/Nord-Norge	1200x575x98	16	96	6	66,24	4,14	3,5	0,28	75,30	4.987,90	43240846
Levering Sør-Norge	1200x575x98	24	144	6	99,36	4,14	3,5	0,27	75,30	7.481,80	30673594
Levering Sør-Norge	1200x575x148	20	100	5	69,00	3,45	3,5	0,31	111,20	7.672,80	53017345
Levering Midt/Nord-Norge	1200x575x148	20	80	4	55,20	2,76	3,5	0,28	111,20	6.138,20	30673610
Levering Midt/Nord-Norge	1200x575x198	20	60	3	41,40	2,07	3,5	0,28	147,70	6.114,80	30673628
Levering Sør-Norge	1200x575x198	24	72	3	49,68	2,07	3,5	0,28	147,70	7.337,70	53017353
Levering hele landet	1200x575x250	20	60	3	41,40	2,07	3,5	0,33	185,10	7.663,20	30673578
Levering hele landet	1200x575x300	16	32	2	22,08	1,38	3,5	0,33	230,00	8.078,40	30673586

## FLEXI A-PLATE 34

ROCKWOOL FLEXI A-PLATE® 34 er laget av ubrennbar fukt-og vannavvisende ROCKWOOL steinull.

FLEXI A-PLATE 34 er en formfast isolasjonsplate med spesielt god utfyllingsevne. Produktet har en fleksibel langside som tar opp variasjoner i lysåpning i bindingsverk på inntil 20 mm.



### Anvendelse

For isolering av gamle hus, isolering av nye hus, vegger, himlinger, bjelkelag, skillevegger etc.

575 mm bredde for 36 mm og 48 mm trevirke i cc 600 mm.

Dimensjoner som ikke fremkommer i prislisten kan leveres på forespørsel mot et omstillingsgebyr på kr 4.000,00



### Dimensjoner (pall)

Dimensjoner (mm)	Pk pr pall	Stk pr pall	Stk pr pakke	m <sup>2</sup> pr pall	m <sup>2</sup> pr pakke	m3 pr. pall	m3 pr. pakke	kr/m <sup>2</sup>	kr/pall	NOBB nr
1200x565x48	16	144	9	97,63	6,10	3,23	0,23	42,20	4.139,50	60127231
1200x575x48	16	144	9	99,36	6,21	3,29	0,24	42,20	4.193,00	60127232
1200x575x70	16	128	8	88,32	5,52	3,34	0,31	57,60	5.087,20	60127233
1200x575x98	16	96	6	66,24	4,14	3,33	0,31	80,00	5.299,20	60127234
1200x575x148	16	64	4	44,16	2,76	3,27	0,33	118,00	5.210,90	60127235
1200x575x198	16	48	3	33,12	2,07	3,28	0,33	156,80	6.924,30	60127237
1200x575x250	20	40	2	27,60	1,38	3,31	0,28	196,50	5.423,40	60127238



## FLEXI A-PLATE M/PAPIR

ROCKWOOL FLEXI A-PLATE® m/papir er laget av ubrennbar fukt- og vannavvisende ROCKWOOL steinull. ROCKWOOL FLEXI A-PLATE m/papir er en isolasjonsplate med kraftpapir. For 36 mm og 48 mm trevirke.



### Anvendelse

Isolasjonsplate med kraftpapir for varmeisolering av tak mot kaldt loft.

Dimensjoner som ikke fremkommer i prislisen kan leveres på forespørsel mot et omstillingsgebyr på kr 4.000,00

### Dimensjoner (pall)

Dimensjoner (mm)	Pk pr pall	Stk pr pall	Pk i bunt	Stk pr pakke	m <sup>2</sup> pr pall	m <sup>2</sup> pr pakke	m3 pr. pall	m3 pr. pakke	kr/m <sup>2</sup>	kr/pall	NOBB nr
1200x575x98	20	120	5	6	82,8"	4,14	3,3	0,28	95,00	7.866,00	30673750
1200x575x148	20	100	5	5	69,00	3,45	3,5	0,31	132,90	9.170,10	53017364
1200x575x198	24	72	6	3	49,68	2,07	3,5	0,28	172,20	8.554,90	53017466

## I-PLATE A

ROCKWOOL I-Plate A er laget av ubrennbar fukt- og vannavvisende ROCKWOOL steinull.



### Anvendelse

ROCKWOOL I-plate A brukes til å isolere bjelker, sperrer og stendere med I-profil. Hver plate har to utfreste spor. For å fylle ut hele I-profilen legges to plater sammen.

### Dimensjoner (pall)



Dimensjoner (mm)	Pk pr pall	Stk pr pall	Pk i bunt	Stk pr pakke	m <sup>2</sup> pr pall	m <sup>2</sup> pr pakke	m3 pr. pall	m3 pr. pakke	kr/m <sup>2</sup>	kr/pall	NOBB nr
1200x600x100	20	120	5	6	86,40	4,32	3,46	0,26	93,10	8.043,80	29351202
1200x600x150	20	80	5	4	57,60	2,88	3,46	0,26	133,00	7.660,80	29351210
1200x600x200	20	60	5	3	43,20	2,16	3,46	0,26	170,50	7.365,60	29351228
1200x600x250	16	48	4	3	34,56	2,16	3,46	0,31	210,00	7.257,60	30674139
1200x600x300	16	32	4	2	23,04	1,44	3,46	0,34	257,10	5.923,60	29351194

## LYDBØYLE

Fjærende stålbøyle til opphenging av himlingsplater i 30 x 48 trelekter. Reduserer trinn- og luftlyd i etasjeskillere.

### Anvendelse

Type B for innfesting i bjelkeside. Type D for innfesting under eksisterende himling. Type F for innfesting til I-bjelke. Monteres med c/c 1200 mm. Forbruk: 1,5-2,0 stk/m<sup>2</sup>.



### 2-bits + 400 treskruer medfølger hver eske.

### Dimensjoner (pakker)

Type	Nedbyggings-høyde	Stk	kr/stk	kr/eske	NOBB nr
B	4-5,5 cm	100	37,10	3.710,00	10906626
D	5 cm	100	37,10	3.710,00	10906634
F	4 cm	100	37,10	3.710,00	23616873

## LYDPLATE

ROCKWOOL Lydplate er laget av ubrennbar fukt- og vannavvisende ROCKWOOL steinull. ROCKWOOL Lydplate har dimensjoner både for stålprofiler og trestendere. Lydplaten er utviklet for de områdene som setter strengere krav til lyd, og er en tyngre og mer formfast plate i forhold til vanlig lettull.

### Anvendelse

Platen brukes til lydisolering av nye og gamle bygninger, spesialrom og bygningsdeler med behov for isolering mot lyd, kulde, varme og brann.

For stålstendere: dimensjon XX x 595 x 1195 For trestendere: dimensjon XX x 560 x 1200

### Dimensjoner (pall)

Dimensjoner (mm)	Pk pr pall	Stk pr pall	Pk i bunt	Stk pr pakke	m <sup>2</sup> pr pall	m <sup>2</sup> pr pakke	m <sup>3</sup> pr. pall	m <sup>3</sup> pr. pakke	kr/m <sup>2</sup>	kr/pall	NOBB nr
1195x595x30	16	160	4	10	113,76	7,11	3,41	0,21	56,30	6.404,70	30670517
1200x560x45	20	120	5	6	80,64	4,03	3,69	0,18	90,90	7.330,20	41618802
1195x595x45	20	120	5	6	85,32	4,27	3,38	0,19	90,90	7.755,60	41618778
1200x560x70	20	80	5	4	53,76	2,69	3,76	0,18	134,20	7.214,60	41618828
1195x595x70	20	80	5	4	56,88	2,84	3,98	0,20	134,20	7.633,30	41618810
1200x560x95	20	60	5	3	40,32	2,02	3,83	0,19	178,70	7.205,20	41618844
1195x595x95	20	60	5	3	42,66	2,13	4,05	0,20	178,70	7.623,30	41618836



## MURPLATE

ROCKWOOL Murplate er laget av ubrennbar fukt-og vannavvisende ROCKWOOL steinull. Murplate er en halvhard plate med samme densitet gjennom hele platen, som gir den en god formfasthet og varmeisoleringssevne.



### Anvendelse

Varmeisolering av skallmurer og vegger som forblendes med tegl, lettklinker eller betongprodukter. Murplate har ekstra god varmeisoleringssevne og trykkstivhet.



### Dimensjoner (pall)

Dimensjoner (mm)	Pk pr pall	Stk pr pall	Stk pr pakke	m <sup>2</sup> pr pall	m <sup>2</sup> pr pakke	m3 pr. pall	m3 pr. pakke	kr/m <sup>2</sup>	kr/pall	NOBB nr
1200x600x50	16	96	6	69,12	4,32	3,64	0,21	50,70	3.504,40	51546206
1200x600x100	16	48	3	34,56	2,16	3,64	0,21	99,90	3.452,50	51546214
1200x600x150	16	32	2	23,04	1,44	3,46	0,29	148,70	3.426,00	30674170

## ROCKTORV

ROCKTORV® er laget av ubrennbar fukt-og vannavvisende ROCKWOOL steinull. ROCKTORV isolasjonsplate er et spesialprodukt beregnet for torvtak og har en høy trykkstyrke og stor fuktmotstand. ROCKTORV har en to-sjikts oppbygging, med en hard overflate som tåler gangtrafikk i forbindelse med utlegging.



### Anvendelse

For isolering av torvtak bygget opp som kompakttaksløsning.

ROCKTORV 180 mm leveres KUN i løse plater på pall



### Dimensjoner (pall)

Dimensjoner (mm)	Pk pr pall	Stk pr pall	Stk pr pakke	m <sup>2</sup> pr pall	m <sup>2</sup> pr pakke	m3 pr. pall	m3 pr. pakke	kr/m <sup>2</sup>	kr/pall	NOBB nr
1200x600x50	8	48	6	34,56	4,32	1,92	0,22	220,60	7.623,90	30675292
1200x600x100	8	24	3	17,28	2,16	1,92	0,22	378,60	6.542,20	29320801
1200x600x150	8	16	2	11,52	1,44	1,92	0,22	511,60	5.893,60	24026775
1200x600x180	0	12	0	8,64	0,00	1,74	0,00	623,80	5.389,60	42361393

## TORVKROK

Passer til 6, 7 og 8" høy torvhaldsstokk.

### Anvendelse

Torvhallkrok fra Simpson Strong-Tie anvendes til feste av forkantbord/torvhaldsstokk på torvtak. Det benyttes som regel 2"x(6, 7 eller 8") torvhaldsstokk. Torvhallkrokene festes som oftest med 600 mm avstand mellom hver krok avhengig av takareal, takvinkel og belastning på taket. Beslaget er utført i stål kvalitet S235JR og er belagt med zinklagtykkelse på 55 my.



### Dimensjoner (pakker)

Beskrivelse	Dimensjoner (mm)	Høyde	Stk	Stk pr pakke	kr/stk	kr/pakke	NOBB nr
Torvkrok	340	180	1	15	157,00	2.355,00	42716898

## STÅLSTENDERPLATE

ROCKWOOL Stålstenderplate er laget av ubrennbar fukt- og vannavvisende ROCKWOOL steinull.



### Anvendelse

Benyttes til varme-, lyd- og brannisolering av vegger med stålstendere. Kan også benyttes til isolering av I-profiler i kombinasjon med I-plate A.

605 mm bredde for cc 600 mm. 455 mm bredde for cc 450 mm. Dimensjoner som ikke fremkommer i prislister kan leveres på forespørsel mot et omstillingsgebyr på kr 4.000,00



### Dimensjoner (pall)

Info	Dimensjoner (mm)	Pk pr pall	Stk pr pall	Pk i bunt	Stk pr pakke	m <sup>2</sup> pr pall	m <sup>2</sup> pr pakke	m3 pr. pall	m3 pr. pakke	kr/m <sup>2</sup>	kr/pall	NOBBnr
Levering hele landet	900x605x50	15	210	3	14	114,35	7,62	3,67	0,26	43,20	4.939,90	42298843
Levering hele landet	1200x605x50	16	192	4	12	139,39	8,71	3,67	0,33	41,20	5.742,90	43241198
Levering hele landet	1200x605x70	16	128	4	8	92,93	5,81	3,67	0,26	56,00	5.204,10	29371671
Levering Sør-Norge	1200x605x100	20	120	5	6	87,12	4,36	3,67	0,29	77,60	6.760,50	29371689
Lev. Midt/Nord-Norge	1200x605x100	16	96	4	6	69,69	4,35	3,67	0,29	77,60	5.407,90	43241338
Levering hele landet	1200x605x150	20	80	5	4	58,08	2,90	3,67	0,27	114,60	6.656,00	29371697
Levering hele landet	1200x605x200	20	60	5	3	43,56	2,18	3,67	0,28	153,50	6.686,50	29371705
Levering hele landet	1200x455x50	20	240	4	12	131,04	6,55	3,46	0,22	47,60	6.237,50	41076969
Levering hele landet	1200x455x70	20	160	4	8	87,36	4,37	3,46	0,23	63,90	5.582,30	29371721
Levering Sør-Norge	1200x455x100	25	150	5	6	81,90	3,28	3,46	0,23	89,90	7.362,80	29371739
Lev. Midt/Nord-Norge	1200x455x100	20	120	4	6	65,52	3,28	3,46	0,23	89,80	5.890,20	43241266

## TRINNLYDPLATE M/DUK

ROCKWOOL Trinnlydplate er laget av ubrennbar fukt- og vannavvisende ROCKWOOL steinull.

Trinnlydplate for plategulv er belagt med en glassfiberduk, som gir en slett overflate og hindrer oppriving av isolasjonen under utlegging av trykkfordelende plater. Med flytende gulv lagt på ROCKWOOL Trinnlydplate kan støyen gjennom etasjeskillere halveres.



### Anvendelse

Lydisolering av etasjeskillere med flytende gulv med avrettingsmasse eller påstøp. For 50 mm tykkelse anbefales det påstøp. Kan også benyttes som tynnsjiktisolering i bade- og kjellergulv.

### Dimensjoner (pall)

Dimensjoner (mm)	Pk pr pall	Stk pr pakke	m <sup>2</sup> pr pall	m <sup>2</sup> pr pakke	m3 pr. pall	kr/m <sup>2</sup>	kr/pall	NOBB nr
1200x595x20	12	10	85,70	7,14	1,72	113,50	9.727,00	51017922
1200x595x30	10	8	57,12	5,72	1,92	169,00	9.653,30	57653797
1200x595x40	10	5	42,84	3,57	1,92	224,50	9.617,60	57653801
1200x595x50	12	4	34,28	2,86	1,92	267,80	9.180,20	57653816



## TRINNLYDPLATE U/DUK

ROCKWOOL Trinnlydplate er laget av ubrennbar fukt- og vannavvisende ROCKWOOL steinull.

Trinnlydplate for påstøp er uten duk.



### Anvendelse

Lydisolering av etasjeskillere med med avrettingsmasse eller påstøp. For 50 mm tykkelse anbefales det påstøp. Kan også benyttes som tynnsjiktisolering i bade- og kjellergulv.

### Dimensjoner (pall)

Dimensjoner (mm)	Pk pr pall	Stk pr pakke	m <sup>2</sup> pr pall	m <sup>2</sup> pr pakke	m3 pr. pall	kr/m <sup>2</sup>	kr/pall	NOBB nr
1200x595x20	12	10	85,70	7,14	1,72	111,40	9.547,00	51017960
1200x595x30	10	8	57,12	5,72	1,92	167,10	9.544,80	57653820
1200x595x40	12	5	42,84	3,57	1,92	222,50	9.531,90	57653835
1200x595x50	12	4	34,28	2,86	1,72	265,80	9.111,60	51019182



# BYGGSYSTEM - ROCKVEGG 33

## ROCKVEGG 33

ROCKVEGG 33 er laget av ubrennbar fukt- og vannavvisende ROCKWOOL steinull. Isolasjonsplate i standard vegg høyde til utvendig isolering av vegger i nye bygg og til rehabilitering. Gir en tett isolasjonsløsning uten kuldebroer og unødig varmetap.



### Anvendelse

ROCKVEGG 33 benyttes på utsiden av bindingsverk og festes med spesielle avstandsholdere (ROCKFAST®).

### Dimensjoner (pall)



Dimensjoner (mm)	Stk pr pall	m <sup>2</sup> pr pall	m <sup>3</sup> pr. pall	kr/m <sup>2</sup>	kr/pall	NOBB nr
2700x1200x47	24	77,76	3,65	158,10	12.293,90	50428662

## ROCKFAST

ROCKFAST® er et festesystem for ROCKVEGG®. Inneholder ROCKFAST avstandsholdere, montasje- og lekteskruer, samt bits. Rekker til montering av ca. 15 lm ROCKVEGG

### Anvendelse

ROCKVEGG platene festes ved hjelp av ROCKFAST avstandsholdere som erstatter utlekting. Brukt sammen med ROCKWOOL Vindsperre oppnås en helt vindtett isolasjonsløsning med få skjøter og uten kuldebroer.



### Dimensjoner (pakker)

Stk pr eske	kr/eske	NOBB nr
50	1.168,90	23610553

# BYGGSYSTEM - REDAIR FLEX

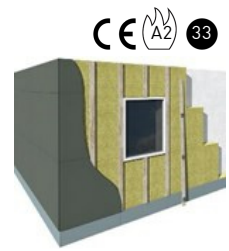
## REDAIR FLEX

REDAir® FLEX er et nytviklet, ventilert fasadesystem som består av få komponenter. Dette gir en sterk, enkel og holdbar løsning med en attraktiv totaløkonomi.

### Anvendelse

- Kan brukes både til nybygg og rehabilitering
- Passer til de fleste bygningstyper
- Passer til de fleste typer bakvegger
- Kan brukes på bygg som er opp til 30 meter høye.
- Ved høyere bygg kontakt AS ROCKWOOL

Enkel tilpasning gir stor designfrihet. Velg fritt mellom stort sett alle typer fasadekledninger opp til 50 kg/m<sup>2</sup>. Oppfyller alle byggeforskriftenes krav til brann, lyd og varmeisolering. REDAir FLEX kombinerer friksjonen og styrken i steinullen med formstabile lekter og sterke spesialskruer. Dette gir et innovativt system som overflødiggjør montering av tradisjonelle beslag og underkonstruksjoner i tre eller stål. - Gjennomført enkelt.



## REDAIR PLATE

REDAir plate er laget av ubrennbar fukt- og vannavvisende ROCKWOOL steinull. Den har flexsoner på to sider som sørger for tette skjøter mellom platene. Flexsonene er markert på REDAir platen sin ene kort og langside.

### Anvendelse

REDAir plate monteres utvendig i ett eller to lag. Flexsonen på to sider sikrer tette skjøter og gir en fasadeisolering uten kuldebroer. Ved utvendig montering av isolasjonen unngår man at det samler seg fukt i den bærende konstruksjonen. Kan brukes på både tung og lett bakvegg i opp til 30 meters høyde. Det er ikke nødvendig med vindsperre.

Tykkelsene 300 og 350 er sammensatt av to lag.

### Dimensjoner (pall)

Dimensjoner (mm)	m <sup>2</sup> pr pall	kr/m <sup>2</sup>	kr/pall	NOBB nr
1000x600x100	28,80	241,40	6.952,30	45294525
1000x600x110*	24,00	271,20	6.508,00	56309472
1000x600x150	19,20	365,20	7.011,80	45294533
1000x600x200	14,40	481,20	6.929,30	45294514
1000x600x250	9,60	602,00	5.779,20	45294544

\*Dimensjon som kan leveres på forespørsel, krav til min. volum



## REDAIR FLEX SKRUER

REDAir FLEX skruer benyttes til festing av lekt til bakveggen gjennom isolasjonen. Tre typer skruer egnet til: betong/tegl, tre og lettbetong. Skruelengder passer til isolasjonstykkelser på 100-350 mm. Leveres med en bits pr. pakke. Korrosjonsklasse C4 iht. ISO 12944-2



### Anvendelse

Til bakvegg av betong (Concrete) Ø7,5 mm. Til bakvegg av tre (Wood) / lettbetong (LightConcrete) Ø8 mm • Korrosjonsklasse C4 iht. ISO 12944-2. • Tykkelse: Betong (Type Cxxx) Ø 7,5 mm, Tre (Type Wxxx) / Lettbetong (Type LCxxx) Ø8 mm. • Selges i pakke med 25 stk. inkl. 1 stk. Torx 40 bits pr. pakke • Avstanden mellom skruene beregnes i [REDAir Flex on-line beregner](http://www.rockwool.no) på [www.rockwool.no](http://www.rockwool.no). Ved utmåling på lekt benyttes linjal fra REDAir Flex startkit.

Selges i pakker à 25 stk inkl. 1 stk Torx 40 bits pr. pakke.

### Dimensjoner (pakker)

Type	Iso tykkelse (mm)	Dimensjoner (mm)	Diameter	Stk pr pakke	kr/pakke	NOBB nr
FLEXSYSTEM W50	50	110x8	Ø8	25	281,40	55432474
FLEXSYSTEM W100	100	160x8	Ø8	25	334,90	46372374
FLEXSYSTEM W150	150	210x8	Ø8	25	440,60	46372385
FLEXSYSTEM W200	200	260x8	Ø8	25	504,60	46372393
FLEXSYSTEM W250	250	310x8	Ø8	25	587,80	46372404
FLEXSYSTEM W300	300	360x8	Ø8	25	623,90	46372412
FLEXSYSTEM W350	350	440x8	Ø8	25	847,30	46372423
FLEXSYSTEM LC100	100	220x8	Ø8	25	377,30	46372438
FLEXSYSTEM LC150	150	270x8	Ø8	25	438,60	46390903
FLEXSYSTEM LC200	200	320x8	Ø8	25	537,10	46390918
FLEXSYSTEM LC250	250	370x8	Ø8	25	731,50	46390922
FLEXSYSTEM C50	50	110x7,5	Ø7,5	25	462,60	55432485
FLEXSYSTEM C100	100	185x7,5	Ø7,5	25	548,70	46372442
FLEXSYSTEM C150	150	235x7,5	Ø7,5	25	609,90	46390941
FLEXSYSTEM C200	200	285x7,5	Ø7,5	25	697,90	46390956
FLEXSYSTEM C250	250	335x7,5	Ø7,5	25	765,60	46390960
FLEXSYSTEM C300	300	385x7,5	Ø7,5	25	882,00	46390975
FLEXSYSTEM C350	350	435x7,5	Ø7,5	25	1068,30	46390986

## REDAIR FLEX FP

REDAir FLEX FP (Friksjonsplate). For optimal friksjon mellom lekt og REDAir plate. Korrosjonsklasse C4 iht. ISO 12944-2. Metal DX51D AZ185MAC tykkelse 1,25 mm



### Anvendelse

Til festing av lekt på REDAir plater. Friksjonsplaten monteres i henhold til beregningsprogrammet **REDAIR FLEX beregner**. Friksjonsplatene monteres på baksiden av lekten med to skruer som følger med i pakken med friksjonsplater.

16 stk. pr. pakke + 1 stk. PH2 bits

### Dimensjoner (pakker)

Dimensjoner (mm)	Stk pr pakke	kr/pakke	NOBB nr
96x84	16	246,20	46372457

## REDAIR FLEX DISC

REDAir FLEX DISC benyttes sammen med REDAir FLEX skruer ved montering av REDAir plater.

### Anvendelse

REDAir FLEX DISC brukes til midlertidig festing av REDAir plater. Det kan påregnes 1 disc pr. plate. For å oppnå optimal U-verdi anbefales det at man tar ut skivene etter montering av lekter og gjenbrukes. Skivene monteres med REDAir FLEX skruer beregnet til prosjektets bakvegg og isolasjonstykkel.



### Dimensjoner (pakker)

	Stk pr eske	kr/eske	NOBB nr
	100	273,00	46449495

## REDAIR FLEX BOR

HAWERA bor LS-Plus 6,5 x 485/550 mm (485 mm effektiv lengde) for boring i betong. 6,0 x 450 mm for boring i murstein/tegl.

Selges stykkvis

### Dimensjoner (pakker)

Info	Dimensjoner (mm)	Diameter	Stk	kr/eske	NOBB nr
For betong	550	6,5	1	413,50	46452783



## REDAIR FLEX STARTKIT

Startkit inneholder 1 stk. målebånd til bruk ved avmerking av korrekt skrueravstand, samt 40 stk FLEX DISC

En pakke følger gratis med den første leveransen

### Dimensjoner (pakker)

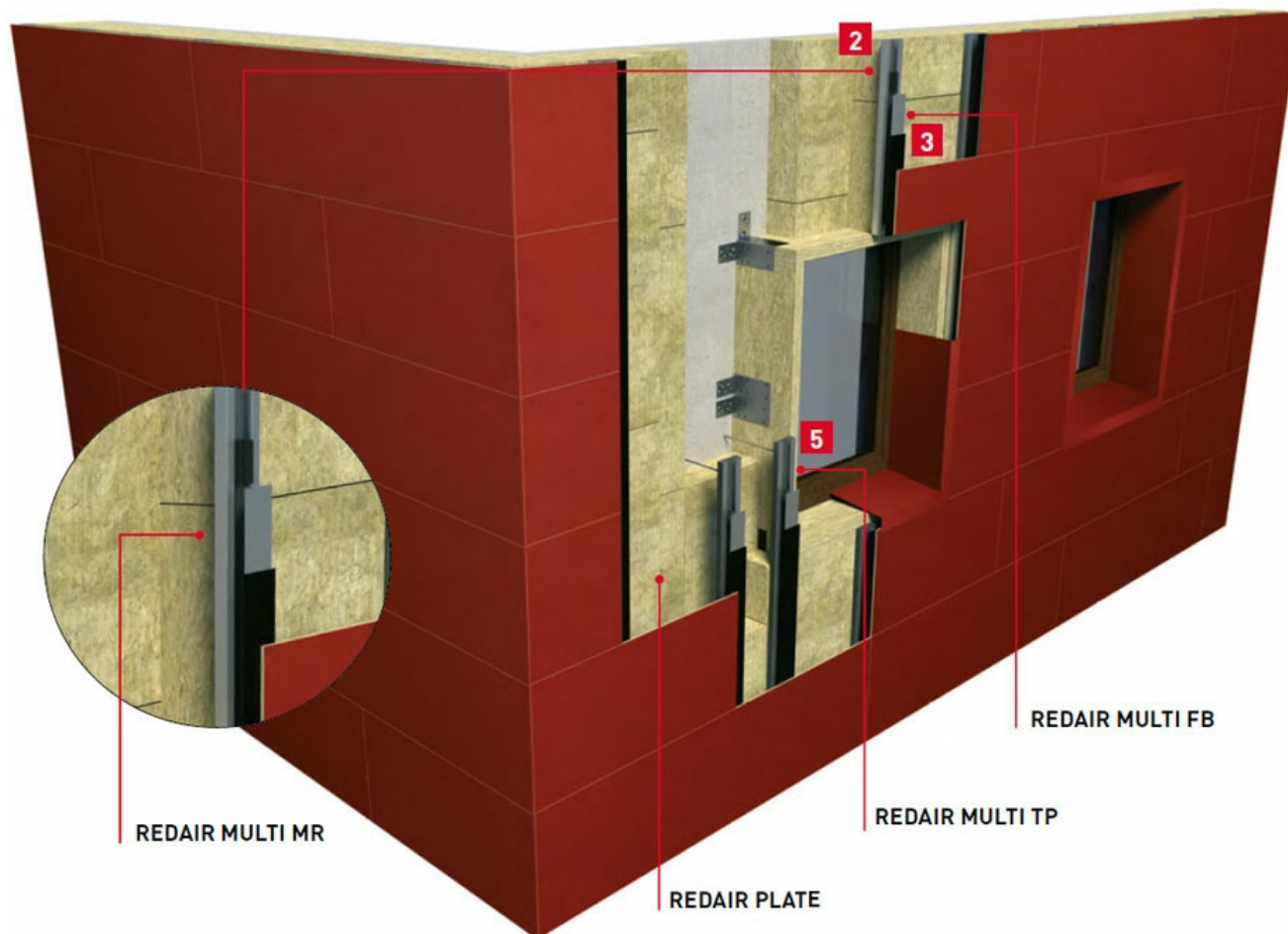
Info	Stk	kr/eske	NOBB nr
40 skiver + 1 målebånd	1	0,10	46372461





# REDAIR MULTI

REDAir MULTI er et nytt fasadeisoleringsystem som gjør det enkelt å isolere de aller fleste bygningstyper, enten det er nybygg eller energirenovering av eldre bygg. Systemet gjør det mulig å rette opp ujevnheter i fasaden og bidrar til å sikre en rask og effektiv montering med en flott og jevn fasade. Dette gjør REDAIR MULTI spesielt godt egnet ved etterisolering og rehabilitering av eksisterende bygg.



## HVA ER REDAIR MULTI?

REDAir MULTI er et 100 % uorganisk fasadesystem bestående av galvaniserte stållekt, pulverlakkerte justeringsbeslag i aluminium og T-formede aluminiumprofiler

## HVORDAN VIRKER REDAIR MULTI?

REDAir MULTI kombinerer friksjonen og styrken i ROCKWOOL steinull med spesialutviklede galvaniserte stållekt. Lektene har innebygde friksjonselementer og predefinerte hull til montering av glidebeslag. Lektene monteres mot den bærende konstruksjonen med spesialskuer som føres gjennom en skueklips slik at en sikrer korrekt innfesting.

Fasadekledningen kan enten monteres direkte på lekten eller, der det er behov for oppretting, utenpå et oppretningsbeslag som festes i lekten først. Dette sikrer at fasaden, uavhengig av om den bakenforliggende konstruksjonen er i vater eller ikke, alltid vil bli rett og jevn.

## HVOR KAN REDAIR MULTI BRUKES?

- Kan anvendes til både nybygg og renovering.
- Passer til de fleste bygningstyper.
- Ingen begrensninger i forhold til bygningshøyde.
- Enkel tilpasning gir stor designfrihet.
- Kan brukes til de fleste fasadekledninger opp til 50 kg/m<sup>2</sup>.
- Tilfredsstiller forskriftenes krav til brand, lyd og varmeisolering.

REDAir MULTI er med sine uorganiske komponenter, en ny og innovativ måte å tenke og montere et ventilert fasadesystem på.

## REDAIR MULTI MR

REDAir MULTI MR er en galvanisert stållekt med innebygde friksjonselementer og tilpassede skruerull for innfesting i vegg og montering av utvendig justeringsbeslag.



### Anvendelse

REDAir MULTI MR monteres utenpå REDAir isolasjonsplaten og fungerer som underlag for innfesting av fasadekledningen.

### Dimensjoner (pakker)

Type	Dimensjoner (mm)	Stk i bunt	Lm. pr. bunt	kr/bunt	NOBB nr
REDAir MULTI MR	2990x100x30	2	6	507,70	51998236

## REDAIR MULTI SC

REDAir MULTI SC er skrueklips fremstilt av galvanisert stål og har innebygde klips som holder festeskruen til REDAir MULTI MR fast i lekten.



REDAir MULTI SC festes ved å trykke skrueklipsen inn i det forborede skruerullet i REDAir MULTI MR lekten. Antall og avstand mellom REDAir MULTI SC dimensjoneres i henhold til REDAir MULTI beregneren på [www.rockwool.no](http://www.rockwool.no).

REDAir MULTI lekten trykkes på plass mot REDAir platen før endelig innfesting med skruer. For bærende konstruksjoner som trenger forboring, er det viktig at REDAir MULTI MR er midlertidig festet og at det borres gjennom hullet i bunnen af REDAir MULTI SC for å sikre at festeskruen senere treffer riktig.

Under montering er det viktig at de innebygde klipsene løses ut slik at skruen er korrekt festet.

### Dimensjoner (pakker)

Type	Dimensjoner (mm)	Stk pr pose	kr/pose	NOBB nr
REDAir MULTI SC	25x30x30	25	121,50	51997381

## REDAIR MULTI FB

REDAir MULTI FB er et festebeslag fremstilt av sort (RAL 9011) pulverlakkert ekstrudert aluminium. Beslaget har forborede skruerull og en klemme for å forenkle arbeidet ved montering av REDAir MULTI TP. REDAir MULTI FB overfører de vertikale egenlastene fra fasadekledningen og de horisontale vindlastene til den bakenforliggende konstruksjonen.



REDAir MULTI FB skrues fast, med de medfølgende skruene, direkte i de forborede hullene på REDAir MULTI MR. Arbeidet utføres enkelt med vanlig håndverktøy.

Den innebygde klemfunksjonen holder REDAir MULTI TP enkelt fast og forenkler dermed arbeidet med å montere T-profilen samt rette opp fasaden.

For å unngå interne spenninger pga temperaturutvidelse i REDAir MULTI TP og lokal overbelastning av systemet, skal det kun anvendes en REDAir MULTI FB til hver REDAir MULTI TP.

### Dimensjoner (pakker)

Type	Dimensjoner (mm)	Stk pr pakke	kr/pose	NOBB nr
REDAir MULTI FB	76x50x50	15	889,70	51998266

## REDAIR MULTI SB

REDAir MULTI SB er et glidebeslag fremstilt av grå (RAL 7024) pulverlakkert ekstrudert aluminium. Beslaget har forborede skruenhull og en klemme for å forenkle arbeidet ved montering av REDAir MULTI TP. REDAir MULTI FB overfører kun vindlasten til den bakenforliggende konstruksjonen. De forborede «langhullene» tillater termiske utvidelser samtidig som beslaget holder fast REDAir MULTI TP.



### Anvendelse

REDAir MULTI SB skrues fast, med de medfølgende skruene, direkte i de forborede hullene på REDAir MULTI MR. Arbeidet utføres enkelt med vanlig håndverktøy. Det skal anvendes min 3 stk REDAir MULTI SB til hver lekt. Den innebygde klemfunksjonen holder REDAir MULTI TP enkelt fast, og forenkler dermed arbeidet med å montere T-profilen samt rette opp fasaden.

### Dimensjoner (pakker)

Type	Dimensjoner (mm)	Stk pr pakke	kr/pose	NOBB nr
REDAir MULTI SB	76x50x50	15	898,00	51998338

## REDAIR MULTI TP

REDAir MULTI TP er en T-profilskinne i aluminium.

### Anvendelse

REDAir MULTI TP anvendes som underlag for fasadekledninger på fasader hvor det er behov for oppretning. T-profilskinnen festes i REDAir MULTI FB og SB beslagene.



### Dimensjoner (pakker)

Type	Dimensjoner (mm)	Stk i bunt	Lm. pr. bunt	kr/bunt	NOBB nr
REDAir MULTI TP	2990x80x50	2	6	377,20	51998361

## REDAIR MULTI SKRUER

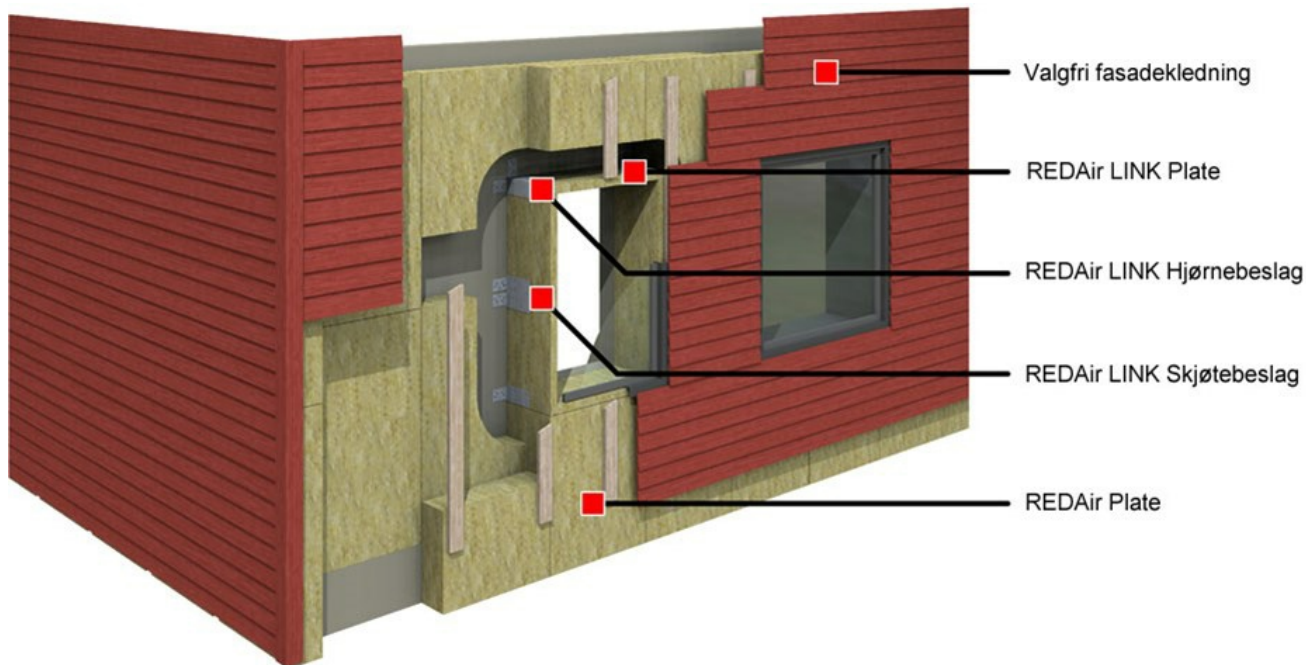
### Dimensjoner (pakker)

Type	Iso tykkelse (mm)	Dimensjoner (mm)	Diameter	Stk pr pakke	kr/pakke	NOBB nr
FLEXSYSTEM W50	100	110x8	Ø8	25	281,40	55432474
FLEXSYSTEM W100	150	160x8	Ø8	25	334,90	46372374
FLEXSYSTEM W150	200	210x8	Ø8	25	440,60	46372385
FLEXSYSTEM W200	250	260x8	Ø8	25	504,90	46372393
FLEXSYSTEM W250	300	310x8	Ø8	25	587,80	46372404
FLEXSYSTEM W300	350	360x8	Ø8	25	623,90	46372412
FLEXSYSTEM LC100	150	220x8	Ø8	25	377,30	46372438
FLEXSYSTEM LC150	200	270x8	Ø8	25	438,60	46390903
FLEXSYSTEM LC200	250	320x8	Ø8	25	537,10	46390918
FLEXSYSTEM C50	100	110x7,5	Ø7,5	25	462,60	55432485
FLEXSYSTEM C100	150	185x7,5	Ø7,5	25	548,70	46372442
FLEXSYSTEM C150	200	235x7,5	Ø7,5	25	609,90	46390941
FLEXSYSTEM C200	250	285x7,5	Ø7,5	25	697,90	46390956
FLEXSYSTEM C250	300	335x7,5	Ø7,5	25	765,60	46390960
FLEXSYSTEM C300	350	385x7,5	Ø7,5	25	882,00	46390975



# REDAIR® LINK

REDAir LINK er et patentert system som gir et raskt og enkelt monteringsunderlag for bl.a. vinduer og dører i ventilerte fasader. REDAir LINK består av en isolerende plate fremstilt av høykomprimert ROCKWOOL steinull samt våre spesialutviklede beslag til skjøting av hjørner, forlengelse av plater, og skrunderlag for montering av vinduer og dører. Systemet sikrer en rask og enkel montering av vinduer og dører i ventilerte fasader. Platene bearbeides enkelt med vanlig verktøy.



## HVA ER REDAIR LINK?

REDAir LINK er ROCKWOOL steinull som er komprimert til en hard plate som benyttes til valgfri plassering av dører og vinduer, for eksempel i forbindelse med et utvendig isolasjonssystem.

REDAir LINK er et nyutviklet, enkelt og energieffektivt system som oppfyller krav til fremtidens kuldebrofrie fasadeløsninger.

## HVORDAN VIRKER REDAIR LINK?

REDAir REDAir LINK er et selvstendig system som via en uorganisk steinullplate og enkle skjøte- og festebeslag, gir mulighet for installering av vinduer og dører der det normalt kun er mykt isolasjonsmateriale å feste i.

## HVOR KAN REDAIR LINK BRUKES?

REDAir LINK kan brukes på de fleste typer nybygg og er ideelt ved rehabilitering. REDAir LINK kan brukes til bærende konstruksjoner av tre, betong, murstein/tegl eller lettbetong..

- Uorganisk og dimensjonsstabil
- Upåvirket av fukt og temperatursvingninger
- Rask og enkel montering
- Minimale kuldebroer

## REDAIR LINK PLATE

REDAir LINK plate er en hard, høykomprimert isolasjonsplate laget av ubrennbar fukt- og vannavvisende ROCKWOOL steinull.

### Anvendelse

REDAir LINK plate leveres i formatet 1200 x 1500 mm i tykkelsen 48 mm og som precut-plater tilpasset isolasjonstykkelsene i REDAir.



REDAir LINK plate benyttes som side-, topp- og bunnkarm i REDAir LINK vindusbrakett.

\*) Kontakt AS ROCKWOOL for levering av 48 mm REDAir LINK plate for prosjekter med spesielle tykkelser. Fra 100 mm til 350 mm. Legg merke til at lengden alltid er 3000 mm. Det kan være lang leveringstid. Kontakt kundeservice for å avklare leveringsdato

### Dimensjoner (pall)

Type	Dimensjoner (mm)	Stk pr pall	m <sup>2</sup> pr pall	m <sup>3</sup> pr. pall	kr/m <sup>2</sup>	kr/pall	NOBB nr
REDAIR LINK plate 48-8	1500x1200x48	8	14,40	0,94	1482,50	21.348,00	48149583
REDAIR LINK plate 48-2	1500x1200x48	2	3,60	0,41	1645,00	5.922,00	48149598

### Dimensjoner (pakker)

Type	Dimensjoner (mm)	m <sup>2</sup> pr pakke	m <sup>3</sup> pr. pakke	kr/m <sup>2</sup>	NOBB nr
REDAIR LINK PLATE	3000x48x100	0,30	0,01	1.864,10	56542360
REDAIR LINK PLATE	3000x48x150	0,45	0,02	1.864,10	56542375
REDAIR LINK PLATE	3000x48x200	0,60	0,03	1.864,10	56542413
REDAIR LINK PLATE	3000x48x250	0,75	0,04	1.864,10	56542432
REDAIR LINK PLATE	3000x48x300	0,90	0,04	1.864,10	56542462

Prosjektspesifikke dimensjoner. Andre dimensjoner er tilgjengelig

## REDAIR LINK HJØRNEBESLAG

REDAir LINK hjørnebeslag er produsert av bøyd galvanisert stål.

### Anvendelse

REDAir LINK hjørnebeslag leveres i to utgaver: - CL, som brukes til innfesting og montering av LINK plater ved isolasjonstykkelser fra 200 mm og oppover.

- CS, som brukes til innfesting og montering av LINK plater ved isolasjonstykkelser mellom 100 mm og 200 mm.



REDAir LINK hjørnebeslag brukes til innfesting av REDAir LINK plater til bakveggen.

### Dimensjoner (pakker)

Info	Stk pr pakke	kr/stk	NOBB nr
REDAir LINK hjørnebeslag CL	12	206,90	51061598
REDAir LINK hjørnebeslag CS	12	184,20	51061617

## REDAIR LINK SKJØTEBESLAG

REDAir LINK skjøtebeslag er produsert av bøyd galvanisert stål.

### Anvendelse

REDAir LINK skjøtebeslag leveres i to utgaver: - EL, som benyttes til innfesting og montering av LINK plater ved isolasjonstykkelser fra 200 mm og oppover.

- ES, som benyttes til innfesting og montering av LINK plater ved isolasjonstykkelser mellom 100 mm og 200 mm.



REDAir LINK skjøtebeslag brukes til montering og festing av REDAir LINK plater til bakveggen.

### Dimensjoner (pakker)

Type	Stk pr pakke	kr/stk	NOBB nr
REDAIR LINK skjøtebeslag EL	12	192,70	51061602
REDAIR LINK skjøtebeslag ES	12	147,20	51061621

## REDAIR LINK VINDUSBRAKETT

REDAir LINK vindusbrakett er produsert av bøyd aluminium

REDAir LINK vindusbrakett brukes ved montering av vinduer i REDAir LINK plater.

- W48, som anvendes til montering av vinduer i 48 mm LINK Board, skal alltid anvendes ved vindu/dør dimensjon over 2,0 x 2,0 meter.



### Dimensjoner (pakker)

Type	Stk pr pakke	kr/stk	NOBB nr
REDAIR LINK vindusbrakett W48	20	46,20	48149693

---

## REDAIR LINK SKRUER

REDAir Link skruer brukes til å montere REDAir Link

Skruene finnes i lengder på 50 og 90 mm

### Dimensjoner (pakker)

Beskrivelse	Stk pr pakke	kr/pakke	NOBB nr
REDAir Link 50 mm skrue	96	186,50	58090438
REDAir Link 90 mm skrue	60	200,30	58090442

---

# BYGGSYSTEM - ROCKTETT® KLIMASYSTEM

## ROCKTETT KLIMASYSTEM

ROCKTETT® er et spesialutviklet tettesystem, og består av vindsperre, klimamembran, dampsperre, fleksibel akryltape, bunnfyllingslist og tettebånd av butyl samt fugetilbehør.



### Anvendelse

De enkelte delene i ROCKTETT System er utviklet med tanke på å forbedre den totale funksjonen i bygningens konstruksjon.

## ROCKTETT DAMSPERRE

ROCKTETT Dampsperre er en tradisjonell, diffusjonstett dampsperre med høy rivestyrke og fast diffusjonsmotstand (Z-verdi), som forhindrer at varm og fuktig luft fra boligen trenger ut i konstruksjonen ved diffusjon eller direkte luftstrømning.



### Dimensjoner (pakker)

Dimensjoner (mm)	m <sup>2</sup> pr rull	kr/m <sup>2</sup>	kr/rull	NOBB nr
25000x2700x0,20	67,50	15,50	1.046,25	30675201

## ROCKTETT TAPE

ROCKTETT Tape er en spesielt utviklet fleksibel tape med akryllim, som er beregnet til bruk i bygninger. Kombinasjonen av akryllimets enestående festeegenskaper og den gode fleksibiliteten gir en ekstra god holdbarhet.



### Anvendelse

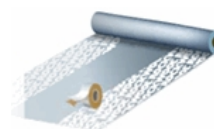
ROCKTETT Tape er utviklet spesielt for bruk på ROCKTETT Dampsperre og ROCKTETT Klimamembran.

### Dimensjoner (pakker)

Dimensjoner (mm)	Stk pr pakke	lpm pr rull	kr/rull	kr/pakke	NOBB nr
2500x60	10	25	359,50	3.595,00	30675227

## ROCKWOOL VINDSPERRE

ROCKWOOL Vindsperre er en myk vindsperre på rull. Materialet består av polypropylen med laminering av polyeten. Vindsperran tilfredsstillende NBIs anbefalte krav når det gjelder vanddampåpenhet og lufttetthet for vindsperrer.



### Anvendelse

ROCKWOOL vindsperre rulles på bindingsverket i full etasjehøyde. Dette sikrer rask utførelse uten skjøter.

### Dimensjoner (pakker)

Dimensjoner (mm)	Stk pr pakke	m <sup>2</sup> pr pakke	lpm pr rull	kr/m <sup>2</sup>	kr/pakke	NOBB nr
25000x2743	1	68,60	25	30,10	2.064,86	11288990
50000x2743	1	137,20	50	30,10	4.129,72	10906592

## AVSTIVNINGSSTAG FOR VINDSPERRE

Til vindavstivning av bindingsverket. Benyttes sammen med vindsperre. Kan også benyttes i forbindelse med ROCKVEGG®

### Dimensjoner (pakker)



### Dimensjoner (mm)

3100x50x0.8



## REMSER

Det finnes to typer remser, lafteremser og tetteremser. Tetteremser er laget av stein- eller glassull. Remsene leveres på rull, ferdig oppskåret.



### Anvendelse

Lafteremse brukes til lafting og mellom svill og grunnmur, samt til tetting av skjøtene mellom betongelementer. G-15 er innsvisset i sort plast. Tetteremser brukes til dytting av karmen rundt dører og vinduer, samt tetting av smale fuger.

NOBB nr 23616949 er innpakket i sort plast

### Dimensjoner (pakker)

Info	Dimensjoner (mm)	Stk pr pakke	m3 pr. pakke	Lpm	kr/lm	kr/pakke	NOBB nr
Lafteremse, Rockwool	1200x100x20	50	0,12	60	10,93	655,80	24189441
Lafteremse m/plast, Glassull	18000x90x15	6	0,15	108	1,93	208,00	23616949
Tetteremse, Rockwool	1200x50x40	50	0,12	60	8,60	516,00	24189458
Tetteremse, Glassull	18000x60x25	10	0,27	180	8,50	1.530,00	23616956
Tetteremse, Glassull	18000x90x15	6	0,15	108	1,77	191,50	23616931



# MARKISOLERING

## MARKPLATE

ROCKWOOL MARKPLATE® er laget av ubrennbar fukt- og vannavvisende ROCKWOOL steinull. ROCKWOOL MARKPLATE er en hardkomprimert isolasjonsplate med høy densitet.



### Anvendelse

For telesikring i mark av grunne fundamenter, garasjer og gulv på grunn.

Horisontalt i bakken:  $\lambda_d$ : 0,055 W/m°C

### Dimensjoner (pall)

Dimensjoner (mm)	Pk pr pall	Stk pr pakke	m <sup>2</sup> pr pall	m <sup>2</sup> pr pakke	m3 pr. pall	kr/m <sup>2</sup>	kr/pall	NOBB nr
1200x600x30	10	8	57,60	5,76	1,73	135,00	7.776,00	30674964
1200x600x50	12	4	34,56	2,88	1,73	220,60	7.623,90	30674931
1200x600x70	10	3	21,60	2,16	1,51	309,20	6.678,70	30674949
1200x600x100	12	2	17,28	1,44	1,73	439,70	7.598,00	30674956



## STØPEPLATE PLUSS

ROCKWOOL Støpeplate Pluss er laget av ubrennbar fukt- og vannavvisende ROCKWOOL steinull. ROCKWOOL Støpeplate Pluss har en to-sjikt oppbygging, med en hard overflate som tåler gangtrafikk i forbindelse med utlegging og støping, og en myk og fleksibel underside som tar opp mindre ujevnheter i underlaget. Støpeplate Pluss er lett å skjære til og tilpasse utspring, rørgjennomføringer etc. Platenes kompakte utførelse forhindrer at de knekker, vipper opp eller blåser bort.



### Anvendelse

ROCKWOOL Støpeplate Pluss brukes til isolering av gulv på grunn, innvendig isolering av ringmur og på kjellergulv hvor det skal støpes.

Tykkelser som ikke fremkommer i prislisen leveres på forespørsel mot et omstillingsgebyr på kr 4.000,00

### Dimensjoner (pall)

Dimensjoner (mm)	Pk pr pall	Stk pr pakke	m <sup>2</sup> pr pall	m <sup>2</sup> pr pakke	m3 pr. pall	m3 pr. pakke	kr/m <sup>2</sup>	kr/pall	NOBB nr
1200x600x50	12	4	34,56	2,88	1,73	0,14	123,40	4.264,70	30674915
1200x600x80	10	3	21,60	2,16	1,73	0,17	193,50	4.179,60	29320744
1200x600x100	12	2	17,28	1,44	1,73	0,14	234,80	4.057,30	30674923
1200x600x150	8	2	11,52	1,44	1,73	0,22	346,90	3.996,30	29320751



## VINTERMATTE

ROCKWOOL Vintermatte har en praktisk ru overflate. ROCKWOOL Vintermatte er laget av ubrennbar fukt- og vannavvisende ROCKWOOL steinull. Vintermatten er formstabil, og belagt med en kraftig og vanntett plastfolie.

### Anvendelse

ROCKWOOL Vintermatte brukes til beskyttelse av nystøpt betong, konstruksjoner under oppføring, byggematerialer o.lign. Anvendelsesområde: -40 til +75°C. ROCKWOOL Vintermatte kan maksimalt tåle UV-bestråling i ett år. Når de ikke er i bruk bør de dekkes til.

### Dimensjoner (pall)

Dimensjoner (mm)	NRF nr	Stk pr pall	m <sup>2</sup> pr pall	m <sup>2</sup> pr rull	Antall pr rull	kr/m <sup>2</sup>	kr/pall	NOBB nr
3000x1000x50	9415363	42	126	6	2	131,10	16.518,60	42881837



# KJELLERVEGGISOLERING

## DRENSPLATE

ROCKWOOL Drensplate er laget av ubrennbar fukt-og vannavvisende ROCKWOOL steinull. ROCKWOOL Drensplate er diffusjonsåpen og har falser for vertikale skjøter. Platene har vertikale drencriller og fiberduk på den siden som vender mot terreng. Fiberduken er av typen polyester.



### Anvendelse

For utvendig varmeisolering og drenering av kjelleryttervegger. Stedlige masser kan benyttes ved tilbakefylling. Drensplaten benyttes i hele lengder til terrengnivå, holdes inntil grunnmuren med ROCKWOOL Avslutningslist. Festeplugger må ikke brukes under terreng. I underkant av plate og over drencrør benyttes ROCKWOOL Fiberduk.



Tykkelser som ikke fremkommer i prislisen leveres på forespørsel mot et omstillingsgebyr på kr 4000,00. Drensplate i lengde 2000 mm leveres kun på pall.

### Dimensjoner (pall)

Dimensjoner (mm)	Stk pr pall	Stk pr pakke	m <sup>2</sup> pr pall	m <sup>2</sup> pr pakke	m <sup>3</sup> pr. pall	kr/m <sup>2</sup>	kr/pall	NOBB nr
1200x575x50	48	6	33,12	4,14	1,66	257,60	8.531,70	11289063
1200x575x100	24	3	16,56	2,07	1,66	396,20	6.561,10	23381429
2000x575x50	24		27,60		1,38	257,60	7.109,80	10906766
2000x575x100	12		13,80		1,38	396,20	5.467,60	22003123

## AVSL.LIST DRENSPLATE

Benyttes til innfesting og toppavslutning av Drensplaten i terrengnivå. Passer både til 50 og 100 mm plate. Listen festes på mur med spikerplugger el.l.



### Dimensjoner (pakker)

Dimensjoner (mm)	Stk i bunt	kr/stk - løse	kr/bunt	NOBB nr
2000	10	204,60	2.046,00	23616519

## FESTEPLUGG

Pluggen leveres med senkhode i Pozidrive utførelse. Dette gir gode muligheter for pen montering i flukt med festeobjektet. Selve monteringen er både enkel og rask. De kraftige ribbene på hylsetoppen sikrer mot rotasjon i hullet ved montering. Denne pluggen endrer festemåte etter det materiale den benyttes i. Ved montering i betong skjer det en kontrollert ekspansjon i pluggens lengderetning.



### Anvendelse

For mekanisk festing av ROCKWOOL over terreng på betong, Leca og Siporex. Forbruk: 7 stk/m<sup>2</sup>

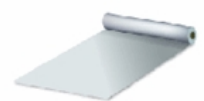
### Dimensjoner (pakker)

Info	Dimensjoner (mm)	Stk pr pakke	kr/pakke	NOBB nr
Ø 10	90	250	1.438,60	23378201
Ø 10	130	250	1.686,90	23378227
Ø 10	190	250	2.281,50	23378268

## FIBERDUK

### Anvendelse

Som filter for å hindre gjenslamming av drencsystemer, f.eks. rundt pukkomfyllinger ved grunnmurer og drencgrøfter eller mellom matjordlag og drencmasse ved kjellervegger.



### Dimensjoner (pakker)

Info	Dimensjoner (mm)	kr/rull	NOBB nr
27,5 m <sup>2</sup> pr. rull	25000x1100	1.220,00	21358015

# PASSIV BRANNSIKRING

## CONLIT 150

CONLIT® 150 er hardpressede plater av ubrennbar fukt-og vannavvisende ROCKWOOL steinull. Produktet er 100 % dimensjonsstabil og har meget gode brannbeskyttende egenskaper. CONLIT 150 (25-50 mm) kan også leveres med glassfiberduk.



### Anvendelse

CONLIT 150 benyttes hovedsakelig til brannbeskyttelse av bærende stålkonstruksjoner til brannklasse R30 til R180. Produktdokumentasjon RISEFR 010-0253. Kan også benyttes til brannbeskyttelse av stålplatetak og betongkonstruksjoner.



### Dimensjoner (pall)

Info	Dimensjoner (mm)	Stk pr pall	m <sup>2</sup> pr pall	m <sup>3</sup> pr. pall	kr/m <sup>2</sup>	kr/pall	NOBB nr
Uten duk	1200x1000x20	60	72,00	1,875	212,30	15.285,60	45095305
Uten duk	1200x1000x25	48	57,60	1,875	274,80	15.828,48	45095313
Uten duk	1200x1000x30	40	48,00	1,875	328,30	15.758,40	45095922
Uten duk	1200x1000x40	30	36,00	1,875	436,20	15.703,20	45095324
Uten duk	1200x1000x50	24	28,80	1,875	545,60	15.713,28	45095918
Uten duk	1200x1000x60	20	24,00	1,875	655,90	15.741,60	54520824
Med duk	1200x1000x25	48	57,60	1,875	374,10	21.548,16	54432700
Med duk	1200x1000x30	40	48,00	1,875	427,60	21.004,80	54432715
Med duk	1200x1000x40	30	36,00	1,875	532,00	19.152,00	54432726
Med duk	1200x1000x50	24	28,80	1,875	636,50	18.331,20	54432734

### Dimensjoner (pakker)

Info	Dimensjoner (mm)	Pk pr pall	Stk pr pakke	m <sup>2</sup> pr pall	m <sup>2</sup> pr pakke	m <sup>3</sup> pr. pall	m <sup>3</sup> pr. pakke	kr/m <sup>2</sup>	kr/pakke	NOBB nr
Uten duk	1000x600x20	14	8	67,20	4,80	1,50	0,10	220,20	14.797,44	50650142
Uten duk	1000x600x25	16	6	57,60	3,60	1,56	0,09	285,80	16.462,08	50650161
Uten duk	1000x600x30	20	4	48,00	2,40	1,56	0,07	341,50	16.392,00	50650195

## CONLIT 300

CONLIT 300 er hardpressede plater av ubrennbar fukt-og vannavvisende ROCKWOOL steinull. Produktet er 100 % dimensjonsstabil og har meget gode brannbeskyttende og trykkeegenskaper.



### Anvendelse

CONLIT 300 benyttes til brannbeskyttelse av bærende stålkonstruksjoner til brannklasse R30 til R180. Produktdokumentasjon RISEFR 010-0254. Kan også benyttes til brannbeskyttelse av stålplatetak og betongkonstruksjoner. I de fleste tilfelle tilfredsstilles samme krav med mindre tykkelse enn for CONLIT 150.



### Dimensjoner (pall)

Dimensjoner (mm)	Stk pr pall	m <sup>2</sup> pr pall	m <sup>3</sup> pr. pall	kr/m <sup>2</sup>	kr/pall	NOBB nr
900x600x10	200	108,00	1,19	385,10	41.202,00	23616568
900x600x15	130	70,20	1,16	419,90	29.476,98	23381619
900x600x20	100	54,00	1,19	535,90	28.938,60	23381601
900x600x25	80	43,20	1,08	594,50	25.682,40	29320637
900x600x30	80	43,20	1,30	650,30	28.092,96	47134481
900x600x40	60	32,40	1,30	797,40	25.835,76	47134496

## CONLIT KLEBER

CONLIT Kleber er en uorganisk klebemasse. Leveres i 20 kg spann samt i 300 ml patron.



### Anvendelse

Benyttes til klebing av CONLIT plater mot stål og betong. God bestandighet mot kortvarig fukt påvirkning, men bør ikke benyttes i konstant fuktige miljøer. Kan anvendes ned til -5°C.

### Dimensjoner (pall)

Info	Kg pr spann	kr/kg	NOBB nr
Spann	20	112,00	60111245

### Dimensjoner (pakker)

Info	NRF nr	Stk pr eske	kr/stk	NOBB nr
Patroner 300 ml	9414569	12	128,00	54520832

## CONLIT SEAL 800

Vannbasert akryl brannfugemasse med lett intumiserende (ekspanderende) og akustiske egenskaper. CONLIT Seal 800 brannfugemasse leveres i 310ml patroner og påføres med fugepistol. For bruk innendørs.

### Anvendelse

Benyttes sammen med ROCKWOOL Rørskål 800 i brannklassifiserte gjennomføringer. Dimensjonering og montering i henhold til monteringsanvisning 8.55.



### Dimensjoner (pakker)

Info	NRF nr	Stk pr eske	kr/stk	NOBB nr
Patroner 310 ml	9400039	25	119,90	60041851

## CONLIT BETONGKLEBER

For klebing av CONLIT 150 og 300 mot betong. Pulver som blandes med vann.

### Anvendelse

Forbruk: 2 kg tørt pulver = 2,8-3 kg ferdig blandet kleber pr. m<sup>2</sup>.

### Dimensjoner (pakker)



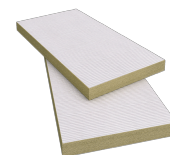
	Kg pr sekk	kr/sekk	NOBB nr
	18	778,80	51422866

## CONLIT COATED BATT

ROCKWOOL Conlit Coated Batt er laget av ikke-brennbar, fukt- og vannavstøtende ROCKWOOL steinull.

Conlit® Coated Batts er en formstabil isolasjonsplate med et hvitt varmesvellende overflatelag på begge sider for brannetting av gjennomføringer i branncellebegrensede konstruksjoner.

Conlit Coated Batts er en brannsikker steinullplate for brannsikring av større åpninger i brannklassifiserte vegger og bjelkelag. Platen kan enkelt overmales i en annen farge.



### Anvendelse

Conlit Coated Batts anvendes som brannetting for større gjennomføringer i branncellebegrensede konstruksjoner. Gjennomføringene kan tettes enten med 2x50mm eller 1x60mm.

En plate er 0,72m<sup>2</sup>.

Pallstørrelse: 1200x2400x1320.

### Dimensjoner (pall)

Dimensjoner (mm)	Stk pr pall	m <sup>2</sup> pr pall	m <sup>3</sup> pr. pall	kr/m <sup>2</sup>	kr/pall	NOBB nr
1200x600x50	48	34,56	1,728	784,10	37.636,80	60046045
1200x600x60	40	28,80	1,728	934,60	37.384,00	60046047

# BYGGISOLASJON - TILBEHØR

## ISOLASJONSKNIVER

Spesialkniv for skjæring i ROCKWOOL steinull. Knivbladet er av herdet stål og med sagtenner.



Dimensjoner (pakker)

Info	Stk	kr/stk	NOBB nr
Isolasjonskniv 315 mm	1	222,70	57163623

## RETURSEKK

Til bruk ved retur av resirkulerbar ROCKWOOL. Sekken skal kun inneholde avskjær av ren steinull



Betingelser for henting, se ROCKWOOL Fraktliste .

Dimensjoner (pakker)

	Antall pr rull	kr/rull	NOBB nr
	25	1.752,40	23381106

## SKJÆREBORD

Sammenleggbart arbeidsbord for tilskjæring av mineralull. Gir eksakte snitt og mindre kapp og spill på byggeplassen. Spesialkniv følger bordet. Vekt 14 kg.



Dimensjoner (pakker)

Dimensjoner (mm)	kr/stk	NOBB nr
1730x630x150	12.609,00	57166022

## EKSTRAKNIV SKJÆREBORD

Ekstrakniv til ROCKWOOL Skjærebord

Anvendelse

Ekstrakniv til ROCKWOOL Skjærebord; sammenleggbart arbeidsbord for tilskjæring av mineralull.



Dimensjoner (pakker)

Stk	Stk pr pakke	kr/stk	NOBB nr
1	1	1.740,20	57166037

## SKJÆREBORD RETURSEKKHOLDER

Retursekkholderen monteres enkelt på skjærebordet og bidrar til å holde arbeidsplassen ryddig for avkapp fra isolasjonsplatene

Dimensjoner (pakker)

Stk	kr/stk	NOBB nr
1	1.261,40	57166041

# ETIKETTINFORMASJON

Eksempel på etikett for Flexi A-plate:

**Produktnavn**  
Informasjonstekst

**Samsvarsertifikat**  
**Betegnelseskode**

MW - Mineralull  
EN13162 - Standard for mineralull  
Tx - klasse for trykkestabilitet  
WS - Korttids- varmedempning  
MU1 - Vinddempningsomgang

**CE-merke**  
Produktet er klassifisert iht de harmoniserte krav i produktstandarden  
**3. parts kontroll**  
AS ROCKWOOL har 3. partskontroll via Decert på alle varmesenende byggprodukter



**DOP sertifikat**

**Format og innhold**

**Sporbarhetskode**

Viser hvor og når produktet er produsert

**Brannklasse**

Deklarert varmekonduktivitet

Deklarert varmemotstand

Gyldig fra 01.04.2021

## 1. Virkeområde

Salgs- og leveringsbetingelsene gjelder for alt salg fra AS ROCKWOOL om ikke annet er skriftlig avtalt eller fremgår av ordrebekreftelse.

## 2. Ordre

Ordre kan inngås skriftlig eller muntlig uten begrensning vedrørende kommunikasjonsmiddel. Etter at ordre er inngått sender AS ROCKWOOL ut ordrebekreftelse. Kunder som ønsker det kan få ordrebekreftelsen elektronisk. Kunden må uten ugrunnet opphold kontrollere ordrebekreftelsen og varsle AS ROCKWOOL om innsigelser mot ordrebekreftelsens beskrivelse av ordren. Ordrebekreftelsen skal anses som bevis for ordrens innhold dersom innsigelser ikke er mottatt før varene leveres fra fabrikk. AS ROCKWOOL er bare bundet hvis ordren/ tilbudet er akseptert av kunden uten noen endringer eller leveransen har begynt.

## 3. Kansellering av ordre ved produksjonsproblemer

Dersom AS ROCKWOOL skulle få alvorlige produksjonsproblemer ved en av sine fabrikker vil AS ROCKWOOL gjøre sitt beste for at kundene ikke skal bli skadelidende. I en slik situasjon har AS ROCKWOOL rett til å kansellere ordre for å fordele tilgjengelige produkter til kunder og prosjekter slik at kundenes samlede tap og ulemper som følge av produktmangel unngås så langt det er mulig.

## 4. Kansellering av ordre ved ekstraordinær markedssituasjon

I en ekstraordinær markedssituasjon med varemangel har AS ROCKWOOL rett til å kansellere ordre, også selv om leveringstid er bekreftet. Dette for å fordele tilgjengelige produkter til kunder og prosjekter slik at kundenes samlede tap og ulemper som følge av produktmangel unngås så langt det er mulig.

## 5. Priser på varer og frakter

Varer og frakter faktureres i henhold til AS ROCKWOOL pris- og fraktlister som gjelder på leveringsdagen.

## 6. Spesielle leveringsbetingelser

### Spesialmål

Andre dimensjoner enn det som er spesifisert i denne prislisen kan leveres hvis hver enkeltbestilling og levering utgjør minimum 1500 kg pr dimensjon. Det blir beregnet et omstillingsgebyr på kr 4000,- pr dimensjon pr leveranse.

Normalt må det beregnes 1-2 uker tillegg i leveringstid. Alle leveranser vil være på hele paller.

### Anbruddstillegg

Ved splitting av standard forpakkingsenhet vil det påløpe et anbruddsgebyr på kr 1 500,- for hver enhet.

## 7. Levering og kontroll ved levering

For kunder som velger å hente produktene på fabrikk skjer levering ved opplasting på bil. AS ROCKWOOL har avtale med en rekke transportører, og kan tilby levering hos kunde eller på byggeplass i den grad adkomsten gjør dette mulig. Vilårene for slik transport fremgår av fraktlister. Levering anses å ha funnet sted når transportøren har satt varene ned på bakken på avtalt leveringssted, eller så nær avtalt leveringssted som fremkommelighet på stedet tillater, eller når kjøpers representant har løftet varene av bilen. Ved båttransport har levering funnet sted når varene er levert ved kai.

Kunden overtar risikoen for produktene ved levering. Kunden skal ha representant til stede ved levering. Kundens representant skal kontrollere at de mengder og varesorter som er angitt i følgeseddel for leveransen faktisk er levert, og han skal kontrollere at leveransen ikke har mangler som er synlige uten å åpne emballasjen.

Etter denne kontrollen skal han anmerke eventuelle avvik vedrørende angitte mengder samt eventuelle synlige mangler på følgeseddelen.

Følgeseddelen skal signeres av kjøper og leveres tilbake til transportør.

Dersom det avtales leveranse på tid eller sted der kundens representant ikke har anledning til å være til stede, skal transportøren anses å ha fullmakt fra kunden til å kontrollere leveransen og kvittere på følgeseddelen.

AS ROCKWOOL vil normalt ikke akseptere reklamasjoner vedrørende feilleveranser eller mangler som kunne ha vært oppdaget ved kontroll ved levering.

## 8. Feilleveranser eller mangler som oppdages ved levering

AS ROCKWOOL kan ikke garantere at små avvik ikke vil kunne oppstå ved en leveranse. Dersom det ved levering oppdages at det er levert mindre mengde enn avtalt, skal AS ROCKWOOL supplere leveransen så snart som mulig.

Er det levert feil vareart skal transportøren ta varene med tilbake, og riktig vareart leveres så snart som mulig. Dersom det oppdages kvalitetsmangler som har betydning for kunden, skal transportøren ta produktene med tilbake, og ny vare leveres så snart som mulig.

## 9. Forsinket levering

Om angitt leveringstid i ordrebekreftelse ikke kan overholdes, skal AS ROCKWOOL snarest informere kunde, og nytt leveringstidspunkt avtales. AS ROCKWOOL har ikke ansvar for forsinkelser som skyldes vær, føre eller annet er til hinder for fremkommeligheten, og som fører til at transportør ikke kan få varene frem til avtalt leveringssted til avtalt tid. Ved vesentlig forsinkelse mer enn 8 dager har kunden rett til å kansellere ordren.

## 10. Kvalitetsmangler

Dersom leverte varer har en kvalitetsmangel som ikke oppdages ved mottakskontroll, plikter kunden å reklamere overfor AS ROCKWOOL så snart som mulig, dog senest innen 5 - fem- virkedager etter at mangelen er oppdaget. En muntlig reklamasjon skal snarest bekreftes skriftlig. Ved reklamasjon vedrørende kvalitetsmangler skal etiketten på pakkene vedlegges reklamasjonen. AS ROCKWOOL vil normalt ikke akseptere reklamasjon vedrørende kvalitetsmangler som mottas senere enn tre måneder etter levering.

Mangler fastslått av AS ROCKWOOL på grunn av feil bruk, misbruk, feil montering eller modifisering skal ikke være AS ROCKWOOL sitt ansvar og AS ROCKWOOL har ingen forpliktelse til å reparere eller erstatte slike varer. Skulle det oppstå en feil i varene og tjenestene som leveres av AS ROCKWOOL, skal AS ROCKWOOL ha rett til å reparere disse feilene (eller få dem reparert) eller erstatte varene og tjenestene, etter eget valg og utelukkende etter AS ROCKWOOL sitt skjønn.

Dersom AS ROCKWOOL aksepterer en reklamasjon vedrørende kvalitetsmangel som berettiget, skal AS ROCKWOOL så snart som mulig levere nye varer eller kreditere kunden for de mangelfulle varene.

Dersom mangelen ikke er mer alvorlig enn at varene kan brukes til sitt formål, skal krediteringen utmåles som prisavslag med maksimalt oppadgående til 25 %.

Kunden skal informere AS ROCKWOOL skriftlig om unøyaktigheter og feil i fakturaer innen 15 (femten) virkedager etter fakturadato, hvis ikke, anses Kunden å ha godkjent fakturaen.

## 11. Begrensning i vårt erstatningsansvar

11.1. For direkte tap er vårt erstatningsansvar begrenset til 50 % av fakturaverdien av mangelfulle varer, eller av varene i den ordre som er forsinket. Kunden må dokumentere de tap som gjøres gjeldende. Kansellering etter punkt 3 eller 4 foran medfører ikke erstatningsansvar for AS ROCKWOOL. AS ROCKWOOL har ikke erstatningsansvar for indirekte tap som følge av forsinket levering eller mangler ved leverte produkter. Indirekte tap i disse vilkår har samme betydning som i kjøpslovens § 67.

11.2. ICC Force Majeure-klausulen 2003 gjelder for denne avtalen.

11.3. I tillegg til artikkel 11.2 teller følgende situasjoner som force majeure: cyberterrorisme eller andre typer nettangrep, sikkerhetshendelser, utilsiktet korrupsjon eller tap av data eller hendelser av lignende art.

## 12. Retur av varer

Solgte varer tas normalt ikke i retur. I unntakstilfelle kan retur av lagerførte standardvarer skje etter avtale med vår distriktsjef. Uskadde varer krediteres med 50 % av fakturaverdi. Returomkostninger betales av kunden.

## 13. Betalingsbetingelser

Betalingsbetingelser er netto pr. 30 dager. Ved forsinket betaling belastes kjøper med morarente på 12% p.a. Ved manglende betaling har AS ROCKWOOL rett til å suspendere leveranser eller si opp avtalen og kreve erstatning for skader påført av kunden

## 14. Data

14.1. Kunden skal levere riktige, komplette og pålitelige data og informasjon til AS ROCKWOOL.

14.2. AS ROCKWOOL er ikke forpliktet til å undersøke riktigheten, fullstendigheten eller påliteligheten av dataene og informasjonen nevnt i artikkel 14.1.

14.3. AS ROCKWOOL er bare forpliktet til å utføre bestillingen hvis Kunden har oppgitt alle data og informasjon som kreves av AS ROCKWOOL. Hvis AS ROCKWOOL lider skader fordi Kunden har gitt feil eller unøyaktige data og informasjon, skal Kunden kompensere AS ROCKWOOL for slik skade.

## 15. Immateriell eiendom

Alle immaterielle og industrielle eiendomsrettigheter tilhører utelukkende AS ROCKWOOL, slik som designrettigheter, varemerkerettigheter, opphavsrettigheter, patentrettigheter, domenenavnsrettigheter, forretningshemmeligheter og andre (delvis) immaterielle rettigheter, emballasje, kildekode, forberedende materiale og navn på dette, og alt som AS ROCKWOOL utvikler, relatert til leverte varer og tjenester.



## 16. Eksportkontroll og sanksjoner

ROCKWOOL overholder gjeldende EU-, USA-, FN- og nasjonale eksportkontrollbestemmelser som forbyr salg av visse produkter og tjenester til visse land og individuelle selskaper og personer. I tilfelle Kunden eksporterer Varer og tjenester, skal Kunden overholde gjeldende eksportkontrollregulering og sanksjoner.

## 17. ROCKWOOL Code of Conduct

17.1. ROCKWOOL praktiserer etiske retningslinjer som setter et høyt integritetsnivå for AS ROCKWOOL. ROCKWOOL har sluttet seg til FNs Global Compact-initiativ som forplikter konsernet til å oppfylle grunnleggende ansvar innen menneskerettigheter, arbeidskraft, miljø og antikorruptsjon. AS ROCKWOOL forventer at kundene etterfølger de samme prinsippene.

17.2. AS ROCKWOOL praktiserer en varslingsordning som gjør det mulig for tredjeparter å rapportere alvorlige og følsomme bekymringer angående brudd på forretningsetikk. Se mer om våre etiske retningslinjer på [www.ROCKWOOL.no](http://www.ROCKWOOL.no).

## 18. Diverse

18.1. AS ROCKWOOL har rett til å engasjere en eller flere tredjeparter etter eget skjønn for å oppfylle sine forpliktelser i henhold til disse vilkårene.

18.2. AS ROCKWOOL skal ha rett til å overføre denne avtalen uten kundens samtykke til datterselskaper, en tilknyttet part eller tredjepart.

## 19. Tvister

Skulle det oppstå tvist vedrørende leveranser regulert av disse vilkår, skal partene forsøke å løse tvisten i minnelighet. Lykkes ikke dette skal søksmål reises for Oslo tingrett og avgjøres etter norsk rett.